

1. Obiekt

Kamienica

2. Czas powstania

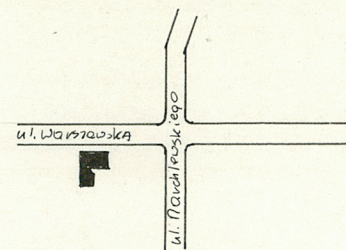
k. XIX w.

3. Miejscowość

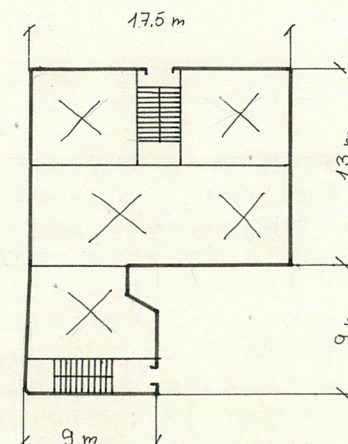
Białystok

11. Zdjęcia, plan sytuacyjny, rzuty

PLAN SYTUACYJNY:



RZUT W PRZYZIEMIU



4. Adres

ul. Warszawska 20

nr hipoteczny .....

5. Przynależność administracyjna

województwo białostockie

gmina .....

6. Poprzednie nazwy miejscowości

Białystok

7. Przynależność administracyjna  
przed 1.VI.1975

województwo białostockie

powiat .....

8. Właściciel i jego adres

Urząd Miejski w B-stoku

9. Użytkownik i jego adres

ZBM-ADM nr 1

10. Rejestr zabytków

Nr 601 data 18.04.1985  
/KL.WKZ.680/5/75;15 VI 1975;dec.urba  
nistyczna na część ul.Warszawskiej/



autor zdjęć Adam Dolistowski  
data wykonania 10.09.1976 OBDZ w b-stoku  
miejsce przechowywania negatywów



12. Autorzy, historia obiektu, określenia stylu.

**Styl: bezstylowy z elementami neobarokowymi**

13. Opis (sytuacja, materiał i konstrukcja, rzut, bryła, elewacje, dach, wnętrze wyposażenie, instalacje)

Kamienica w ciągłej zabudowie ulicy Warszawskiej, z oficyną, murowana, częściowo otynkowana, podpiwniczona, na planie prostokąta, bryła prostopadłościenna, nakryta dachem dwuspadowym.

Wnętrze dwupiętrowe, dwutraktowe w każdej kondygnacji, klatka schodowa dwutraktowa z dekorowaną balustradą.

Fasada, od strony płu-zach, trójosiowa, trójkondygnacyjna. Na osi głównej zamknięty półkoliście otwór wejściowy, osie boczne wyznaczone przez cztery pilastry w porządku korynckim. Podziały horyzontalne: pierwsza kondygnacja od drugiej oddzielona gzymsem, całość zakończona gzymsem okapowym, wyłamującym się na pilastrach. Podział na drugą i третią kondygnację zaznaczony zgrubieniem na pilastrach. Okna prostokątne, z fragmentami oryginalnej stolarki. Na wysokości drugiej i trzeciej kondygnacji, przy osiach skrajnych balkony z dekorowanymi balustradami.

Elewacje południowe nie otynkowane, podziały horyzontalne zaznaczone ceglanym gzymsem, otwory prostokątne, z łukami odcinającymi odcinkowymi. Klatka schodowa w oficynie z dekorowaną balustradą.



14. Kubatura  <b>ok. 3465 m3</b>	15. Powierzchnia użytkowa  <b>ok. 845 m2</b>	16. Przeznaczenie pierwotne  <b>budynek mieszkalny</b>	17. Użytkowanie obecne  <b>budynek mieszkalny</b>
18. Prace budowlane i konserwatorskie, ich przebieg i dokumentacja  <b>Po wojnie odbudowa oficyny, potem doraźne remonty wnętrza. Tynkowanie fasady w 1970.</b>		19. Stan zachowania (fundamenty, ściany zewnętrzne, ściany wewnętrzne, sklepienia, stropy, konstrukcje dachowe, pokrycie dachu, wyposażenie i instalacje)  <b>Zachowany układ i dekoracja fasady, kuta dekoracja balustrad balkonów, stolarka okienna i drzwiowa; wewnątrz: balustrady, posadzki, kamieniarka klatek schodowych.</b>	
20. Najpilniejsze postulaty konserwatorskie  <b>Zabezpieczenie zniszczone elementy wystroju wnętrza, zabezpieczyć wystrój fasady.</b>			



21. Akta archiwalne (rodzaj akt, numer i miejsce przechowywania)

22. Bibliografia

23. Źródła ikonograficzne i fotografie (rodzaj, miejsce przechowywania, sygnatury)

24. Uwagi różne

**Proponuję wpisać do rejestru zabytków.**

25. Wypełnił

**Adam Dolistowski**

26. Sprawdził