

1. Obiekt

BANK

2. Czas powstania
k.XIX w.

3. Miejscowość
B I A Ł Y S T O K

11. Zdjęcia rzut przekrój sytuacja orientacja



4. Adres Białystok
ul. Warszawska 14
nr hipoteczny

5. Przynależność administracyjna
województwo białostockie
gmina -

6. Poprzednie nazwy miejscowości

7. Przynależność administracyjna 1. VI. 1975 r.
województwo białostockie
powiat Białystok

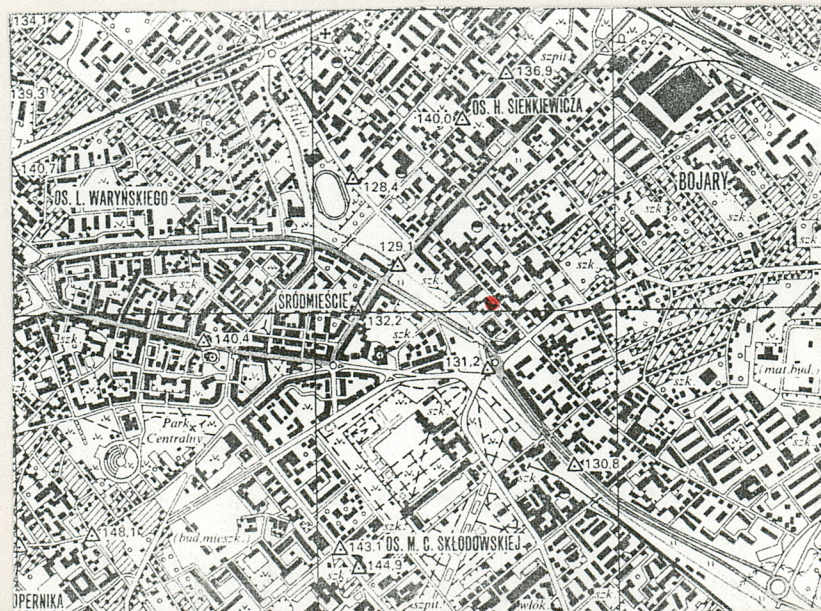
8. Właściciel i jego adres

9. Użytkownik i jego adres
Polski Bank Inwestycyjny SA
O/Białystok ul. Warszawska 14

10. Rejestr zabytków

Nr 529 data 15.12.1982

A-112



12. Autorzy, historia obiektu, określenie stylu.

Budynek pobudowany prawdopodobnie w k.XIXw. Od początku mieścił się tu bank.W 1900 r. było tam Otdzielenije Gosudarstwiennogo Banka.W l.30-tych mieścił się tu Bank Polski Oddział w Białymstoku.W l.1939/41 bank został znacjonalizowany.

Budynek został zniszczony w czasie 2 wojny światowej w 85%.Ocalały pomieszczenia dozorczy w lewym skrzydle na niskim parterze oraz mieszkanie i archiwum w prawej części skrzydła, wysoki parter i 1 piętro z główną klatką schodową były zniszczone częściowo.

Budynek odbudowano w latach 1947-50. Po odbudowie mieścił się tu Narodowy Bank Polski Oddział w Białymstoku Od listopada 1994 r. mieści się tu Polski Bank Inwestycyjny S.A. Oddział w Białymstoku.

13. Opis (sytuacja, materiał i konstrukcja, rzut, bryła, elewacje, wnętrza wyrośnięcie instalacje)

Sytuacja: budynek wolno stojący, usytuowany w Białymstoku przy ul.War-szawskiej,kalenicowo do pd.-zach. pierzei ulicy.

Materiał, konstrukcja, technika: budynek murowany, z poddaszem nieużytkowym częściowo podpiwniczony, na fundamencie, na wysokim cokole. Dach wielospadowy. Kryty blachą ocynkowaną na pełnym deskowaniu. Więźba dachowa konstrukcji krok-wiowo-kleszczowej z kozłowym podparciem połaci. Stropy ogniotrwałe różne: "Kleina", płyty żelbetowe, sklepienie beczkowe. Schody ogniotrwałe żelbetowe, w przedsionku wejścia głównego z kamienia. Stolarka okienna drewniana typu skrzynkowego. Drzwi wejściowe główne stalowe, pozostałe drzwi drewniane, posadz-ki wykonane z różnych materiałów wykończeniowych: lastrico, betonowe, białe, par-kiet, terrakota.

Rzut: na planie prostokąta z dwoma ryzalitami w elewacji pn.-wsch., ryzalitem i oficyną w elewacji pd.-zach., 3-traktowy.

Bryła: 3-kondygnacyjowa, z dwoma ryzalitami od pn.-wsch. oraz ryzalitem i oficyną od pd.-zach., kryta dachem wielospadowym

Elewacje: frontowa /pn.-wsch./: 2-kondygnacyjowa z suteroną, niesymetryczna. W dziewiątej osi od pd. ryzalit mieszczący w przyziemiu i parterze reprezen-tacyjny otwór wejściowy z prostokątnymi przeszklonymi drzwiami w stalowej ra-mie i dwudzielnym nadświetlem. Analogiczny ryzalit lecz bez wejścia na skraj-nej osi. Przyziemie i parter 14-osiove. W przyziemiu na osiach od 1 do 9 blendy, na osiach od 12 do 14 otwory okienne w formie leżącego prostokąta, okna 2-dzielne, 1-poziomowe. W parterze na osiach otwory okienne w formie stojących pros-tokątów, okna 2-dzielne, 2-poziomowe z 2-dzielnym nadświetleniem. Druga kondygnac-ja 11-osiova, na osiach otwory okienne w formie wydłużonych prostokątów w pro-filowanych opaskach z podokiennikami na wspornikach zdobionych motywem akantu, pomiędzy którymi balustrady tralkowe. Okna 2-dzielne, 2-poziomowe, każdy z czło-nów wydzielonych z poziomego podziału 12-kwaterkowy. Suterena i parter bonio-wane. Elewacja podzielona gzymsem kordonowym, nad otworem wejściowym gzymś w formie ząbków kostkowych, zwieńczona gzymsem okapowym i dekoracyjnym fryzem.

Elewacja tylna /pd.-zach./: 3-kondygnacyjowa, niesymetryczna z ryzalitem i ofi-cyną. Pierwsza kondygnacja boniowana. W pierwszej i drugiej kondygnacji 12-osiova, w trzeciej 11-osiova. W przyziemiu na osiach 1. i 10. od pn. Otwory drzwiowe w formie prostokątów. Drzwi drewniane, 2-skrzydłowe, płycinowe z nad-świetlem. Na pozostałych osiach otwory okienne w formie prostokątów, okna 2-dzielne, 2-poziomowe. W drugiej kondygnacji na osiach 7. i 12. prostokątne otwo-ry drzwiowe. Drzwi 2-skrzydłowe/balkonowe/ przeszklone. Balkony z prostą stalo-wą balustradą. Na osiach 4. i 5. otwory okienne w formie leżących prostokątów, okna 2-dzielne, 1-poziomowe. Na pozostałych osiach okna 2-dzielne, 2-poziomowe z nadświetleniem 2-kwaterkowym. W 3-ciej kondygnacji na wszystkich osiach otwory okienne w formie wydłużonych prostokątów umieszczone w prostokątnych płycinach. Na osi 1, 2, 3 okna 2-dzielne, 2-poziomowe z nadświetleniem 2-kwaterkowym. W ryzali-cie okno 2-dzielne, 3, poziomowe, każdy z członów wydzielonych z poziomego podzia-łu 12-kwaterkowy. Na pozostałych osiach okna identyczne jak w 2 kondygnacji ele-wacji frontowej.

14. Kubatura

11 347,46 m³
11347,46 m³

15. Powierzchnia użytkowa

822,11 m²
822 m²

16. Przeznaczenie pierwotne

17. Użytkowanie obecne

18. Prace budowlane i konserwatorskie, ich przebieg i dokumentacja

W 1994 r. - remont elewacji tylnej i wymiana pokrycia dachowego wraz z obróbkami.

19. Stan zachowania (fundamenty, ściany zewnętrzne, ściany wewnętrzne, sklepienia, stropy konstrukcje dachowe, pokrycie dachu, wyposażenie i instalacje)

Fundamenty stan zachowanie bez zastrzeżeń. Ściany zewnętrzne murowane z cegły ceramicznej - stan zachowania dobry, oczyszczenia i uzupełnień wymagają zewnętrzne tynki wewnętrzne do wymiany. Pokrycie dachowe po wymianie w 1994 r. bez zastrzeżeń. Stolarka okienna drewniana o znacznym stopniu zużycia. Drzwiowa drewniana o zróżnicowanym stopniu zużycia. Posadzki w złym stanie technicznym.

20. Najpilniejsze postulaty konserwatorskie

21. Akta archiwalne (rodzaj akt, numer i miejsce przechowania)

- Archiwum PBI S.A.:

1. Gmach Bankowy. Materiały budowlane. Plan budynku przy ul. Warszawskiej 14 w Białymstoku. 1922 r.
2. Budynek bankowy, część budowlana i instalacyjna. Opis zniszczenia budynku
3. Zdjęcia z okresu odbudowy.

22. Bibliografia

1. D. Kuljon-Inwentaryzacja dla potrzeb archiwum Państwowej Służby Ochrony Zabytków w Białymstoku /z wykorzystaniem materiałów archiwalnych inwestora/. PSOZ O/Białystok nr inw. 4576.
2. T. Wiśniewski-Białystok w starej nocztówce. Krajowa Agencja Wydawnicza, Białystok 1990.

23. Źródła ikonograficzne i fotografia (rodzaj, miejsca przechowania, sygnatury)

24. Uwagi różne

25. Opracował

tekst

inż. Joanna Łempicka

10.1995

Imię, nazwisko, data, podpis

plany, rysunki

inż. Joanna Łempicka, D. Kuljon

Imię, nazwisko, data, podpis

zdjęcia fotogr.

inż. Joanna Łempicka

10.1995

Imię, nazwisko, data, podpis

miejsce przechowania negatywów

Karta po wypełnieniu podlega ochronie na podstawie przepisów prawa autorskiego

26. Adnotacje o inspekcjach, informacje o zmianach (daty, imiona i nazwiska wypełniających)

27. Załączniki

1. Miejscowość B I A Ł Y S T O K	2. Obiekt (nazwa jak w karcie) BANK	3. Zawartość wkładki (nazwa obiektu lub materiału uzupełniającego) cd.opisu
-------------------------------------	--	--

Cd. opisu:

Oficyna 3-kondygnacyjowa, we wszystkich kondygnacjach 2-osiova. W przyziemiu na 1. osi otwór okienny, okno 2-dzielne, 2-poziomowe. Na 2-giej osi otwór drzwiowy w formie prostokąta, drzwi 2-skrzydłowe płycinowe z nadświetlem. W pozostałych kondygnacjach otwory okienne w formie prostokątów, okna 2-dzielne, 4-kwaterkowe, z 2-kwaterkowym nadświetlem. W ostatniej kondygnacji otwory okienne w płycinach. Elewacja podzielona gzymsem kordonowym zwieńczona gzymsem okapowym, Elewacja boczna/pd.-wsch./: 4-kondygnacyjowa, oficyna 3-kondygnacyjowa, niesymetryczna. Boniowana w 1-szej i 2-giej kondygnacji, podzielona gzymsemi kordonowymi międzykondygnacyjowymi. Zwieńczona gzymsem okapowym i dekoracyjnym fryzem. W trzech kondygnacjach 5-osiova. Na osiach otwory okienne w formie prostokątów. W przyziemiu na osiach 1, 4, 5 okna 2-dzielne 4-kwaterkowe, na osiach 2 i 3 okna 1-dzielne 2-kwaterkowe. W drugiej kondygnacji na wszystkich osiach okna 2-dzielne, 4-kwaterkowe z 2-kwaterkowym nadświetleniem. W 3-ciej kondygnacji na osiach 1, 4, 5 okna identyczne jak w 2-giej kondygnacji. Na osiach 2 i 3 okna 1-dzielne 3-poziomowe. W 4-tej kondygnacji okno 2-dzielne, 2-poziomowe. W przyziemiu od strony wsch. murowany garaż. Elewacja boczna /pn.-wsch./: 3-kondygnacyjowa, w przyziemiu bez osi, boniowana w 1 i 2 kondygnacji. Druga i trzecia kondygnacja 2-osiova, na osiach okna 2-dzielne wielokwaterkowe z nadświetleniem 2-dzielnym, 4-kwaterkowym.

Wnętrze: podzielone na pokoje biurowe, część ścianek działowych drewniana, pozostałe murowane z cegły ceramicznej, tynkowane. Posadzki kamienne, lastrico, terrakotowe, betonowe, klinka, deski, wykładziny PCV.

Instalacje: c.o., wod.-kan., elektryczna, telefoniczna.

Wkładkę założył: inż. J. Lempińska 10.1995
(imię, nazwisko, data)

Miejsce przechowywania negatywów:

1. Miejscowość

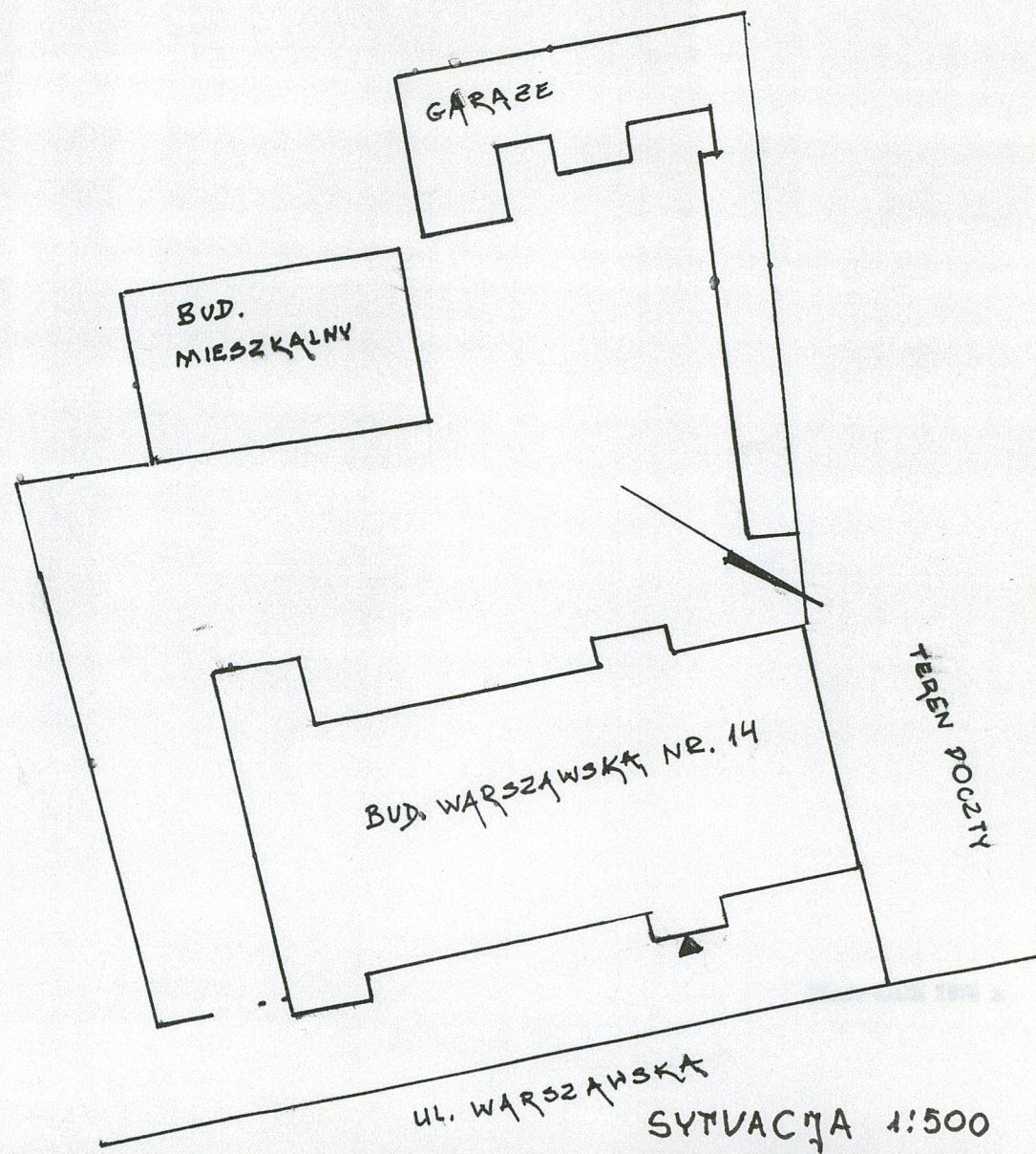
B I A Ł Y S T O K

2. Obiekt (nazwa jak w karcie)

BANK

3. Zawartość wkładki (nazwa obiektu lub materiału uzupełniającego)

sytuacja, rzut parteru, fotografie

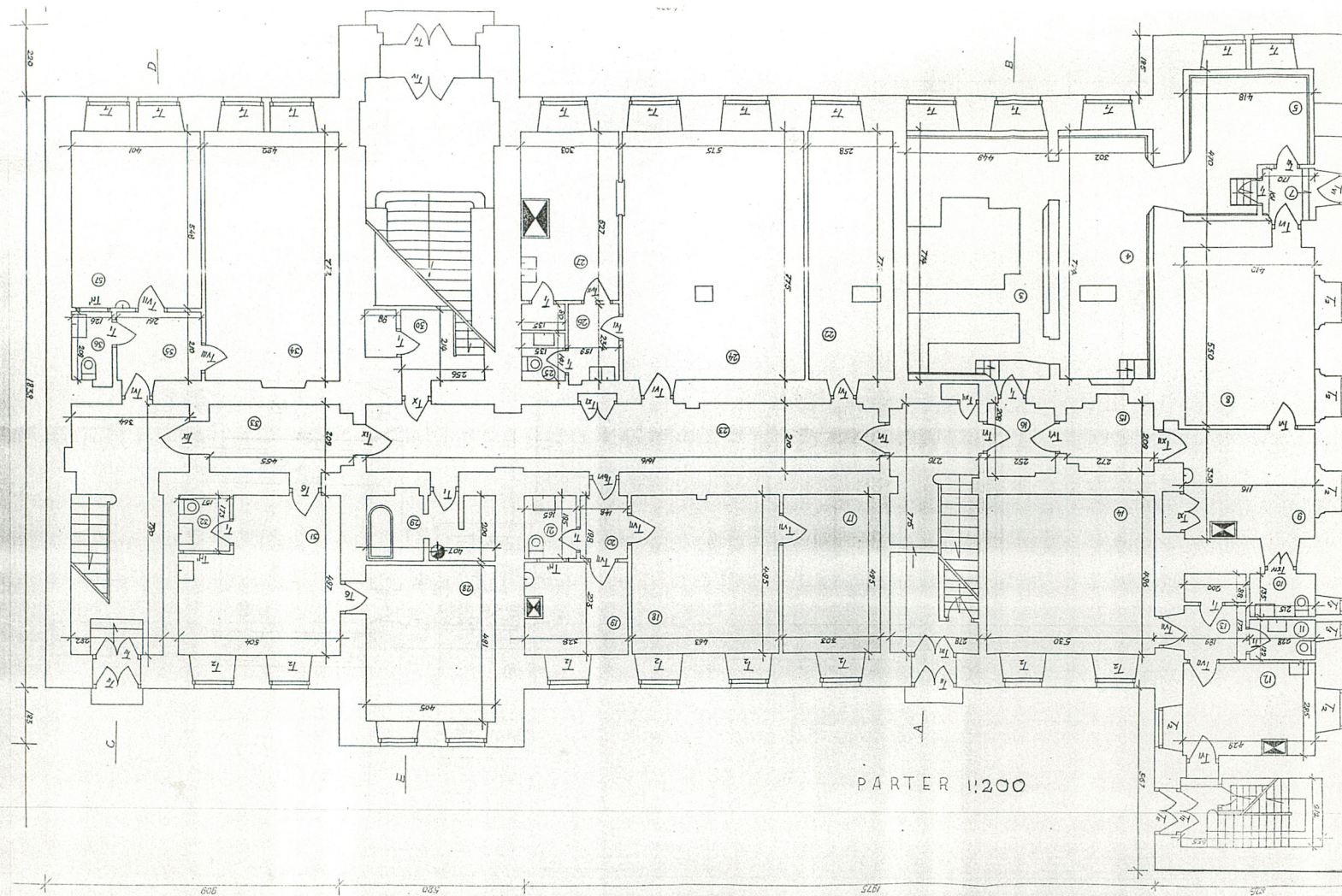


Wkładkę założył: inż. Joanna Łempicka, 10.1995r.

(imię, nazwisko, data)

Miejsce przechowywania negatywów:

OZGraf. Z.P. Ostróda zam. 699 nakił. 23.600



1. Miejscowość

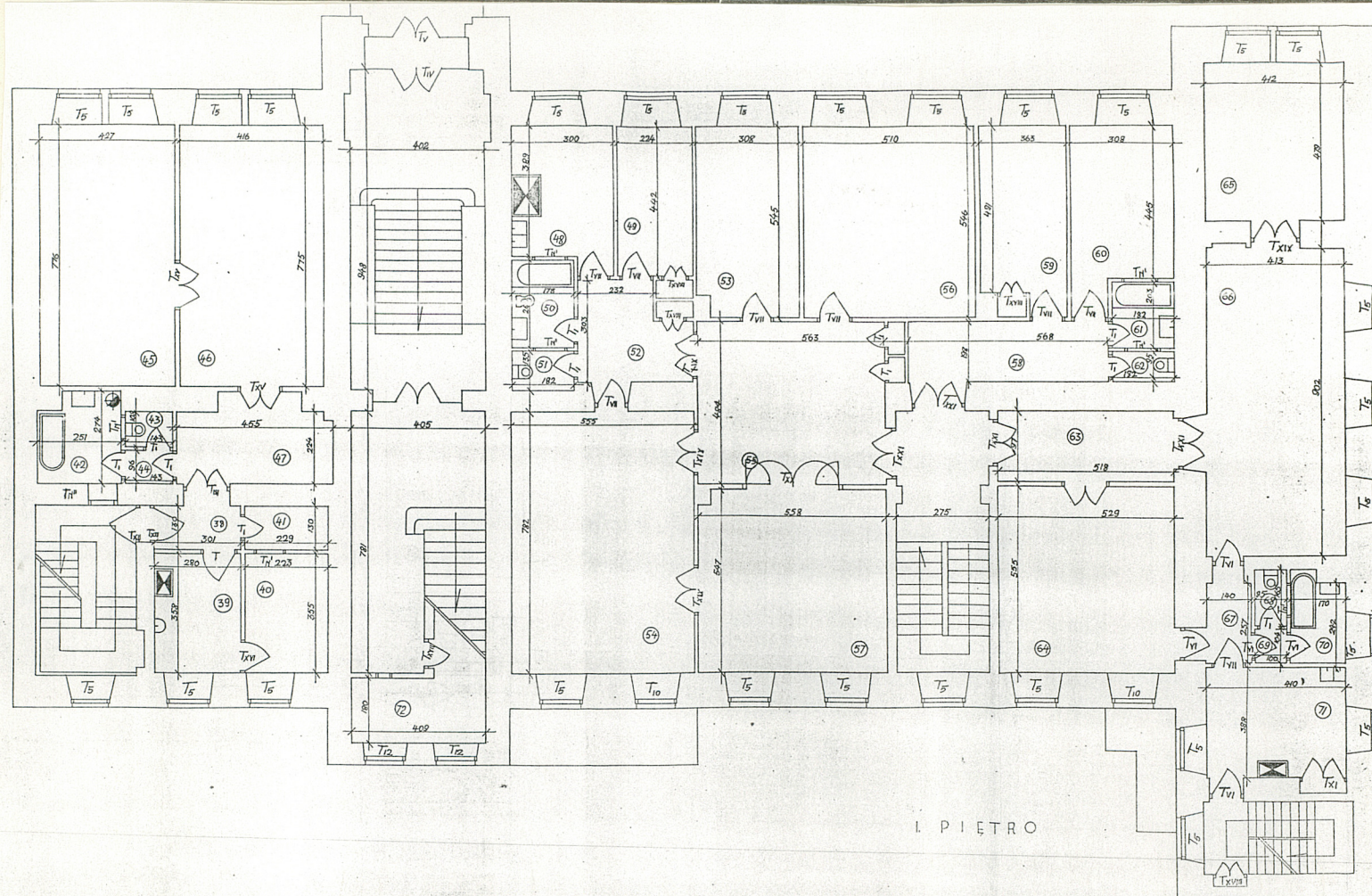
B I A Ł Y S T O K

2. Obiekt (nazwa jak w karcie)

BANK

3. Zawartość wkładki (nazwa obiektu lub materiału uzupełniającego)

rzut I piętra, rzut II piętra, fotografie



Wkładkę założył: inż. Joanna Łempicka, 10.1995r.

(imię, nazwisko, data)

Miejsce przechowywania negatywów:

OZGraf. Z.P. Ostróda zam. 699 nakł. 23.600

Wzór ODZ 1978 r.

