

1. Obiekt

S Z K O Ł A

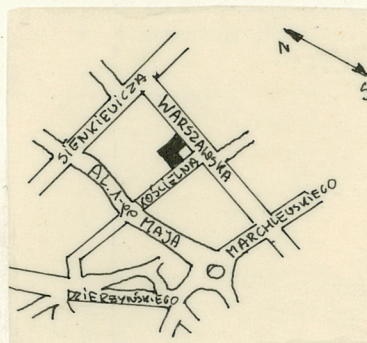
2. Czas powstania

ok. 1920
PO 1863

3. Miejscowość

B I A Ł Y S T O K

11. Zdjęcia, plan sytuacyjny, rzuty



4. Adres

ul. Kościelna 11

nr hipoteczny

5. Przynależność administracyjna

województwo białostockie

gmina

6. Poprzednie nazwy miejscowości

7. Przynależność administracyjna
przed 1.VI.1975

województwo białostockie

powiat

8. Właściciel i jego adres

Urząd Miejski w Białymstoku

9. Użytkownik i jego adres

VI Liceum Ogólnokształcące
im. Zygmunta Augusta w Białymstoku

10. Rejestr zabytków

Nr K1.WKZ-5340/ data 11.IV.1979
20/79.

Nr. rejestru 444

autor zdjęć Adam Dolistowski
data wykonania 1.10.1977
miejsce przechowywania negatywów B.B.D.Z. w Białymstoku

12. Autorzy, historia obiektu, określenia stylu.

styl: klasycyzm akademicki
wnętrza neorenesansowe

13. Opis (sytuacja, materiał i konstrukcja, rzut, bryła, elewacje, dach, wnętrze wyposażenie, instalacje)

Budynek w ciągu ulicy Kościelnej, murewany, otynkowany, na planie dwóch przylegających prostokątów. Bryła prostopadłościenna, dwuskrzydłowa, nakryta dachem dwuspadowym/dachówka/. Wnętrze trzytraktowe w skrzydle centralnym, dwutraktowe w bocznych. W skrzydle centralnym przedsienki przy klatkach schodowych z krużgankami. Cztery klatki schodowe - centralna trzybiegowa, pozostałe dwubiegowe. Fasada wieloosiowa, dwukondygnacyjna, z ryzalitem w części centralnej zakończonym trójkątnym przyczółkiem z herbem Białegostoku. Przed ryzalitem portyk w porządku toskańskim. Fasada zakończona gzymsem na kostkowych wspornikach. Okna prostokątne, w drugiej kondygnacji, w ryzalicie zamknięte półkuliście. Elewacja od strony ulicy Warszawskiej jednokondygnacyjna, trójsiowa, na boniowanym cokole, zakończona gzymsem na wspornikach kostkowych, z meandrowym fryzem. Okna prostokątne, w profilowanych obramieniach, pod oknami krótkie występy na wolutach z dekoracją roślinną. W elewacji od strony Alei 1 Maja, od str. półn.-zach. ryzalit/sala gimnastyczna/.

14. Kubatura 15363 m ³	15. Powierzchnia użytkowa 2942 m ²	16. Przeznaczenie pierwotne szkoła	17. Użytkowanie obecne szkoła
18. Prace budowlane i konserwatorskie, ich przebieg i dokumentacja remonty konserwacyjne każdego roku		19. Stan zachowania (fundamenty, ściany zewnętrzne, ściany wewnętrzne, sklepienia, stropy, konstrukcje dachowe, pokrycie dachu, wyposażenie i instalacje) dobry	
20. Najpilniejsze postulaty konserwatorskie			

21. Akta archiwalne (rodzaj akt, numer i miejsce przechowywania)

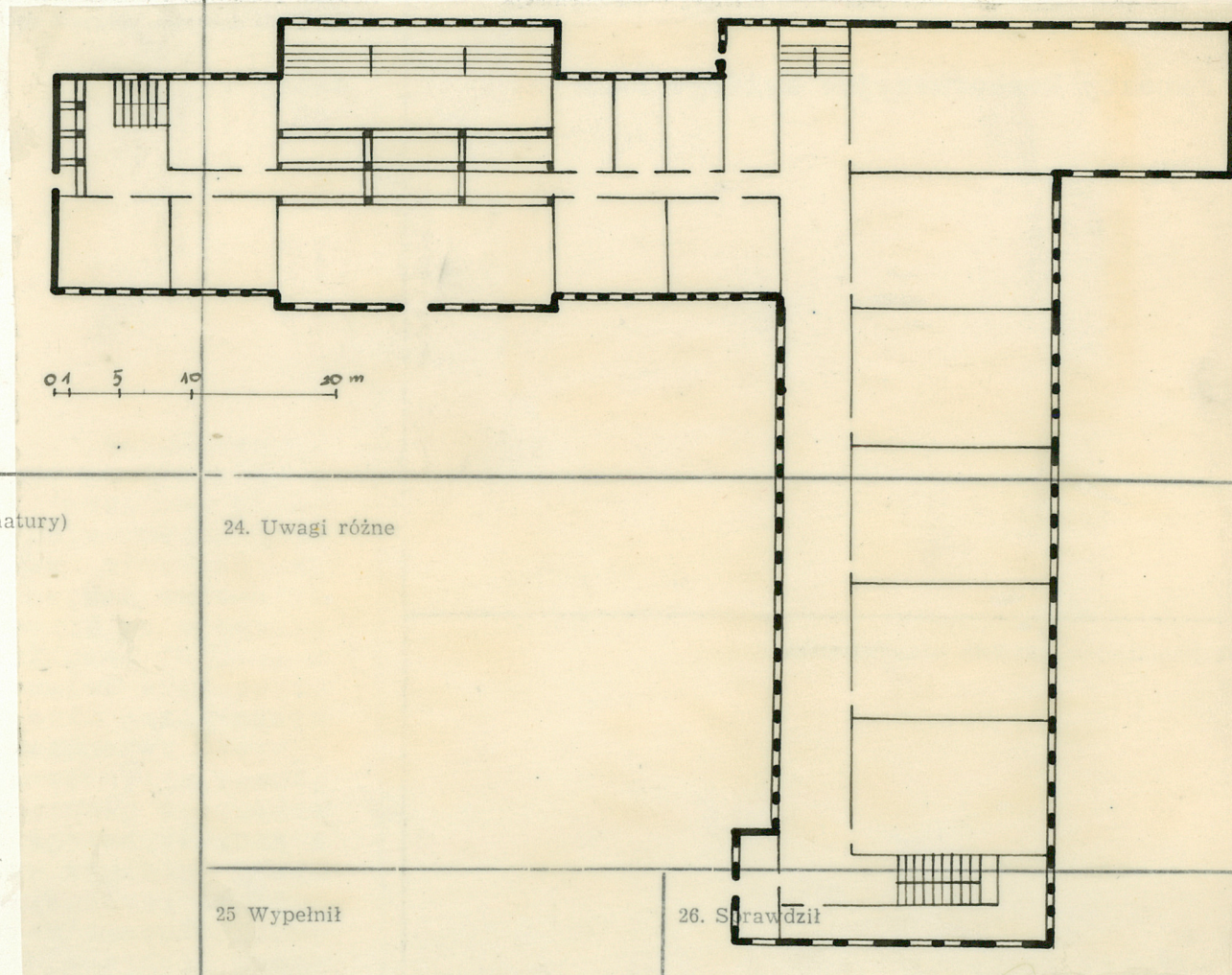
22. Bibliografia

23. Źródła ikonograficzne i fotografie (rodzaj, miejsce przechowywania, sygnatury)

24. Uwagi różne

25. Wypełnić

26. Sprawdził



Adam Dolistowski
X.1977