

1. Obiekt zabytkowy

DOM STAROMIEJSKI

ul. Warszawska 1

2. Miejscowość

Białystok

3. Wiek

XIX

4. Styl

bezstylowy

5. Kubatura m³

1828,40 1800

6. Powierzchnia w m²

365,68

a) zabytkowa: 360

b) użytkowa:

20. Przynależność administracyjna

a) województwo

Białystok

b) powiat

Białystok

c) gmina

7. Materiał budowlany

przed zniszczeniem

po odbudowie

a) ściany

mur

b) sklepienia

—

c) stropy

drewn

d) więzania dachu

drewn

e) krycie dachu

esówka

11. Ilość budynków

1

14. Grunty należące do zabytku:

ha

12. Ilość kondygnacji

1

a) ogrody stylowe

13. Użytkowanie wnętrza według ilości:

b) sady i grunty uprawne

a) izb mieszkalnych

10

c) lasy

b) innych pomieszczeń

1

d) wody

c) piwnic

1

e) inne

21. Stacja

Nazwa stacji

Odległość od stacji w km

a) kolejowa

2 m

b) autobusowa

2 m

22. Właściciel i jego adres

Lan. Bud. mieszkalnych

23. Użytkownik i jego adres

jak p. 22

24. Inwestor i jego adres

jak p. 22.

8. Wyposażenie architektoniczne

nie występuje

15. Przeznaczenie pierwotne budynku

mieszkalne

16. Użytkowanie w latach ubiegłych

„

17. Użytkowanie obecne

„

18. Nadaje się do użycia na

„

9. Autorzy i data budowy i przebudowy

poor XIX wieku

19. Data, rodzaj i stopień zniszczeń i odbudowy

Data

O P I S

Zniszczenia %

dbudowa %

VIII. 1939 r.

XI. 1939 r.

XII. 1945 r.

1959r

stan dobry.

10. Udostępnienie

dośt. stałe.

25. Rejestr zabytku Nr

rok

miejsce przechowywania

26. Nazwa księgi hipotecznej

27. Nr hipoteczny

28. Akta

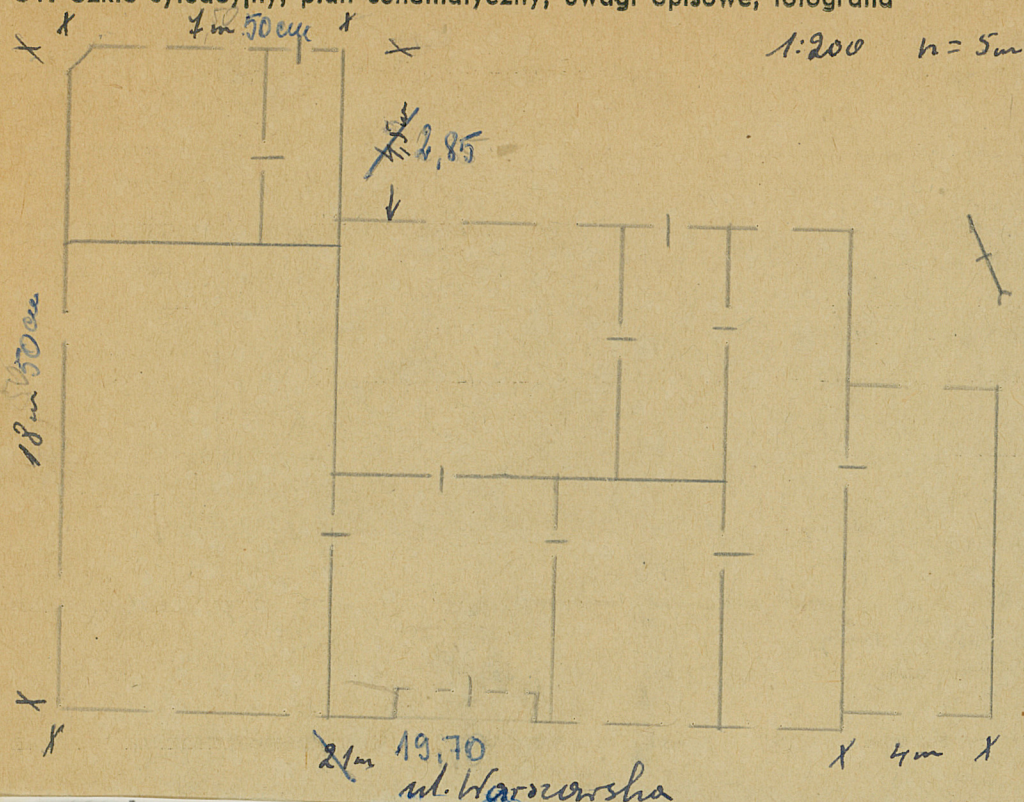
29. Fotografie

30. Inwentaryzacja pomiarowa



Z Y X W V U T S R P O N M L K J I H G F E D C B A Nr

31. Szkic sytuacyjny, plan schematyczny, uwagi opisowe, fotografia



32. Przebieg prac konserwatorskich

Rok	Wyszczególnienie prac	Koszt tys. zł

33. Koszty w tys. zł

Przewidywane

Rzeczywiste

34. Inspekcje


35. Uwagi różne

36. Wypełnił dnia IX. 1959

37. Sprawdził dnia

*[Signature]*

*[Signature]*

*[Signature]*



Białystok. Dom staromiejski z pocz XIX w. beczkowany, uszykowany kalemnicowo. Muriowany, tynkowany. Budynek prostokątny z przysbłą dwukondygnacyjną. Dach dwuspadowy, ceramiczny.