

1. Obiekt

Kamienica

2. Czas powstania

k. XIX w.

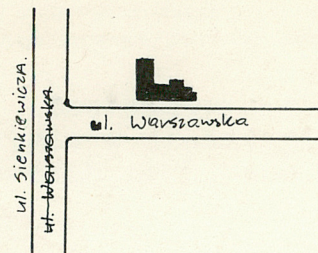
3. Miejscowość

Białystok

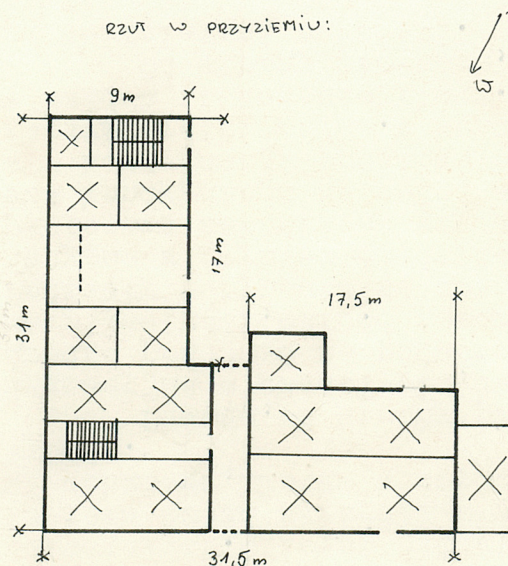
11. Zdjęcia, plan sytuacyjny, rzuty



PLAN SYTUACYJNY:



RZUT W PRZYZIEMIU:



4. Adres

ul. Warszawska 1

nr hipoteczny

5. Przynależność administracyjna

województwo **białostockie**

gmina

6. Poprzednie nazwy miejscowości

Białystok

7. Przynależność administracyjna
przed 1.VI.1975

województwo **białostockie**

powiat

8. Właściciel i jego adres

Urząd Miejski w B-stoku

9. Użytkownik i jego adres

Urząd Miejski i ZBM-ADM nr 1

10. Rejestr zabytków

Nr **157** data **30.06.1959**

/KL.WKZ.680/5/75;15 VI 1975;dec.urb
na część ul.Warszawskiej/

autor zdjęć **Adam Dolistowski**
data wykonania **10.09.1976**
miejsce przechowywania negatywów **OBZ w B-stoku**

12. Autorzy, historia obiektu, określenia stylu.

Styl: bezstylowy z elementami neorenesansowymi.

13. Opis (sytuacja, materiał i konstrukcja, rzut, bryła, elewacje, dach, wnętrze wyposażenie, instalacje)

Kamienica w ciągłej zabudowie ulicy Warszawskiej, z oficyną, podpiwniczona, murowana, otynkowana, na planie złożonym, bryła: zestawione prostopadłości, dach w części przyulicznej dwuspadowy, w oficynie jednospadowy.

Wnętrze parterowe w części pld-wsch, jednopiętrowe w pozostałych. Oficyna jednotraktowa, część parterowa dwu-, pozostała część skrzydła przyulicznego trzytraktowa. Dwie klatki schodowe, klatka w części przyulicznej z dekorowaną balustradą.

Fasada, od strony pld-zach, niesymetryczna, jednokondygnacyjna w części pld, dwukondygnacyjna w zachodniej. W środku przejazd na podwórze, nad nim balkon flankowany dwoma pilastrami, całość zakończona trójkątnym przyczółkiem. Podziały horyzontalne zaznaczone gzymsami. Część dwukondygnacyjna z gzymsiem międzykondygnacyjnym i okapowym, część parterowa zakończona gzymsiem okapowym na wspornikach. Pierwsza kondygnacja na całej szerokości fasady boniowana. Okna w 1 kondygnacji prostokątne, z profilowanymi węgarami, nad każdym krótki gzyms. W kond. 2 okna zamknięte półkoliście, w każdym zamknięciu klucz.

Od strony pln-wsch, przy części parterowej przybudówka ze ściętymi narożami.

| | | | |
|--|--|---|---|
| 14. Kubatura ok.3475 m3 | 15. Powierzchnia użytkowa ok.869 m2 | 16. Przeznaczenie pierwotne budynek mieszkalny | 17. Użytkowanie obecne pomieszczenia biurowe i mieszkania. |
| 18. Prace budowlane i konserwatorskie, ich przebieg i dokumentacja Remont oficyny w 1974 r. | | 19. Stan zachowania (fundamenty, ściany zewnętrzne, ściany wewnętrzne, sklepienia, stropy, konstrukcje dachowe, pokrycie dachu, wyposażenie i instalacje) Zachowany układ fasady, układ przestrzenny kamienicy. Wnętrza w części piętrowej adoptowane do potrzeb współczesnych, zachowana klatka schodowa i drzwi wejściowe. | |
| 20. Najpilniejsze postulaty konserwatorskie Oczyszczenie fasady i remont części parterowej. | | | |

21. Akta archiwalne (rodzaj akt, numer i miejsce przechowywania)

22. Bibliografia

23. Źródła ikonograficzne i fotografie (rodzaj, miejsce przechowywania, sygnatury)

24. Uwagi różne

25. Wypełnił

Adam Dolistowski

26. Sprawdził