

Nr

A

B

C

D

E

F

G

H

I

J

K

L

M

N

O

P

R

S

T

U

V

W

X

Y

Z

1. Obiekt zabytkowy

d. KLASZTOR o.o. JEZUITÓW.

2. Miejscowość

WIASTO  
DROHICZYN3. Wiek  
XVII-XVIII4. Styl  
barok5. Kubatura m<sup>3</sup>  
77006. Powierzchnia w m<sup>2</sup>  
a) zabytkowa: 1100 b) użytkowa: 2200

20. Przynależność administracyjna

a) województwo białostockie  
b) powiat siemiatycki  
c) gmina7. Materiał  
budowlany

Przed zniszczeniem

Po odbudowie

11. Ilość budynków  
1

14. Grunty należące do zabytku: ha

a) ściany

cegła

12. Ilość kondygnacji  
2

a) ogrody stylowe

21. Stacja

Nazwa stacji

Odległość  
od stacji  
w km

b) sklepienia

cegła

13. Użytkowanie wnętrza  
według ilości:

b) sady i grunty uprawne

a) kolejowa

Siemiatycze

24

c) stropy

a) izb mieszkalnych

c) lasy

b) autobusowa

Drohiczyn

d) więzania  
dachu

drewn.

b) innych pomieszczeń

d) wody

22. Właściciel i jego adres

Kuria Biskupia w Drohiczynie

e) krycie dachu

dachówka

c) piwnic

e) inne

8. Wyposażenie architektoniczne

15. Przeznaczenie pierwotne budynku  
klasztor

23. Użytkownik i jego adres

Seminarium Duchowne w Drohiczynie

16. Użytkowanie w latach ubiegłych  
j.w.17. Użytkowanie obecne  
Seminarium Duchowne

24. Inwestor i jego adres

Kuria Biskupia w Drohiczynie

18. Nadaje się do użycia na  
j.w.

9. Autorzy i data budowy i przebudowy

budowany 1661-1710

19. Data, rodzaj i stopień zniszczeń i odbudowy

Data

O P I S

Zniszczenia  
%Odbudowa  
%

VIII.1939 r.

XI.1939 r.

XII.1945 r.

XI-1959 r.

Stan zachowania dobry

8%

VII.1964

————— 11 —————

25. Rejestr zabytku Nr 271 : 272

rok 14.XI.66 miejsce przechowywania

26. Nazwa księgi hipotecznej

27. Nr hipoteczny

28. Akta

29. Fotografie Kons. Woj. Białostok.

30. Inwentaryzacja pomiarowa

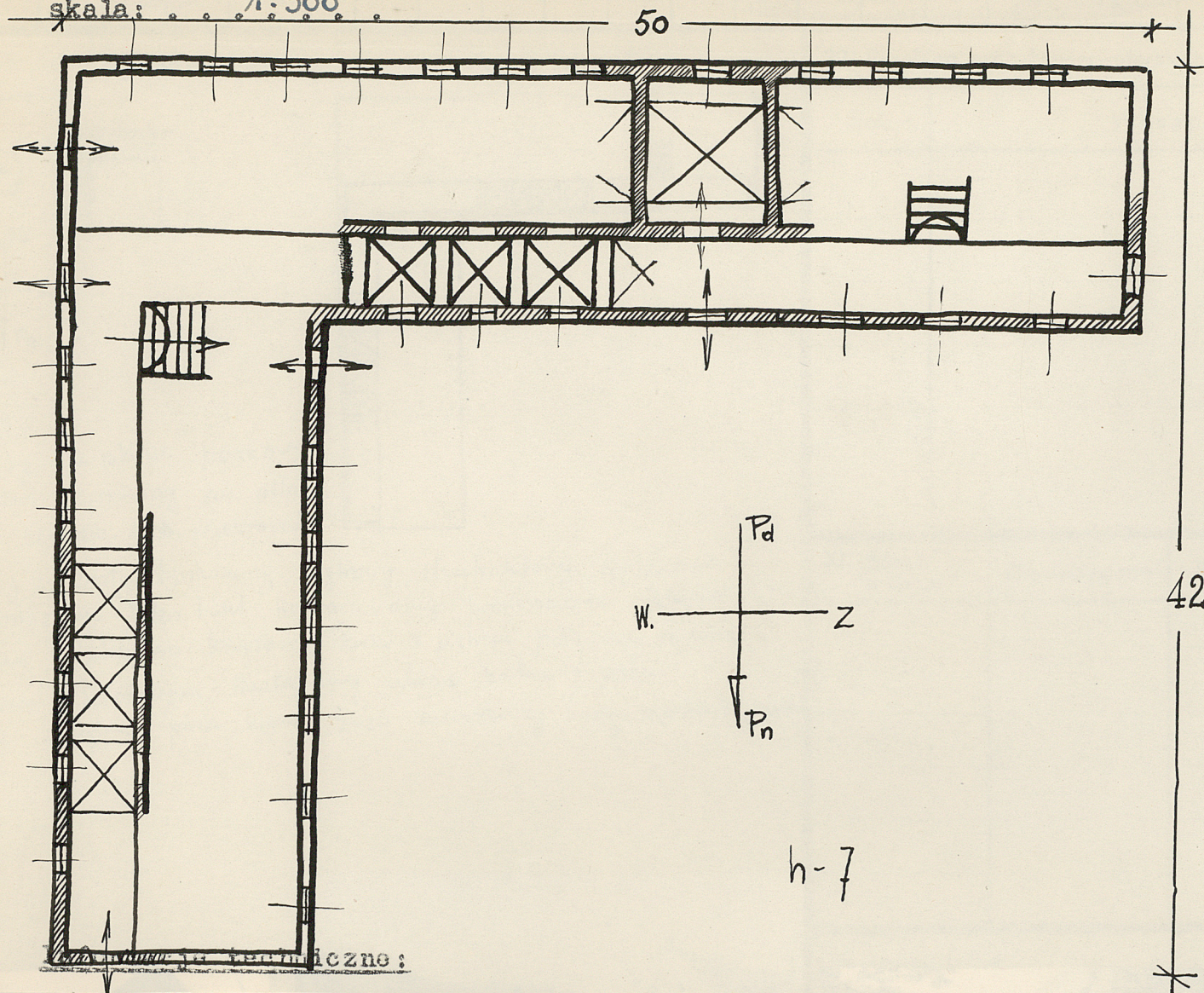
10. Udostępnienie

Całkowicie za zgodą  
ks. Dziekana.



Szkie rzutu budynku:

skala: 1:300



D	C	B	A	Nr
---	---	---	---	----

ienie prac

Koszt  
tys. zł

iste

34. Inspekcje



Fot. W. Galicki  
1964

36. Wypełnił dnia

11-XI-1959r. J. Królik.

37. Sprawdził dnia

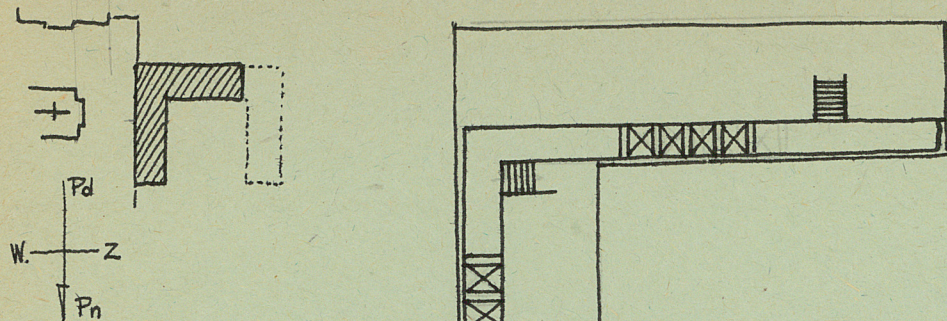
VII. 1964. I. Galicki

1. fot. W. Galicki 1964.

2. fot. W. Galicki 1964



## 31. Szkic sytuacyjny, plan schematyczny, uwagi opisowe, fotografia



## OPIS.

Barokowy. Na planie podkowy  
skrzydłami zwrócony na północ  
(obecnie skrzydło zach. rozebrane)

Murowany z cegły tynkowany. Piętrowy, dwutraktowy, częściowo  
podpiwniczony. Jeden trakt korytarz, drugi pomieszczenia. Sklepienia  
kolebkowe i kolebkowo-kupolowe. Parter z piętrem połączony dwoma  
klatkami schodowymi. Analogiczny układ parteru i piętrowy.  
Elewacje zewnętrzne proste, surowe. Dachu dwuspadowy łagły dachówkę ceramikę



## 32. Przebieg prac konserwatorskich

Rok	Wyszczególnienie prac	Koszt tys. zł

33. Koszty  
w tys. zł

## Przewidywane

## Rzeczywiste

## 34. Inspekcje


## 35. Uwagi różne



3.  
Fot. W. Galicki  
1964

## 36. Wypełnił dnia

11-XI-1959r. J. Królik.

## 37. Sprawdził dnia

VII. 1964. I. Galicki

1. fot. W. Galicki 1964.

2. fot. W. Galicki 1964