

1. Obiekt

Kamienica

2. Czas powstania

1920-1925

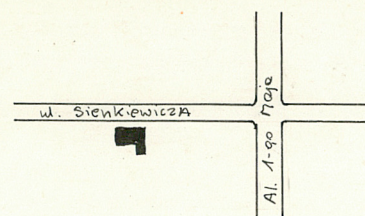
3. Miejscowość

Białystok

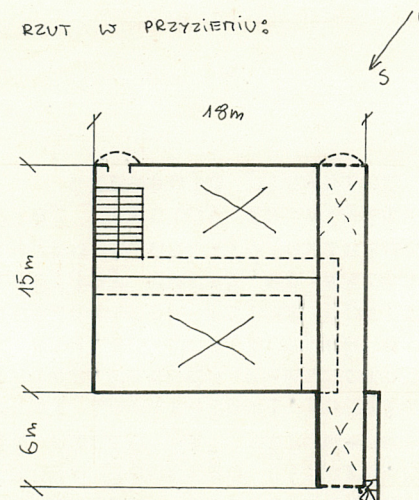
11. Zdjęcia, plan sytuacyjny, rzuty



PLAN SYTUACYJNY



RZUT W PRZYZIEMI:



4. Adres

ul. Sienkiewicza 22

nr hipoteczny .....

5. Przynależność administracyjna

województwo białostockie

gmina .....

6. Poprzednie nazwy miejscowości

Białystok

7. Przynależność administracyjna  
przed 1.VI.1975

województwo białostockie

powiat .....

8. Właściciel i jego adres

Urząd Miejski w B-stoku

9. Użytkownik i jego adres

Miejski i Woj. Komitet ZSL

10. Rejestr zabytków

Nr 644 data 30.03.84  
A-220

autor zdjęć Adam Dolistowski  
data wykonania 10.09.1976  
miejsce przechowywania negatywów BBDZ w B-stoku



12. Autorzy, historia obiektu, określenia stylu.

**Styl:** konstruktywizm z elementami tzw. klasycyzmu akademickiego.

13. Opis (sytuacja, materiał i konstrukcja, rzut, bryła, elewacje, dach, wnętrze wyposażenie, instalacje)

Budynek w ciągłej zabudowie ulicy Sienkiewicza, murowany, otynkowany, podpiwniczony, na planie prostokąta, z oficyną, bryła prostopadłościenna, dach dwuspadowy.

Wnętrze trzypiętrowe, dwutraktowe w kondygnacji pierwszej, trzytraktowe w pozostałych. Klatka schodowa dwutraktowa.

Fasada, od strony płu-zach, pięcioosiowa, czterokondygnacyjna. Na osi głównej wejście do pomieszczeń parterowych, na osiach skrajnych klatka schodowa i przejazd. Na osiach skrajnych, na wysokości 2 i 3 kondygnacji dwa wykusze na planie wycinka koła, zakończone kulistymi daszkami. Oś główną organizują balkony, w kond. 2 na szerokość trzech otworów okiennych, w kondygnacji 3 i 4 na szerokość jednego otworu. Balkony na wspornikach. Pionowo fasadę dzieli sześć pilastrów-pasów konstrukcyjnych, zakończonych stylizowanymi kapitelami. Podziały horyzontalne organizuje ciągła linia okien. Fasada zakończona gzymsem okapowym, uskokowo wybrzuszającym się, na kostkowych wspornikach. Na linii czterech centralnych pilastrów gzyms oparty na wolutowych wspornikach. Na okapie dekoracyjny murek, na skrajach murku dwa szczyty. Okna prostokątne, w wykuszach trójdzielne. Pod oknami w kondygnacji drugiej i trzeciej płyciny ze stylizowanymi festonami.

Elewacja pld-wsch bez podziałów arch.



14. Kubatura  ok. 3900 m3	15. Powierzchnia użytkowa  ok. 1100 m2	16. Przeznaczenie pierwotne  budynek mieszkalny	17. Użytkowanie obecne  pomieszczenia biurowe.
18. Prace budowlane i konserwatorskie, ich przebieg i dokumentacja  Tynkowanie fasady x w 1974.		19. Stan zachowania (fundamenty, ściany zewnętrzne, ściany wewnętrzne, sklepienia, stropy, konstrukcje dachowe, pokrycie dachu, wyposażenie i instalacje)  Zachowany układ przestrzenny kamienicy, podziały fasady, klatka schodowa.	
20. Najpilniejsze postulaty konserwatorskie  zmienić kolorystykę fasady.			



21. Akta archiwalne (rodzaj akt, numer i miejsce przechowywania)

22. Bibliografia

23. Źródła ikonograficzne i fotografie (rodzaj, miejsce przechowywania, sygnatury)

24. Uwagi różne

Proponuję wpisać do rejestru zabytków.

25. Wypełnił

Adam Dolistowski

26. Sprawdził