

Nr

III

A

B

C

D

E

F

G

H

I

J

K

L

M

N

O

P

R

S

T

U

V

W

X

Y

Z

1. Obiekt zabytkowy

DOM STAROMIEJSKI

ul. Sienkiewicza 2.

2. Miejscowość

BIAŁYSTOK

MASTO

3. Wiek

XVIII

4. Styl

Barok

5. Kubatura m³

2659,32 2570

6. Powierzchnia w m²

295,48

a) zabytkowa: 280

b) użytkowa:

7. Materiał budowlany

przed zniszczeniem

po odbudowie

11. Ilość budynków

1

14. Grunty należące do zabytku:

ha

12. Ilość kondygnacji

2

a) ogrody stylowe

13. Użytkowanie wnętrza według ilości:

a) izb mieszkalnych

-

c) lasy

b) innych pomieszczeń

12

d) wody

c) piwnic

1

e) inne

20. Przynależność administracyjna

a) województwo

Białystok

b) powiat

Białostocki

c) gmina

-

a) ściany

mur

mur

b) sklepienia

c) stropy

drewn.

ogniotr.

d) więzania dachu

drewn.

drewn.

e) krycie dachu

esowka

esowka

21. Stacja

Nazwa stacji

Odległość od stacji w km

a) kolejowa

w m.

b) autobusowa

w m.

22. Właściciel i jego adres

Biał. Zakł. G.S.

8. Wyposażenie architektoniczne

nie występuje

15. Przeznaczenie pierwotne budynku

mieszkalne

16. Użytkowanie w latach ubiegłych

"

17. Użytkowanie obecne

gospoda, biura

18. Nadaje się do użycia na

"

"

9. Autorzy i data budowy i przebudowy

połowa XVIII.

19. Data, rodzaj i stopień zniszczeń i odbudowy

Data

O P I S

Zniszczenia
%dbudowa
%

VIII. 1939 r.

XI. 1939 r.

XII. 1945 r.

spalony

1959

po odbudowie stan dobry.

23. Użytkownik i jego adres

24. Inwestor i jego adres

jak p. 22.

25. Rejestr zabytku Nr 100

rok 11.03.1957

miejsce przechowywania

26. Nazwa księgi hipotecznej

27. Nr hipoteczny

28. Akta

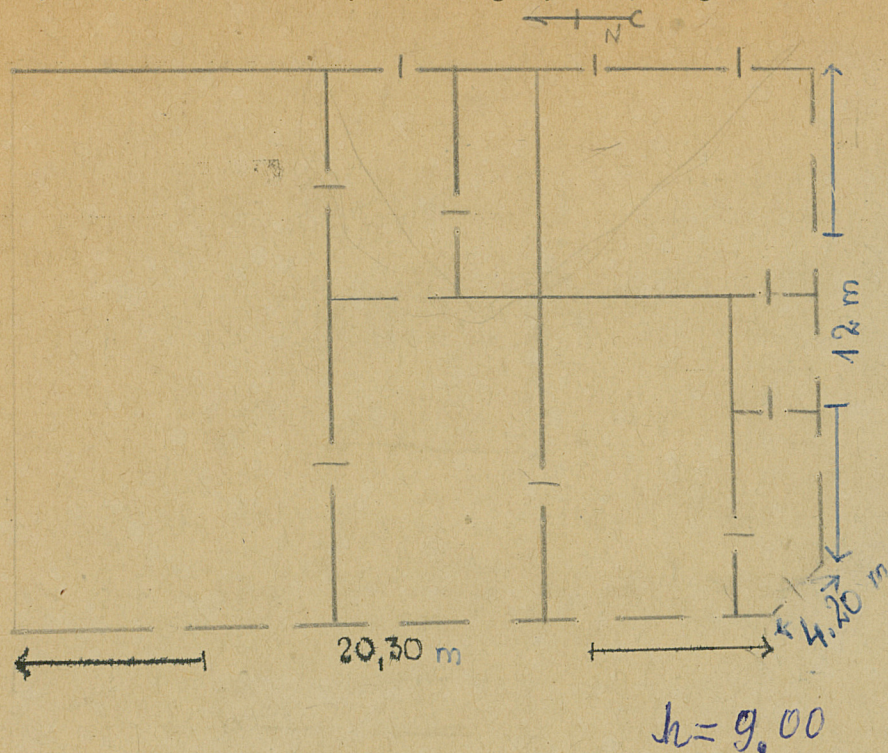
29. Fotografie

30. Inwentaryzacja pomiarowa

10. Udostępnienie

dost. stałe

31. Szkic sytuacyjny, plan schematyczny, uwagi opisowe, fotografia



32. Przebieg prac konserwatorskich

Rok	Wyszczególnienie prac	Koszt tys. zł



spekcje

Fot. 1963

35. Uwagi różne

36. Wypełnił dnia IX. 1959

M. Szymonowicz

37. Sprawdził dnia

E. L. Szymonowicz

Trojan

Przytytok. Dom staromiejski z 2-gięt' potłocą XVIII wieku.
Barok. Wnętrze z narożnym korytarzem - ul. Ścieżki Wiosny.
Murowany, tynkowany. Rzut prostokątny ze ściętym
narożnikiem południowym - zachodnim narożnikiem
portal górnym. Dworkowa dygnacja. Dworkowa Tarnawa
pobliż. W elewacjach bocznych.