

1. Obiekt

KAM I E N I C A

2. Czas powstania

ok. 1900 r

3. Miejscowość

B I A Ł Y S T O K

11. Zdjęcia, plan sytuacyjny, rzuty

4. Adres

ul. Sienkiewicza 14

nr hipoteczny .....

5. Przynależność administracyjna

województwo białostockie

gmina .....

6. Poprzednie nazwy miejscowości

7. Przynależność administracyjna  
przed 1.VI.1975województwo białostockiepowiat białostocki

8. Właściciel i jego adres

Urząd Miejski w Białymstoku,  
ul. Lenina 9.

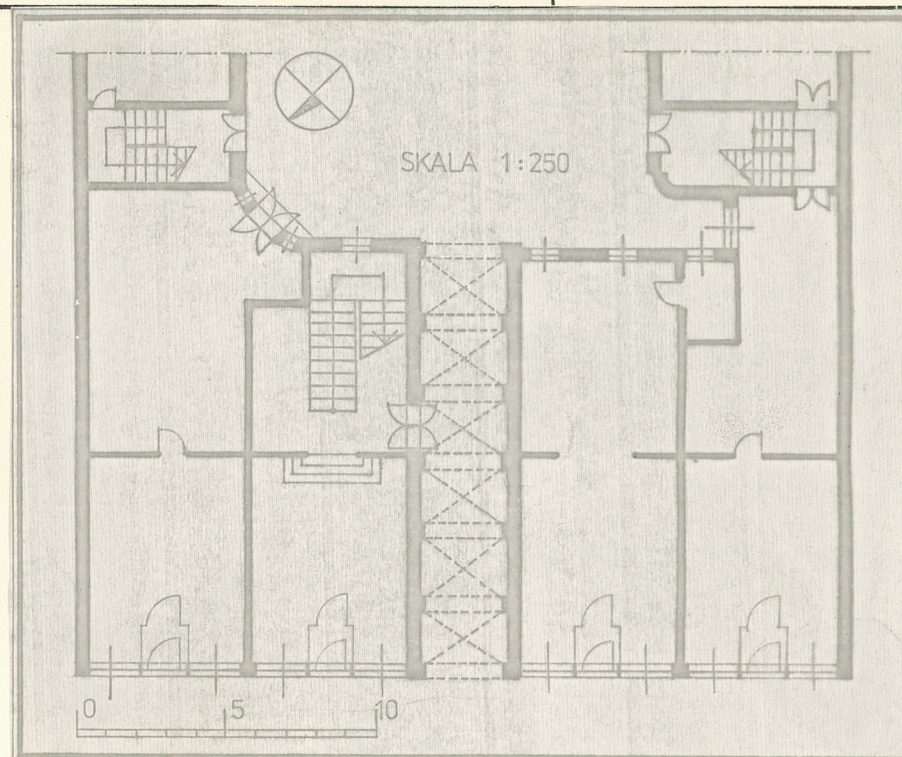
9. Użytkownik i jego adres

P.W.S.T. w Warszawie, Wydział Lal-  
-karski w Białymstoku, ul. Sienkie-  
-wicza 14.

10. Rejestr zabytków

Nr 518 data 4.05.1982

A-218

autor zdjęć A. Dolistowski  
data wykonania IV. 1979 r.  
miejsce przechowywania negatywów

BBiDZ w B-stoku



12. Autorzy, historia obiektu, określenia stylu.

autor: nieokreślony.

historia: kamienica zbudowana ok. 1900 r. jako dom dochodowy /złenieniodawca nieznany/

styl: neobarok.

13. Opis (sytuacja, materiał i konstrukcja, rzut, bryła, elewacje, dach, wnętrze wyposażenie, instalacje)

z cegły

Budynek w ciągu zabudowy ulicy Sienkiewicza, murowany, otynkowany, częściowo podpiwniczony. Wzniesiony na planie prostokąta, z dwiema oficynami. Bryła prostopadłościenna, nakryta dachem dwuspadowym.

Wnętrze trzypiętrowe, dwutraktowe w kondygnacji pierwszej, trzytraktowe w pozostałych. Oficyny jednotraktowe. W korpusie głównym dwubiegowa reprezentacyjna klatka schodowa, z dekorowaną balustradą. Dwubiegowe klatki schodowe w oficynach. Fasada, od strony ul. Sienkiewicza, czterokondygnacyjna, dziewięcioosiowa. Kondygnacja pierwsza boniowana, oddzielona od pozostałych gzymsem. Między kondygnacją drugą a trzecią dwa gzymсы wydzielające gładki, otynkowany pas. Fasada zakończona gzymsem okapowym na kostkowych wspornikach, pod gzymsem jonicki kintion. Na gzymsie metalowa attyka umocowana na murowanych słupkach. Po bokach fasada, od wysokości trzeciej kondygnacji, ograniczona pilastrami w porządku kompozytowym, ponad kapitelami pilastrów maszkarony. Na osi głównej fasady brama, wyżej, od wysokości trzeciej kondygnacji osi wydzielona parą pilastrów w porządku kompozytowym. Ponad kapitelami pilastrów maszkarony. Oś zakończona przyczółkiem wystającym ponad gzymsem okapowy. Przyczółek prostokątny, zakończony krótkim profilowanym gzymsem, w środku półokrągły. Przyczółek dekorowany nałożonym nań gzymsem, poprowadzonym po okręgu, przerwany w środku. W przerwie kartusz ze splecionymi inicjałami "A.L." Otwory prostokątne. W kondygnacji pierwszej cztery trójdzielne. Wyżej prostokątne, w dekorowanych obramieniach. Obramienia okien w kondygnacji drugiej dekorowane kampanułami, w kondygnacji trzeciej obramienia w kształcie pilastrów doryckich, na nich półkoliste przyczółki przerwane w środku, dekorowane wazami. Okna w kondygnacji czwartej z uszakami, o zaokrąglonych górnych narożach, uszaki górne dekorowane motywem roślinnym. Pod gzymsem okapowym wąskie, prostokątne otwory w gładkich płycinach. Między płycinami dekoracyjne festony. W kondygnacji czwartej, na osi głównej balkon z metalową balustradą. Brama przelotowa, na całej długości sklepiona kolebkowo, z lunetami. Szwuy sklepienne dekorowane pasami na wzór sklepienia krzyżowego.

Elewacja od strony oficyn otynkowana, z profilowanymi gzymсами międzykondygnacyjnymi. Elewacja zakończona gzymsem okapowym. Wyłot bramy zaznaczony łukiem opartym na pilastrach. Okna prosto-



|  |   |  |   |
|--|---|--|---|
| 14. Kubatura<br><b>ok.4750 m<sup>3</sup></b>   | 15. Powierzchnia użytkowa<br><b>ok.1440 m<sup>2</sup></b> | 16. Przeznaczenie pierwotne<br><b>dom mieszkalny</b>   | 17. Użytkowanie obecne<br><b>szkoła</b> |
| 18. Prace budowlane i konserwatorskie, ich przebieg i dokumentacja<br><br><b>1975-77 - remont kapitalny.</b> |   | 19. Stan zachowania (fundamenty, ściany zewnętrzne, ściany wewnętrzne, sklepienia, stropy, konstrukcje dachowe, pokrycie dachu, wyposażenie i instalacje)<br><br><b>stan zachowania dobry.</b> |   |
| 20. Najpilniejsze postulaty konserwatorskie  |   |  |   |



21. Akta archiwalne (rodzaj akt, numer i miejsce przechowywania)



23. Źródła ikonograficzne i fotografie (rodzaj, miejsce przechowywania, sygnatury)

24. Uwagi różne

cd.opisu:

-kątne, w obramieniach, węgry wsparte na krótkich gzym-  
-sach parapetowych. W ostatniej kondygnacji klatek ~~sch~~  
schodowych oficyn okna okrągłe.

25 Wypełnił *Tadeusz Tukasiewicz*

mgr Adam Dolistowski  
T.Z.U.P. Białystok

*.V. 1879 z*

26. Sprawdził



1. Miejscowość

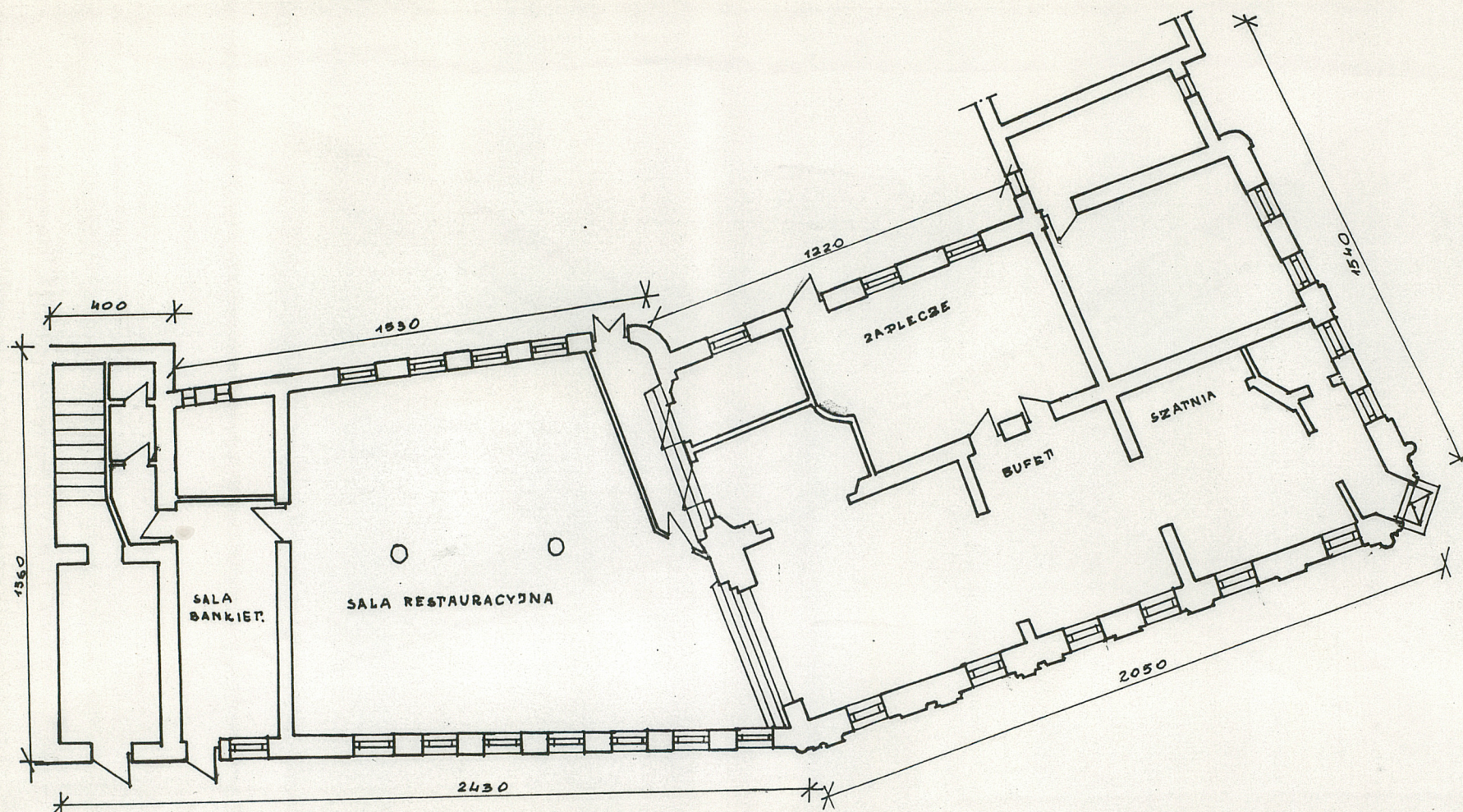
BIAŁYSTOK

2. Obiekt (nazwa jak w karcie)

DOM DWORSKI, OB. "ASTORIA"  
UL. SIENKIEWICZA 4

3. Zawartość wkładki (nazwa obiektu lub materiału uzupełniającego)

RZUT PARTERU I SIEDEM ZDJEC FOTOGRAFICZNYCH



RZUT PARTERU 1:200

Wkładkę założył: mgr J. Tołkoczko, dn. 21-XII-1992r.

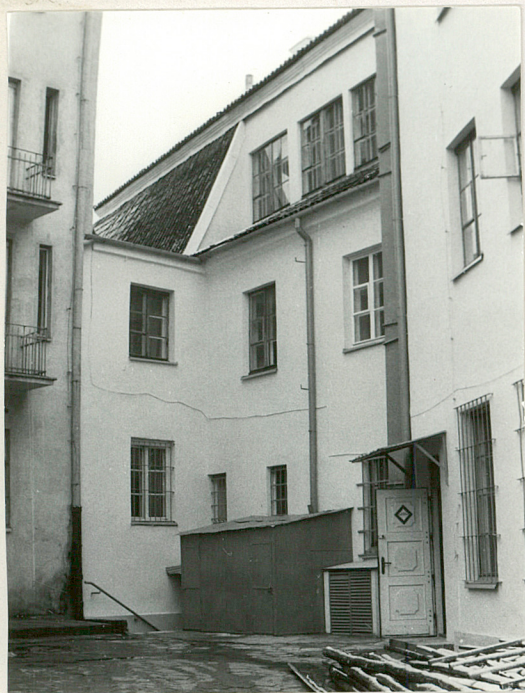
(imię nazwisko, data)

Wzór ODZ 1978 r.

Miejsce przechowywania negatywów: .....

LZGraf Biał. Podl. z. 759 90 5000





Wielki budynek  
 Między 1900 a 1910  
 1900 a 1910



1. Miejscowość

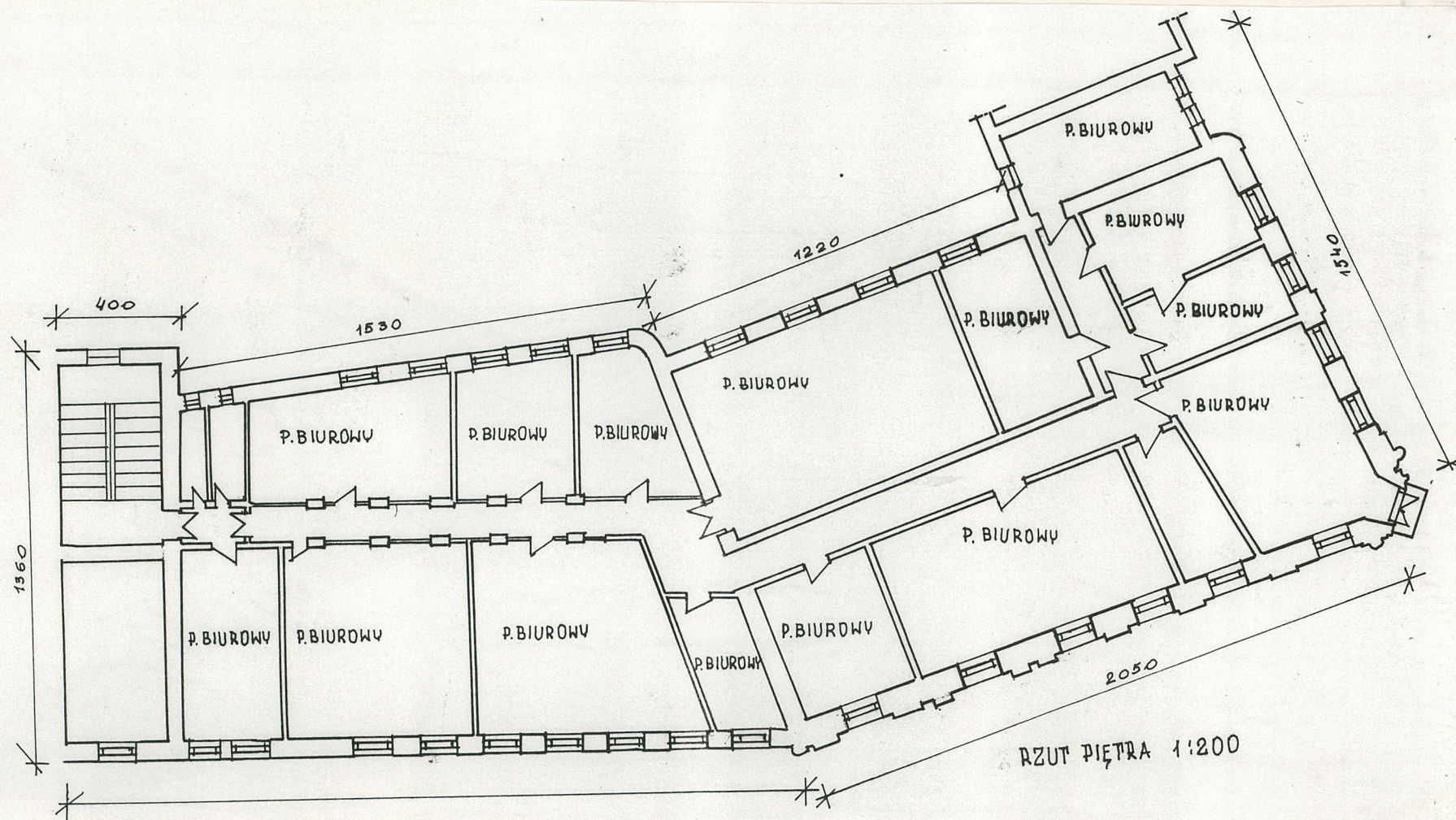
BIAŁYSTOK

2. Obiekt (nazwa jak w karcie)

DOM DWORSKI, OB. "ASTORIA"  
UL. SIENKIEWICZA 4

3. Zawartość wkładki (nazwa obiektu lub materiału uzupełniającego)

RZUT PIĘTRA I SZESZ ZDJEC FOTOGRAFICZNYCH



Wkładkę założył: mgr J. Tołkoczko, dn. 21-XII-1992r.

(imię nazwisko, data)

Wzór ODZ 1978 r.

Miejsce przechowywania negatywów: .....

LZGRII Biał. Podl. z. 759 90 5000





Widok z DN 1038 r.

Widok z DN 1038 r.  
 (z DN 1038 r.)  
 Miejsce przebiegu linii kolejowej  
 (z DN 1038 r.)



1. Miejscowość

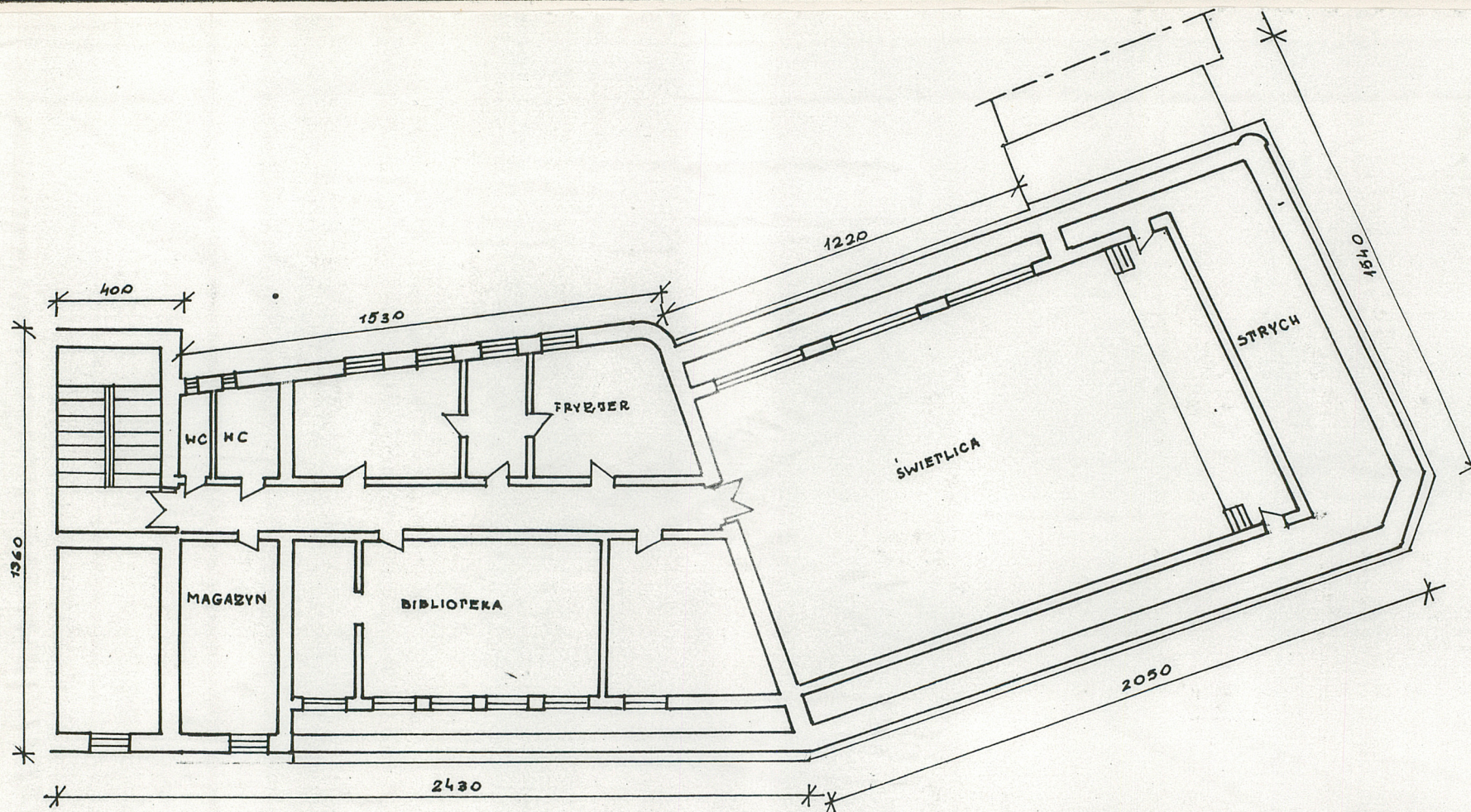
BIAŁYSTOK

2. Obiekt (nazwa jak w karcie)

DOM DWORSKI, OB. "ASTORIA"  
UL. SIENKIEWICZA 4

3. Zawartość wkładki (nazwa obiektu lub materiału uzupełniającego)

RZUT PODDASZA I SZESZ ZDJEC FOTOGRAFICZNYCH WNETRZA OBIEKTU



RZUT PODDASZA 1:200

Wkładkę założył: mgr J. Tołkoczko, dn. 21-XII-1992r.  
(imię nazwisko, data)

Wzór ODZ 1978 r.

Miejsce przechowywania negatywów: .....

LZGraf Biał. Podl. n. 759 90 5000



1. Kuchnia

Główny (kuchnia) w kawiarni

2. Kuchnia w kawiarni

3. Kuchnia



Wielka kawiarnia  
Miejsc parkingowych 100  
Liczba miejsc 100

Wielka kawiarnia



1. Miejscowość  
Białystok

2. Obiekt (nazwa jak w karcie)  
DOM DWORSKI, OB. "ASTORIA"  
UL. SIENKIEWICZA 4

3. Zawartość wkładki (nazwa obiektu lub materiału uzupełniającego)  
PIĘĆ ZDJĘĆ FOTOGRAFICZNYCH



Wkładkę założył: mgr J. Tołkoczko, dn. 21-XII-1992r.  
(imię nazwisko, data)

Miejsce przechowywania negatywów: .....

LZGraf Biała Podl. z. 759 90 5000