

Nr

A

B

C

D

E

F

G

H

I

J

K

L

M

N

O

P

R

S

T

U

V

W

X

Y

Z

1. Obiekt zabytkowy

DOM

ul. Kraszewskiego nr. 14

/na terenie d. Klasztoru O.O. Franciszkanów/

2. Miejscowość

MIASTO

DROHICZYN

3. Wiek

XVIII

4. Styl

barok

5. Kubatura m³

427,5

6. Powierzchnia w m²

142,5

a) zabytkowa: 142,5 b) użytkowa: 142,5

7. Materiał
budowlany

Przed zniszczeniem

Po odbudowie

11. Ilość budynków

1

14. Grunty należące do zabytku:

ha

20. Przynależność administracyjna

a) województwo białostockie

b) powiat siemiatycki

c) gmina

a) ściany

cegła

b) sklepienia

cegła

c) stropy

cegła

d) więzania
dachu

drewn.

e) krycie dachu

dachówka

12. Ilość kondygnacji

1

13. Użytkowanie wnętrza
według ilości:

a) izb mieszkalnych 4

b) innych pomieszczeń 2

c) piwnic

2

a) ogrody stylowe

b) sady i grunty uprawne

c) lasy

d) wody

e) inne

21. Stacja

Nazwa stacji

Odległość
od stacji
w km

a) kolejowa

Siemiatycze

24

b) autobusowa

Drohiczyn.

22. Właściciel i jego adres

Liceum Zawodowe w Drohiczynie

8. Wyposażenie architektoniczne

15. Przeznaczenie pierwotne budynku

mieszkalne

16. Użytkowanie w latach ubiegłych

j.w.

17. Użytkowanie obecne

j.w.

oraz kancelaria Internatu

18. Nadaje się do użycia na

j.w.

23. Użytkownik i jego adres

j.w.

24. Inwestor i jego adres

j.w.

9. Autorzy i data budowy i przebudowy

XVIII w.

W czasie I wojny. b. poważnie uszkodzony.

19. Data, rodzaj i stopień zniszczeń i odbudowy

Data

O P I S

Zniszczenia
%Odbudowa
%

VIII.1939 r.

XI.1939 r.

XII.1945 r.

XI-1959

Stan zachowania dobry

8%

VII.1964

11

25. Rejestr zabytku Nr

rok miejsce przechowywania

26. Nazwa księgi hipotecznej

27. Nr hipoteczny

28. Akta

29. Fotografie

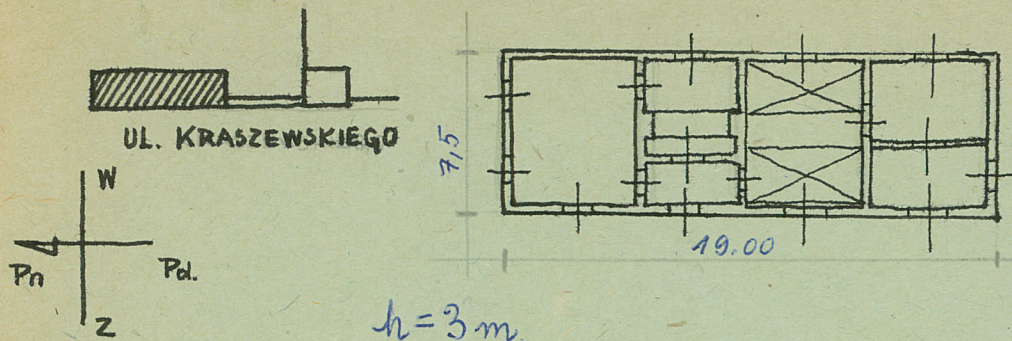
30. Inwentaryzacja pomiarowa

10. Udostępnienie

W godzinach urzędowania
Kancelarii Internatu 8-16

Z Y X W V U T S R P O N M L K J I H G F E D C B A Nr

31. Szkic sytuacyjny, plan schematyczny, uwagi opisowe, fotografia



Opis
Barokowy. Użytkowany kalenicowo. Murowany z cegły ryglowanej.
Na planie prostokąta, jednoklatowy. W jednym pomieszczeniu sklepienie
kolektorów - łukowe. Elewacje gładkie ozdobione jedynie profilowanymi
gzymsami i wieńcami. Dach dwuspadowy łukowy dachówką cerową.
^{posłastkami na naciągach}



1. Fot. W. Galicki 1964

2. Fot. W. Galicki 1964

32. Przebieg prac konserwatorskich

Rok	Wyszczególnienie prac	Koszt tys. zł

33. Koszty w tys. zł	Przewidywane	Rzeczywiste

34. Inspekcje

35. Uwagi różne

36. Wypełnił dnia

11-XI-1959. J. Królik.

37. Sprawdził dnia

VII. 1964. I. Galicki