

Nr

A

B

C

D

E

F

G

H

I

J

K

L

M

N

O

P

R

S

T

U

V

W

X

Y

Z

1. Obiekt zabytkowy

DOM STAROMIEJSKI

ol. szpital Rynek Rościński 2

2. Miejscowość

BIAŁYSTOK

MIASO

3. Wiek

XVIII

4. Styl

Barok

5. Kubatura m³

6118

6. Powierzchnia w m²

a) zabytkowa:

b) użytkowa:

20. Przynależność administracyjna

a) województwo

BIAŁYSTOK

b) powiat

BIAŁYSTOK

c) gmina

—

7. Materiał budowlany

przed zniszczeniem

po odbudowie

a) ściany

cegła

b) sklepienia

cegła

c) stropy

drewno opniotry

d) więzania dachu

drewno

e) krycie dachu

dachówka dachówka
blacha

11. Ilość budynków

8 1

12. Ilość kondygnacji

2 11

13. Użytkowanie wnętrza według ilości:

a) izb mieszkalnych

4

b) nnych pomieszczeń

8

c) piwnic

—

14. Grunty należące do zabytku:

ha

a) ogrody stylowe

b) sady i grunty uprawne

c) lasy

d) wody

e) inne

8. Wyposażenie architektoniczne

Nartusz herbowy i tympanonie
w elewacji frontowej. Lapon
nad tympanonem elewacji

15. Przeznaczenie pierwotne budynku

Szpital

16. Użytkowanie w latach ubiegłych

Dom Katolicki

17. Użytkowanie obecne

Biura Lina i T. K. P

18. Nadaje się do użycia na:

— " —

9. Autorzy i data budowy i przebudowy

Półowa XVIII w.

19. Data rodzaj i stopień zniszczeń i odbudowy

Data

O P I S

znisz-
czenia
o/oodbu-
dowa
o/o

VIII. 1939 r.

niezniszczony

XI. 1939 r.

— " —

XII. 1945 r.

— " —

10. Udostępnienie

dost. stale

21. Stacja

nazwa stacji

odległość od
stacji w km

a) kolejowa

BIAŁYSTOK

4/m

b) autobusowa

BIAŁYSTOK

4/m

22. Właściciel i jego adres

Rzym-Kat. Par. Łarna

23. Użytkownik i jego adres

Okr. Zar. Kin
Tor. Kiedy pom. 2.
Par. Rzym-Kat

24. Inwestor i jego adres:

Adm. Par. Rzym-Kat
i Okr. Zarząd Kin

25. Rejestr zabytku nr 207

rok 20.10.1966 miejsce przechowywania

26. Nazwa księgi hipotecznej

27. Numer
hipoteczny

28. Akta

H. L. N 49/7

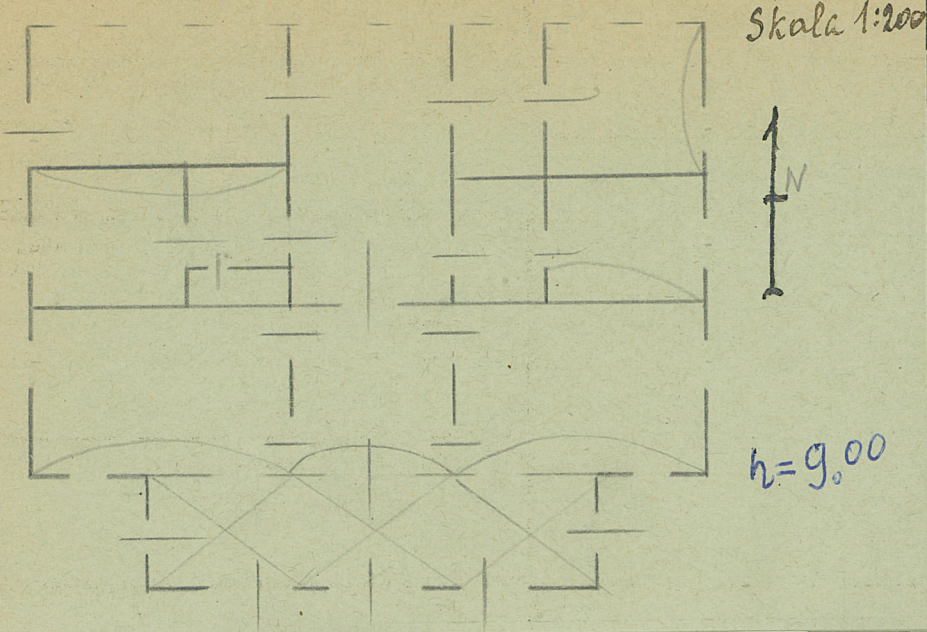
29. Fotografie

H. L. L. B-stok

30. Inwentaryzacja pomiarowa

H. L. L. B-stok

31. Szkic sytuacyjny, plan schematyczny, uwagi opisowe, fotografia



Opis: Dom u Rynku Kościuszki 2 d. szpital. Złaziony i otugiej
połowie XVIII w. Barokowy. Murowany, tynkowany. Rzut pro-
stokąta z ryzalitem i podzieleniem elewacji. Drukondygna-
cyjny, trzytraktowy, podpiwniczony. Dach dwuspadowy.
Kondygnacja dolna bonionana. Ryzalit rozczłonkowany
pilastrami obejmującymi obie kondygnacje.

32. Przebieg prac konserwatorskich

rok	Wyszczególnienie prac	Koszt tys. zł

33. Koszty
w tys. zł

przewidywane

rzeczywiste

34. Inspekcje

35. Uwagi różne

36. Wypełnił dnia 1X.1959

[Signature]

37. Sprawdził dnia

[Signature]

*Edyta
Jasnowska*

83

KARTA TECHNICZNA

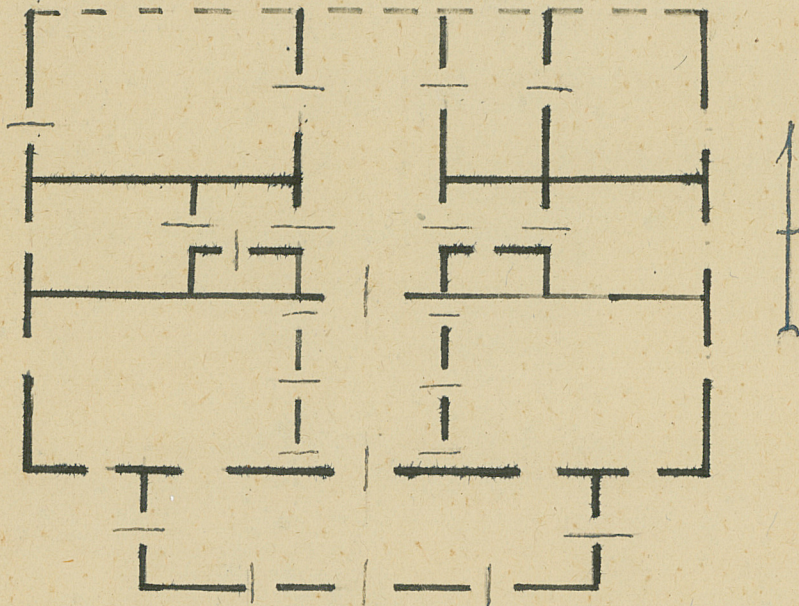
Miejscowość *Białystok* województwo *Białystok*
 powiat *Białystok*

Nazwa zabytku *Dom staromiejski Rynek 2. Ratusz*

Szkic rzutu budynku:

Sala: 1:200

9m



Informacja techniczna:

a/ części budowli	% zniszczenia	b/ instalacje	% zniszczenia
1. fundamenty	—	9. wodociągowa	—
2. Ściany zewnętrz.	—	10. kanalizacja	—
3. Ściany wewnętrz.	—	11. elektryczno-	—
4. sklepienia	—	12. gazowa	—
5. stropy	—		
6. Konstr. dachowa	—		
7. pokrycie dachu	—		
8. stolarka otw. zew. n.	—		

stanołobry

stanołobry

IX. 1959

Data

podpis wykonawcy