

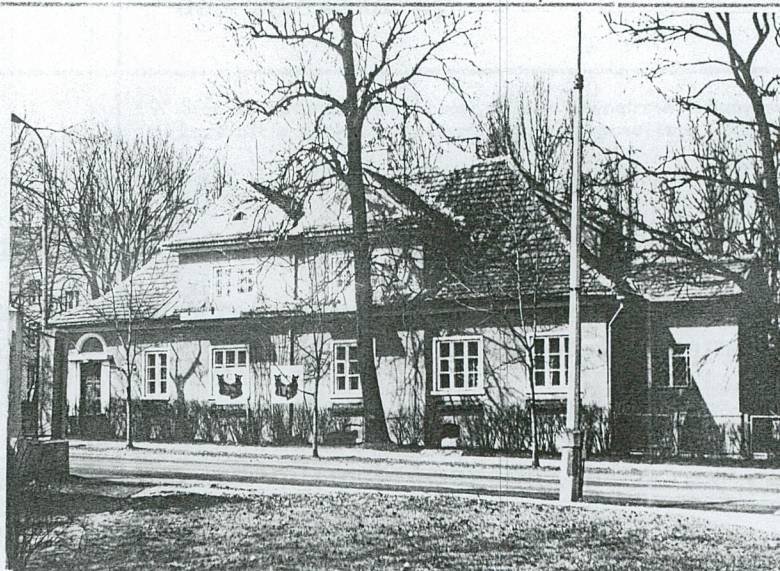
Obiekt

DOM

2. Czas powstania
1927 r.

3. Miejscowość
BIAŁYSTOK

Dołącza, plan sytuacyjny, rzuty



4. Adres Świętojańska 16
ul. Nowotki 16

nr hipoteczny

5. Przynależność administracyjna
województwo białostockie
gmina

6. Poprzednie nazwy miejscowości

7. Przynależność administracyjna
przed 1 VI 1975

województwo białostockie
powiat białostocki

8. Właściciel i jego adres
Państwowe Przedszkole nr 15
w Białymstoku
ul. Nowotki 16, ob. Świętojańska 16

9. Użytkownik i jego adres
Państwowe Przedszkole nr 15
w Białymstoku
ul. Nowotki 16, ob. Świętojańska 16

10. Rejestr zabytków

Nr 583 data 1. XII. 1984 r.
KL.WKZ-5340/22/84



or zdjęć
i wykonania
sposób przechowywania negatywów

Adam Dolistowski
15.04.1980 r.
BBiDZ w B-stoku

12. Autorzy, historia obiektu, określenia stylu.

autor:

Historia: Dom zbudowany w 1927 r jako dom urzędników państwowych w dawnej kolonii urzędniczej przy ul. Nowotki w Białymstoku

styl: Styl dworski.

13. Opis (sytuacja, materiał i konstrukcja, rzut, bryła, elewacje, dach, wnętrze wyposażenie, instalacje)

Budynek usytuowany w ciągu zabudowy ulicy Nowotki, postawiony kalenicowo wzdłuż osi ulicy, murowany z cegły, otynkowany, podpiwniczony. Wzniesiony na planie prostokąta, z kwadratowym aneksem od strony wschodniej, o prostokątnej bryle nakrytej dachem czterospadowym, łamanym-zakopiańskim, poszytym dachówką-karpiówką. Bryłę biega wydatny okap, szalowany od dołu. Wnętrze parterowe, z zagospodarowanym strychem, dwutraktowe, z traktem głównym w układzie amfiladowym, dwubiegowa klatka schodowa prowadząca na poddasze. Cztery dawne pionowe ogrzewcze. Otwór między częścią główną, a wschodnim aneksem zakończony łukiem koszowym.

Fasada od strony północno-zachodniej ulicy Nowotki, jednokondygnacyjna, sześciosienna. W skrajnej osi zachodniej zakończony półkoliście portal, w nim wejście, dwustronne wejście w aneksie wschodnim, obecnie zamurowane, z pozostawionym podestem kamiennym. Ponad okapem, na szerokość dwóch osi centralnych dwuszczytowa facjata, o szczytach trójkątnych. W facjacie dwa dwudzielne okna, w szczytach okna półkoliste. Na wysokości okapu dwa balkony. Pod okapem profilowany gzyms.

Elewacja północna, jednokondygnacyjna, siedmioosienna, z dwuszczytową facjatką na osiach centralnych. W facjacie trzy prostokątne otwory, w szczytach półkoliste okienka. Na osi centralnej wejście. Otwory prostokątne, okna w parterze na krótkich gzymsach. W osiach drugich, licząc od skrajnych, okna mniejsze.

Elewacja zachodnia jednokondygnacyjna, trzyosienna, zakończona gzymsem obiegającym cały budynek. Okna o różnych wielkościach, prostokątne, umieszczone niesymetrycznie. Ponad okapem prostokątna facjata, nakryta pulpitowym dachem odłożonym z połaci.

Elewacja wschodnia, z kwadratowym aneksem przykrytym dachem dwuspadowym w dachu analogiczna facjata jak w elewacji zachodniej.

Instalacje: co, woda, kanalizacja, elektryczność.

14. Kubatura

ok. 1200 m³

15. Powierzchnia użytkowa

ok. ~~1200~~ 325 m²

16. Przeznaczenie pierwotne

dom mieszkalny

17. Użytkowanie obecne

przedszkole

18. Prace budowlane i konserwatorskie, ich przebieg i dokumentacja

1974-75 - remont kapitalny.

19. Stan zachowania (fundamenty, ściany zewnętrzne, ściany wewnętrzne, sklepienia, stropy, konstrukcje dachowe, pokrycie dachu, wyposażenie i instalacje)

1980 - stan zachowania dobry.

20. Najpilniejsze postulaty konserwatorskie

1980 - brak

1. Akta archiwalne (rodzaj akt, numer i miejsce przechowywania)

22. Bibliografia

Orłowicz M., Przewodnik po województwie białostockim,
Białystok 1937, s. 79.

Źródła ikonograficzne i fotografie (rodzaj, miejsce przechowywania, sygnatury)

24. Uwagi różne

25. Wypełnił

mgr Adam Dolistowski
ZZUP B-stok
30.04.1980 r.

26. Sprawdził

27. Załączniki

1. Miejscowość

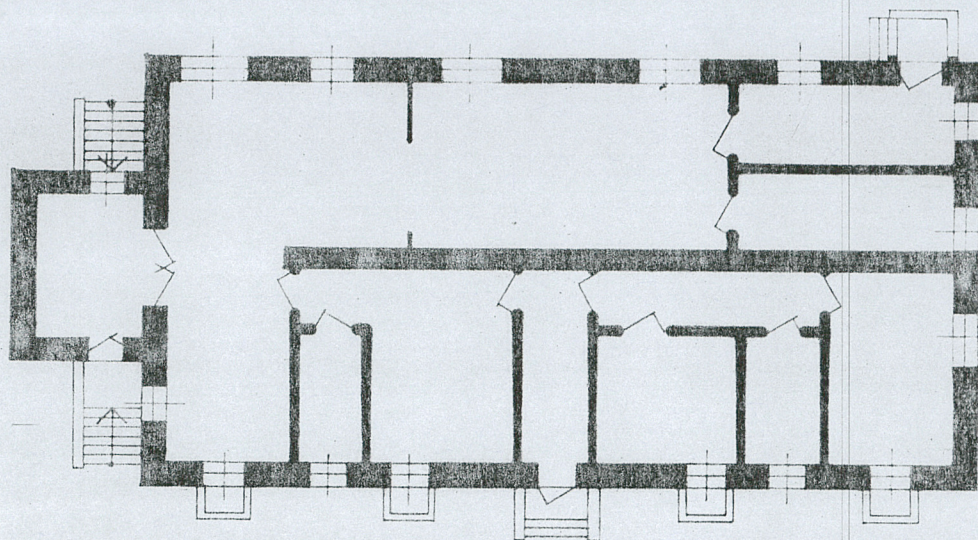
BIAŁYSTOK Y

2. Obiekt (nazwa jak w karcie)

dom, ul. Nowotki 16

3. Zawartość wkładki (nazwa obiektu lub materiału uzupełniającego)

zdjęcia



rzut parteru o skala 1:200

Wkładkę założył: Adam Dolistowski, TZUP B-stok, 30.04.1980
(imię, nazwisko, data)Miejsce przechowywania negatywów: BBiDZ w BiałymstokuJedn. Wyd. Akcyd. Olsztyn zam. 1299/5/78
OzGrafi. ZP. Ostróda zam. 1040 a. 20000

