

1. Obiekt

D . S Z K O Ł A Ż Y D O W S K A

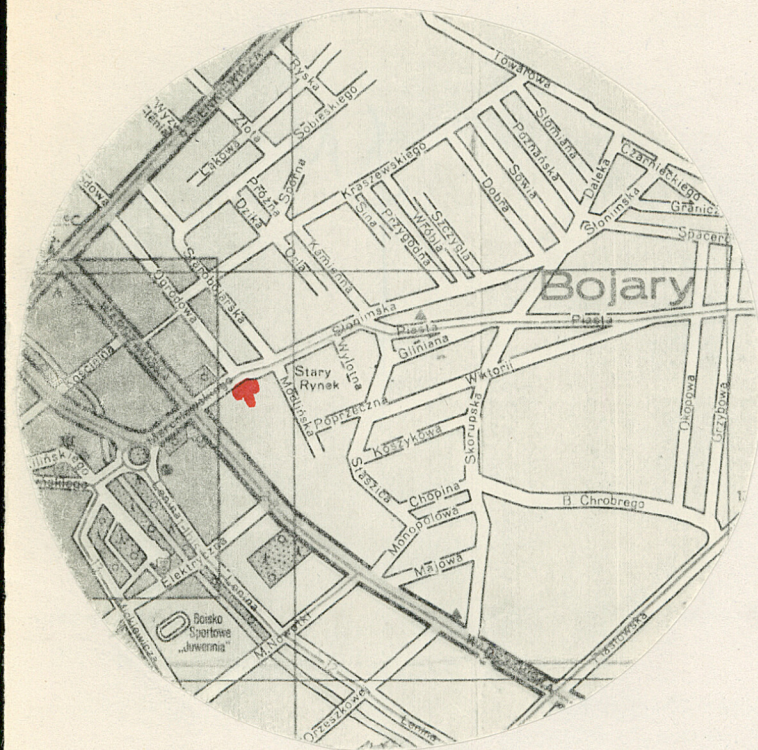
2. Czas powstania

ok.1905 r

3. Miejscowość

BIAŁYSTOK

11 Zdjęcia, plan sytuacyjny, rzuty



4. Adres

ul. PAXACOWA
ul. Marchlewskiego 3

nr hipoteczny

5. Przynależność administracyjna

województwo białostockie

gmina

6. Poprzednie nazwy miejscowości

7. Przynależność administracyjna
przed 1 VI 1975

województwo białostockie

powiat

8. Właściciel i jego adres

Uniwersytet Warszawski,
Filia w Białymstoku,
Białystok, ul. Mickiewicza 1

9. Użytkownik i jego adres

Uniwersytet Warszawski,
Filia w Białymstoku, Zakład Wy-
chowania Technicznego.
Białystok, ul. Marchlewskiego 3

10. Rejestr zabytków

Nr

643

data

26.01.88

autor zdjęć
data wykonania
miejsce przechowywania negatywów

Adam Dolistowski
1.09.1979 r
BBiDZ w B-stoku

12. Autorzy, historia obiektu, określenia stylu.

Autor: -

Historia: wzniesiony ok. 1905 r. jako
budynek szkoły żydowskiej.

Tę funkcję pełnił do 1939 r.

Styl: eklektyzm

13. Opis (sytuacja, materiał i konstrukcja, rzut, bryła, elewacje, dach, wnętrze wyposażenie, instalacje)

Budynek w ciągu zabudowy ulicy Marchlewskiego / d. Instytutowa / w Białymstoku, z fasadą zamykającą perspektywę ulicy Ogrodowej. Murowany z cegły, nieotynkowany, niepodpiwniczony. Wzniesiony na planie prostokąta, z oficyną od strony południowej. Bryła prostopadłościenna, nakryta dachem dwuspadowym, poszitym blachą.

Fasada od strony północnej, trzykondygnacyjna, dziesięcioosiowa. Między kondygnacją pierwszą a drugą fryz z ułożonych ukośnie cegieł. Fasada zakończona profilowanym gzymsem okapowym na kostkowych wspornikach. Po bokach fasada ograniczona pilastrami, rozpoczynającymi się na wysokości drugiej kondygnacji, zakończonymi prostopadłościennymi blokami na schodkowych wspornikach. Od strony zachodniej takimi pilastrami wydzielona oś skrajna. Przestrzeń między pilastrami w tej osi zakończona trójkątnym szczytem. Oś czwarta od zachodu zaznaczona nieznacznym ryzalitem, obramionym lizenami. W ryzalicie otwór wejściowy, nad nim potrójny ciąg wydłużonych prostokątnych okien klatki schodowej. W ryzalicie zakończony schodkowym naczółkiem. Okna prostokątne, w kondygnacji trzeciej zakończone półkoliście. W naczółku zachodniej skrajnej osi okno okulusowe. Okna w profilowanych obramieniach, na krótkich gzymsach parapetowych. Na osiach, między kondygnacją drugą a trzecią prostokątne płyciny obramione ceglanym wałkiem. W zachodniej skrajnej osi, w kondygnacji pierwszej zamurowany otwór zakończony łukiem koszowym.

Elewacje boczne - nieotynkowane ściany ogniowe.

Elewacje południowe, oficyna wymurowana z żółtej cegły, nieotynkowana, trzykondygnacyjna. Między kondygnacjami ceglane fryzy, przerwane na otworach szczytowej elewacji oficyny. Elewacje zakończone gzymsem na małych kostkowych wspornikach. Otwory prostokątne, w trzeciej kondygnacji elewacji zachodniej zakończone półkoliście, pozostałe zamknięte odcinkowo.

Wnętrze dwupiętrowe, trzytraktowe, w oficynie dwutraktowe. Reprezentacyjna klatka schodowa z wejściem w fasadzie, balustrada dekorowana. Zachowane fragmenty stolarki drzwiowej.

Instalacje: elektryczność, woda, piece, kanalizacja.

14. Kubatura	15. Powierzchnia użytkowa	16. Przeznaczenie pierwotne	17. Użytkowanie obecne
ok. 8380 m ³	ok. 2450 m ²	szkoła żydowska	szkoła
18. Prace budowlane i konserwatorskie, ich przebieg i dokumentacja		19. Stan zachowania (fundamenty, ściany zewnętrzne, ściany wewnętrzne, sklepienia, stropy, konstrukcje dachowe, pokrycie dachu, wyposażenie i instalacje)	
ok. 1970 - adaptacja wnętrza na cele uniwersyteckie. - bieżące prace naprawcze.		1979 r - spękania muru w elewacji południowej.	
20. Najpilniejsze postulaty konserwatorskie			
1979 r - zmiana użytkownika. Użytkownik korzysta z maszyn powodujących spękania muru. Dalsze tego typu użytkowanie grozi zawaleniem budynku.			

21. Akta archiwalne (rodzaj akt, numer i miejsce przechowywania)

22. Bibliografia

23. Źródła ikonograficzne i fotografie (rodzaj, miejsce przechowywania, sygnatury)

24. Uwagi różne

25. Wypełnił

mgr Adam Dolistowski
Tadeusz Łukaszewicz
T.Z.U.P. Białystok

26. Sprawdził

27. Załączniki

1. Miejscowość

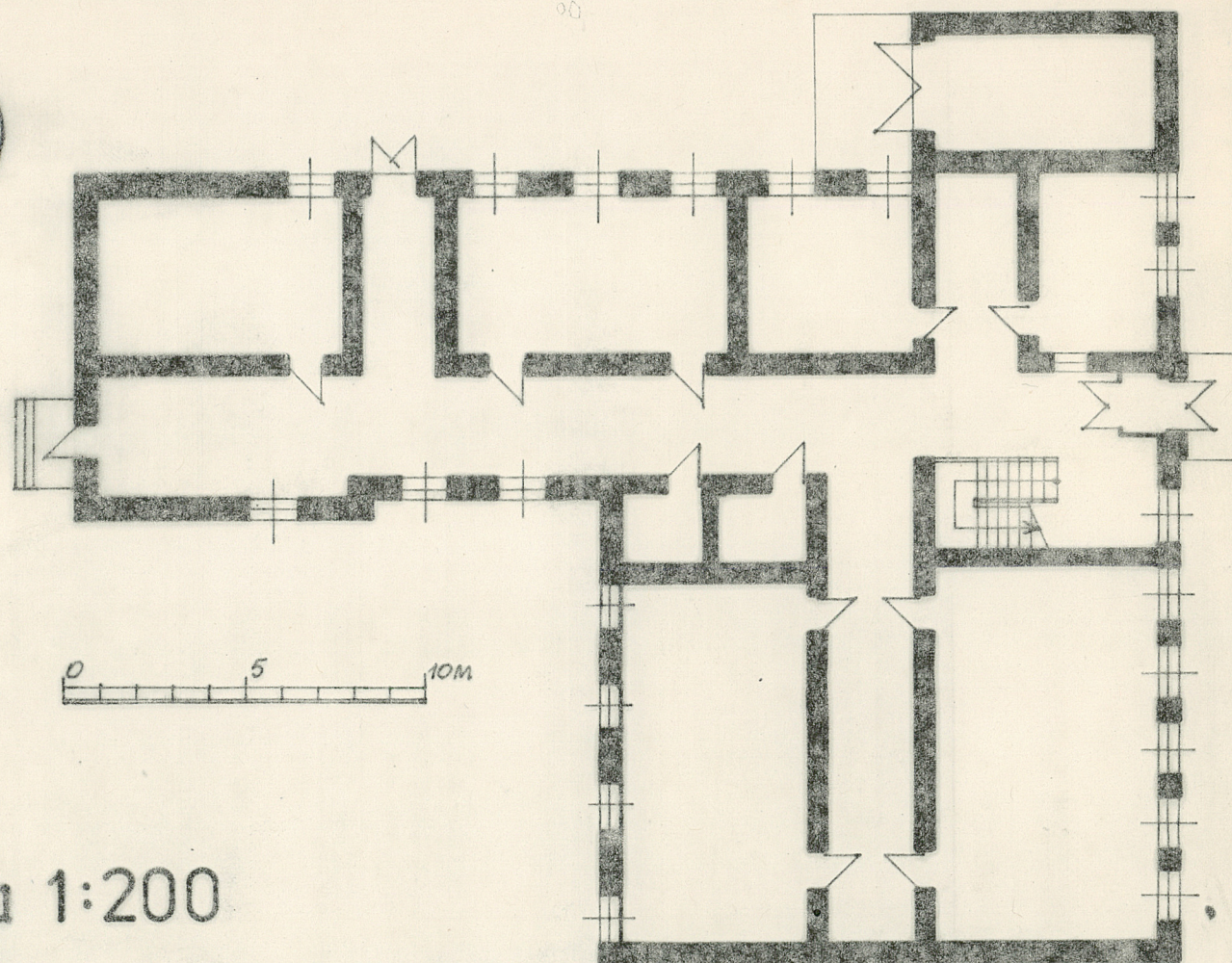
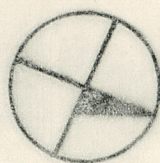
BIAŁYSTOK

2. Obiekt (nazwa jak w karcie)

szkoła, ul. Marchlewskiego 3

3. Zawartość wkładki (nazwa obiektu lub materiału uzupełniającego)

zdjęcia, plan



skala 1:200

Wkładkę założył: A. Dolistowski, T. Łukaszewicz
(imię, nazwisko, data)

Miejsce przechowywania negatywów: BBiDZ w B-stoku

Jedn. Wyd. Akcyd. Olsztyn zam. 1299/78
OZGraf. ZP. Ostroda zam. 1040 n. 20000

Wzór ODZ 1978 r.

