

1. Obiekt

Kamienica

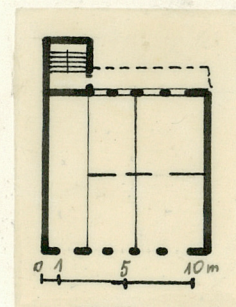
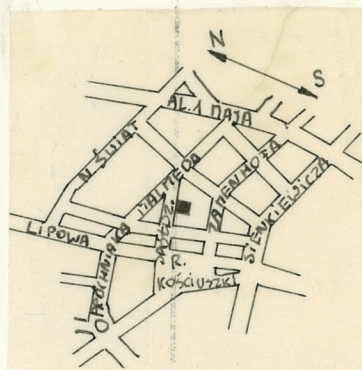
2. Czas powstania

ok.1900

3. Miejscowość

B I A Ł Y S T O K

11. Zdjęcia, plan sytuacyjny, rzuty



4. Adres

ul. Spółdzielcza 10

nr hipoteczny .....

5. Przynależność administracyjna

województwo białostockie

gmina .....

6. Poprzednie nazwy miejscowości

7. Przynależność administracyjna  
przed 1.VI.1975

województwo białostockie

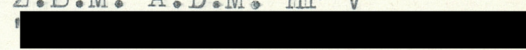
powiat .....

8. Właściciel i jego adres

Urząd Miejski w Białymstoku

9. Użytkownik i jego adres

Z.B.M. A.D.M. nr V



10. Rejestr zabytków - nr rej.427

Nr. K1.WKZ-5340/3 data 15.II.1979

/79.

427

autor zdjęć A.Dolistowski  
data wykonania 1.10.77  
miejsce przechowywania negatywów BBDZ w B-stoku



12. Autorzy, historia obiektu, określenia stylu.

styl:neobarok

13. Opis (sytuacja, materiał i konstrukcja, rzut, bryła, elewacje, dach, wnętrze wyposażenie, instalacje)

Budynek w ciągłej zabudowie ulicy Spółdzielczej, murowany, otynkowany, na planie prostokąta, bryła prostopadłościenna, jednopiętrowa. Dach dwuspadowy/blacha/, z facją.

Wnętrze dwutraktowe, klatka schodowa dwubiegowa, zewnętrzna.

Fasada pięcioosiowa, dwukondygnacyjna. Parter przebudowany. Podziały horyzontalne poprowadzone gzymsem. W kondygnacji drugiej część środkowa wyodrębniona pilastrami korynckimi, takimi pilastrami ograniczona fasada po bokach. Fasada zakończona fryzem dekorowanym suchym akantem, całość wieńczy gzyms okapowy. Okna w kond. drugiej prostokątne, zamknięte odcinkowo, w profilowanych obramieniach. Na osi głównej balkon z dekorowaną balustradą.

Pozostałe elewacje nie dekorowane.



14. Kubatura 890 m <sup>3</sup>	15. Powierzchnia użytkowa 231 m <sup>2</sup>	16. Przeznaczenie pierwotne budynek mieszkalny	17. Użytkowanie obecne budynek mieszkalny, warsztat rzemieślniczy.
18. Prace budowlane i konserwatorskie, ich przebieg i dokumentacja  Remont 1974.		19. Stan zachowania (fundamenty, ściany zewnętrzne, ściany wewnętrzne, sklepienia, stropy, konstrukcje dachowe, pokrycie dachu, wyposażenie i instalacje)  dobry.	
20. Najpilniejsze postulaty konserwatorskie			



21. Akta archiwalne (rodzaj akt, numer i miejsce przechowywania)

22. Bibliografia

23. Źródła ikonograficzne i fotografie (rodzaj, miejsce przechowywania, sygnatury)

24. Uwagi różne

25. Wypełnił

Adam Dolistowski  
paźdz. 1977

26. Sprawdził