

1. Obiekt

DOM MIESZKALNY NR 33

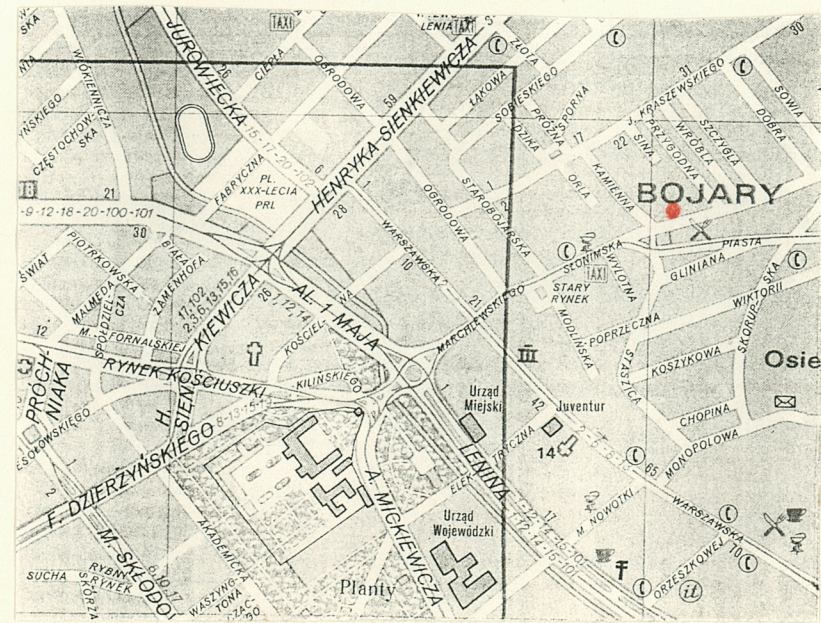
2. Czas powstania

1.30 XX w.

3. Miejscowość

B I A Ł Y S T O K

11. Zdjęcia, rzut, przekrój, sytuacja, orientacja



4. Adres

ul. Słonimska 33
nr hipoteczny 15-028 Białystok

5. Przynależność administracyjna

województwo białostockie
gmina miasto Białystok

6. Poprzednie nazwy miejscowości

7. Przynależność administracyjna
1 VI 1975

województwo białostockie
powiat miejski Białystok

8. Właściciel i jego adres

[Redacted]

9. Użytkownik i jego adres

J.w.

10. Rejestr zabytków

A-729 19-III-1991 r.
Nr data

12. Autorzy, historia obiektu, określenie stylu

Autor projektu i budowniczowie nieustaleni. Dom został zbudowany na początku lat 30.XX w.

Budynek mieszkalny usytuowany w Białymstoku przy ulicy Słonimskiej 33 należy do najlepiej zachowanych budynków mieszkalnych okresu międzywojennego na Bojarach, o zgrabnej bryle i detalach architektonicznych. Posiada duże wartości architektoniczne, kulturowe i krajobrazowe.

13. Opis (sytuacja, materiał i konstrukcja, rzut, bryła, elewacje, wnętrze, wyposażenie, instalacje)

Sytuacja: budynek jest usytuowany w centrum Białegostoku, w dzielnicy Bojary. w pn.pierzei ulicy Słonimskiej-pomiędzy ulicami Kamienną a Przygodną. Od ulicy Słonimskiej jest odsunięty ok.50 m w głąb działki oznaczonej nr. geodezyjnym 614. Działka, na której znajduje się omawiany budynek ma kształt bardzo wydłużony i prawie w całości zajęta jest przez ogród/Jest jeszcze na niej drewniany budynek gospodarczy/.

Materiał, konstrukcja, technika: budynek drewniany o ścianach z bali zwęglowanych na rybi ogon, bez ostatków, szerokofrontowy, niesymetryczny osadzony podwaliną na kamiennie-betonowym fundamencie. Ściany działowe drewniane otapetowane, podłogi z desek ułożonych na legarach. Więźba dachowa krokwiowo-jętkowa, dach przykryty dachówką esówką. Stropy belkowe niejednorodne z otynkowanym połapem. Okna dubeltowe trzypolowe z oberlufem i bez. Drzwi dwuskrzydłowe z nadświetlem.

Rzut: budynek na planie prostokąta z dwiema przybudówkami, dwutraktowy, z sienią boczną.

Bryła: prostopadłościenna nakryta dachem czterospadowym. Budynek jednokondygnacyjny z mieszkalnym poddaszem, niepodpiwniczony.

Elewacje: frontowa /pd.-wsch., od ulicy Słonimskiej/ 7-osiowa, na sześciu osiach okna, na jednej ganek zakryty, oszklony, nakryty daszkiem dwuspadowym pobitym papą. W elewacji facjatka z balkonem nakryta daszkiem trójspadowym. Elewacja tylna /pn.-zach., od ogrodu/ 5-osiowa, na trzech osiach okna, na jednej drzwi wejściowe nakryte daszkiem jednospadowym pobitym blachą. W dachu facjatka z dwoma oknami nakryta dachem trójspadowym. Elewacja /pn.-wsch./ z cegły, ślepa. Elewacja szczytowa /pd.-zach./ 2-osiowa, na osiach okna. Wszystkie elewacje korpusu głównego i facjat oszalowane profilowanymi deskami do 1/3 wys. w jodełkę, wyżej poziomo. Węgły opilastrowane pionowo prostymi deskami bez żadnych ozdób ciesielskich.

Wnętrze, wyposażenie, instalacje: budynek pozbawiony tradycyjnego wyposażenia wnętrza a na uwagę zasługują misternie zrobione korony pieców kaflowych /pełny serwis na zdjęciach fotograficznych/. Budynek jest wyposażony w instalację elektryczną i wodno-kanalizacyjną.

| | | | |
|---|---|--|--|
| 14. Kubatura 513,17 m ³ | 15. Powierzchnia użytkowa 146,6 m ² /bez poddasza/ | 16. Przeznaczenie pierwotne mieszkalne | 17. Użytkowanie obecne mieszkalne |
| 18. Prace budowlane i konserwatorskie, ich przebieg i dokumentacja Budynek był remontowany sukcesywnie w miarę potrzeb | | 19. stan zachowania (fundamenty, ściany zewnętrzne, ściany wewnętrzne, sklepienia, stropy, konstrukcje dachowe, pokrycie dachu, wyposażenie i instalacje) Budynek jest zachowany w stanie dobrym. | |
| | | 20. Najpilniejsze postulaty konserwatorskie | |

21. Akta archiwalne (rodzaj akt, numer i miejsce przechowania)

22. Bibliografia

23. Źródła ikonograficzne i fotografia (rodzaj, miejsca przechowania sygnatury)

24. Uwagi różne

25. Opracował

tekst mgr Jerzy Tołłoczko, 13-VIII-1991 r.
imię, nazwisko, data, podpis

plany, rysunki inż. Lucja Włoch, VII-1991 r.
imię, nazwisko, data, podpis

zdjęcia fotograf. mgr J. Tołłoczko, 16-VIII-1991 r.
imię, nazwisko, data, podpis

miejsce przechowania negatywów PSOZ O/W w Białymstoku

Karta po wypełnieniu podlega ochronie na podstawie przepisów prawa autorskiego

26. Adnotacje o inspekcjach, informacje o zmianach (daty, imiona i nazwiska wypełniających)

27. Załączniki

3 wkładki

1. Miejscowość

BIAŁYSTOK

2. Obiekt (nazwa jak w karcie)

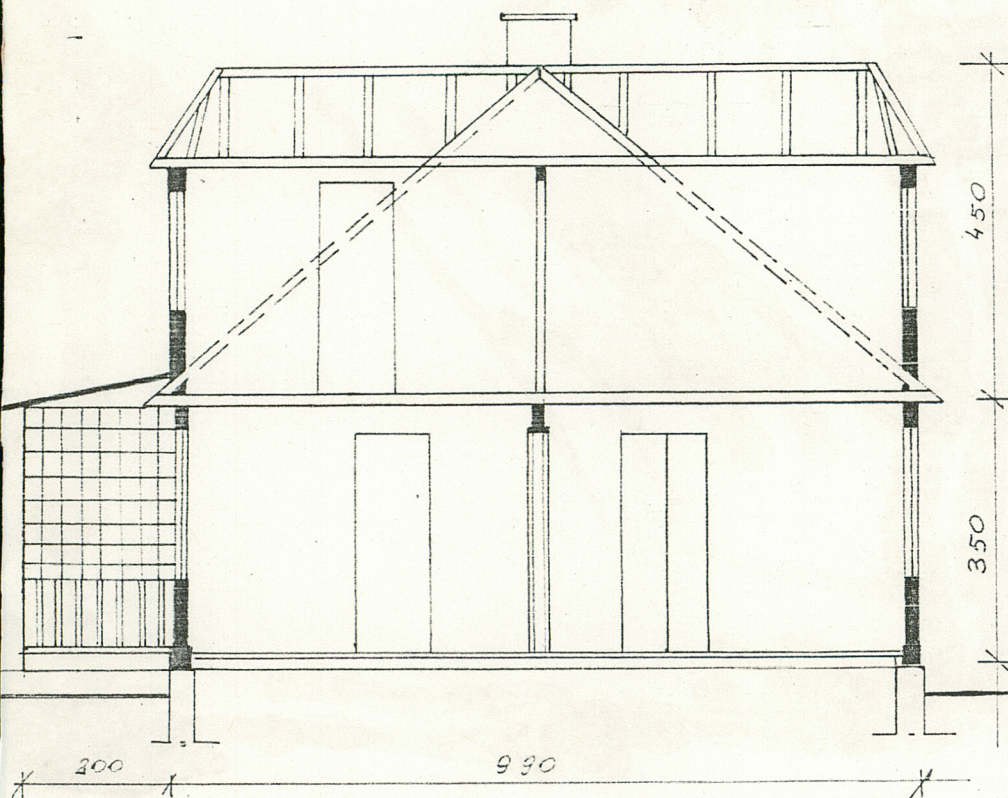
DOM MIESZKALNY
UL. SŁONIMSKA 33

3. Zawartość wkładki (nazwa obiektu lub materiału uzupełniającego)

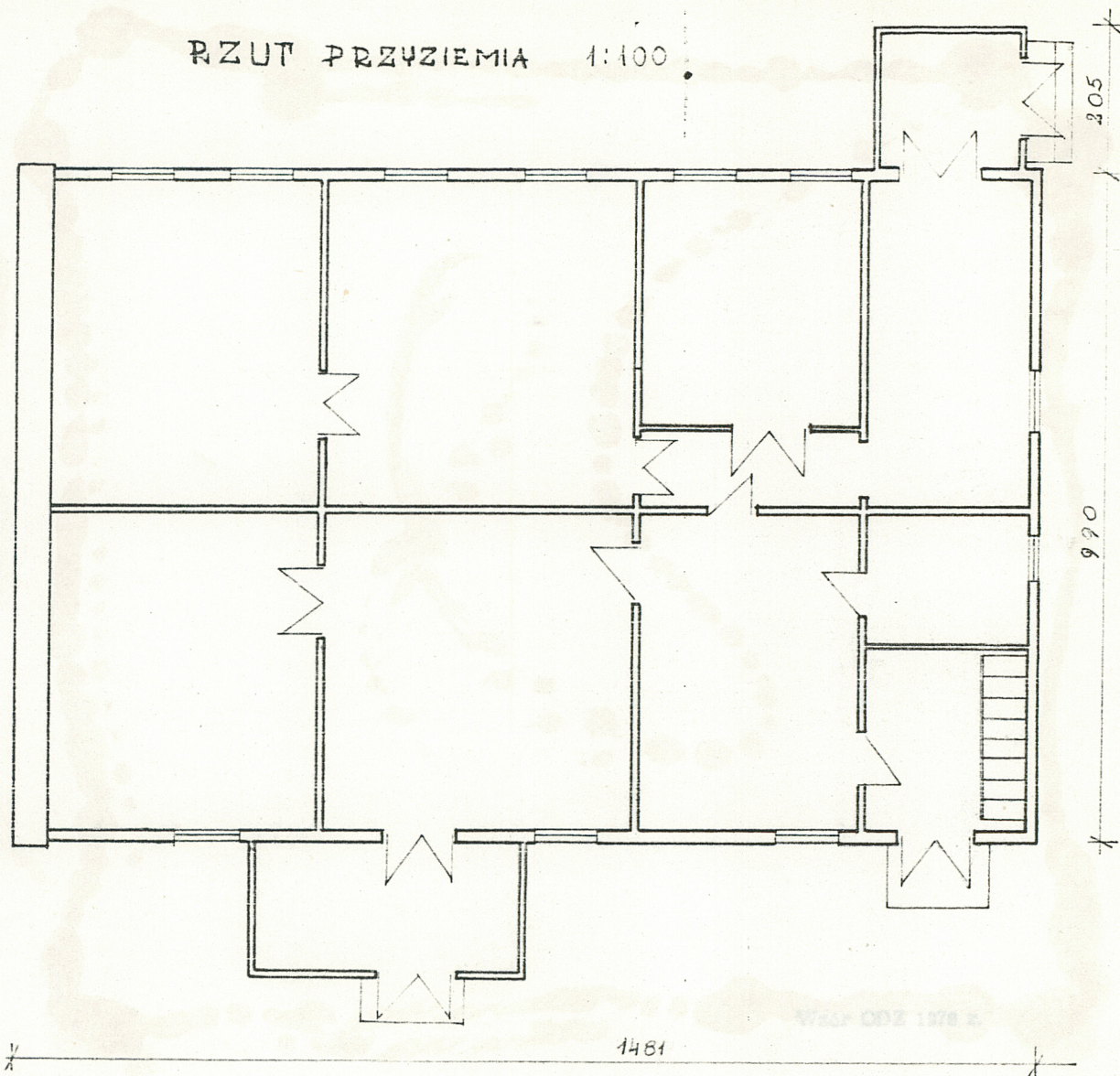
PRZEKRÓJ, RZUT PRZYZIEMIA I SYTUACJA

PRZEKRÓJ

1:100



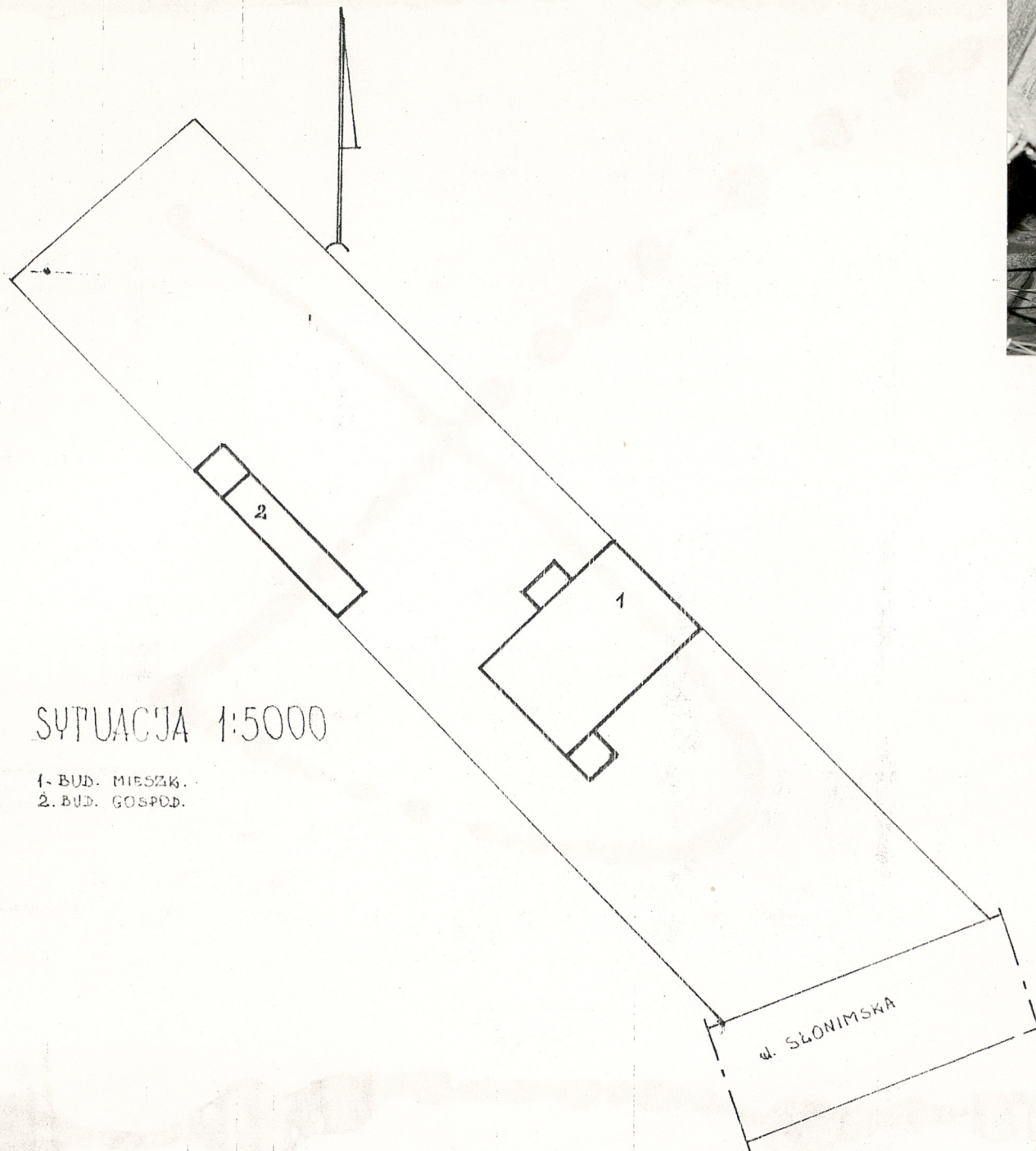
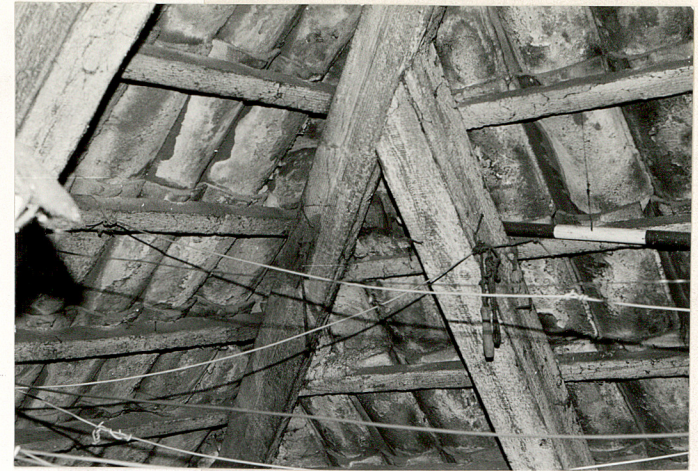
RZUT PRZYZIEMIA 1:100



Wkładkę założył: mgr J. Tokłoczko, 13-VIII-1991 r.
(imię nazwisko, data)

Miejsce przechowywania negatywów: PSOZ O/W w Białymstoku

LEGRA Biał. Podl. z. 759 90 5000



SYTUACJA 1:5000

1. BUD. MIESZK.
2. BUD. GOSPOD.

1. Miejscowość

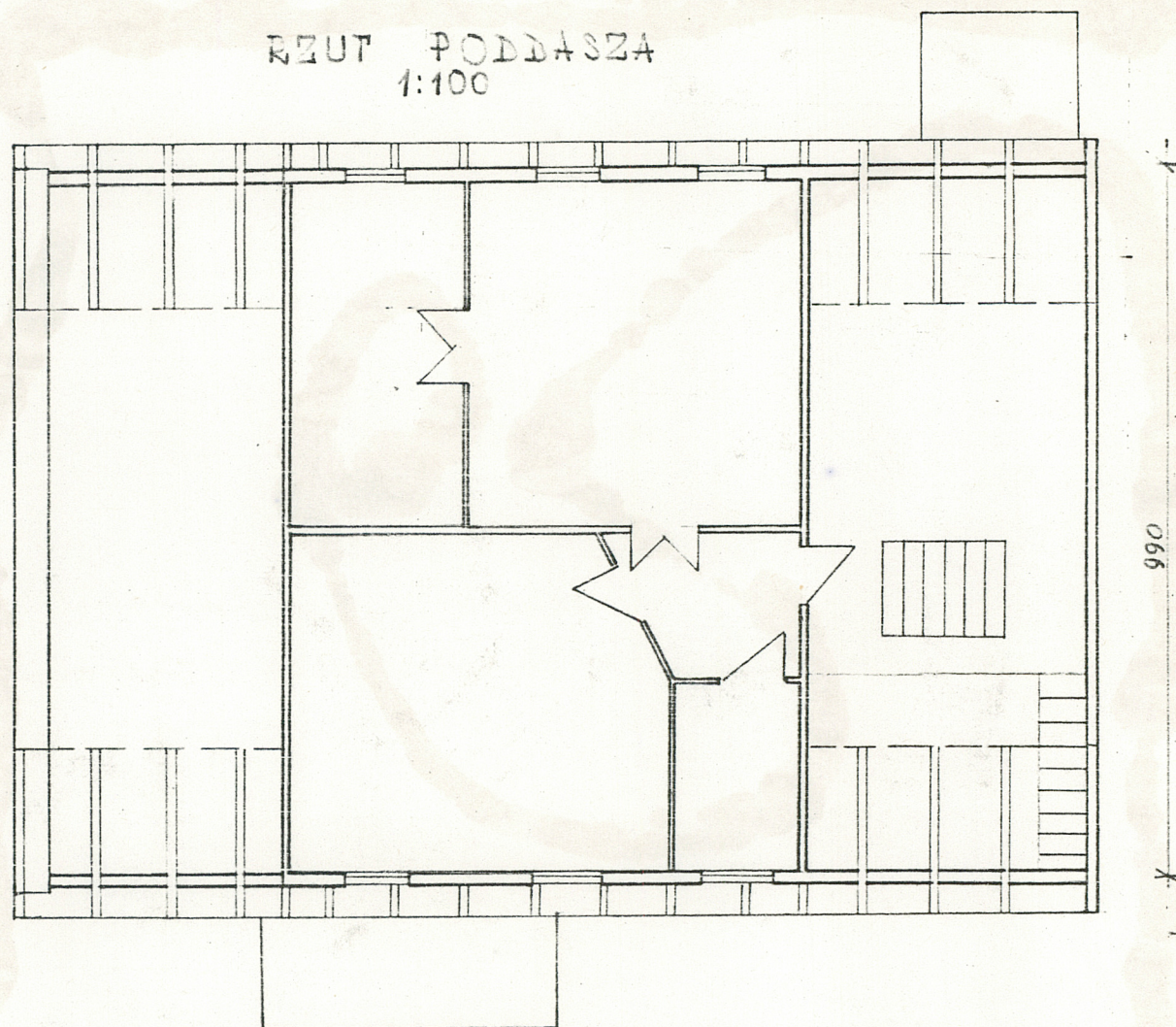
B I A Ł Y S T O K

2. Obiekt (nazwa jak w karcie)

DOM MIESZKALNY
UL. SŁONIMSKA 33

3. Zawartość wkładki (nazwa obiektu lub materiału uzupełniającego)

RZUT PODDASZA I OSIEM ZDJĘĆ FOTOGRAFICZNYCH



Wkładkę założył: mgr J. Tołkoczko, 13-VIII-1991 r.

(Imię nazwisko, data)

Miejsce przechowywania negatywów: PSOZ O/W w Białymstoku

LZGraf. Biała Podl. z. 759 90 5000



1. Miejscowość

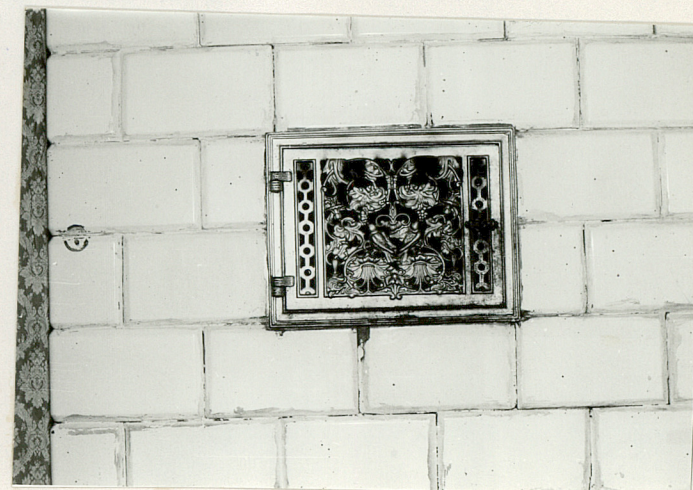
BIAŁYSTOK

2. Obiekt (nazwa jak w karcie)

DOM MIESZKALNY
UL. SŁONIMSKA 33

3. Zawartość wkładki (nazwa obiektu lub materiału uzupełniającego)

DWANAŚCIE ZDJĘĆ FOTOGRAFICZNYCH

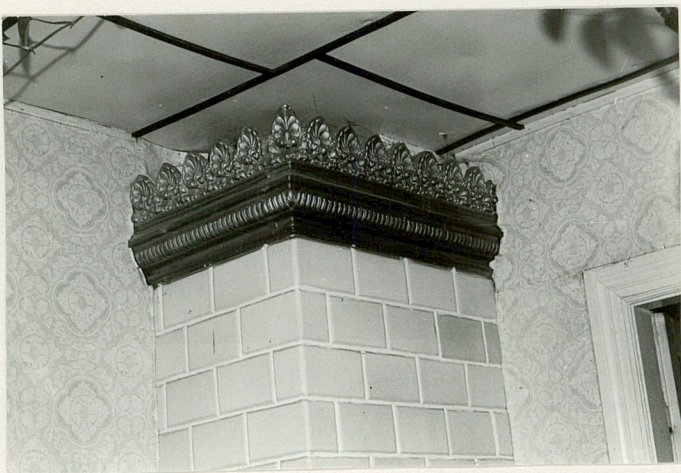
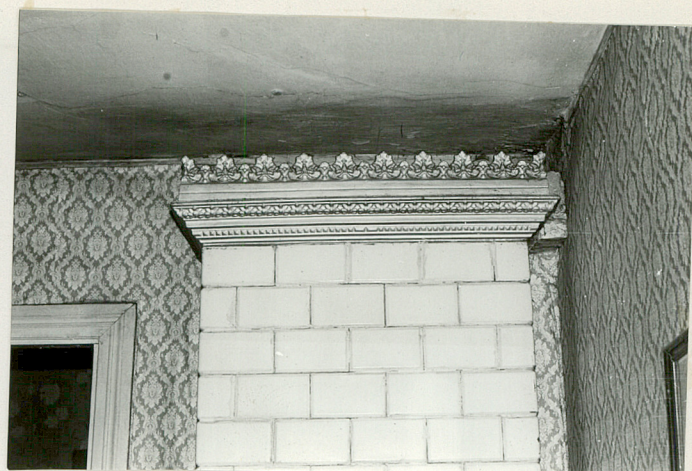
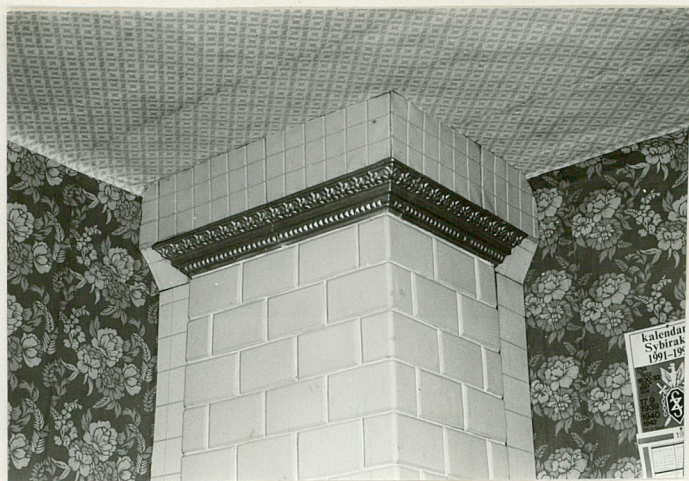
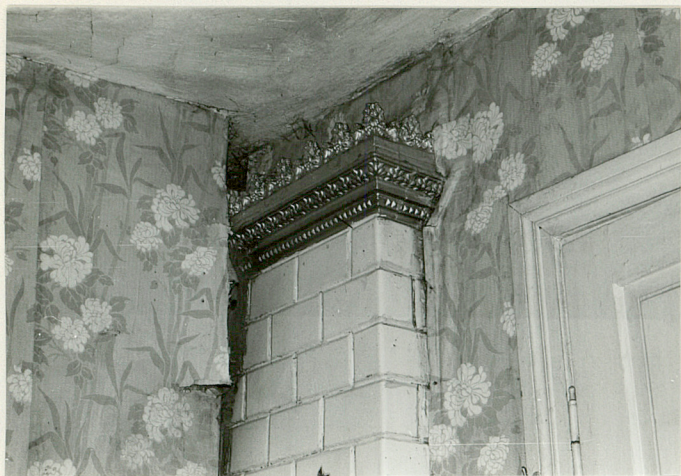


Wkładkę założył: mgr J. Tołkoczko, 13-VIII-1991 r.
(imię nazwisko, data)

Wzór ODZ 1978 r.

Miejsce przechowywania negatywów: PSOZ O/W w Białymstoku

LZGraf. Biała Podl. z. 759 90 5000



1. Miejscowość
BIAŁYSTOK

2. Obiekt (nazwa jak w karcie)
Dom mieszkalny

3. Zawartość wkładki (nazwa obiektu lub materiału uzupełniającego)
Aktualizacja stanu zachowania obiektu, maj 2002

4. Adres:
Białystok, Słonimska 33

5. Przynależność administracyjna:
województwo: podlaskie
powiat: Białystok
gmina: Białystok

8. Właściciel i jego adres:
osoby fizyczne

9. Użytkownik i jego adres:
osoby fizyczne

19. Stan zachowania:
Stan zachowania dobry. Pokrycie połaci dachowych dachówką ceramiczną z drobnym ubytkami.



Wkładkę założył: Tomasz Popławski (ROSIOŚK Białystok), maj 2002
(imię, nazwisko, data)

Miejsce przechowywania negatywów: ROSIOŚK Białystok