

A B C D E F G H I J K L Ł M N O P R S T U V W X Y Z

Nr 073 PODLASKIE

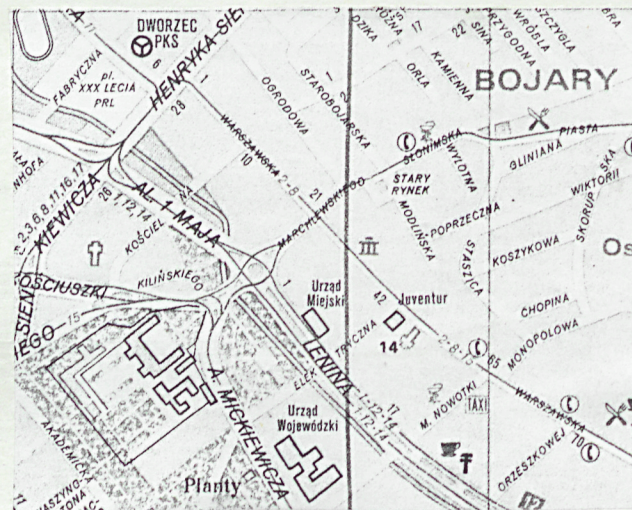
1. Obiekt

MIEJSKA HALA TARGOWA

2. Czas powstania  
1. 30 XX w.

3. Miejscowość  
B I A Ł Y S T O K

11. Zdjęcia rzut przekrój sytuacja orientacja



4. Adres  
Białystok  
ul. Stary Rynek 2/1  
nr hipoteczny MODLIŃSKA

5. Przynależność administracyjna  
województwo białostockie  
gmina miasto Białystok

6. Poprzednie nazwy miejscowości

7. Przynależność administracyjna 1. VI. 1975 r.  
województwo białostockie  
powiat miejski Białystok

8. Właściciel i jego adres

9. Użytkownik i jego adres

J.W.

10. Rejestr zabytków

Nr A 703 data 5-XII-1988



12. Autorzy, historia obiektu, określenie stylu.

Autor projektu i budowniczowie nieznani.

Hala targowa została zbudowana w latach 30. XX w. Po II wojnie światowej stała się własnością Wojewódzkiego Przedsiębiorstwa Handlu Wewnętrznego w Białymstoku a następnie Urzędu Miejskiego. W r. 1993 obiekt nabył [REDAKTOWANE] z firmy [REDAKTOWANE].

Hala targowa jest prawdopodobnie jedynym tego typu obiektem drewnianym z lat międzywojennych w Polsce zachowanym w stanie niezmienionym.

13. Opis (sytuacja, materiał i konstrukcja, rzut, bryła, elewacje, wnętrze wyposażenie instalacje)

Sytuacja: hala usytuowana na osiedlu Bojary, na Starym Rynku u zbiegu ulic Słonimskiej i Modlińskiej. Obiekt wolnostojący, symetryczny.

Materiał, konstrukcja, technika: ściany drewniane konstrukcji mieszanej, tj. zrębowej i sumikowo-łatkowej oszalowane pionowo deskami na styk. Posadzka betonowa, więźba dachowa otwarta kratownica. Dach pokryty papą. Okna wielokwadrkowe prostokątne i kwadratowe zasłonięte okiennicami pokrytymi blachą. Drzwi jednoskrzydłowe obite blachą.

Rzut: obiekt na planie kwadratu wielotrakowy.

Bryła: budynek jednokondygnacyjny niepodpiwniczony. Dach płaski z umieszczonym na nim drugim dachem dwuspadowym, w którym są okna spełniające funkcję doświetlającą wnętrze budynku.

Elewacje: frontowa /od ulicy Słonimskiej, pn.-zach./ wielosiowa, na osiach drzwi i okna, elewacja tylna /pd.-wsch./ analogiczna do frontowej, elewacje boczne 5-osiowe, na osiach drzwi i okna z obitymi blachą okiennicami.

Wnętrze, wyposażenie, instalacje: wnętrze hali wieloprzestrzenne z otwartym stropem o rzadkiej konstrukcji więźby dachowej. Obiekt wyposażony jest w instalację elektryczną, wodno-kan. i co.



14. Kubatura	15. Powierzchnia użytkowa	16. Przeznaczenie pierwotne hala targowa	17. Użytkowanie obecne hala targowa
18. Prace budowlane i konserwatorskie, ich przebieg i dokumentacja Od roku 1993 w budynku trwają prace remontowo-konserwatorskie polegające m.in. na: -założenie nowego szalunku ścian zarówno w parterze jak -i w poddaszu, -remont posadzki betonowej i malowanie ścian wewnątrz, -wymiana poszycia dachowego na nowe plastikowe, -wprowadzenie zamiast siedmiu trzech szerokich otworów drzwiowych i zamiast sześciu czterech otworów okiennych w elewacji frontowej i w elewacjach bocznych analogicznie zamiast pięciu wprowadzenie dwoje drzwi i zamiast pięciu trzech okien dużych, -prace porządkowe otoczenia hali przygotowujące plac do ustawienia straganów handlowych.		19. Stan zachowania (fundamenty, ściany zewnętrzne, ściany wewnętrzne, sklepienia, stropy konstrukcje dachowe, pokrycie dachu, wyposażenie i instalacje)  Obiekt w złym stanie technicznym, tj. ma zniszczony szalunek ścian, belki ścian zaatakowane przez szkodniki biologiczne i mocno zawilgocone, zawilgocone posadzki, zniszczone pokrycie dachowe, stolarka okienna i drzwiowa.	
		20. Najpilniejsze postulaty konserwatorskie	



21. Akta archiwalne (rodzaj akt, numer i miejsce przechowania)

22. Bibliografia

23. Źródła ikonograficzne i fotografla (rodzaj, miejsca przechowania, sygnatury)

24. Uwagi różne

25. Opracował

tekst mgr Jerzy Tokłoczko, wrzesień 1993 r. *JTR*

imię, nazwisko, data, podpis

plany, rysunki inż. Lucja Włoch, sierpień 1993 r. *LW*

imię, nazwisko, data, podpis

zdjęcia fotogr. mgr. J. Tokłoczko, dn. 20-VII-93 i dn. 2-IX-93 r. *JTR*

imię, nazwisko, data, podpis

miejsce przechowania negatywów .....

Karta po wypełnieniu podlega ochronie na podstawie przepisów prawa autorskiego

26. Adnotacje o inspekcjach, informacje o zmianach (daty, imiona i nazwiska wypełniających)

27. Załączniki



1. Miejscowość

BI A Ł Y S T O K

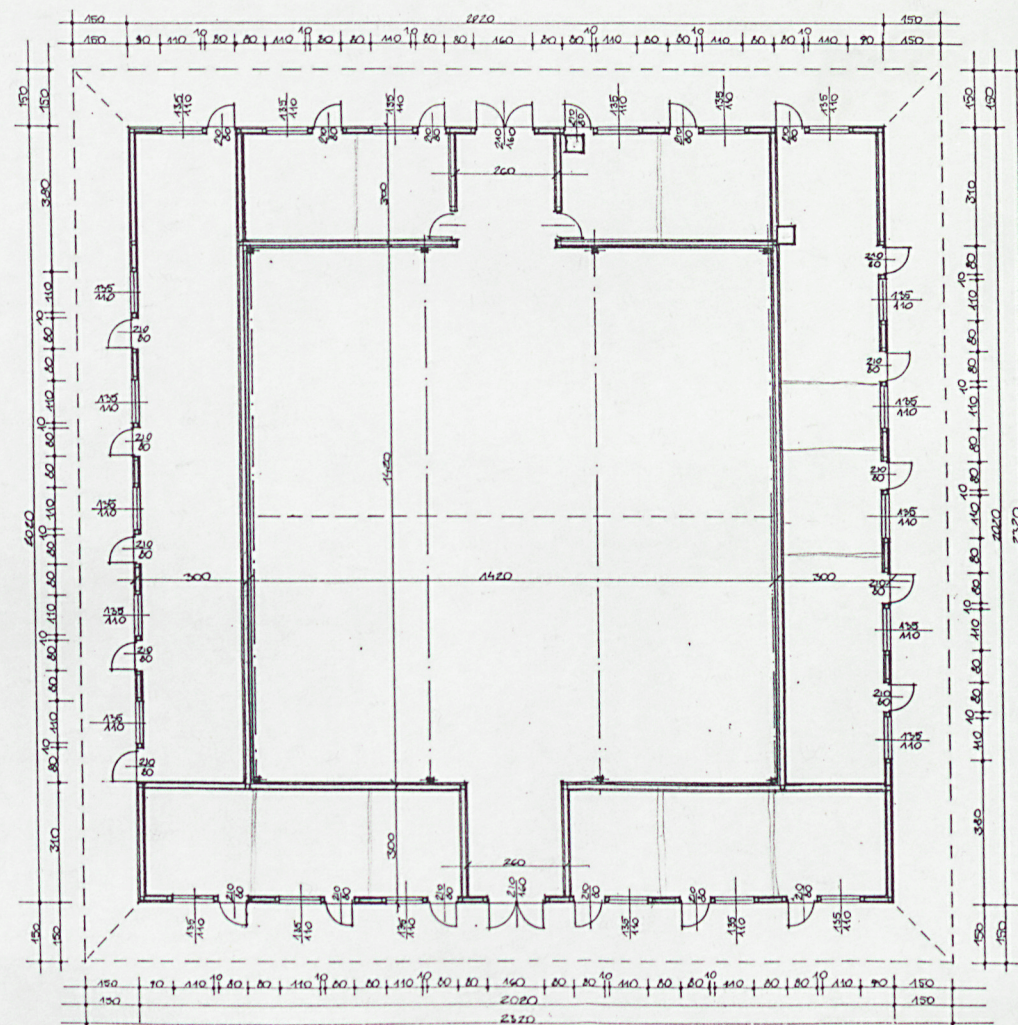
2. Obiekt (nazwa jak w karcie)

HALA TARGOWA

UL. STARY RYNEK 2/1

3. Zawartość wkładki (nazwa obiektu lub materiału uzupełniającego)

RZUT PARTERU, PROJEKT ELEWACJI, FOTOGRAFIE /2 SZT./



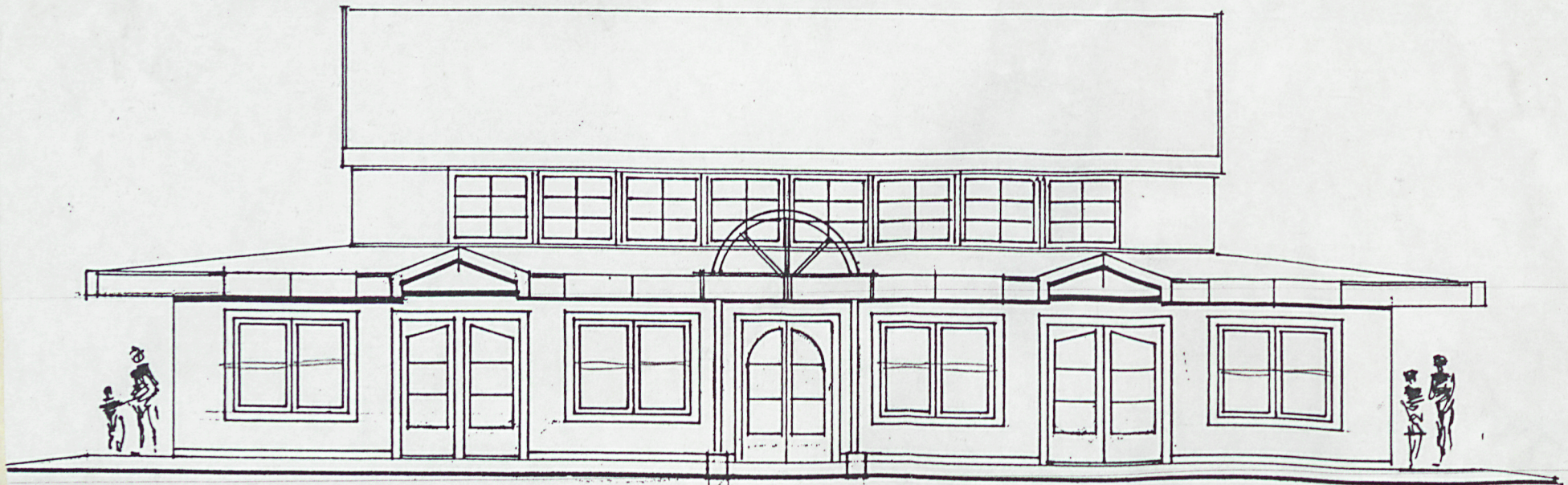
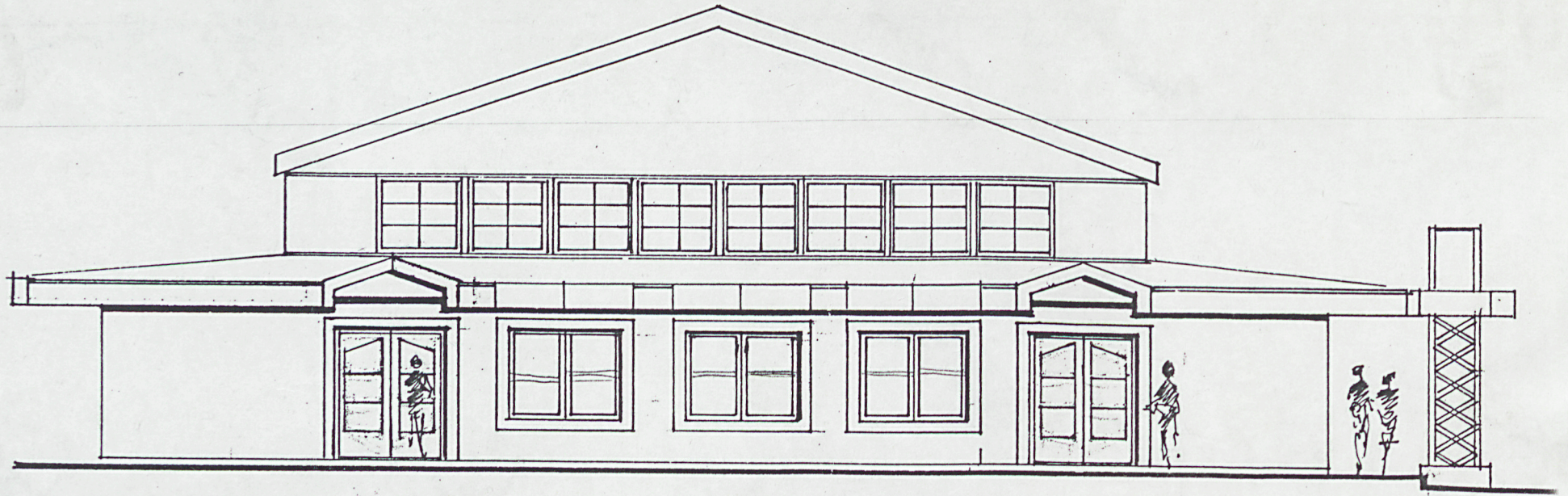
RZUT PARTERU 1:200

Wkładkę założył: mgr. J. Tołkoczko, wrzesień 1993 r.  
(Imię, nazwisko, data)

Miejsce przechowywania negatywów: .....

OZGraf. Z.P. Ostróda zam. 699 nakł. 23,600



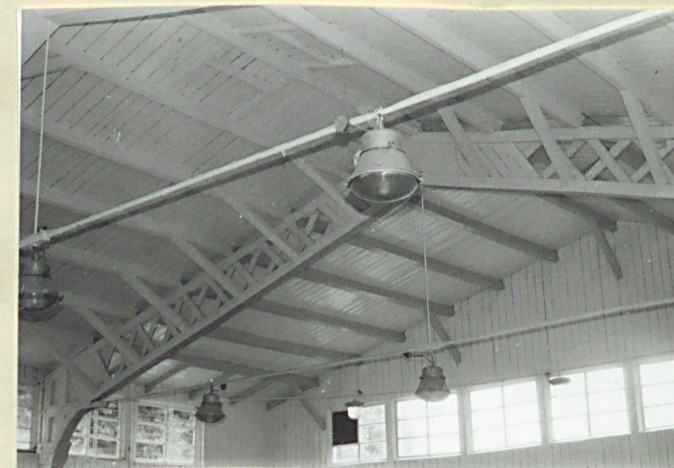
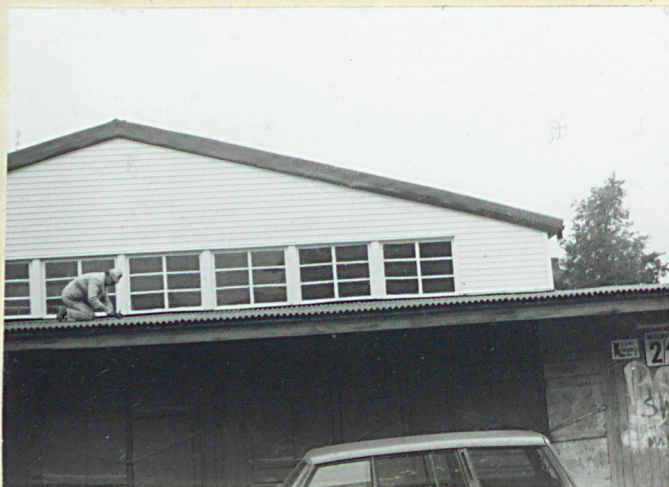
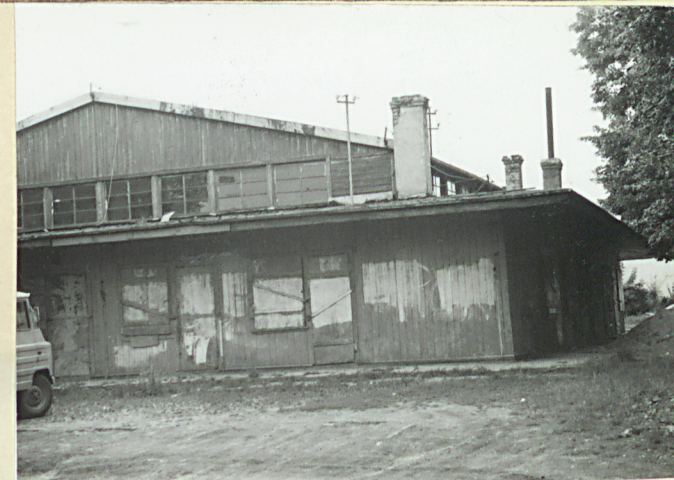




1. Miejscowość  
B I A Ł Y S T O K

2. Obiekt (nazwa jak w karcie)  
HAŁA TARGOWA  
UL. STARY RYNEK 2/1

3. Zawartość wkładki (nazwa obiektu lub materiału uzupełniającego)  
FOTOGRAFIE/ 10 SZT./



Wkładkę założył: mgr J. Tołkoczko, wrzesień 1993 r.  
(imię, nazwisko, data)

Miejsce przechowywania negatywów: .....

OZGraf. Z.P. Ostróda zam. 699 nakł. 23.600

Wzór ODZ 1978 r.



