

1. Obiekt

DOM MIESZKALNY NR 2

2. Czas powstania

1897

3. Miejscowość

BIAŁYSTOK

11. Zdjęcia rzut przekrój sytuacja orientacja

4. Adres Białystok
ul. Modlińska 2

nr hipoteczny

5. Przynależność administracyjna

województwo białostockie

gmina

6. Poprzednie nazwy miejscowości

7. Przynależność administracyjna 1. VI. 1975 r.

województwo białostockie

powiat

8. Właściciel i jego adres

9. Użytkownik i jego adres

10. Rejestr zabytków

Nr 523

data 22.08.1984

12. Autorzy, historia obiektu, określenie stylu.

Dom wybudowany w 1897 r. projektanci i budowniczowie nie znani. Pierwszymi właścicielami byli Henryk i Agnieszka Szonert. W 1921 r. dom wraz z działką został sprzedany Państwu [REDAKTOWANO] i [REDAKTOWANO], po śmierci Państwa [REDAKTOWANO] dom w 1994 r. przeszedł na własność [REDAKTOWANO].

13. Opis (sytuacja, materiał i konstrukcja, rzut, bryła, elewacje, wnętrze wyrośnięcie instalacje)

Sytuacja: budynek wolnostojący, zlokalizowany przy skrzyżowaniu ulic Modlińskiej i Starego Rynku. Elewacją frontową do Starego Rynku, szczytową do Modlińskiej. Na działce ogrodzonej płotem drewnianym i siatką metalową.

Materiał, konstrukcja technika: murowany z cegły, częściowo podpiwniczony, na fundamencie kamiennym, tynkowany z wyjątkiem elewacji szczytowej pd.zach., więźba dachowa drewniana, jętkowa ze ścianką stolcową. Dach kryty eternitem falistym. stropy drewniane belkowe, odeskowane, podłogi drewniane. Stolarka okienna i drzwiowa drewniana.

Rzut: na planie prostokąta, dwutraktowy

Bryła: prostopadłościenna, jednokondygnacyjowa z użytkowym poddaszem, kryta dachem dwuspadowym.

Elewacje: frontowa /pn.zach./: 5-osiowa, na osi centralnej otwór drzwiowy zamknięty łukiem pełnym, nad nim gzyms dekorowany pełnoplastycznymi boniami. Drzwi dwuskrzydłowe drewniane płycinowe, z trójdzielnym nadświetlem. Na osiach 1, 4, 5 od wsch. otwory okienne zamknięte nieznaczonym łukiem odcinkowym. Okna dwudzielne 4-kwaterkowe z 2-kwaterkowym nadświetleniem. Na osi 2 otwór drzwiowy zaznaczony łukiem odcinkowym, drzwi 2-skrzydłowe. Otwór drzwiowy na osi centralnej i naroża budynku zaznaczone lizenami. Elewacja zwieńczona profilowanym gzymsem, Elewacja tylna /pd.wsch./: 5-osiowa, na osi centralnej otwór drzwiowy, drzwi wejściowe, 2-skrzydłowe, drewniane, płycinowe z 2-dzielnym nadświetlem, do drzwi prowadzą drewniane schody. Na pozostałych osiach otwory okienne i okna jak w elewacji frontowej. Elewacja zwieńczona gzymsem profilowanym. W połaci dachowej dwie 1-osiowe drewniane lukarny, przykryte dachem dwuspadowym, poszytym eternitem falistym. W lukarnach okna 2-dzielne, 3-poziome. Elewacja szczytowa /pd.zach./: w części parteru ślepa, w części poddasza 2 okna 2-dzielne, 3-poziome. Elewacja szczytowa /pn.wsch/: 2-osiowa, w przyziemiu otwory okienne i okna jak w pozostałych elewacjach. Pod oknami oraz pomiędzy nimi 3 prostokątne płyciny. parter od części szczytowej oddziela kordonowy gzyms profilowany. W części szczytowej dwa okna 2-dzielne, 3-poziome. Szczyt ujęty profilowanym gzymsem wieńczącym.

14. Kubatura 829,92 m ³	15. Powierzchnia użytkowa 172,9 m ²	16. Przeznaczenie pierwotne mieszkalny	17. Użytkowanie obecne mieszkalno-usługowy
18. Prace budowlane i konserwatorskie, ich przebieg i dokumentacja W 1995 r. wymiana pokrycia dachowego z dachówki na eternit falisty.		19. Stan zachowania (fundamenty, ściany zewnętrzne, ściany wewnętrzne, sklepienia, stropy konstrukcje dachowe, pokrycie dachu, wyposażenie i instalacje) Budynek w złym stanie technicznym. Tynki zewnętrzne i wewnętrzne zniszczone w 80% do wymiany. Podłogi w przyziemiu wypaczone, częściowo spróchniałe. Konstrukcja dachu częściowo zaatakowana przez owady i spróchniała.	
		20. Najpilniejsze postulaty konserwatorskie Konieczny remont kapitalny. Skucie zniszczonych tynków i położenie nowych. Wymiana zniszczonych elementów konstrukcji dachowej. Wymiana zniszczonych podłóg i stolar-ki okiennej.	

21. Akta archiwalne (rodzaj akt, numer i miejsce przechowania)

22. Bibliografia

23. Źródła ikonograficzne i fotografla (rodzaj, miejsca przechowania, sygnatury)

24. Uwagi różne

25. Opracował inż. Joanna Łempicka, X.1995

tekst

Imię, nazwisko, data, podpis

plany, rysunki inż. Joanna Łempicka, X.1995

Imię, nazwisko, data, podpis

zdjęcia fotogr. inż. Joanna Łempicka, X.1995

Imię, nazwisko, data, podpis

miejsce przechowania negatywów

Karta po wypełnieniu podlega ochronie na podstawie przepisów prawa autorskiego

26. Adnotacje o inspekcjach, informacje o zmianach (daty, imiona i nazwiska wypełniających)

27. Załączniki

1. Miejscowość

B I A Ł Y S T O K

2. Obiekt (nazwa jak w karcie)

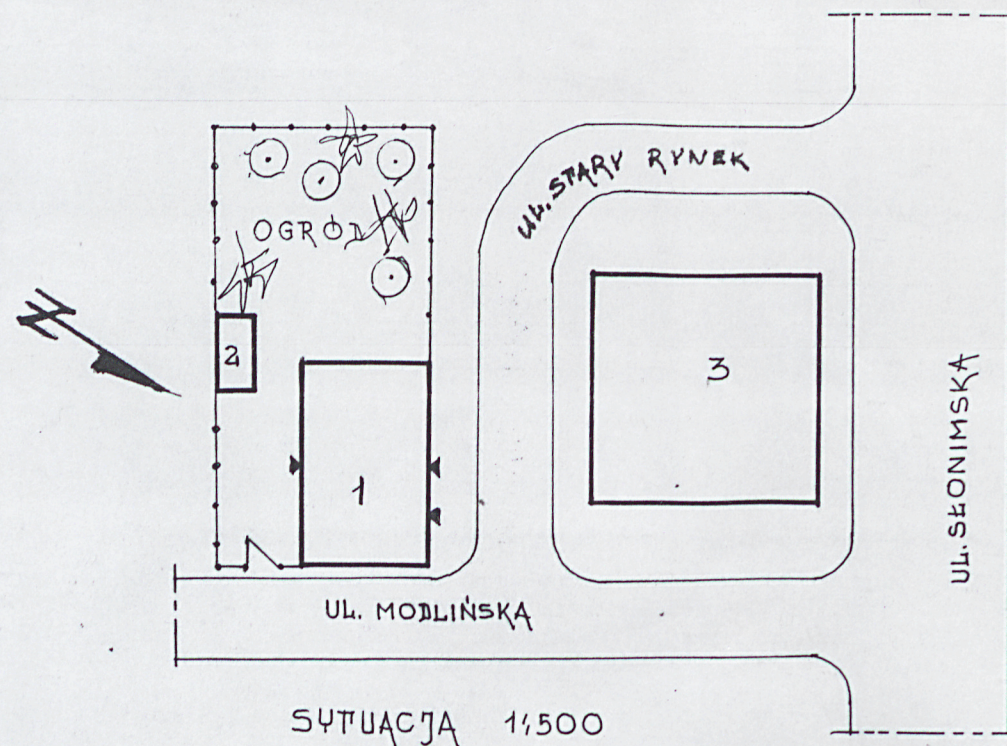
DOM MIESZKALNY
UL. MODLIŃSKA 2

3. Zawartość wkładki (nazwa obiektu lub materiału uzupełniającego)

ciąg dalszy opisu, sytuacja, rzut parteru

cd.opisu: Wnętrze: wieloprzestrzenne, podłogi drewniane, białe na legarach, tynki wewnętrzne gliniano-wapienne na drankach, bielone, schody drewniane proste, ogrzewanie piecowe.

Instalacje: elektryczna, wodna.

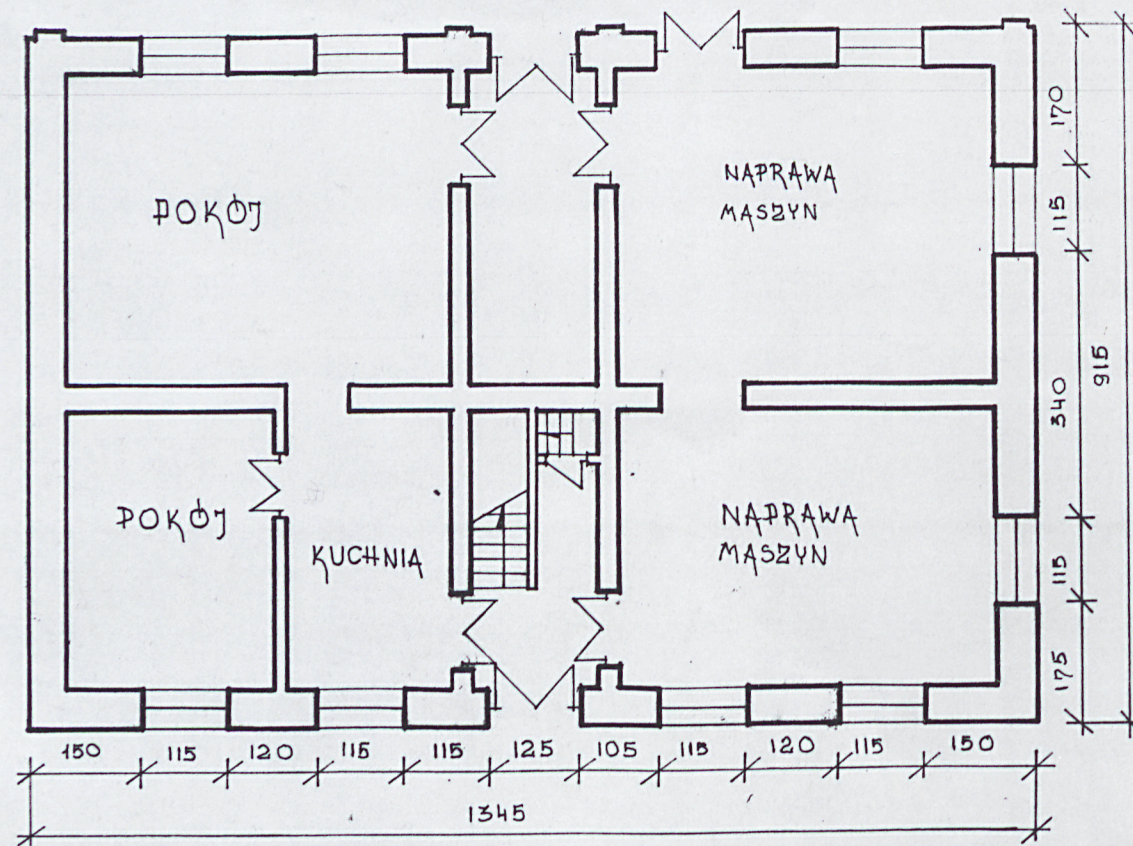


SYTUACJA 1:500

1. BUDYNEK MIESZKALNY MODLIŃSKA 2
2. BUDYNEK GOSPODARCZY
3. HALA TARGOWA

Wkładkę założył: inż. J. Kempicka 10.1995
(imię, nazwisko, data)

Miejsce przechowywania negatywów:



RZUT PARTERU 1:100

Modliński

1. Miejscowość
B I A Ł Y S T O K

2. Obiekt (nazwa jak w karcie)
DOM MIESZKALNY
UL. MODLIŃSKA 2

3. Zawartość wkładki (nazwa obiektu lub materiału uzupełniającego)
fotografie



Wkładkę założył: inż. J. Łempicka 10.1995
(imię, nazwisko, data)

Miejsce przechowywania negatywów:

1.Miejscowość
BIAŁYSTOK

2.Obiekt (nazwa jak w karcie)
Dom mieszkalny nr 2

3.Zawartość wkładki (nazwa obiektu lub materiału uzupełniającego)
Aktualizacja stanu zachowania obiektu, maj 2002

4. Adres:
Białystok, Modlińska 2

5.Przynależność administracyjna:
województwo: podlaskie
powiat: Białystok
gmina: Białystok

8. Właściciel i jego adres:
osoba fizyczna

9.Użytkownik i jego adres:
osoba fizyczna

19. Stan zachowania:
Stan zachowania dobry. Pokrycie połaci dachowych eternitem. Połowa obiektu „obetonowana”, z ubytkami. Jedno z okien przebudowane na drzwi wejściowe. Budynek nie zamieszkały.



Wkładkę założył: Tomasz Popławski (ROSIOŚK Białystok), maj 2002
(imię, nazwisko, data)

Miejsce przechowywania negatywów: ROSIOŚK Białystok