

Nr

A

B

C

D

E

F

G

H

I

J

K

L

M

N

O

P

R

S

T

U

V

W

X

Y

Z

1. Obiekt zabytkowy

CERKIEW PAR. p.w. Narodzenia N.P. Marii przy ul. Puszkina

2. Miejscowość

BIELSK PODLASKI

3. Wiek XVI?

4. Styl
budownictwo drewniane5. Kubatura m³

ok. 800

6. Powierzchnia w m²

a) zabytkowa: ok. 150 b) użytkowa: ok. 150

20. Przynależność administracyjna

a) województwo BIAŁOSTOCKIE

b) powiat BIELSK PODLASKI

c) gmina

7. Materiał
budowlany

Przed zniszczeniem

Po odbudowie

11. Ilość budynków

1

14. Grunty należące do zabytku:

ha

a) ściany

drewno

b) sklepienia

—

c) stropy

drewno

d) wiązania
dachu

—

e) krycie dachu

blacha

12. Ilość kondygnacji

1

a) ogrody stylowe

b) sady i grunty uprawne

c) lasy

d) wody

e) inne

0,20

21. Stacja

Nazwa stacji

Odległość
od stacji
w km

a) kolejowa

w/m

b) autobusowa

w/m

22. Właściciel i jego adres

Parafia prawosławna przy ul. Puszkina

8. Wyposażenie architektoniczne

15. Przeznaczenie pierwotne budynku

kultowe

16. Użytkowanie w latach ubiegłych

j.w.

17. Użytkowanie obecne

j.w.

18. Nadaje się do użycia na

j.w.

19. Data, rodzaj i stopień zniszczeń i odbudowy

9. Autorzy i data budowy i przebudowy

wg tradycji w. XVI (1507?)
XVII-XVIII w.

Data

O P I S

Zniszczenia
%Odbudowa
%

VIII.1939 r.

niezniszczona

XI.1939 r.

— " —

XII.1944 r.

całkowicie zniszczona

1959.

stan zachowania dobry

VII.1963.

— " —

25. Rejestr zabytku Nr

rok miejsce przechowywania

26. Nazwa księgi hipotecznej

27. Nr hipoteczny

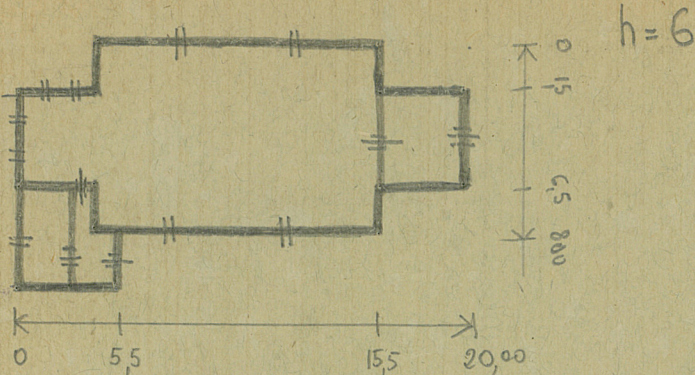
28. Akta

29. Fotografie

30. Inwentaryzacja pomiarowa

10. Udostępnienie state

31. Szkic sytuacyjny, plan schematyczny, uwagi opisowe, fotografia



32. Przebieg prac konserwatorskich

Rok	Wyszczególnienie prac	K o s z t tys. zł

33. Koszty w tys. zł	Przewidywane	Rzeczywiste

34. Inspekcje

35. Uwagi różne FOTO. W. SMULIKOWSKI.

36. Wypełnił dnia 1963.
mgr. Ryszard Brykowski
H. Rydzewski

37. Sprawdził dnia