

1. Obiekt

20/2

DOM MIESZKALNY "SEKRETARZOWKA" nr 2
w zespole Nadleśnictwa Białowieża

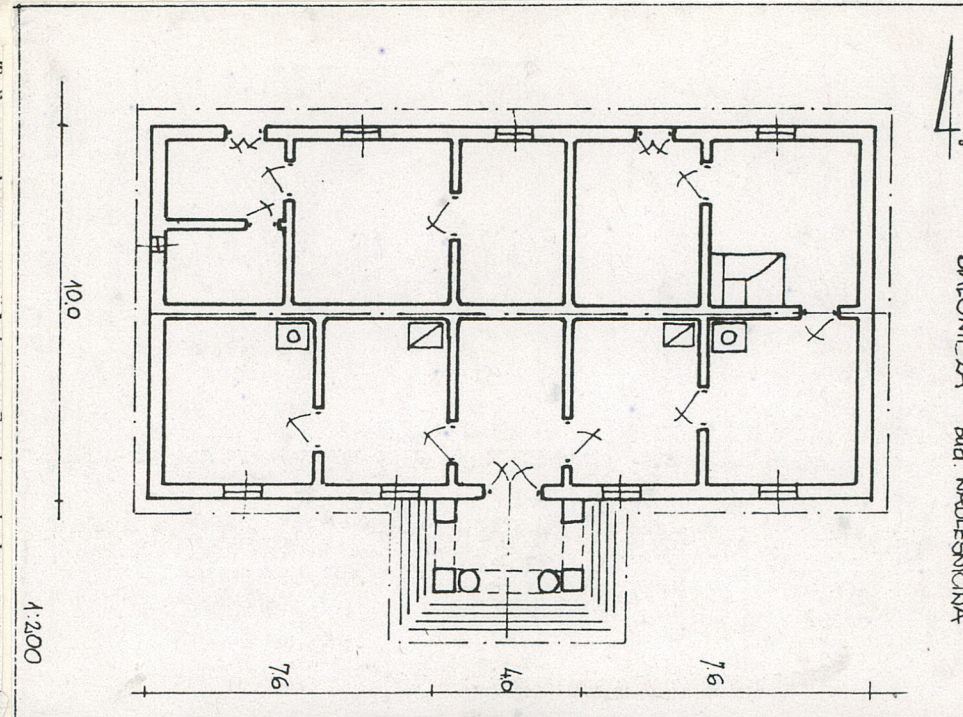
2. Czas powstania

1920 r.

3. Miejscowość

BIAŁOWIEŻA

11. Zdjęcia, rzut, przekrój, sytuacja, orientacja



4. Adres

Białowieża
ul. Wojciechówka nr 2

nr oficyny

5. Przynależność administracyjna

województwo białostockie

gmina Białowieża

pow. HAJNÓWKA

6. Poprzednie nazwy miejscowości

7. Przynależność administracyjna
1 VI 1975

województwo białostockie

powiat Hajnówka

8. Właściciel i jego adres

Nadleśnictwo Białowieża
w/m

9. Użytkownik i jego adres

J.W.

10. Rejestr zabudów

Nr

Data



12. Autorzy, historia obiektu, określenie stylu.

Według informacji uzyskanych w Nadleśnictwie wykonawcą obiektu była angielska spółka Century która pobrała obiekty w 1920 r. Brak jest informacji o projektancie obiektu.

Od czasu powstania obiekt przetrwał bez większych zmian. Obecnie pełni funkcje biurowo-mieszkalne.

Budynek murowany, otynkowany, parterowy, z mieszkalnym poddaszem w "stylu dworowym". Podobny obiekt wzniesiono w sąsiedztwie /ul. Wojciechówka 1/ i w nadleśnictwie Jagiellońskie /obecnie strażnica nadgraniczna WOP/

13. Opis (sytuacja, materiał i konstrukcja, rzut, bryła, elewacje, wnętrze, wyposażenie, instalacje)

Obiekt wzniesiony jest w zespole obiektów Nadleśnictwa położonych przy ul. Wojciechówka. Pobudowany w południowej części zespołu, otoczony płotem drewnianym, frontem skierowany na zachód, z dużym obiektem gospodarczym stodołą-stajnią pobudowanym na tyłach w kierunku wschodnim. Ściany murowane z cegły ceramicznej pełnej na zaprawie wapiennej, otynkowane, pobielane mlekiem wapiennym na biały kolor; szczyty murowane z cegły wykonane podobnie.

Stropy drewniane, zakryte /sufity/, otynkowane.

Dach - więźba konstrukcji krokwiowo-płatwiowej, wsparty na płatwi pośredniej i stolcach, kryty blachą ocynkowaną.

Podłogi - w sieni wylewki betonowe, w pomieszczeniach podłogi drewniane z desek na legarach.

Okna ościeżnicowe, podwójne, dwuskrzydłowe, mocowane na zawiasach, z lufcikami w górnej części, malowane białą farbą olejną.

Drzwi ościeżnicowe, zewnętrzne dwuskrzydłowe, pozostałe jednoskrzydłowe, płycinowe, mocowane na zawiasach fabrycznych.

Obiekt wzniesiony na rzucie prostokąta, z gankiem wspartym na kolumnach przy ścianie frontowej/zachodniej.

Bryła - obiekt parterowy, z dachem dwuspadowym, gankiem wspartym na kolumnach nad głównym wejściem, daszkami nad wejściami w ścianie wschodniej.

Elewacje - tynkowane gładko, wokół obiega na wysokości okapu fryz geometryczny /ściany i ganek/. Brzegi połaci w szczytach wyodrębnione kolorem brązowym.

Wnętrze - w części południowej pomieszczenia mieszkalne, w północnej pomieszczenia biurowe nadleśnictwa.

Trzy odrębne przewody kominowe pobudowane w zbiegu ścian wewnętrznych, w części południowej krzon kuchenny z okapem wykonane z białych kafli, w sąsiednim pokoju ogrzewacz z kafli, w pomieszczeniach biurowych ogrzewacze z białych kafli.

Obiekt wyposażony w instalację elektryczną oświetleniową.

14. Kubatura 576,0 m ³	15. Powierzchnia użytkowa 192,0 m ²	16. Przeznaczenie pierwotne mieszkalne	17. Użytkowanie obecne mieszkalno-biurowe
18. Prace budowlane i konserwatorskie, ich przebieg i dokumentacja Remontowany w miarę potrzeb.		19. stan zachowania (fundamenty, ściany zewnętrzne, ściany wewnętrzne, sklepienia, stropy, konstrukcje dachowe, pokrycie dachu, wyposażenie i instalacje) Obiekt zachowany w dobrym stanie technicznym.	
		20. Najpilniejsze postulaty konserwatorskie Obiekt w zespole, opieką konserwatorską objąć cały zespół, wpisać do rejestru zabytków.	

21. Akta archiwalne (rodzaj akt, numer i miejsce przechowania)

24. Uwagi różne

22. Bibliografia

25. Opracował

tekst mgr Zbigniew Jagodziński, 1988 r.

plany, rysunki J.W., Beata Skotniczny, 1988 r.

zdjęcia fotogr mgr Marek Grabski, 1988 r.

miejsce przechowania negatywów PDNK PP PKZ O/Kraków

Karta po wypełnieniu podlega ochronie na podstawie przepisów prawa autorskiego

23. Źródła ikonograficzne i fotografie (rodzaj, miejsca przechowania, sygnatury)

26. Adnotacje o inspekcjach, informacje o zmianach (daty, imiona i nazwiska wypełniających)

27. Załączniki

1. Miejscowość

Biażowieża

2. Obiekt (nazwa jak w karcie)

Dom, ul. Wojciechówka 2

3. Zawartość wkładki (nazwa obiektu lub materiału uzupełniającego)

Plan i dod. fot.



Wkładkę założył: mgr Zb. Jagodziński, 1988 r.
(imię, nazwisko, data)

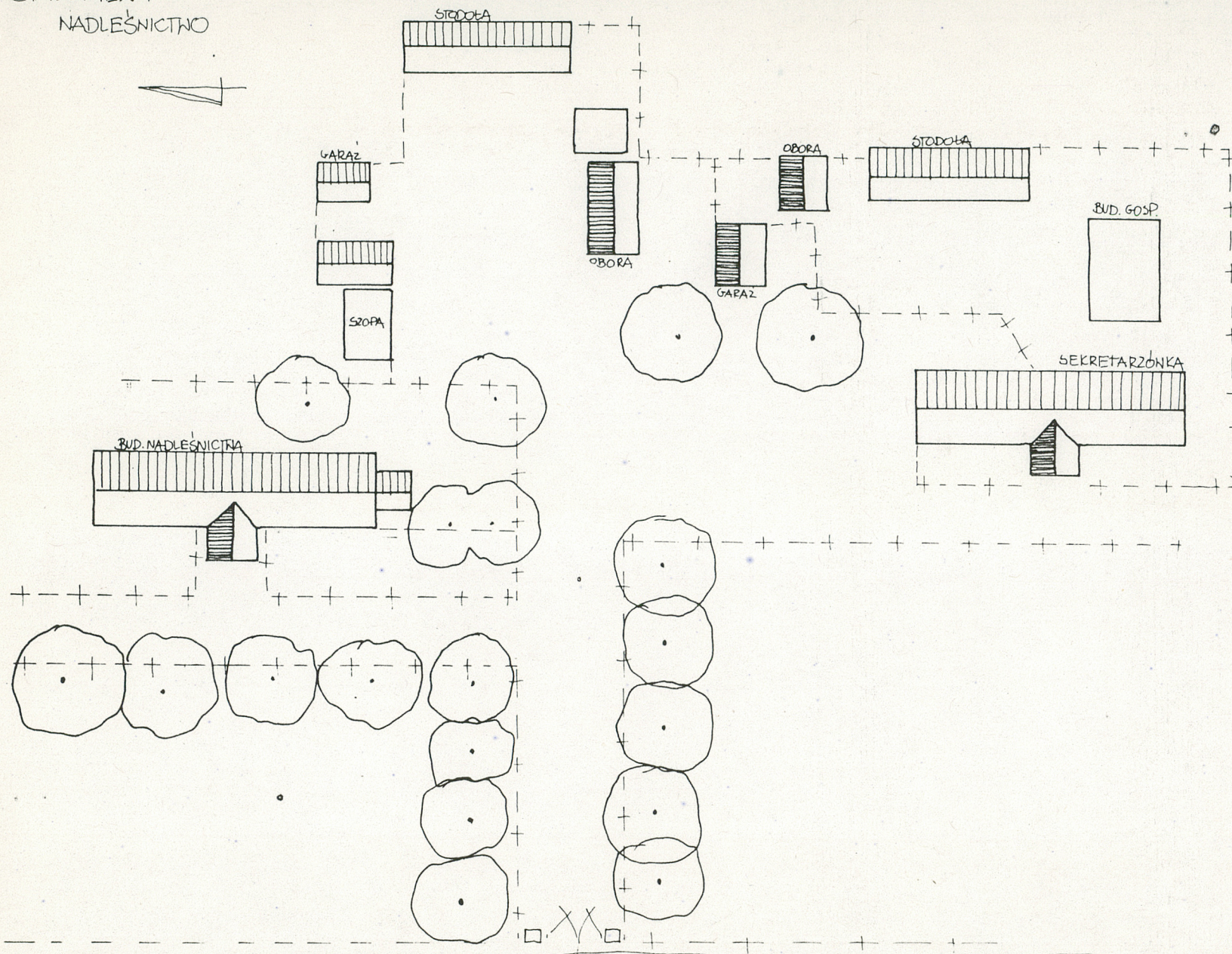
PDNK PP PKZ O/Kraków

Miejsce przechowywania negatywów:

Z-d Poligr. Jan Jasiński W-wa, ul. Wolna 13, tel. 12-43-83

Wzór ODZ 1978 r.

BIŁONIEŻA
NADLEŚNICTWO



w. WOJCIECHÓWKA

1400