

OŚRODEK DOKUMENTACJI  
ZABYTEKÓW w WARSZAWIE

KARTA EWIDENCYJNA ZABYTEKÓW  
ARCHITEKTURY I BUDOWNICTWA

A B C D E F G H I J K L M N O P R S T U V X Y Z

218

Nr

PODLASKIE

200

1. Obiekt

19/6

STOŁÓWKA

W Zespole Parku Dyrekcyjnego

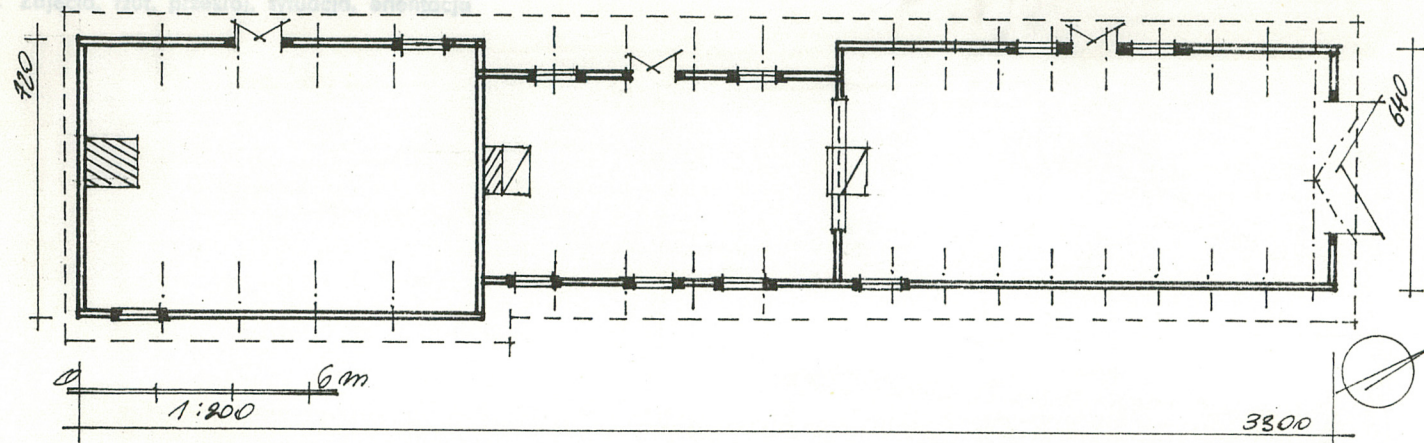
2. Czas powstania

k.XIX w.

3. Miejscowość

BIAŁOWIEŻA

1



4. Adres

Białowieża  
ul. Park Dyrekcyjny nr 4 B

nr hipoteczny

5. Przynależność administracyjna

województwo białostockie

gmina Białowieża pow. HAJNÓWKA

6. Poprzednie nazwy miejscowości

7. Przynależność administracyjna  
1 VI 1975

województwo białostockie

powiat Hajnówka

8. Właściciel i jego adres

Technikum Leśne  
ul. Park Dyrekcyjny nr 6  
Białowieża

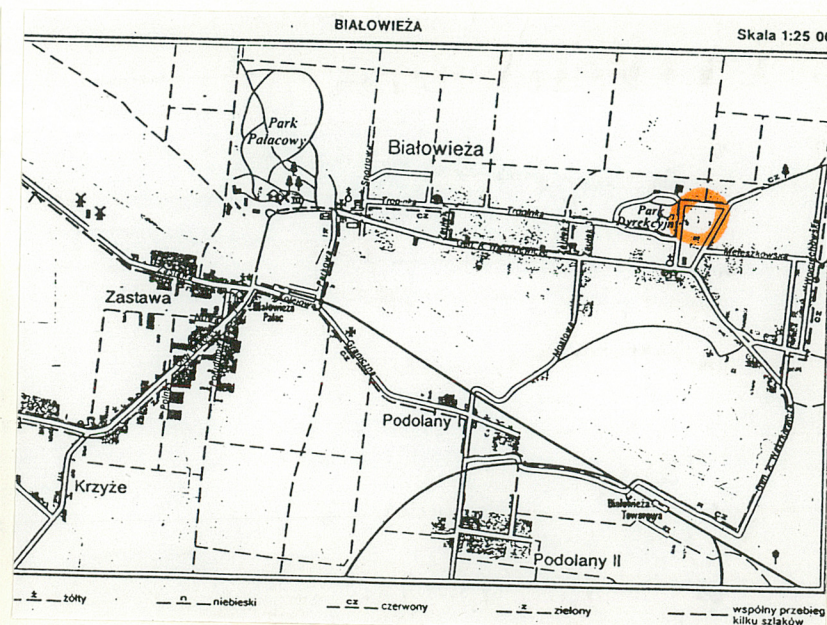
9. Użytkownik i jego adres

J.W.

10. Rejestr zabytków

Nr

data





Wybudowany pod k.XIX w..Okolo 1920 roku gruntownie przebudowany. Obecnie pomieszczenia gospodarcze.  
Wg. informacji od [redacted], woznego w technikum.

10. Kształt zapłytkom

- Sytuacja: położony wewsch. części miasta, przy ul.Park dyrekcyjny 4B, w zespole budynków d.Technikum Leśnego. Działka siedliskowa prostokątna. Przy ulicy budynek główny. Za nim prostokątne podwórze. Przy nim od strony wsch. murowany magazyn oraz stróżówka. Przy granicy pn. jadalnia /stołówka/. Za nią ogrody warzywne i szklarnie. Po wsch. stronie zespołu nowe budynki mieszkalne. Zwrócona frontem na pd. ku podwórz.
- Materiał i konstrukcja:ściany konstrukcji zrębowo-łatkowej. Podmurówka z cegły na zaprawie wapiennej. Podwalina sosnowa o wym 20x20 cm, połączona na narożach na nakładkę.Zrąb wys.340 cm, z bali sosnowych o wym.10 x 25-28 cm, połączonych ze sobą tyblami a z łątkami na czop prosty.Oczepy zawęglowane na nakładkę z zamkiem. W oczepach zacięte belki stropowe o wystających poza lico zrębu końcówkach na których płatew. Wieżba dachowa drewniana, konstrukcji krokwiowo-płatwiowej, z jełtkami.Dach kryty eternitem falistym. Wewnątrz drewniane, deskowe podłogi, na legarach. Strop belkowy nagi, pułap deskowy. Okna "łatkowe" dwuskrzydłowe, w deskowym profilowanym okładzie. Drzwi zewnętrzne i wewnętrzne drewniane, futrynowe, filonowe i deskowe proste, jedno-i dwuskrzydłowe, na żelaznych pasowych zawiasach. Komin słupowy, z cegły, wyprawiony gliną. Kuchnia czterofajerkowa, z kapą.
- Rzut: na planie bardzo mocno wydłużonego prostokąta. jednotraktowa, trójdziałowa, trójpomieszczeniowa.Pomieszczenia skrajne nieco szersze.
- Bryła: niepodpiwniczona, parterowa, nakryta dwuspadowym dachem z naczółkami.
- Elewacje: w naturalnym kolorze drewna. Otwory okienne i drzwiowe prostokątne. Elewacja frontowa pd.ośmioosiowa, z następującym układem osi. Część zach. z dwoma oknami i drzwiami między nimi, w części środkowej analogiczny układ osi. W części wsch. drzwi i okno oddalone od siebie. Elewacja tylna pn. z pięcioma oknami. Jedno okno przy narożniku wsch. oraz cztery w środku. Elewacja szczytowa wsch. bez podziałów, elewacja zach. z szerokimi wierzejami.Szczyty pionowo odeskowane. Na elewacji frontowej ślady szalowania, pod oczepą pas pionowych deseczek, niżej poziomych, u dołu pionowych.

11. Zależności, rzuty, przekroje, sytuacja, orientacja

- Wnętrze: komunikacja: z zewnątrz wejścia do każdego z pomieszczeń oddzielnie, od frontu. Dodatkowe drzwi do pomieszczenia wsch. adaptowanego na garaż. We wszystkich pomieszczeniach deskowe podłogi, nagi belkowe stropy tapetowane i bielone .ciany. W każdym z pomieszczeń komin i przylegające doń piece. Pomieszczenie wsch. ze śladami po dużej kuchni /piece rozebrane ich układ czytelny w partii podłogi.
- Instalacje: elektryczna i kominowa.







21. Akta archiwalne (rodzaj akt, numer i miejsce przechowania)

22. Bibliografia

23. Źródła ikonograficzne i fotografie (rodzaj, miejsca przechowania sygnatury)

24. Uwagi różne

25. Opracował

tekst mgr Jan Maraśkiewicz XII. 1991 r.

imię, nazwisko, data, podpis

plany, rysunki mgr Jan Maraśkiewicz XII. 1991 r.

imię, nazwisko, data, podpis

zdjęcia fotograf. mgr Jan Maraśkiewicz XII. 1991 r.

imię, nazwisko, data, podpis

miejsce przechowania negatywów PSOZ O/Białystok

Karta po wypełnieniu podlega ochronie na podstawie przepisów prawa autorskiego

26. Adnotacje o inspekcjach, informacje o zmianach (daty, imiona i nazwiska wypełniających)

27. Załączniki

Wkładka



1. Miejscowość

BIAŁOWIEŻA

2. Obiekt (nazwa jak w karcie)

Stołówka  
ul. Park Dyrekcyjny nr 4 B

3. Zawartość wkładki (nazwa obiektu lub materiału uzupełniającego)

fotografie, plany





