

OŚRODEK DOKUMENTACJI
ZABYTEKÓW w WARSZAWIE

KARTA EWIDENCYJNA ZABYTEKÓW
ARCHITEKTURY I BUDOWNICTWA

A B C D E F G H I J K L M N O P R S T U V X Y Z

218

Nr

194

PODLASKIE

1. Obiekt

19/3

M A G A Z Y N

2. Czas powstania

k. XIX w.

3. Miejscowość

B I A Ł O W I E Ż A

W zespole Parku Dyrekcyjnego

4. Adres

Białowieża
ul. Park Dyrekcyjny nr 4

nr hipoteczny

5. Przynależność administracyjna

województwo białostockie

gmina Białowieża pow. Hajnówka

6. Poprzednie nazwy miejscowości

7. Przynależność administracyjna
1 VI 1975

województwo białostockie

powiat Hajnówka

8. Właściciel i jego adres

Technikum Leśne
ul. Park Dyrekcyjny nr 6
Białowieża

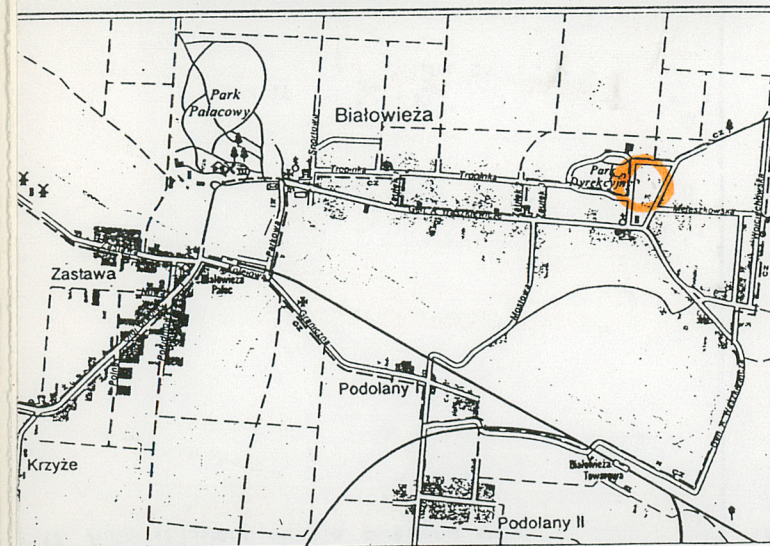
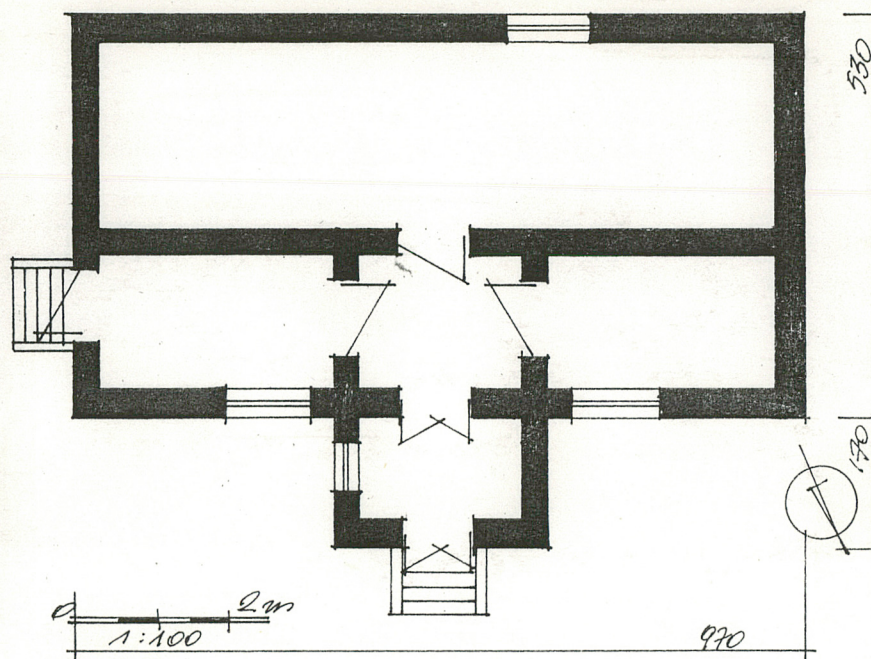
9. Użytkownik i jego adres

J. W.

10. Rejestr zabytków

Nr

data



12. Autorzy, historia obiektu, określenie stylu

Wybudowany pod k.XIX w.jako magazyn , obecnie dalej pełni tą samą funkcję.

Wg. informacji od [REDAKTOWANO], wóznego w technikum.

Bez cech stylowych.

13. Opis (sytuacja, materiał i konstrukcja, rzut, bryła, elewacje, wnętrze, wyposażenie, instalacje)

- Sytuacja: położony we wsch. części miasta, przy ul.Park dyrekcyjny 4, w zespole budynków d.Technikum Leśnego. Działka siedliskowa prostokątna. Przy ulicy budynek główny. Za nim prostokątne podwórze. Przy nim od strony wsch. murowany magazyn oraz stróżówka. Przy granicy pn. jadalnia /stołówka/. Za nią ogrody warzywne i szklarnie. Po wsch. stronie zespołu nowe budynki mieszkalne. Zwrócona frontem na zach. ku podwórzcu.
- Materiał i konstrukcja:murowana z cegły czerwonej na zaprawie wapiennej, od wewnątrz tynkowana. Strop nad piwnicą płaski, na legarach. Strop nad parterem drewniany belkowy, z tynkowaną podsiębitką. Wieżba dachowa drewniana, konstrukcji krokwiowo-płatwiowej, z jętkami.Dach kryty blachą ocynkowaną. Drewniane, desko podłogi. Okna futrynowe dwuskrzydłowe, z oberluftem, z metalowymi kratami. Drzwi zewnętrzne i wewnętrzne drewniane, futrynowe, filongowe, jedno - i dwuskrzydłowe. Komin słupowy, z cegły, w ścianie.
- Rzut: na planie prostokąta, dwutraktowy, z kwadratową dobudówką na środku, od frontu. W trakcie frontowym, nieco węższym sieni i dwa analogiczne pomieszczenia po obu jej stronach. Trakt tylny jednopomieszczeniowy.
- Bryła: podpiwniczona, parterowa, nakryta czterospadowym dachem. Nad dobudówką dach trójspadowy.
- Elewacje: w naturalnym kolorze cegły.Na wysokim cokole, zwieńczone profilowanym gzymsem. Otwory okienne i drzwiowe prostokątne z opaskami w zwieńczeniu, te zaś z klincem. Elewacja frontowa zach. trójosiowa, na osi środkowej, w dobudówce drzwi poprzedzone czterospadowymi schodami. Po bokach okna .Okna także w elewacjach bocznych wąskie okna. Elewacja szczytowa pn. z drzwiami przy narożniku drzwi poprzedzone schodami. W elewacji tylnej okno.
- Wnętrze: komunikacja: z zewnątrz wejścia do sieni oraz do lokalności pn. Wewnątrz z sieni do magazynu w trakcie tylnym. Każde z pomieszczeń z oknem. We wszystkich pomieszczeniach podłogi, stropy z podsiębitką i tynkowane ściany. W pomieszczeniu pn. piec grzewczy oparty o komin wprowadzony w ścianę.
- Instalacje: elektryczna i kominowa

14. Kubatura <div style="text-align: right;">3</div> <div style="text-align: center;">172 m</div>	15. Powierzchnia użytkowa <div style="text-align: right;">2</div> <div style="text-align: center;">43 m</div>	16. Przeznaczenie pierwotne magazyn	17. Użytkowanie obecne magazyn
18. Prace budowlane i konserwatorskie, ich przebieg i dokumentacja		19. Stan zachowania (fundamenty, ściany zewnętrzne, ściany wewnętrzne, sklepienia, stropy, konstrukcje dachowe, pokrycie dachu, wyposażenie i instalacje) Mury - dość dobra Podłogi - dobre Strop - dobry Trzon kominowy - dobry Wieżba dachowa - dobra Pokrycie dachu - dobra Stolarka - dobra	
		20. Najpilniejsze postulaty konserwatorskie Brak	

21. Akta archiwalne (rodzaj akt, numer i miejsce przechowania)

24. Uwagi różne

22. Bibliografia

25. Opracował

tekst mgr Jan Maraśkiewicz XII.1991 r.

imię, nazwisko, data, podpis

plany, rysunki mgr Jan Maraśkiewicz XII. 1991 r.

imię, nazwisko, data, podpis

zdjęcia fotograf. mgr Jan Maraśkiewicz XII. 1991 r.

imię, nazwisko, data, podpis

miejsce przechowania negatywów PSOZ O/Białystok

Karta po wypełnieniu podlega ochronie na podstawie przepisów prawa autorskiego

26. Adnotacje o inspekcjach, informacje o zmianach (daty, imiona i nazwiska wypełniających)

23. Źródła ikonograficzne i fotograficzne (rodzaj, miejsca przechowania sygnatury)

27. Załączniki

Wkładka

1. Miejscowość

BIAŁOWIEŻA

2. Obiekt (nazwa jak w karcie)

Magazyn
ul. Park Dyrekcyjny nr 4

3. Zawartość wkładki (nazwa obiektu lub materiału uzupełniającego)
fotografie, plany



