

1. Obiekt

SZKOŁA - Gmach Użyteczności Publicznej

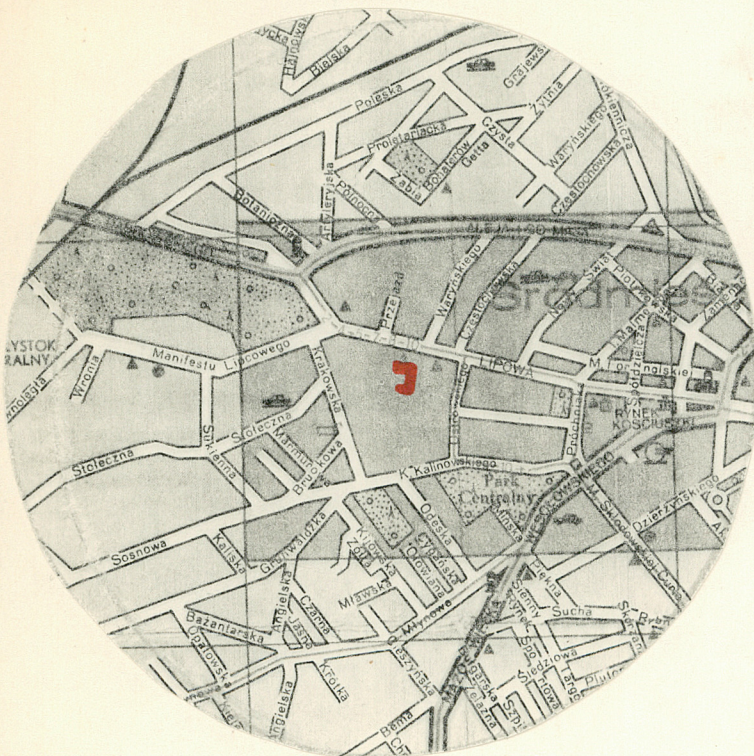
2. Czas powstania

1935-37

3. Miejscowość

BIAŁYSTOK

11. Zdjęcia, plan sytuacyjny, rzuty



4. Adres

ul. Lipowa 41

nr hipoteczny

5. Przynależność administracyjna

województwo białostockie

gmina

6. Poprzednie nazwy miejscowości

-

7. Przynależność administracyjna
przed 1.VI.1975

województwo białostockie

powiat

8. Właściciel i jego adres

Uniwersytet Warszawski, Filia w
Białymstoku,
ul. Mickiewicza 1

9. Użytkownik i jego adres

Uniwersytet Warszawski, Filia w
Białymstoku, Zakład Fizyki.
Białystok, ul. Lipowa 41.

10. Rejestr zabytków

Nr data

autor zdjęć
data wykonania
miejsce przechowywania negatywówAdam Dolistowski
1.09.1979 r
BBiDZ w B-stoku

12. Autorzy, historia obiektu, określenia stylu.

Autor: -

Historia: - Zbudowany w latach 1935-37 według projektu Ministerstwa Wierzeń Religijnych i Oświecenia Publicznego. /d.szkola podst. nr 15/

Styl: funkcjonalizm.

13. Opis (sytuacja, materiał i konstrukcja, rzut, bryła, elewacje, dach, wnętrze wyposażenie, instalacje)

Budynek wolnostojący, usytuowany na tylnej posesji ulicy Lipowej, przy przedłużeniu ulicy Waryńskiego. Murowany z cegły, otynkowany, podpiwniczony, na częściowo oblicowanym cokole. Wzniesiony na płaszczyźnie niesymetrycznej podkwy, o bryle prostopadłościenną nakrytej spłaszczonym dachem czterospadowym, poszytym blachą, z trójkątnymi lukarnami.

Budynek bezfasadowy, z reprezentacyjną elewacją od strony wschodniej, dwukondygnacyjną, wieloosiową, asymetryczną. Reprezentacyjne wejście usytuowane od strony południowej, nad nim wysokie prostokątne okno klatki schodowej. Na prawo od wejścia gładka, otynkowana ściana, na lewo pasy prostokątnych okien w dwóch kondygnacjach. Okna w kondygnacji drugiej oparte na gzymsie parapetowym. Elewacja zakończona gzymsiem okapowym, wydzielony, pionowy pas ~~xx~~ z wejściem wywyższony ponad elewację.

Elewacja południowa dwukondygnacyjna, wieloosiowa, z dwoma ryzalitami, czteroosiowym na skraju od strony południowej i jednoosiowym w części centralnej. Elewacja zakończona profilowanym gzymsiem. Okna w drugiej kondygnacji oparte na uskoku, okna w pld ryzalicie nie. Elewacje od podwórza, dwukondygnacyjna, zachodnia czteroosiowa, z pionowym uskokiem, północno-wschodnia wieloosiowa.

Od strony zachodniej parterowy aneks & - dawna sala gimnastyczna, zakończony gzymsiem, z prostokątnymi otworami.

Wnętrze jednopiętrowe, dwutraktowe, parterowe w zachodnim aneksie. Klatka schodowa dwubiegowa, usytuowana przy wejściu głównym.

Instalacje : woda, elektryczność, kanalizacja, co.

14. Kubatura ok. 7670 m ³	15. Powierzchnia użytkowa o k. 2190 m ²	16. Przeznaczenie pierwotne budynek szkolny	17. Użytkowanie obecne budynek szkolny
18. Prace budowlane i konserwatorskie, ich przebieg i dokumentacja Bieżące prace renowacyjno-naprawcze		19. Stan zachowania (fundamenty, ściany zewnętrzne, ściany wewnętrzne, sklepienia, stropy, konstrukcje dachowe, pokrycie dachu, wyposażenie i instalacje) 1979 r - dobry	
20. Najpilniejsze postulaty konserwatorskie 1979 r - brak			

21. Akta archiwalne (rodzaj akt, numer i miejsce przechowywania)

22. Bibliografia

23. Źródła ikonograficzne i fotografie (rodzaj, miejsce przechowywania, sygnatury)

24. Uwagi różne

25 Wypełnił

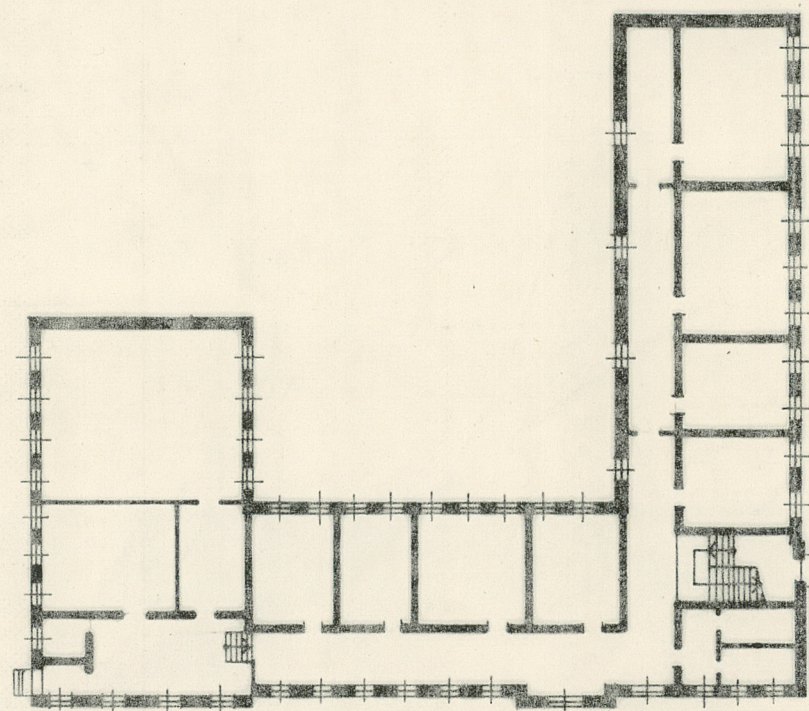
mgr Adam Dolistowski
Tadeusz Łukaszewicz
T.Z.U.P. Białystok

26. Sprawdził

1. Miejscowość
BIAŁYSTOK

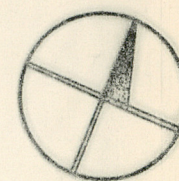
2. Obiekt (nazwa jak w karcie)
szkoła, ul. Lipowa 41

3. Zawartość wkładki (nazwa obiektu lub materiału uzupełniającego)
zdjęcia, plan



0 5 10 15 M

skala 1:500



Wkładkę założył: A. Dolistowski, T. Łukaszewicz
(imię, nazwisko, data)

Miejsce przechowywania negatywów: BBiDZ w B-stoku

Jedn. Wyd. Akcyd. Olsztyn zam. 1299/5/73
OZGraf. ZP. Ostroda zam. 1040 n. 20000

Wzór ODZ 1978 r.

