

1. Obiekt

38/3 ch. Użyteczności D O M mieszanej

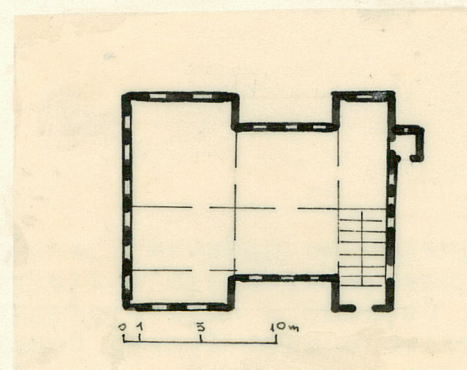
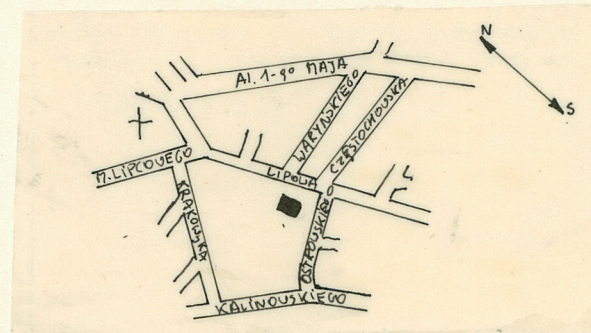
2. Czas powstania

XIX/XXw

3. Miejscowość

B I A Ł Y S T O K

11. Zdjęcia, plan sytuacyjny, rzuty



4. Adres

ul. Lipowa 35/A

nr hipoteczny

5. Przynależność administracyjna

województwo białostockie

gmina

6. Poprzednie nazwy miejscowości

7. Przynależność administracyjna
przed 1.VI.1975województwo białostockie

powiat

8. Właściciel i jego adres

Urząd Miejski w Białymstoku

9. Użytkownik i jego adres

Wojskowa Komenda Uzupełnień
Białystok, ul. Lipowa 35

10. Rejestr zabytków

Nr A-475 data 27.11.1979 r

autor zdjęć Adam Delistowski
data wykonania 1.10.1977
miejsce przechowywania negatywów B.B.D.Z. w Białymstoku

12. Autorzy, historia obiektu, określenia stylu.

styl "szwajcarski"

13. Opis (sytuacja, materiał i konstrukcja, rzut, bryła, elewacje, dach, wnętrze wyposażenie, instalacje)

Budynek wolnostojący, murewany, otynkowany, jednopiętrowy, podpiwniczony, na planie regularnym - prostokąt z ryzalitami. Bryła prostopadłościenna nakryta dachem dwuspadowym "szwajcarskim" z blachy, wysuniętym poza lico muru, na drewnianych wspornikach. Wnętrze dwutraktowe, w układzie amfiladowym. Klatka schodowa dwubiegowa, w ryzalicie fasady. Fasada nieregularna, na cokole z ryzalitami po bokach. Dwukondygnacyjna, kondygnacja pierwsza wyższa, między kond. profilowany gzyms. Prawe skrzydło/z klatką schodową/: w narżach lizeny, wejście prostokątne, drzwi drewniane z dekoracją secesyjną, okno wydłużone przez dwie kondygnacje, zamknięte półkoliście. W środkowej fasady okna prostokątne, balkon na osi środkowej. W lewym skrzydle okna w drugiej kondygnacji umieszczone w prostokątnej płycinie, między nimi - sklepiona konchowo nisza. Wszystkie otwory w profilowanych obramieniach.

14. Kubatura	15. Powierzchnia użytkowa	16. Przeznaczenie pierwotne	17. Użytkowanie obecne
2672,50m ³	490,00 m ²	budynek mieszkalny	b.koszary wojskowe
18. Prace budowlane i konserwatorskie, ich przebieg i dokumentacja		19. Stan zachowania (fundamenty, ściany zewnętrzne, ściany wewnętrzne, sklepienia, stropy, konstrukcje dachowe, pokrycie dachu, wyposażenie i instalacje)	
		bardzo zły	
20. Najpilniejsze postulaty konserwatorskie			
uratować przed rozbiórką			

21. Akta archiwalne (rodzaj akt, numer i miejsce przechowywania)

22. Bibliografia

23. Źródła ikonograficzne i fotografie (rodzaj, miejsce przechowywania, sygnatury)

24. Uwagi różne

25. Wypełnił

Adam Delistowski

X.1977

26. Sprawdził