

1. Obiekt

Kamienica

2. Czas powstania

ok. 1900

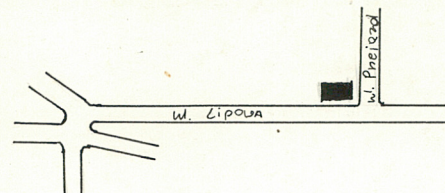
3. Miejscowość

Białystok

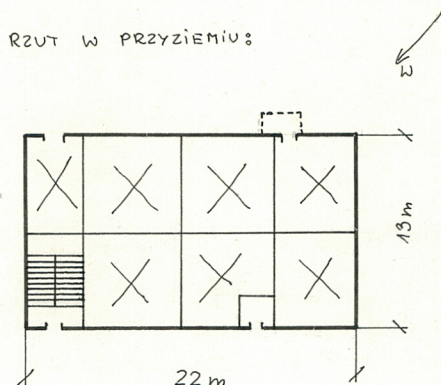
11. Zdjęcia, plan sytuacyjny, rzuty



PLAN SYTUACYJNY:



RZUT W PRZYZIEMIU:



4. Adres

ul. Lipowa 30

nr hipoteczny

5. Przynależność administracyjna

województwo **białostockie**

gmina

6. Poprzednie nazwy miejscowości

Białystok

7. Przynależność administracyjna
przed 1.VI.1975

województwo **białostockie**

powiat

8. Właściciel i jego adres

Urząd Miejski w B-stoku

9. Użytkownik i jego adres

Dyrekcja Rej. Kolei Państwowych

10. Rejestr zabytków

Nr **621** data **X. 1986**

autor zdjęć **Adam Dolistowski**

data wykonania **10.09.1976**

miejsce przechowywania negatywów **BBDZ w B-stoku**

12. Autorzy, historia obiektu, określenia stylu.

Styl: bezstylowy.

13. Opis (sytuacja, materiał i konstrukcja, rzut, bryła, elewacje, dach, wnętrze wyposażenie, instalacje)

Budynek w ciągłej zabudowie ulicy Lipowej, murowany, otynkowany, podpiwniczony, na planie prostokąta, bryła prostopadłościenna, dach czterospadowy z lunetami.

Wnętrze dwupiętrowe, dwutraktowe, klatka schodowa dwutraktowa.

Fasada, od strony pół-zach, asymetryczna, trzykondygnacyjna. Po bokach, na wysokość 1 i 2 kondygnacji, ujęta w bonie, w trzeciej kondygnacji w żłobione lizeny. Podziały horyzontalne poprowadzone profilowanymi gzymsami, gzyms między drugą a trzecią kondygnacją równocześnie parapetowy. Całość zakończona gzymsem okapowym na wspornikach. Dwa niesymetrycznie względem siebie umieszczone otwory wejściowe. Okna prostokątne, w kondygnacji trzeciej zamknięte łukiem odcinkowym. W kondygnacji drugiej opierają się na krótkich, profilowanych gzymsach parapetowych. W kondygnacji trzeciej profilowane węgary ze stylizowanymi konsolami, gzyms parapetowy na węgarach wyłamuje się. Na wysokości drugiej i trzeciej kondygnacji po dwa balkony.

Elewacja południowa, w kondygnacji trzeciej powtarza układ fasady, pozostałe kondygnacje bez podziałów architektonicznych.

14. Kubatura ok. 3150 m3	15. Powierzchnia użytkowa ok. 860 m2	16. Przeznaczenie pierwotne budynek mieszkalny	17. Użytkowanie obecne pomieszczenia biurowe
18. Prace budowlane i konserwatorskie, ich przebieg i dokumentacja Tynkowanie elewacji w 1974.		19. Stan zachowania (fundamenty, ściany zewnętrzne, ściany wewnętrzne, sklepienia, stropy, konstrukcje dachowe, pokrycie dachu, wyposażenie i instalacje) Zachowane podziały fasady, układ przestrzenny kamienicy, stolarka jednego otworu wejściowego.	
20. Najpilniejsze postulaty konserwatorskie Zabezpieczyć stolarkę wejścia.			

21. Akta archiwalne (rodzaj akt, numer i miejsce przechowywania)

22. Bibliografia

23. Źródła ikonograficzne i fotografie (rodzaj, miejsce przechowywania, sygnatury)

24. Uwagi różne

25. Wypełnił

Adam Dolistowski

26. Sprawdził