

Nr



A

B

C

D

E

F

G

H

I

J

K

L

M

N

O

P

R

S

T

U

V

W

X

Y

Z

1. Obiekt zabytkowy

D. LOŻA MASONSKA ul. Kilińskiego 16

2. Miejscowość

WIASO

BIAŁYSTOK

3. Wiek

XIX

4. Styl

Klasycystyczny

5. Kubatura m<sup>3</sup>

5358

6. Powierzchnia w m<sup>2</sup>

a) zabytkowa: 564 b) użytkowa:

20. Przynależność administracyjna

a) województwo BIAŁYSTOK

b) powiat BIAŁYSTOK

c) gmina .

7. Materiał budowlany

przed zniszczeniem

po odbudowie

a) ściany

mur

mur

b) sklepienia

—

—

c) stropy

drewn.

ogniotr.

d) więzania dachu

drewn.

drewn.

e) krycie dachu

esóntka

esóntka

11. Ilość budynków

1

12. Ilość kondygnacji.

2

13. Użytkowanie wnętrza według ilości:

a) izb mieszkalnych

3

b) innych pomieszczeń

14

c) piwnic

1

14. Grunty należące do zabytku:

ha

a) ogrody stylowe

b) sady i grunty uprawne

c) lasy

d) wody

e) inne

8. Wyposażenie architektoniczne

15. Przeznaczenie pierwotne budynku

Łoża

16. Użytkowanie w latach ubiegłych

miesz. biura

17. Użytkowanie obecne

biura

18. Nadaje się do użycia na

biura

9. Autorzy i data budowy i przebudowy

1803-1806. Spalony w 1844 r.  
Odbudow. w 1952 r. wg. proj.  
S. Bukowskiego

19. Data, rodzaj i stopień zniszczeń i odbudowy

Data

O P I S

Zniszczenia %

dbudowa %

VIII. 1939 r.

XI. 1939 r.

XII. 1945 r.

1952

Spalony

Odbudowa

60

100

10. Udostępnienie

dostęp. w godz. urzędow.

21. Stacja

Nazwa stacji

Odległość od stacji w km

a) kolejowa

BIAŁYSTOK

2

b) autobusowa

BIAŁYSTOK

4/m.

22. Właściciel i jego adres

Prez. M. R. N.

23. Użytkownik i jego adres

Bibl. Trojeńskie

24. Inwestor i jego adres

jak poz 22

Nr rej. 89

25. Rejestr zabytku Nr Kult. V-56-22-89-57

rok 11.03.1957

miejsce przechowywania

26. Nazwa księgi hipotecznej

27. Nr hipoteczny

28. Akta

29. Fotografie

H. K. L.

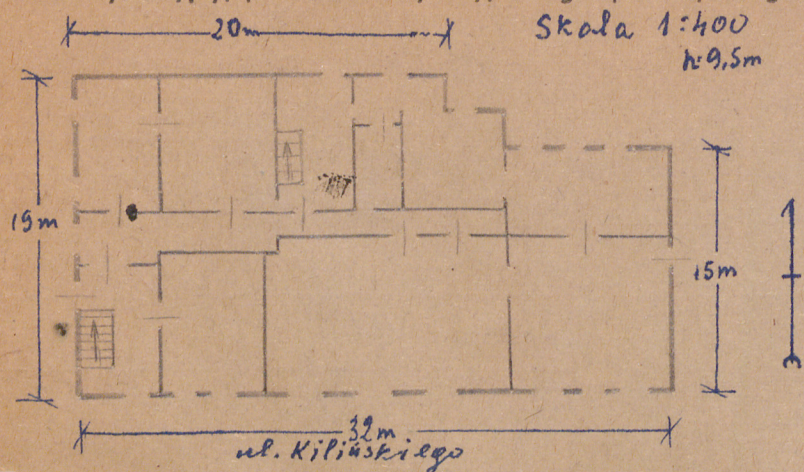
30. Inwentaryzacja pomiarowa

pełna H. K. L.



Z Y X W V U T S R P O N M L K J I H G F E D C B A Nr

31. Szkic sytuacyjny, plan schematyczny, uwagi opisowe, fotografia



Opis: Ł. Łoża Murowana mianiona w latach 1803-1806. Spalona w roku 1944. Odbudowana wg. proj. S. Bukowskiego w r. 1952. Klasycystyczna. Mianiona w zbiegu ulic Kościelnej i Kilińskiego. Murowana, tynkowana, na ruście prostokąta. Drukodrygnacyjna, podpiwniczona. Dach czteropadkowy z lukarnami. Elewacja frontowa opilastronana. Pilastry jonickie kanelowane. Kształt masywny.

32. Przebieg prac konserwatorskich

Rok	Wyszczególnienie prac	Koszt tys. zł

33. Koszty w tys. zł

Przewidywane

Rzeczywiste

34. Inspekcje


35. Uwagi różne

36. Wypełnił dnia 1X. 1959

37. Sprawdził dnia

*[Signature]*  
E. L. 1959  
Trojan