

1. Obiekt

Kamienica

2. Czas powstania
k. XIX w.

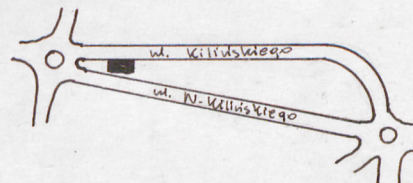
3. Miejscowość

Białystok

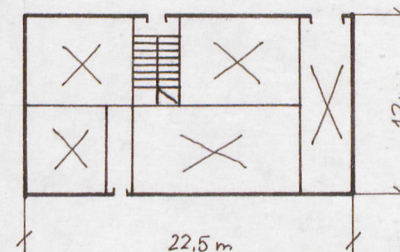
11. Zdjęcia, plan sytuacyjny, rzuty



PLAN SYTUACYJNY



RZUT NA WYS. 1 KOTYNGNAJI



4. Adres

ul. Kilińskiego 15

nr hipoteczny

5. Przynależność administracyjna

województwo białostockie

gmina

6. Poprzednie nazwy miejscowości

Białystok

7. Przynależność administracyjna
przed 1.VI.1975

województwo białostockie

powiat

8. Właściciel i jego adres

Urząd Miejski w B-stoku

9. Użytkownik i jego adres

M.Z.B.M.

10. Rejestr zabytków

Nr 515 data 24.04.1982
A-209autor zdjęć Adam Dolistowski
data wykonania 10.09.1976
miejsce przechowywania negatywów BBDZ w B-stoku.

12. Autorzy, historia obiektu, określenia stylu.

Styl: eklektyczne zestawienie elementów: romańskich renesansowych, barokowych i klasycystycznych.

13. Opis (sytuacja, materiał i konstrukcja, rzut, bryła, elewacje, dach, wnętrze wyposażenie, instalacje)

Budynek w ciągłej zabudowie ulicy Kilińskiego, murowany, otynkowany, podpiwniczony, na planie prostokąta, bryła prostopadłościenna, dach dwuspadowy.

Wnętrze dwupiętrowe, dwutraktowe, klatka schodowa dwutraktowa, z tralkową balustradą.

Fasada, od strony pñ, asymetryczna, trzykondygnacyjna. Otwór wejściowy prostokątny, z portykiem przyściennym-dwie półkolumny z kapitelami kostkowymi podtrzymują trójkątny fronton. Ościeża wejścia dekorowane jońskim kimationem. Na skraju wschodnim wjazd do piwnic. Na skrajach fasada ujęta w ciągnącą się przez wszystkie kondygnacje ~~xx~~ lizeny, przerwane na gzymsach. Podziały horyzontalne poprowadzone profilowanymi gzymsami między kondygnacyjnymi. Całość wieńczy gzyms okapowy, dekorowany konsolkami, rozetami, jońskim kimationem. Okna prostokątne, w profilowanych obramieniach, obramienia wszystkich otworów dekorowane, każde ~~stwier~~ obramienie z kluczem dekorowanym palmetą. Płyciny podokienne w kondygnacji drugiej i trzeciej z dekoracją stiukową, w kondygnacji drugiej krótkie pasy z jońskim antemionem, w kondygnacji trzeciej festony z kampanulami. W kond. drugiej i trzeciej po dwa balkony, drzwi balkonowe w kondygnacji drugiej obramione żłobionymi lizenami i krótkimi gierowanymi gzymsami

14. Kubatura	15. Powierzchnia użytkowa	16. Przeznaczenie pierwotne	17. Użytkowanie obecne
ok. 2900 m3	ok. 800 m2	budynek mieszkalny	budynek mieszkalny i zakła- -dy usługowe.
18. Prace budowlane i konserwatorskie, ich przebieg i dokumentacja		19. Stan zachowania (fundamenty, ściany zewnętrzne, ściany wewnętrzne, sklepienia, stropy, konstrukcje dachowe, pokrycie dachu, wyposażenie i instalacje)	
Czyszczenie fasady w 1974.		Zachowany układ przestrzenny i dekoracja fasady kamie- nicy.	
20. Najpilniejsze postulaty konserwatorskie			
Zabezpieczenie fasady.			

21. Akta archiwalne (rodzaj akt, numer i miejsce przechowywania)

22. Bibliografia

23. Źródła ikonograficzne i fotografie (rodzaj, miejsce przechowywania, sygnatury)

24. Uwagi różne

25. Wypełnił

Adam Dolistowski

26. Sprawdził