

OŚRODEK DOKUMENTACJI
ZABYTEKÓW w WARSZAWIE

KARTA EWIDENCYJNA ZABYTEKÓW
ARCHITEKTURY I BUDOWNICTWA

A B C D E F G H I J K L Ł M N O P R S T U V W X Y Z

Nr

346

PODLASKIE

1. Obiekt

M A G A Z Y N

KOSZARY MARIAMPOLSKIEGO PUŁKU DRAGONÓW
OB. PODLASKI ODDZIAŁ STRAŻY GRANICZNEJ

2. Czas powstania

ok. 1887 r.

3. Miejscowość

B I A Ł Y S T O K

4. Adres

ul. Bema 100

nr hipoteczny

5. Przynależność administracyjna

województwo białostockie

gmina loco

6. Poprzednie nazwy miejscowości

7. Przynależność administracyjna
1 VI 1975

województwo białostockie

powiat Białystok

8. Właściciel i jego adres

Podlaski Oddział Straży Granicznej
Białystok
ul. Bema 100

9. Użytkownik i jego adres

Podlaski Oddział Straży Granicznej
Białystok
ul. Bema 100

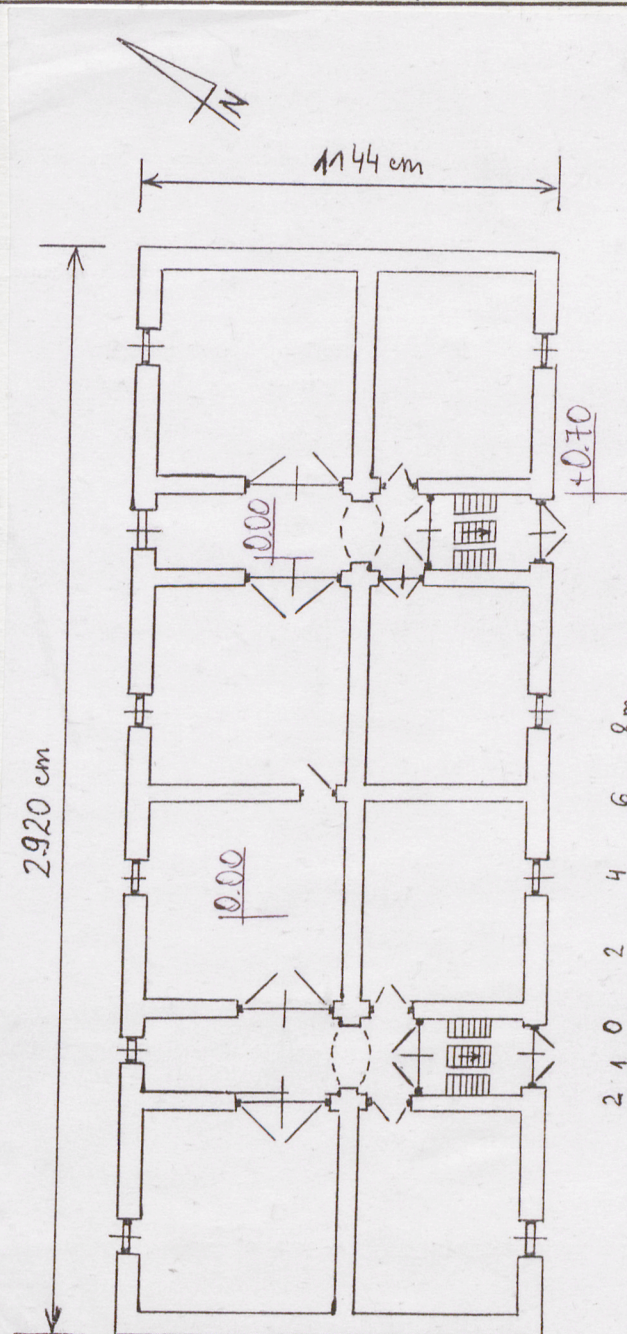
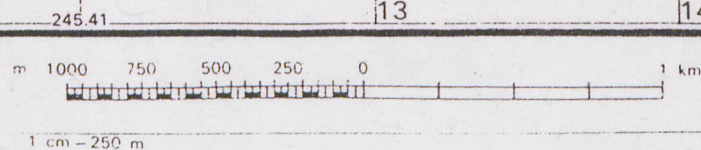
10. Rejestr zabytków

Nr

data

876

23.09.1996



Zespół koszarowy został oddany do użytku ok. 1887 r na potrzeby mariampolskiego pułku dragonów, następnie stacjonował w nim 4 mariampolski pułk husarów. Po I-szej wojnie Światowej stacjonowały tu Oddziały Wojska Polskiego, najdłużej 14 D.A.K. Po 1945 r koszary zajęły Wojska Ochrony Pogranicza oraz w części wydzielonej oddział łączności Armii Radzieckiej. Magazyn nr 16 został zbudowany ok. 1887 r i przez cały czas swego istnienia pełni funkcję magazynu żywności. Po wojnie podzielony na dwie części, z których jedną użytkował Oddział łączności Armii Radzieckiej. Obecnie obiekt wykorzystywany jest przez Podlaski Oddział Straży Granicznej.

Sytuacja: koszary w południowo-zachodniej części miasta, na południe od ulicy Kopernika, między ulicami Bema i Wojsk Ochrony Pogranicza. Magazyn w północnej części koszar, od strony ulicy WOP, zlokalizowany kalenicowo względem jej osi. Szerokofrontowy, frontem zwrócony na południowy wschód. Wolnostojący. **Materiał, konstrukcja, technika:** murowany z cegły ceramicznej pełnej na zaprawie cementowo-wapiennej spoinowanej. Dach pokryty eternitem falistym. Więźba dachowa drewniana krokwiowo-jętkowa z pełnym deskowaniem. Sklepienie ceglane, odcinkowe na belkach stalowych. Posadzka betonowa w ciągach komunikacyjnych, w pomieszczeniach magazynowych biała podłoga. Schody wewnętrzne betonowe, kilkustopniowe, jednobiegowe z podjazdem. Ściany wewnątrz tynkowane i bielone oraz tylko bielone bez tynku, w niektórych pomieszczeniach ocieplane przy posadzce deskami. Otwory przesklepione odcinkowo ze zwornikiem. Okienne o zróżnicowanym wykreślu, z gzymsami podokiennymi kostkowymi. Stolarka drewniana. Okna prostokątne, 2-dzielne, 6-kwaterowe oraz kwadratowe, jednodelne, 4-kwaterowe. Drzwi prostokątne, 2-skrzydłowe konstrukcji spągowej i płycinowej, osadzone w węgarach oraz jednoskrzydłowe spągowe w ścianie na osi poprzecznej. Otwory między traktami w ścianie nośnej przesklepione łukiem pełnym. **Rzut:** prostokątny. Układ wnętrza symetryczny, 2-aktowy o różnej głębokości traktów. Na osiach wejściowych korytarze o długości równej szerokości budynku. Po bokach cztery pomieszczenia /po dwa w trakcie/ dostępne przez korytarz. Poziom posadzki obniżony o 70 cm względem poziomu gruntu. Dwa wejścia w ścianie frontowej. **Bryła:** jednokondygnacyjny o charakterze sutereny, bez cokołu, nakryty dachem czterospadowym o wysuniętych przed lico korpusu połaciach, z okienkiem dachowym - wolim okiem w połaci południowo-wschodniej. Bryła zwarta, przysadzista. **Elewacje:** gładkie, nieotynkowane, w zakończeniu poprzedzone okapem w połaci dachowych opartych na profilowanych końcówkach krokwi /rysie/. Frontowa - symetryczna, 6-osiowa, z drzwiami wejściowymi na osiach drugiej i piątej i oknami na pozostałych. Okno na osi czwartej wyższe, 2-dzielne, 6-kwaterowe. Pozostałe kwadratowe 4-kwaterowe. Tylne - symetryczna, 6-osiowa z oknami 2-dzielnymi, 6-kwaterowym na pięciu osiach i okienkiem 4-kwaterowym na osi piątej. Boczne - ślepe. **Instalacje:** elektryczna.

14. Kubatura ok. 1169 m ³	15. Powierzchnia użytkowa 282 m ²	16. Przeznaczenie pierwotne magazynowe	17. Użytkowanie obecne magazynowe
18. Prace budowlane i konserwatorskie, ich przebieg i dokumentacja Po 1945 roku wymieniono pokrycie dachowe.		19. stan zachowania (fundamenty, ściany zewnętrzne, ściany wewnętrzne, sklepienia, stropy, konstrukcje dachowe, pokrycie dachu, wyposażenie i instalacje) Ściany zawilgocone, miejscowo spękane, bez większych ubytków. Posadzka, podłoga i strop zachowane dobrze. Szczelne pokrycie dachowe. Zniszczona stolarka, zwłaszcza drzwi wypaczone, z zerwanymi zawiasami.	
		20. Najpilniejsze postulaty konserwatorskie	

21. Akta archiwalne (rodzaj akt, numer i miejsce przechowania)

24. Uwagi różne

22. Bibliografia

1. Zabytki architektury i budownictwa w Polsce, z. 3, województwo białostockie, oprac. R.Sylwanowicz, J.Tołłoczko, ODZ Warszawa 1992, s.12, poz. 20
2. Białystok, Zespół koszarowy przy ul. Bema. Studium historyczno-przestrzenne opracowane na zlecenie Podlaskiego Oddziału Straży Granicznej im. gen.dyw. H.Minkiewicza, oprac. B.Tomecka, PDIKZ w Białymstoku, 1996

23. Źródła ikonograficzne i fotografia (rodzaj, miejsca przechowania sygnatury)

25. Opracował

tekst

mgr Zofia Cybulko, styczeń 1997

imię, nazwisko, data, podpis

plany, rysunki

mgr Zofia Cybulko, styczeń 1997

imię, nazwisko, data, podpis

zdjęcia fotograf.

mgr Barbara Tomecka, styczeń 1997

imię, nazwisko, data, podpis

miejsce przechowania negatywów

PDIKZ w Białymstoku

Karta po wypełnieniu podlega ochronie na podstawie przepisów prawa autorskiego

26. Adnotacje o inspekcjach, informacje o zmianach (daty, imiona i nazwiska wypełniających)

27. Załączniki

1. wkładka nr 1 - plan sytuacyjny, fotografie
2. wkładka nr 2 - fotografie

1. Miejscowość
BIAŁYSTOK

2. Obiekt (nazwa jak w karcie)
MAGAZYN

3. Zawartość wkładki (nazwa obiektu lub materiału uzupełniającego)
plan sytuacyjny, fotografie



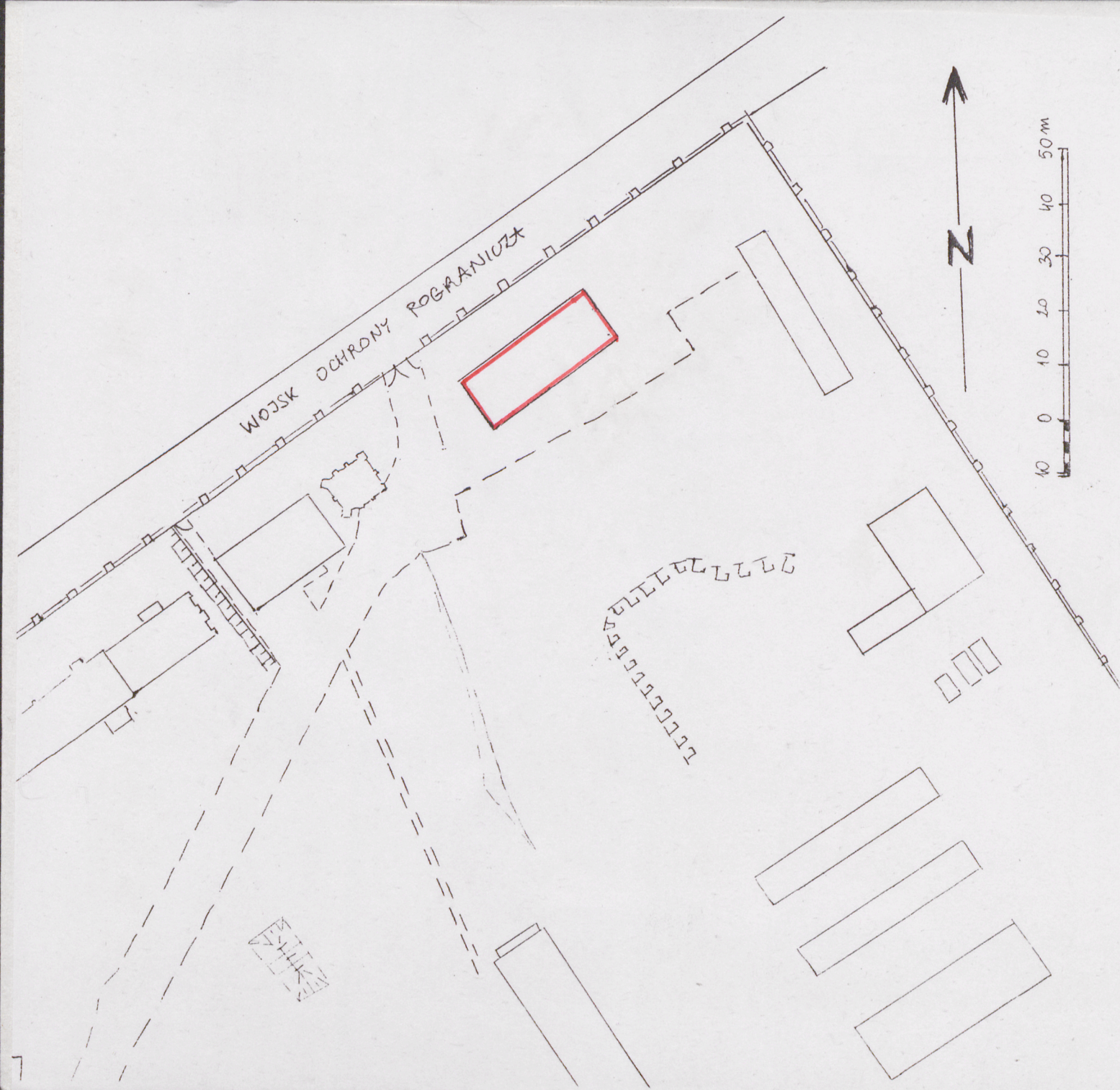
Wkładkę założył: mgr Barbara Tomecka I 1997
(imię nazwisko, data)

Pracownia Dokumentacji i Konserwacji Zabytków

Miejsce przechowywania negatywów:

LZGraf. Biała Podl. z. 759 90 5000

Wzór ODZ 1978 r.



0 10 20 30 40 50 m

N

1. Miejscowość

Białystok

2. Obiekt (nazwa jak w karcie)

Magazyn

3. Zawartość wkładki (nazwa obiektu)

fotografie



mgr Barbara Tomecka

I 1997 r.

Wkładkę założył: _____

(imię nazwisko, data)

Miejsce przechowywania negatywów: _____

Pracownia Dokumentacji i Konserwacji Zabytków

LEGRAŁ Biała Podl. z. 759 90 5000



1. Miejscowość

2. Obiekt (nazwa jak w karcie)

3. Zawartość wkładki (nazwa obiektu lub materiału uzupełniającego)

BIAŁYSTOK

MAGAZYN

FOTOGRAFIE



Mgr Barbara Tomecka 01.1997

Wkładkę założył:

(imie, nazwisko, data)

Miejsce przechowywania negatywów: Pracownia Dokumentacji i Konserwacji Zabytków w Białymstoku

OZGraf. Z.P. Ostróda zam. 699 nakł. 23.600

Wzór ODZ 1978 r.

