

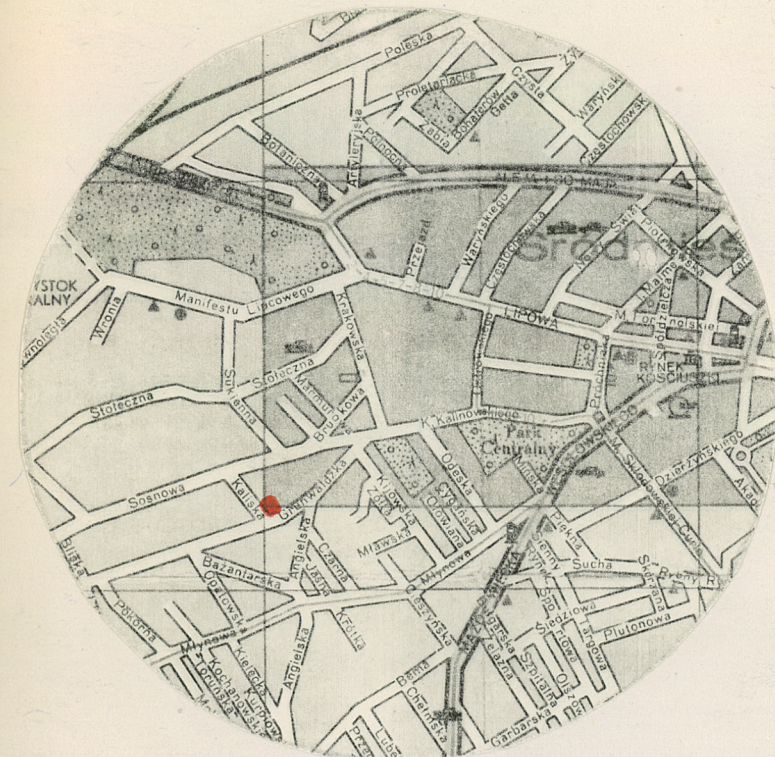
1. Obiekt

DOM MIESZKALNY

2. Czas powstania  
ok. 1900 r

3. Miejscowość  
BIAŁYSTOK

11 Zdjęcia, plan sytuacyjny, rzuty



4. Adres  
ul. Grunwaldzka 22

nr hipoteczny .....

5. Przynależność administracyjna

województwo białostockie

gmina .....

6. Poprzednie nazwy miejscowości

7. Przynależność administracyjna  
przed 1 VI 1975

województwo białostockie

powiat .....

8. Właściciel i jego adres

Zrzeszenie Prywatnych Właścicieli  
Nieruchomości  
Białystok, ul. Modlińska 5

9. Użytkownik i jego adres

Zrzeszenie Prywatnych Właścicieli  
Nieruchomości  
Białystok, ul. Modlińska 5

10. Rejestr zabytków

Nr 825 data 5.02.1997

autor zdjęć  
data wykonania  
miejsce przechowywania negatywów

Adam Dolistowska  
1.09.1979 r  
BBiDZ w B-stoku



12. Autorzy, historia obiektu, określenia stylu.

Autor: -

Historia: - Zbudowany ok. 1900 r  
jako dom fabryczny Wier-  
czorka.

Styl: - neogotyck.

13. Opis (sytuacja, materiał i konstrukcja, rzut, bryła, elewacje, dach, wnętrze wyposażenie, instalacje)

Budynek usytuowany na skrzyżowaniu ulic Grunwaldzkiej i Kaliskiej w Białym-  
stoku. Murowany z cegły, nieotynkowany. Wzniesiony na planie prostokąta, o bry-  
le prostopadłościenną, nakrytej dachem dwuspadowym poszytym dachówką.  
Wnętrze jednopiętrowe, z zagospodarowanym poddaszem, trzytraktowe. Od strony  
północnej jednobiegowy ciąg schodów na poddasze.

Dwie reprezentacyjne elewacje, od strony południowej i wschodniej.

Elewacja południowa, od strony ulicy Kaliskiej, jednokondygnacyjna, z facją,  
sześciosienna. Zakończona gzymsem na kostkowych wspornikach, pod nim fryz z  
dwubarwnej cegły. Elewacja po bokach ograniczona ukształtowanymi w cegle bo-  
niami. Na dwóch osiach centralnych nieznaczny, wydzielony boniami ryzalit, po-  
nad gzymsem przechodzący w fację, zakończony trójkątnym, schodkowym szczy-  
tem. Szczyt po bokach ograniczony dwoma prostopadłościennymi blokami. Okna  
prostokątne, w pierwszej kondygnacji zakończone odcinkowo, w facjacie zamknię-  
te półkoliście. Okna w facjacie zestawione triforialnie, przy oknie środkowym  
balkon z żeliwną balustradą. Okna w kondygnacji pierwszej na gzymsie parape-  
towym.

Elewacja wschodnia, od strony ulicy Grunwaldzkiej, trzysosienna, jednokondygna-  
cyjna, zakończona ukształtowanym schodkowo trójkątnym szczytem. Na nim trójkąt-  
ny naczółek zwieńczony obeliskiem. Kondygnacja pierwsza zakończona gzymsem,  
ograniczona po bokach boniowanymi lizenami, podzielona symetrycznie na dwie  
części boniowaną lizeną. Osie w kondygnacji pierwszej i w szczycie niezgodne  
z sobą. Okna i wejście prostokątne, zakończone odcinkowo. W zwieńczeniu szczy-  
tu małe okno półkolistе.

Elewacja północna bez otworów, ze współcześnie dobudowaną drugą facją.

Elewacja zachodnia jednokondygnacyjna, zakończona szczytem dachu, dwuosio-  
wa. Kondygnacja pierwsza zakończona gzymsem, ograniczona po bokach boniowanymi  
lizenami, z lizeną na osi szczytu. Linia szczytu zaznaczona kostkowym fryzem.  
Dwa prostokątne otwory od strony północnej, zakończone odcinkowo. Dwa prosto-  
kątne okna w szczycie.

Instalacje: woda, elektryczność, piece.



<p>14. Kubatura</p> <p>ok. 1230 m<sup>3</sup></p>	<p>15. Powierzchnia użytkowa</p> <p>ok. 410 m<sup>2</sup></p>	<p>16. Przeznaczenie pierwotne</p> <p>budynek mieszkalny</p>	<p>17. Użytkowanie obecne</p> <p>budynek mieszkalny</p>
<p>18. Prace budowlane i konserwatorskie, ich przebieg i dokumentacja</p> <p>1960 r - dobudowanie facjaty od strony płn.</p>		<p>19. Stan zachowania (fundamenty, ściany zewnętrzne, ściany wewnętrzne, sklepienia, stropy, konstrukcje dachowe, pokrycie dachu, wyposażenie i instalacje)</p> <p>1979 r - zły stan sanitarny wnętrza.</p>	
<p>20. Najpilniejsze postulaty konserwatorskie</p> <p>1979 r - odświeżenie wnętrza.</p>			



21. Akta archiwalne (rodzaj akt, numer i miejsce przechowywania)

22. Bibliografia

23. Źródła ikonograficzne i fotografie (rodzaj, miejsce przechowywania, sygnatury)

24. Uwagi różne

25. Wypełnił

mgr Adam Dolistowski  
Tadeusz Łukaszewicz  
T.Z.U.P. Białystok

26. Sprawdził

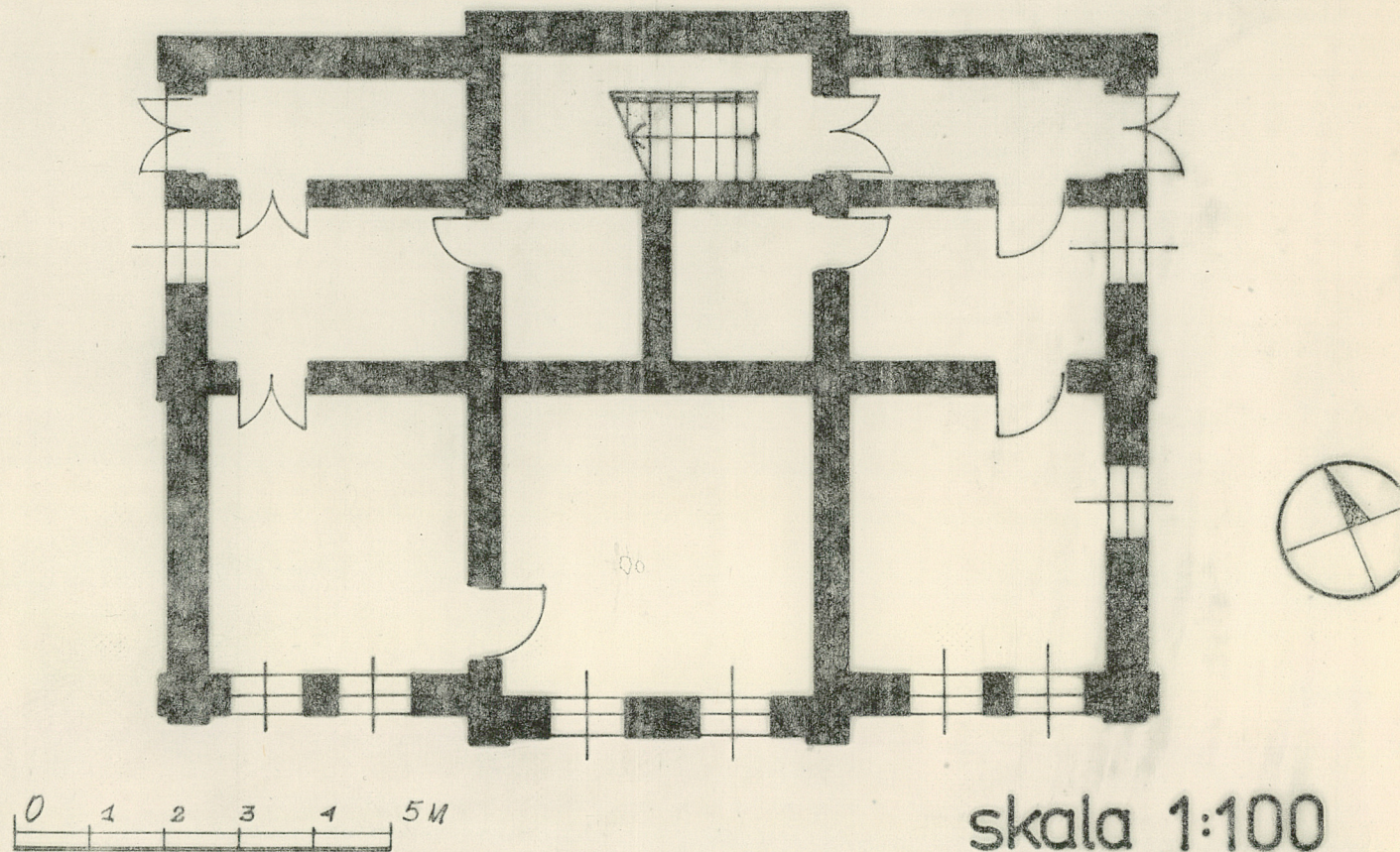
27. Załączniki



1. Miejscowość  
BIAŁYSTOK

2. Obiekt (nazwa jak w karcie)  
dom, ul. Grunwaldzka 22

3. Zawartość wkładki (nazwa obiektu lub materiału uzupełniającego)  
zdjęcia, plan



Wkładkę założył: A. Dolistowski, T. Łukaszewicz  
(imię, nazwisko, data)

Miejsce przechowywania negatywów: BBiDZ w B-stoku

Jedn. Wyd. Akcyd. Olsztyn zam. 1299/8/78  
OZGraf. ZP. Ostróda zam. 1040 n. 20000

Wzór ©DZ 1978 r.



