

1. Obiekt

D. ŻYDOWSKI DOM MODLITWY

24. BOZNICA - "BETH MIDRASZ"

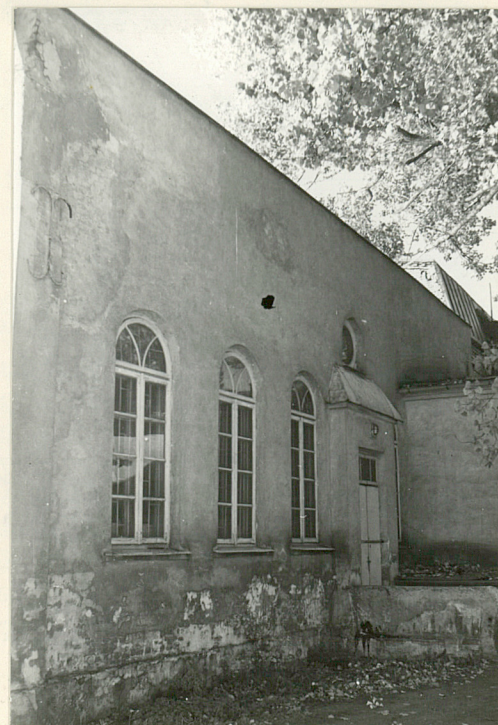
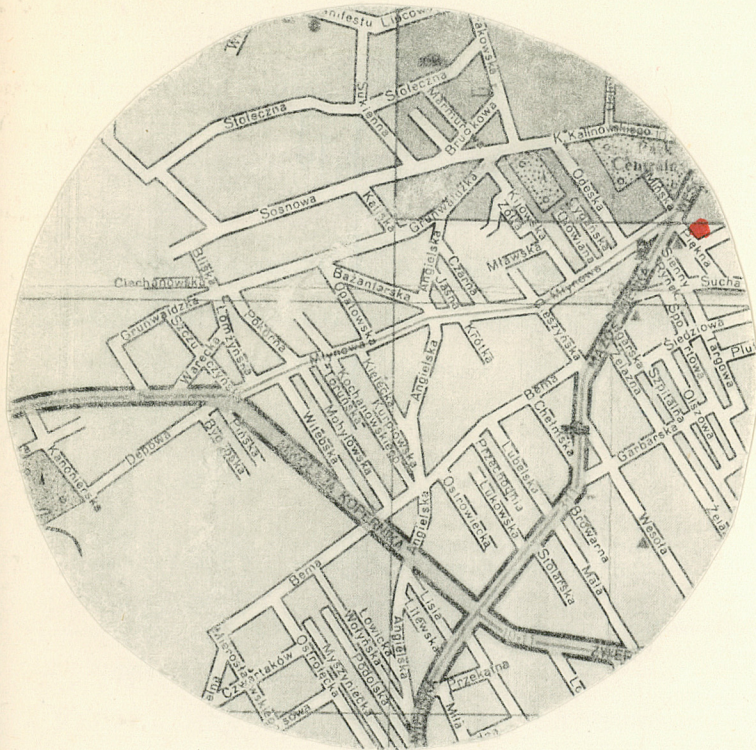
2. Czas powstania

4 ćw. XIX w

3. Miejscowość

BIAŁYSTOK

11. Zdjęcia, plan sytuacyjny, rzuty



4. Adres

ul. Piękna 3

nr hipoteczny

5. Przynależność administracyjna

województwo białostockie

gmina

6. Poprzednie nazwy miejscowości

7. Przynależność administracyjna
przed 1.VI.1975

województwo białostockie

powiat

8. Właściciel i jego adres

Zarząd Budynków Mieszkalnych
ul. Bema 89/1
Białystok

9. Użytkownik i jego adres

Zarząd Budynków Mieszkalnych:
/ Miejski Dom Kultury, Wydawnictwo
Akcydentowe-oddział w B-stoku/

10. Rejestr zabytków

Nr. 108 data 27 09 88

autor zdjęć Adam Dolistowski
data wykonania 1.09.1979 r
miejsce przechowywania negatywów BBiDZ w B-stoku

12. Autorzy, historia obiektu, określenia stylu.

Autor: -

Historia: Wzniesiony w końcu XIX wieku jako dom modlitwy i szkoła żydowska.

Styl: bezstylowy

13. Opis (sytuacja, materiał i konstrukcja, rzut, bryła, elewacje, dach, wnętrze wyposażenie, instalacje)

Budynek w ciągu zabudowy ulicy Pięknej, murowany z cegły, otynkowany, niepodpiwniczony. Wzniesiony na planie prostokąta, o bryle prostopadłościowej nakrytej dachem dwuspadowym poszycym blachą.

Wnętrze dwunawowe, pierwotnie jednoprzestrzenne, obecnie część południowo-zachodnią jednopiętrowa, ze współcześnie zagospodarowanym wnętrzem. Dwie żeliwne kolumny podtrzymujące strop. Jednobiegową klatkę schodową pierwotnie prowadzącą na galerię, obecnie do pomieszczeń biurowych.

Fasada od strony ulicy pięknej, dwukondygnacyjna, siedmioosiowa. Między kondygnacjami gzyms, całość zakończona nieznacznym gzymsiem okapowym. Osie skrajnie zaznaczone nieznacznymi ryzalitami. W drugiej kondygnacji, okna obramione szerokimi pasami lizenowymi. Na osiach skrajnych, w pierwszej kondygnacji otwory wejściowe zamknięte półkoliście. Trzeci otwór wejściowy w osi centralnej. Okna prostokątne, zakończone odcinkowo.

Elewacje boczne gładkie, otynkowane, każda z trzema szkarpami.

Elewacja równoległa do fasady, z prostokątną dobudówką od strony północnej. Elewacja otynkowana, gładka, jednokondygnacyjna, pięcioosiowa, bez podziałów architektonicznych. Otwór wejściowy prostokątny, w ryzalicie zakończonym wycinkiem dachu kopulastego. Okna zamknięte półkoliście, z oryginalną stolarką.

Instalacje: elektryczność, woda, kanalizacja, co.

14. Kubatura ok. 1940 m ³	15. Powierzchnia użytkowa ok. 238 m ²	16. Przeznaczenie pierwotne sakralne, dydaktyczne	17. Użytkowanie obecne biuro, magazyn
18. Prace budowlane i konserwatorskie, ich przebieg i dokumentacja 1973 - remont połączony z adaptacją części budynku na pomieszczenia biurowe.		19. Stan zachowania (fundamenty, ściany zewnętrzne, ściany wewnętrzne, sklepienia, stropy, konstrukcje dachowe, pokrycie dachu, wyposażenie i instalacje) 1979 - uszkodzone poszycie dachu, zacieki wewnątrz.	
20. Najpilniejsze postulaty konserwatorskie 1979 - naprawić poszycie dachowe.			

21. Akta archiwalne (rodzaj akt, numer i miejsce przechowywania)

22. Bibliografia

23. Źródła ikonograficzne i fotografie (rodzaj, miejsce przechowywania, sygnatury)

24. Uwagi różne

25. Wypełnił

mgr Adam Dolistowski
Tadeusz Łukaszewicz
T.Z.U.P. Białystok

26. Sprawdził

1. Miejscowość
BIAŁYSTOK

2. Obiekt (nazwa jak w karcie)
**Żydowski dom modlitwy -
synagoga**

3. Zawartość wkładki (nazwa obiektu lub materiału uzupełniającego)
Aktualizacja stanu zachowania obiektu, sierpień 2002.

4. Adres:
Białystok, ul. Piękna 3.

5. Przynależność administracyjna:
województwo: podlaskie
powiat: Białystok
gmina: Białystok

8. Właściciel i jego adres:
Przedsiębiorstwo Budowlane Wersal Podlaski, Białystok ul. Piękna 3.

9. Użytkownik i jego adres:
j. w.

19. Stan zachowania:

Po pożarze w 1989, podczas, którego spłonęło wnętrze budowli, w latach 1993 – 1995 przeprowadzono prace remontowo konserwatorskie, które w sposób zasadniczy zmieniły wygląd obiektu. Szczegółowy opis prac remontowo konserwatorskich opisuje dokumentacja powykonawcza opracowana przez Z. Cybulko i B. Tomecką w 1995 roku.



Wkładkę założył: Grzegorz Ryżewski (ROSiOŚK Białystok), sierpień 2002
(imię, nazwisko, data)

Wzór ODZ 1985

Miejsce przechowywania negatywów: ROSiOŚK Białystok

1. Miejscowość

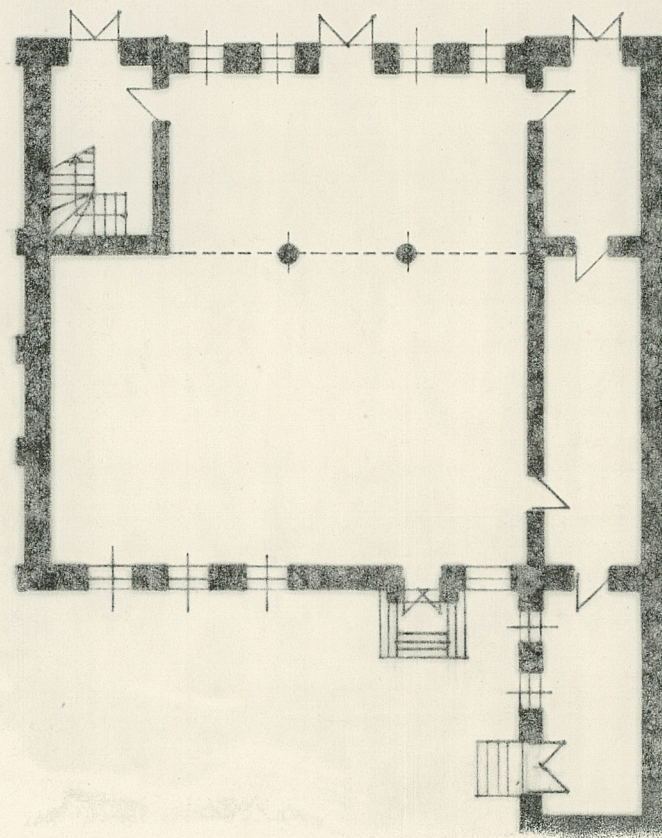
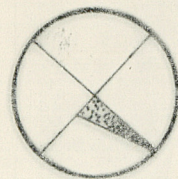
BIAŁYSTOK

2. Obiekt (nazwa jak w karcie)

DOM MODLITWY, ul. Piękna 3

3. Zawartość wkładki (nazwa obiektu lub materiału uzupełniającego)

zdjęcia, plan.



skala 1 200

Wkładkę założył: A. Dolistowski, T. Łukaszewicz
(imię, nazwisko, data)Miejsce przechowywania negatywów: BBiDZ w B-stokuJedn. Wyd. Akcyd. Olsztyn zam. 1299/78
OZGraf. ZP. Ostróda zam. 1040 n. 20000

Wzór ODZ 1978 r.