

1. Obiekt zabytkowy  
**CERKIEW p.w. ŚW. MIKOŁAJA** *ul. Lipowa*

2. Miejscowość  
**BIALYSTOK** *MIASTO*

3. Wiek  
**XIX**

4. Styl  
**Klasycystyce.**

5. Kubatura m³  
**4224**

6. Powierzchnia w m²  
a) zabytkowa: **352** b) użytkowa:

20. Przynależność administracyjna  
a) województwo **BIALYSTOK**  
b) powiat **BIALYSTOK**  
c) gmina.

7. Materiał budowlany

przed zniszczeniem

po odbudowie

a) ściany *mur.*

b) sklepienia *mur.*

c) stropy *drewn.*

d) więzania dachu *drewn.*

e) krycie dachu *blacha*

11. Ilość budynków *1*

12. Ilość kondygnacji *1*

13. Użytkowanie wnętrza według ilości:  
a) izb mieszkalnych  
b) innych pomieszczeń *2*  
c) piwnic *1*

14. Grunty należące do zabytku: ha  
a) ogrody stylowe  
b) sady i grunty uprawne  
c) lasy  
d) wody  
e) inne

21. Stacja Nazwa stacji Odległość od stacji w km  
a) kolejowa **BIALYSTOK**  
b) autobusowa **BIALYSTOK**

22. Właściciel i jego adres  
*Adm. Par. Prawosł. B-stok*  
*ul. Lipowa*

23. Użytkownik i jego adres  
*fuk poz. 22.*

24. Inwestor i jego adres  
*fuk poz. 22.*

25. Rejestr zabytku *N Kult. V-26-13-90-57*  
*A-81* rok *24.01.1857* miejsce przechowywania

26. Nazwa księgi hipotecznej 27. Nr hipoteczny

28. Akta

29. Fotografie

30. Inwentaryzacja pomiarowa

8. Wyposażenie architektoniczne  
*nie wystę.*

9. Autorzy i data budowy i przebudowy  
*połowa XIX wieku*

10. Udostępnienie  
*dost. stale*

15. Przeznaczenie pierwotne budynku *Sakralne*

16. Użytkowanie w latach ubiegłych *— " —*

17. Użytkowanie obecne *— " —*

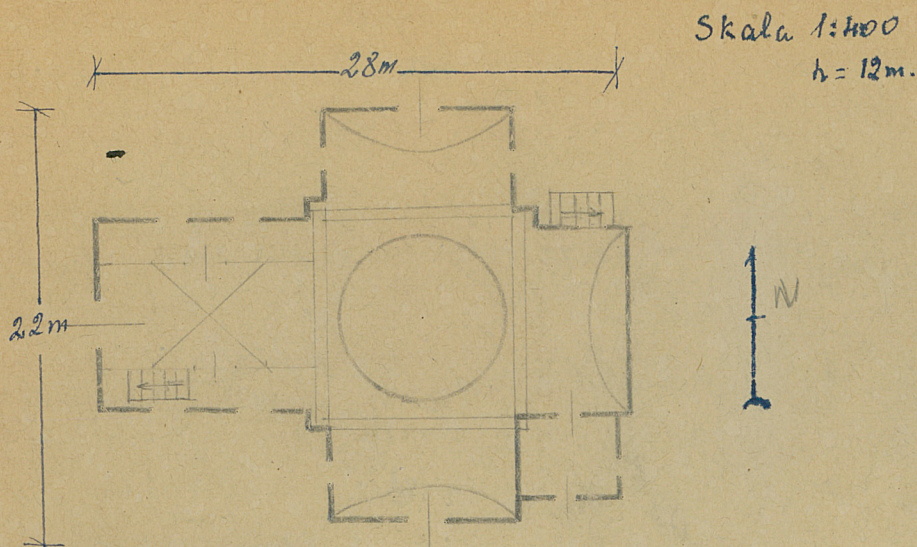
18. Nadaje się do użycia na *— " —*

19. Data, rodzaj i stopień zniszczeń i odbudowy

Data	O P I S	Zniszczenia %	dbudowa %
VIII. 1939 r.			
XI. 1939 r.			
XII. 1945 r.			
1959 r.	<i>Stan b. dobry</i>		



31. Szkic sytuacyjny, plan schematyczny, uwagi opisowe, fotografia



Opis: Cerkiew pod wezw. Św. Mikołaja przy ul. dirokiej z połowy XIX wieku. Klasycystyczna. Orientowana. Murowana, tynkowana. Remt knyia greckiego z zabycia od strony południowej. Podpiwniczenia. Kłostre jednorzestnienne. Nad transeptem kopuła. Kieża dwukondygnacyjna z iglicą nad przedsienkiem od strony zachodniej. Elewacja frontowa i boczna w porządku jonskim. Belkowanie jednym ciągiem obiega budowlę.

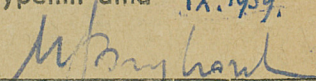
32. Przebieg prac konserwatorskich

Rok	Wyszczególnienie prac	Koszt tys. zł

33. Koszty w tys. zł	Przewidywane	Rzeczywiste

34. Inspekcje

35. Uwagi różne

36. Wypełnił dnia 1X.1959.  
  
37. Sprawdził dnia  
