

OŚRODEK DOKUMENTACJI  
ZABYTEKÓW

KARTA EWIDENCYJNA  
ZABYTEKÓW ARCHITEKTURY  
I BUDOWNICTWA

A B C D E F G H I J K L M N O P R S T U V W X Y Z

PODLASKIE  
Nr

1. Obiekt 201

KOŚCIÓŁ RZYMSKOKATOLICKI pw. NIEPOKALANEGO, SERCA MARYI  
I MATKI BOSKIEJ OSTROBRAMSKIEJ

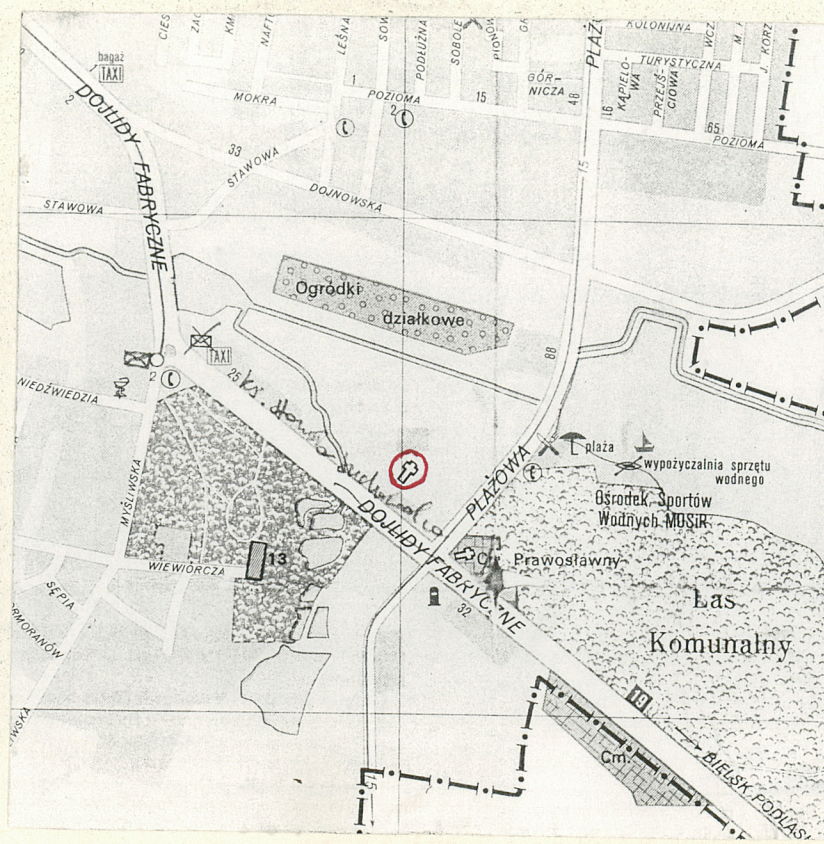
2. Czas powstania

1949 - 1955 r.

3. Miejscowość

BIAŁYSTOK

11. Zdjęcia, plan sytuacyjny, rzuty



4. Adres

Białystok  
ul. ks. Suchowolca 27  
nr hipoteczny/ul. Dojlidy Fabryczne 27/

5. Przynależność administracyjna

województwo białostockie

gmina miasto Białystok

6. Poprzednie nazwy miejscowości

DOJLIDY

7. Przynależność administracyjna  
przed 1 VI 1975

województwo białostockie

powiat miejski Białystok

8. Właściciel i jego adres

Parafia rzymskokatolicka kościoła  
pw. Niepokalanego Serca Maryi i Matki  
Boskiej Ostrobramskiej  
Białystok, ul. ks. Suchowolca 27

9. Użytkownik i jego adres

10. Rejestr zabytków

Nr A-195  
787 data 17.05.1994



12. Autorzy, historia obiektu, określenia stylu.

3.IV.1949 r. Wojewoda Białostocki wydał pisemne pozwolenie na budowę kościoła. 28.VIII.1949 r. odbyło się poświęcenie kamienia węgielnego. Projektantem kościoła był arch. Stanisław Bukowski, wykonawcą Kazimierz Domanowski. W czasie budowy proboszczem parafii był ks. [redacted]. Budowa trwała od 1949 r. do 1955 r. 28.VIII.1955 r. odbyła się uroczysta konsekracja nowej świątyni pw. Niepokalanego Serca Maryi i Matki Miłosierdzia z Ostrej Bramy. W latach 1964-1965 wykonano tynki zewnętrzne teraźniotowe. W 1969 r. kościół został pomalowany. Kolorystykę projektował również arch. S. Bukowski, a wykonywał malarz Józef Łotowski. 16.X.1960 r. odbyło się poświęcenie trzech dzwonów: Maria, Antoni i St. Kostka przez biskupa [redacted] ufundowanych przez parafian. W latach 1970-1972 zamontowano organy. Poświęcenie organ przez biskupa [redacted] odbyło się 19.XI.1972 r. Projektantem płaskorzeźb była artysta-malarz Placyda Bukowska, a wykonawcą Jerzy Machaj.

13. Opis (sytuacja, materiał i konstrukcja, rzut, bryła, elewacje, dach, wnętrze, wyposażenie, instalacje)

Sytuacja: kościół położony na południowo-wschodnim skraju miasta, w dzielnicy Dojlidy przy trasie wylotowej w kierunku Zabłudowa, Bielska Podlaskiego i Lublina, po północno-wschodniej stronie szosy. Wokół kościoła cmentarz przykościelny z nagrobkami okresu powojennego, otoczony murem w kształcie wielokąta. W murze ogrodzeniowym usytuowane 6 kapliczek.

Materiał, konstrukcja, technika: murowany, tynkowany, osadzony na fundamencie z kamienia, stropy żelbetowe wylewane, więźba dachowa drewniana krokwiowa kryta eternitem, posadzki terakotowe, schody wewnętrzne betonowe, obłożone terakotą. Okna prostokątne drewniane i stalowe. Drzwi drewniane płycinowe.

Rzut: na planie zbliżonym do krzyża rzymskokatolickiego. Korpus główny dwunawowy z dobudowanym prostokątnym prezbiterium. Od strony półn.-wsch. dwie zakrystie. Od strony poł.-wsch. zakrystia i kapliczka. W narożu fasady od strony zach. kwadratowa wieża.

Bryła: rozczłonkowana, nawa główna i prezbiterium przykryte dachem dwuspadowym, nawa boczna pulpiturowa, zakrystie półnamiotowym.

Elewacje: frontowa /poł.-zach./ z ryzalitem na osi głównego wejścia, wieżą i zakrystią od strony zachodniej i kapliczką od strony połudn. Na ścianę ryzalitu nałożony boniowany ryzalit pozorny ograniczony prostokątną listwą. W ryzalicie pozornym drzwi dwuskrzydłowe prostokątne płycinowe, płyciny zdobione krzyżem greckim, nad drzwiami okno na planie krzyża greckiego z nałożonym żelbetowym krzyżem greckim z kołem w przecięciu ramion. Od krawędzi koła odchodzą promienie stalowe. W kole witraż przedstawiający hostię. Między ryzalitem i wieżą elewacja ze świetlikami rozmieszczonymi mijankowo. Elewacja wieży czterokondygnacyjna, po jednym okienku/sświetliku/prostokątnym w 3 kondygnacjach i jedno okno stalowe w ostatniej kondygnacji z płaskim obramieniem. Wieża zwieńczona konstrukcją żelbetową na planie krzyża greckiego z ramionami na przekątnych rzutu wieży i krzyżem rzymskokatolickim ustawionym w przecięciu ramion krzyża greckiego. W górnej części ramiona krzyża greckiego podtrzymuje płyta żelbetowa łącząca od spodu ramiona. Dołem ramiona krzyża greckiego otacza balustrada ze stalowych rur umocowana w żelbetowych narożnikach/słupkach/. Elewacja zakrystii parterowa z pozornym ryzalitem na osi wejścia. Ryzalit pozorny ogranicza prostokątna listwa. W płycinie ryzalitu pozornego drzwi dwuskrzydłowe płycinowe, nad drzwiami kwadratowy świetlik czterokwaterkowy.



14. Kubatura	15. Powierzchnia użytkowa	16. Przeznaczenie pierwotne	17. Użytkowanie obecne
6.407 m <sup>3</sup>	852 m <sup>2</sup>	K O Ś C I Ó Ł	K O Ś C I Ó Ł
18. Prace budowlane i konserwatorskie, ich przebieg i dokumentacja		19. Stan zachowania (fundamenty, ściany zewnętrzne, ściany wewnętrzne, sklepienia, stropy, konstrukcje dachowe, pokrycie dachu, wyposażenie i instalacje)	
		<p>Obiekt jest zachowany w dobrym stanie technicznym.</p>	
		20. Najpilniejsze postulaty konserwatorskie	
		<p>Wymiana pokrycia dachowego z eternitu na blachę miedzianą lub dachówkę ceramiczną.</p>	



21. Akta archiwalne (rodzaj akt, numer i miejsce przechowywania)

24. Uwagi różne

22. Bibliografia

1. Księga pamiątkowa z lat 1971-84 AP
2. Kronika od 1984 r. AP
3. Ks. W. Tekielak, Dzieje Parafii Dojlidy /1919-1975/  
KUL Lublin 1988 r.
4. Spis kościołów i duchowieństwa Archidiecezji  
w Białymstoku, Białystok 1979, s. 105-107

25. Opracował:

tekst inż. Lucja Włoch, marzec 1994 r.

plany, rysunki inż. Lucja Włoch, marzec 1994 r.

zdjęcia fotogr. inż. Lucja Włoch, marzec 1994 r.

Miejsce przechowywania negatywów

Karta po wypełnieniu podlega ochronie na podstawie przepisów  
prawa autorskiego.

23. Źródła ikonograficzne i fotografie (rodzaj, miejsce przechowywania, sygnatury)

26. Adnotacje o inspekcjach, informacje o zmianach itp. (daty,  
nazwiska wypełniających).

27. Załączniki



1. Miejscowość	2. Obiekt (nazwa jak w karcie)	3. Zawartość wkładki (nazwa obiektu lub materiału uzupełniającego)
B I A Ł Y S T O K	KOŚCIOŁ RZYMSKOKATOLICKI pw. NIEPOKAŁ. SERCA MARYI	dokończenie punktu nr 13

Elewacja kapliczki parterowa z trzema prostokątnymi oknami. Okno środkowe trójdzielne wielokwaterkowe, zewnętrzne wielokwaterkowe. Elewacja płn.-wsch. z nawą kościoła dwukondygnacyjną, zakrystią od strony północnej i wieżą od strony południowej. Nawa kościoła w I-kondygnacji z trzema oknami prostokątnymi, w II-kondygnacji z pięcioma oknami, zwieńczona uproszczonym belkowaniem, przykryta dachem pulpituowym. Ponad dachem ściana nawy głównej z czterema prostokątnymi świetlikami zwieńczona uproszczonym belkowaniem z ornamentem ząbków kostkowych. Okna stalowe wielokwaterkowe z kolorowymi szybami witrażowymi w skrajnych kwaterkach i środkowych tworzących krzyż rzymskokatolicki. Zakrystia parterowa 5-osiova od strony północnej z narożnym podcieniem wspartym na słupie prostokątnym. W podcieniu drzwi jednoskrzydłowe płycinowe prostokątne, do drzwi prowadzą betonowe schody, trzy okna prostokątne identyczne jak w nawie kościoła, jeden świetlik 3-kwaterkowy. Elewacja zakrystii zwieńczona uproszczonym belkowaniem. Elewacja wieży identyczna jak w elewacji frontowej z tą różnicą, że w I, II, III kondygnacji bezosiowa. Elewacja półn.-wsch. zróżnicowana. Pośrodku ściana prezbiterium, od strony zachodniej 2 zakrystie, od strony wschodniej zakrystia i kaplica. Ściana prezbiterium bez osi zwieńczona uskokowo z wycięciami prostokątnymi na narożach z ryzalitem środkowym boniowanym. Z zachodniej strony prezbiterium 2 zakrystie/dwukondygnacyjna i parterowa/. W parterze 4-osiove, 2 okna prostokątne trójdzielne wielokwaterkowe i dwa świetliki 3-kwaterkowe. Naroże z podcieniem wspartym na słupie kwadratowym, II-kondygnacja z trzema oknami prostokątnymi 2-dzielnymi. Z wschodniej strony w parterze zakrystia z jednym oknem prostokątnym trójdzielnym wielokwaterkowym, kaplica bez osi. II-kondygnacja z trzema oknami dwudzielnymi 6-kwaterkowymi w zakrystii i jednym okienkiem /świetlikiem/ w kaplicy. Ściana kaplicy w obu narożach zakończona falcem o przekroju kwadratowym. Elewacje zakrystii i kaplicy zwieńczone uproszczonym belkowaniem. Elewacja poł.-wsch. z ryzalitem bocznym, kaplicą częściowo przysłaniającą ryzalit od strony wschodniej, zakrystią oraz ścianą prezbiterium. Ryzalit podzielony lizenami /4-osiovy/ na cztery płyciny. W każdej płycinie okno - 3 okna prostokątne wielokwaterkowe z wcięciami narożnikami o przekroju kwadratowym i 1-okno prostokątne czterokwaterkowe. Na powierzchnię okna wielokwaterkowego nałożony krzyż żelbetowy rzymskokatolicki. Od strony południowej w parterze pozorny boniowany ryzalit ograniczony listwą prostokątną. W płycinie ryzalitu drzwi jednoskrzydłowe płycinowe z nadświetlem. Nad ryzalitem pozornym 6 świetlików po dwa w jednym rzędzie, ściana zwieńczona uproszczonym belkowaniem z ornamentem ząbkowania kostkowego. Ściana prezbiterium z oknem na planie krzyża greckiego z nałożonym żelbetowym krzyżem greckim, zwieńczona uproszczonym belkowaniem z ornamentem zębatkowym. Zakrystia w I i II kondygnacji 1-osiova, na osi okna prostokątne. W parterze wielokwaterkowe, na piętrze czterokwaterkowe. Ściana zwieńczona uproszczonym belkowaniem. Elewacja kaplicy bez osi ze środkowym boniowanym ryzalitem, w obu narożach zakończona falcem o przekroju kwadratowym, zwieńczona uskokowo z wycięciami prostokątnymi na narożach.

- v e r t e -

Wkładkę założył: inż. Lucja Włoch, marzec 1994 r.  
(imię nazwisko, data)

Wzór ODZ 1978 r.

Miejsce przechowywania negatywów: .....

LZGraf. Biała Podl. z. 759 90 5000



Wnętrze: układ podłużny. Nawa główna otwarta do nawy bocznej arkadami, w nawie bocznej nad arkadami empory ~~otwarte~~ do nawy głównej. Prezbiterium z ołtarzem posoborowym i architektonicznym. Na ścianach bocznych prezbiterium płaskorzeźby w tynku - Ukrzyżowanie P. Jezusa, u stóp krzyża N.M. Panna i Św. Jan; Ofiarowanie Pana Jezusa w Świątyni i Zdjęcie Pana Jezusa z krzyża. Od południa chór muzyczny z prostokątnym balkonem wspartym na dwóch słupach o przekroju kwadratowym. Od wschodu kaplica Serca Pana Jezusa. Na ścianie kaplicy płaskorzeźba w tynku - Chrzest Pana Jezusa. Śiany naw i podpory arkad obite boazerią.

Instalacje: elektryczna, wentylacyjna, grzewcza-piec automatyczny na ropę - nawiew ciepłego powietrza, wod.-kan.



1. Miejscowość

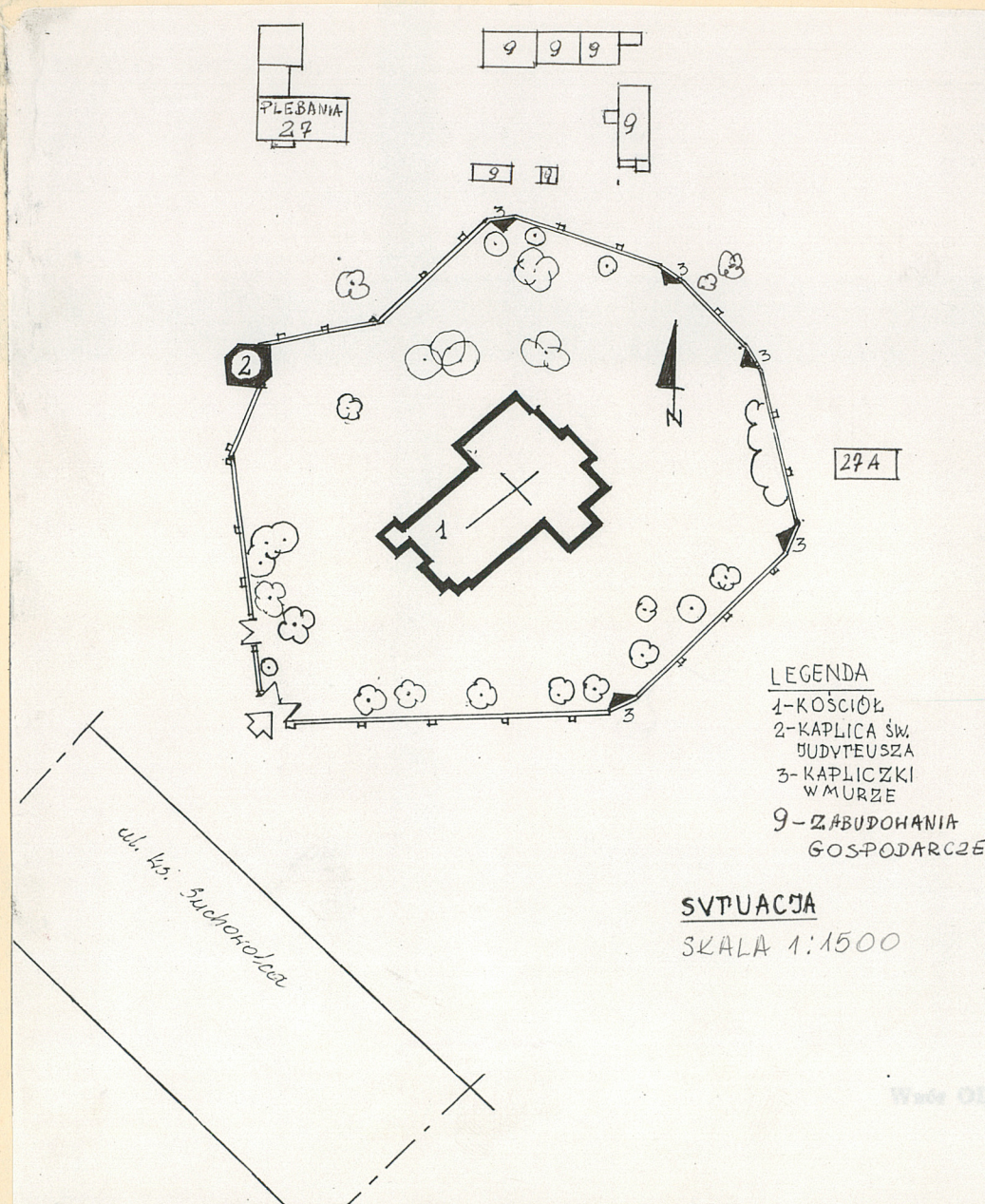
BI A Ł Y S T O K

2. Obiekt (nazwa jak w karcie)

KOŚCIÓŁ pw. NIEPOKALANEGO  
SERCA MARYI i M.B. OSTROBRZ

3. Zawartość wkładki (nazwa obiektu lub materiału uzupełniającego)

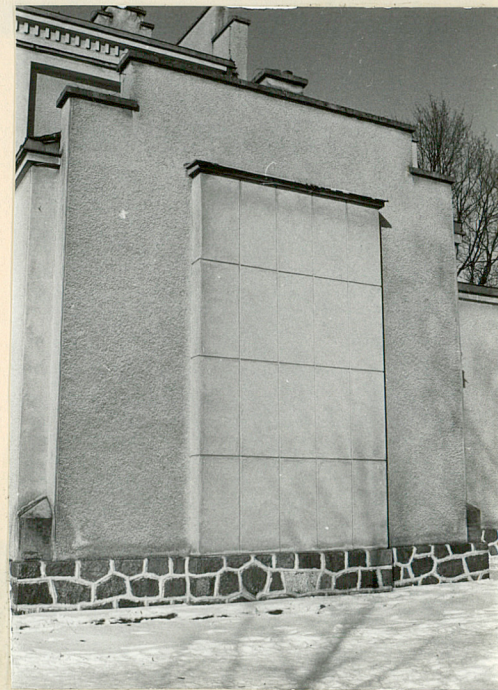
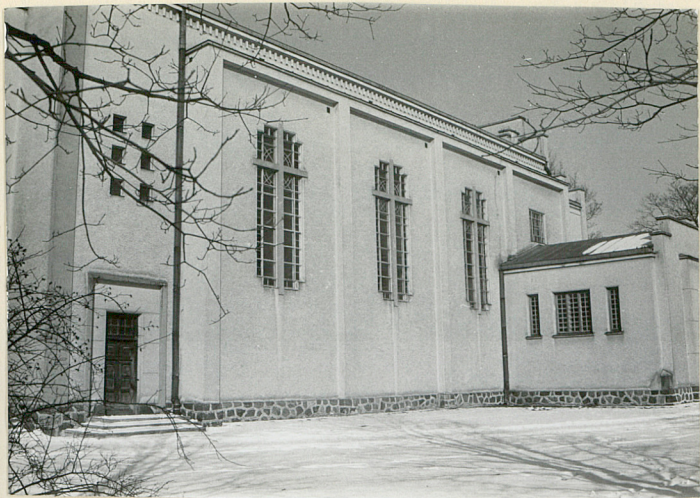
Sytuacja i zdjęcia



Wkładkę założył: inż. Lucja Wloch, marzec 1994 r. ....  
(imię, nazwisko, data)

Miejsce przechowywania negatywów: .....







1. Miejscowość

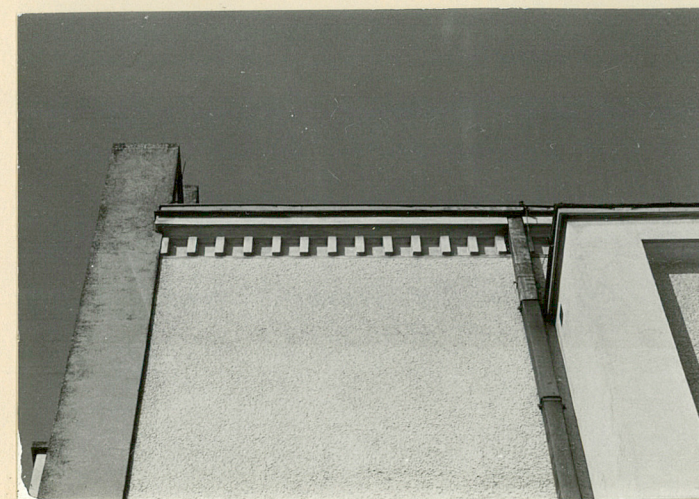
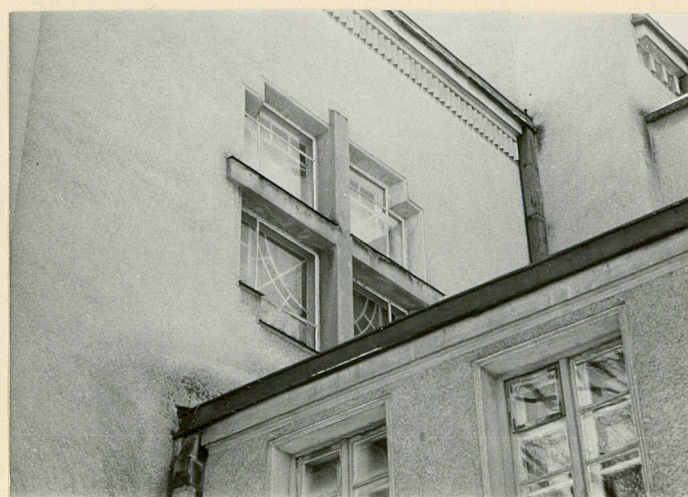
BI A Ł Y S T O K

2. Obiekt (nazwa jak w karcie)

KOŚCIÓŁ pw. NIEPOKALANEGO  
SERCA MARYI i M.B. OSTROBR.

3. Zawartość wkładki (nazwa obiektu lub materiału uzupełniającego)

Rzut i zdjęcia



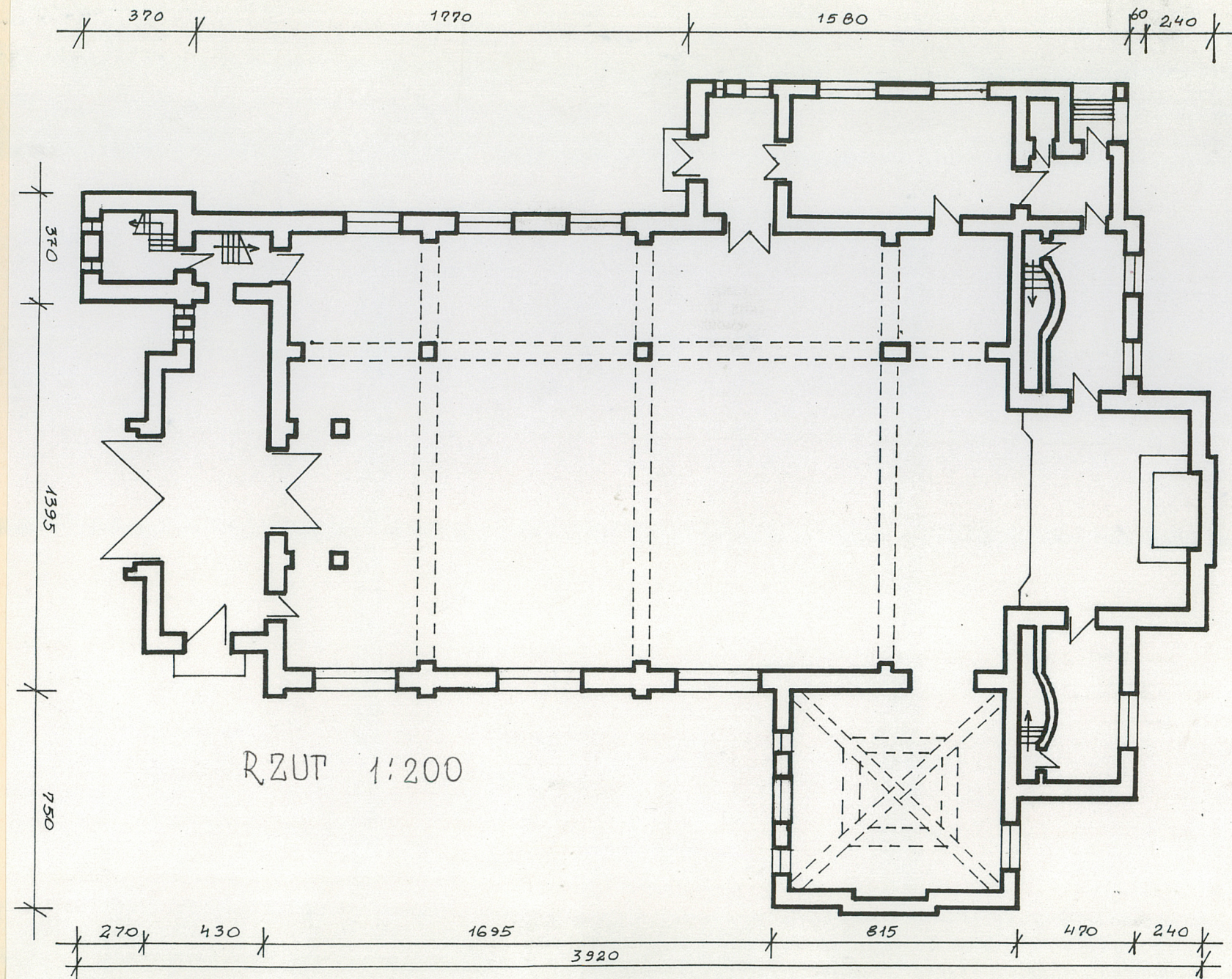
Wkładkę założył: inż. Łucja Włoch, marzec 1994 r.  
(imię, nazwisko, data)

Miejsce przechowywania negatywów: .....

OZGraf. Z.P. Ostróda zam. 699 nakł. 23.600

Wzór ODZ 1978 r.







1. Miejscowość

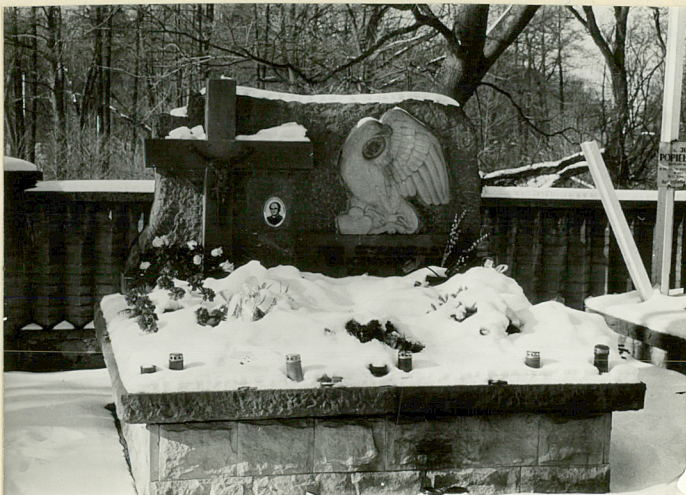
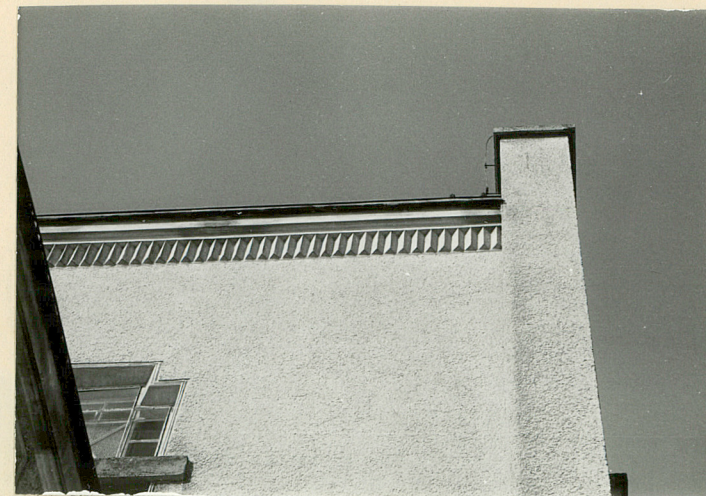
B I A Ł Y S T O K

2. Obiekt (nazwa jak w karcie)

KOŚCIÓŁ pw. NIEPOKALANEGO  
SERCA MARYI i M.B. OSTROBR.

3. Zawartość wkładki (nazwa obiektu lub materiału uzupełniającego)

Zdjęcia



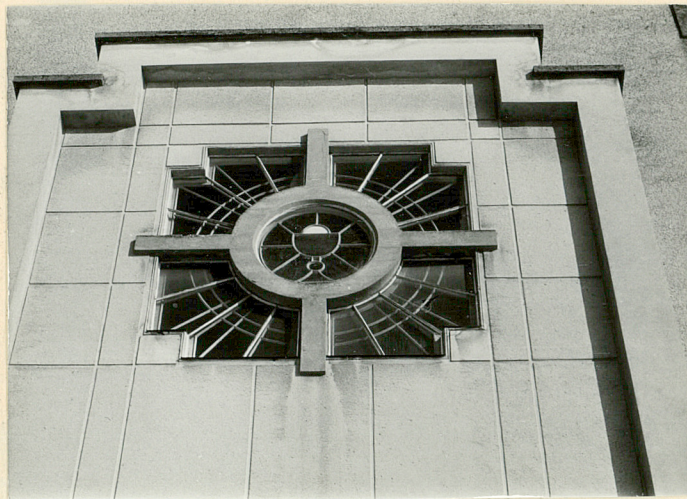
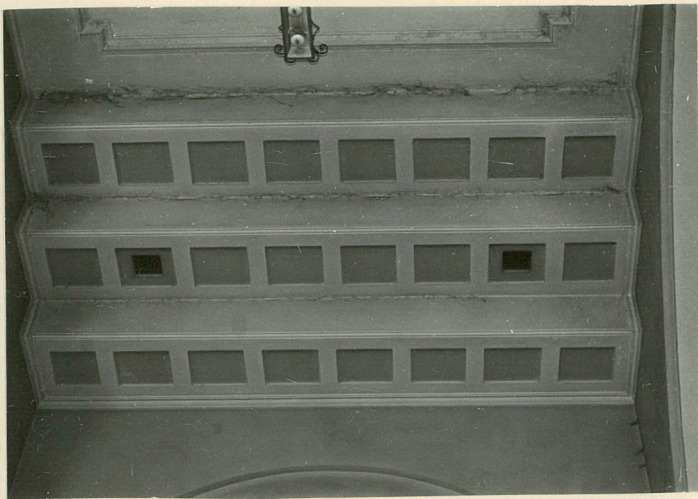
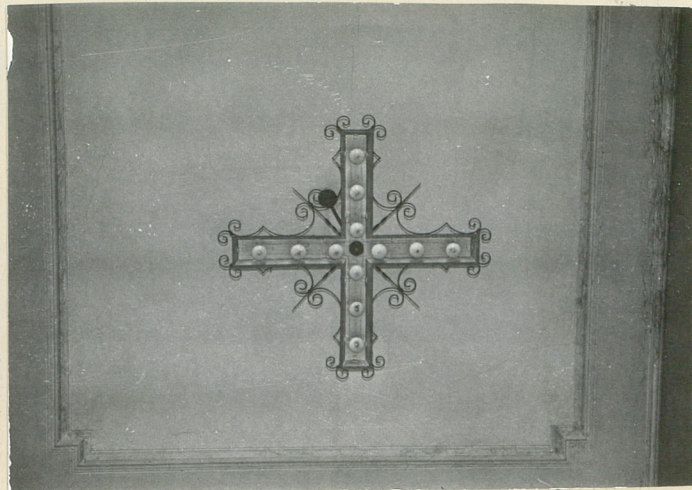
Wkładkę założył: inż. Lucja Włoch, marzec 1994 r.  
(imię, nazwisko, data)

Miejsce przechowywania negatywów: .....

OZGraf. Z.P. Ostróda zam. 699 nakł. 23.600

Wzór ODZ 1978 r.







1. Miejscowość

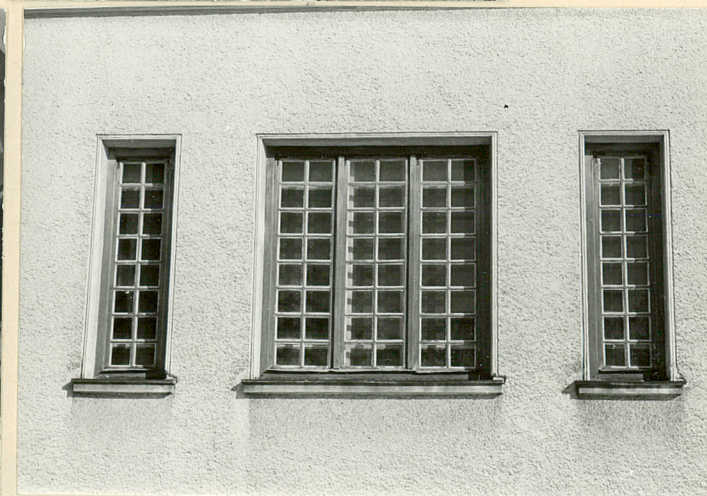
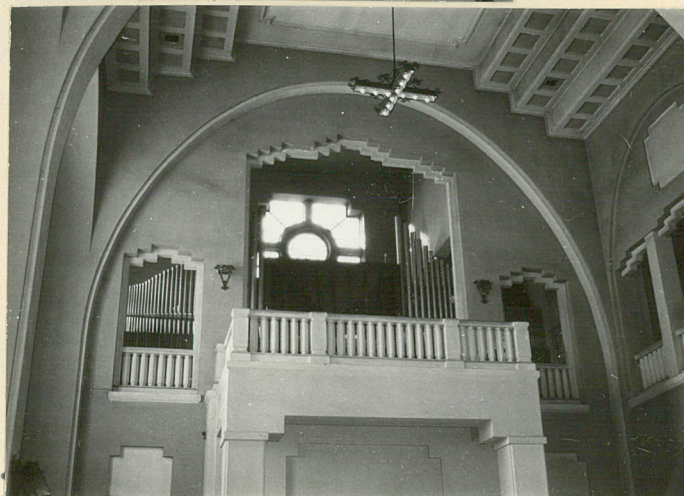
B I A Ł Y S T O K

2. Obiekt (nazwa jak w karcie)

KOŚCIÓŁ pw. NIEPOKALANEGO  
SERCA MARYI i M.B. OSTROBR.

3. Zawartość wkładki (nazwa obiektu lub materiału uzupełniającego)

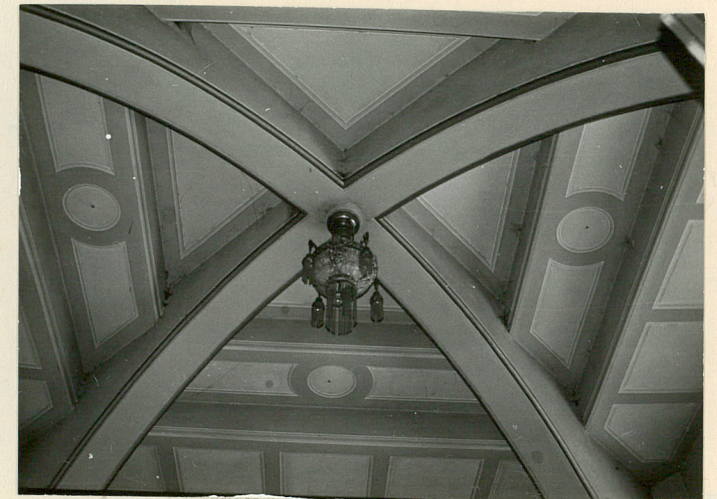
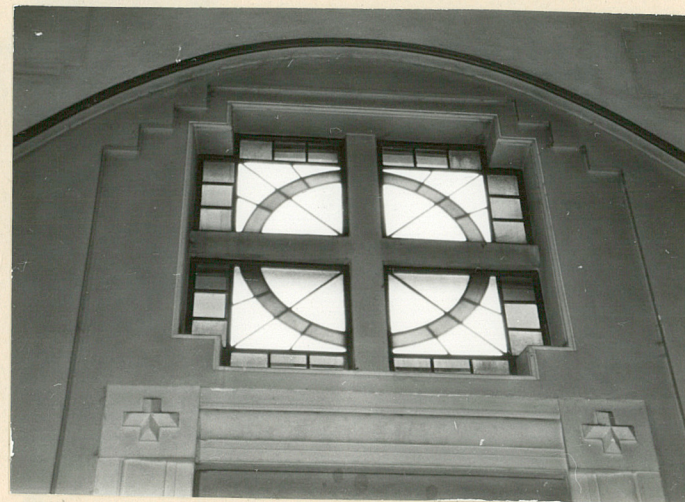
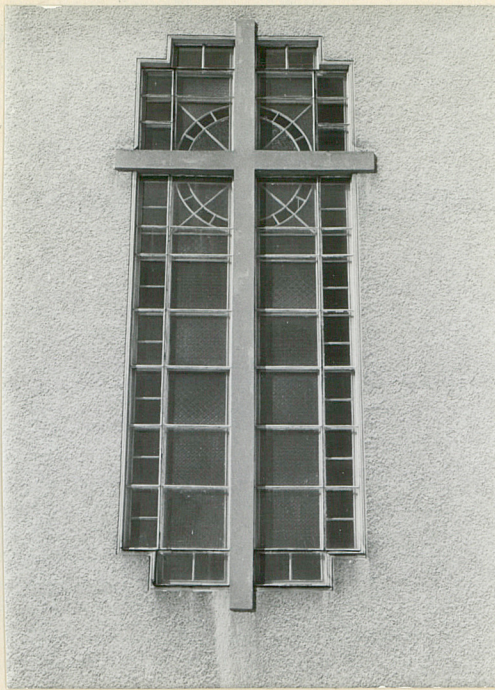
Zdjęcia



Wkładkę założył: inż. Łucja Włoch, marzec 1994 r.  
(imię, nazwisko, data)

Miejsce przechowywania negatywów: .....







1. Miejscowość

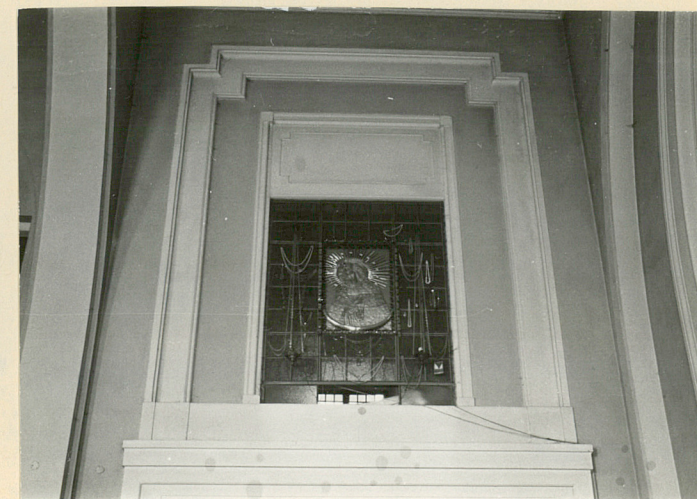
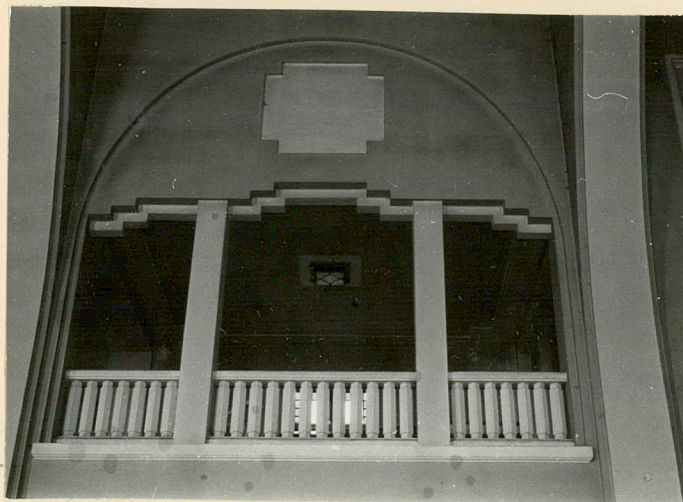
B I A Ł Y S T O K

2. Obiekt (nazwa jak w karcie)

KOŚCIÓŁ pw. NIEPOKALANEGO  
SERCA MARYI i M.B. OSTROBR.

3. Zawartość wkładki (nazwa obiektu lub materiału uzupełniającego)

Zdjęcia



Wkładkę założył: inż. Łucja Włoch, marzec 1994

(imię, nazwisko, data)

Miejsce przechowywania negatywów: .....

OZGraf. Z.P. Ostróda zam. 699 nakł. 23,600



