

A B C D E F G H I J K L Ł M N O P R S T U V W X Y Z

221  
Nr  
382 PODLASKIE

1. Obiekt

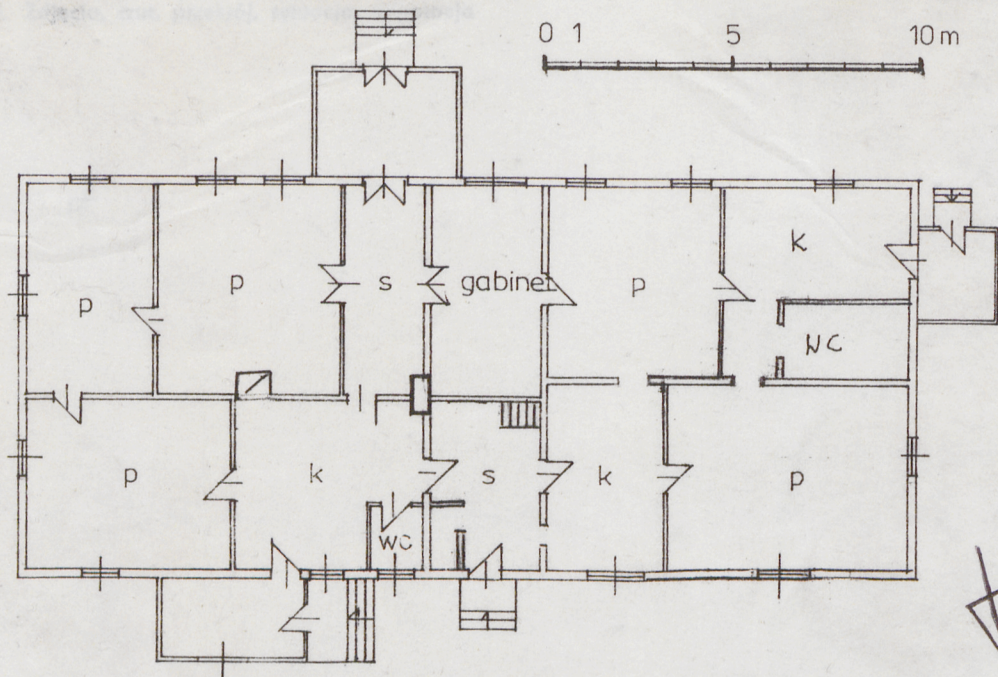
DOM MIESZKALNY

2. Czas powstania

ok. 1893 r

3. Miejscowość

BIAŁYSTOK



4. Adres

ul. Antoniuk Fabryczny 12

nr hipoteczny

5. Przynależność administracyjna

województwo białostockie

gmina miasto

6. Poprzednie nazwy miejscowości

7. Przynależność administracyjna

1 VI 1975

województwo białostockie

powiat Białystok

8. Właściciel i jego adres

9. Użytkownik i jego adres

10. Rejestr zabytków

671 z dn. 24.11.1967  
Nr data





12. Autorzy, historia obiektu, określenie stylu

Obiekt zbudowany w końcu XIX wieku, z uzyskanych informacji wynika, że na jednym z rozebranych pieców była data 1893 r. Dom należał do rodziny Kommichau. Po śmierci Karola Kommichau w 1891 r. jego spadkobiercą został syn Herman, żona Emma i córki. Odziedziczyli oni wówczas 6 zabudowań przy ulicy Aleksandrowskiej/ob. Warszawska/ oraz grunt na uroczysku Antoniuk z wzniesionymi obiektami. W 1923 r. Magistrat Miasta zaświadcza, że Herman Kommichau posiada w mieście nieruchomość położoną przy ul. Antoniukowskiej, składającą się z murowanego jednopiętrowego budynku fabrycznego, 8 murowanych parterowych budynków fabrycznych, trzech drewnianych parterowych budynków, stajni, szopy, chlewów murowanych, murowanego jednopiętrowego domu, murowanego parterowego domu, drewnianego jednopiętrowego domu, drewnianego parterowego domu, chlewów i ogrodu. Po śmierci Hermana Kommichau jego żona sprzedaje majątek m.in. Edmundowi Łuczakowi od którego część majątku kupuje

Ministerstwo Oświaty/na szkołę rzemieślniczo-przemysłową/. W 1926 r. działkę wraz z domem od E. Łuczaka kupuje Pani [redacted]. Na działce obok domu znajdował się staw. Po

śmierci [redacted] właścicielami zostają jej dzieci [redacted] i [redacted]

[redacted] swoją część sprzedaje [redacted] i [redacted].

13. Opis (sytuacja, materiał i konstrukcja, rzut, bryła, elewacje, wnętrze, wyposażenie, instalacje)

Sytuacja: budynek zlokalizowany po płn.- wsch. stronie ulicy Antoniuk Fabryczny frontem do ulicy. Działka wydzielona parkanem żeliwnym. Ściany zewnętrzne

Materiał, konstrukcja, technika: budynek drewniany, szalowany, konstrukcji mieszanej: zrębowej i sumikowo-łatkowej. Wzniesiony na fundamencie kamiennym wzmocnionym betonem, między podwaliną i fundamentem rząd cegieł. Ganek od pld. zbudowany na fundamencie ceglany. Obiekt oszalowany do dolnych krawędzi okien pionowo, powyżej poziomo. Szczyty odeskowane wielostrefowo: w części środkowej poziomo, po bokach i górą pionowo.

Węgly odeskowane pseudopilastrami. Ściany wewnętrzne w części wsch. budynku obite drankami, tynkowane i tapetowane, w części zach. obite pilśnią i tapetowane. Wieżba dachowa drewniana konstrukcji krokwiowo-płytwiowo-stolcowej, płotew osłonięta gzymsem skrzynkowym. Dach nakryty dachówką ceramiczną. Dach werandy pokryty blachą, przybudówka pld.- wsch. również pokryta blachą, dach nad wejściem w ścianie pld.-wsch. przykryty eternitem.

Otwory okienne różnej wielkości, prostokątne. Okna dwuskrzydłowe, dwuskrzydłowe z nadświetleniem, ~~dwuskrzydłowe z nadświetleniem~~, wielokwaterowe, dwuskrzydłowe sześciokwaterowe, jedno duże 10 kwaterowe. W części wsch. domu okna zaopatrzone w dwuskrzydłowe płycinowe okiennice. W obu połaciach dachowych po 3 okna

Otwory drzwiowe prostokątne, drzwi werandy dwuskrzydłowe, płycinowe, górą przeszklone, z werandy do mieszkania podwójne, zewnętrzne dwuskrzydłowe, płycinowe, wewnętrzne również dwuskrzydłowe, płycinowe, górą przeszklone z nadświetlem podzielonym szczeblikami. Drzwi wewnętrzne w części wsch. dwuskrzydłowe płycinowe, w części zach. jednoskrzydłowe płycinowe. Schody zewnętrzne betonowe, wewnętrzne drewniane z drewnianą balustradą. Podłoga z desek, w części wsch. przykryta linoleum. Sufit w części wschodniej otynkowany, tapetowany, w części zach. widoczne belki stropowe. Kominy ceglane.

Rzut: budynek na rzucie prostokąta z prostokątnymi aneksami w ścianach: pld.- zach. pld.- zach i pld.- wsch. Dwutraktowy.

Bryła: budynek wolnostojący, parterowy z użytkowym poddaszem, w części pld.- zach. w sieni mała piwniczka. Nakryty dachem dwuspadowym, dach werandy dwuspadowy, pozostałych aneksów jednospadowy, również nad wejściem w ścianie pld.-wsch. dach jednospadowy.

Elewacje: frontowa - pld.- zach. : 8 osiowa, zwieńczona gzymsem skrzynkowym, na osi 5 od pld.-zach. otwór drzwiowy poprzedzony werandą, na pozostałych osiach otwory okienne. Elewacja pld.- wsch. Na parterze 2 osie, na których otwory okienne, w szczycie również otwory okienne. Po bokach okien i nad oknami wywietrzniki. Elewacja pld.- wsch.: kolejno od zach. 2 otwory okienne, otwór drzwiowy, dwa otwory okienne, przybudówka z oknem w ścianie pld.- wsch. i drzwiami w ścianie pld.-zach i otwór okienny. Elewacja pld.-zach. 2 osiowa, na osi od pld. aneks, od pld. okno.

Wnętrze, wyposażenie: Wejście do budynku w ścianach pld.- zach., pld.- zach. i pld.- wsch. W trakcie pld. kolejno od zach. wejście z przybudówki do kuchni, w której wydzielono WC, dalej pokój, gabinet, sieni i dwa pokoje. W trakcie pld. kolejno od zachodu pokój, dawna kuchnia obecnie kotłownia, sieni, kuchnia z wydzielonym WC, pokój. Na poddaszu dwa mieszkania: jedno składające się z pokoju i kuchni, drugie z dwu pokoi i kuchni. W mieszkaniu na parterze, w trakcie pld. po wsch. stronie sieni zachował się piec kaflowy z nadstawą.

Instalacje: wod.- kan., elektryczna, ~~sc.o.~~, gaz, telefoniczna



14. Kubatura

ok. 1126 m<sup>3</sup>

15. Powierzchnia użytkowa

ok. 280 m<sup>2</sup>

16. Przeznaczenie pierwotne

mieszkalne

17. Użytkowanie obecne

mieszkalne

18. Prace budowlane i konserwatorskie, ich przebieg i dokumentacja

1957 r - wykonano instalację wodno - kanalizacyjną

1959 r - wykonano instalację gazową, rozebrano piec

1987 r - w części należącej do państwa Stachurskich wymieniono stolarkę okienną, elewację pomalowano farbą olejną.

Rozebrano przybudówkę w ścianie płn.- wsch., wykonano przybudówkę w ścianie płn.- zach. W ścianie płn.- zach. zmieniono otwór okienny na drzwiowy, w ścianie płn.- wsch. dwa otwory okienne na jeden.

19. stan zachowania (fundamenty, ściany zewnętrzne, ściany wewnętrzne, sklepienia, stropy, konstrukcje dachowe, pokrycie dachu, wyposażenie i instalacje)

Fundamenty w dobrym stanie technicznym. Więźba dachowa w dobrym stanie technicznym.

Ściany zewnętrzne w dobrym stanie technicznym, farba olejna którą pomalowano część ścian łuszczy się.

Ściany wewnętrzne w części płn.- zach. zaatakowane przez grzyb. Podobnie podwaliny, legary i podłoga.

Ubytki dachówki ceramicznej w płn. połaci dachowej.

Zachowała się stolarka drzwiowa, schody drewniane na poddasze z balustradą oraz piec kaflowy z nadstawą w części wsch. domu.

20. Najpilniejsze postulaty konserwatorskie

Budynek wpisany do rejestru zabytków. Elementy zagrzybione wymienić. Przywrócić elewacjom jednolity wygląd tzn. taki sam szalunek i kolor.

Poprawić pokrycie dachowe, uzupełnić ubytki dachówki.



21. Akta archiwalne (rodzaj akt, numer i miejsce przechowania)

Archiwum Państwowe w Białymstoku:

Sąd Okręgowy w Białymstoku. Wydział hipoteczny. 1919-39  
syg. 13, Księga hipoteczna Nr 523 t. 1. Antoniukowska ...  
wł. Herman Commichau 1923-35.

Książka ewidencyjna nieruchomości Antoniuk Fab. 12  
z 31.XII 1951 r.

22. Bibliografia

23. Źródła ikonograficzne i fotografia (rodzaj, miejsca przechowania sygnatury)

1. Plan sytuacyjny, wyrys geodezyjny 1983 r. 1:500.  
wł. [REDAKTED].
2. Plan podziału nieruchomości położonej w Białymstoku  
Antoniuk Fabryczny 12. 1957 r.
3. Plan placu w wojewódzkim mieście Białymstoku, przy ul.  
Antoniuk Fabryczny 12, własność [REDAKTED]. 1931 r.  
wł. [REDAKTED].

24. Uwagi różne

25. Opracował

tekst mgr Barbara Tomecka maj 1992 r.  
imię, nazwisko, data, podpis

plany, rysunki mgr inż. arch. Krzysztof Kulesza maj 1992 r.  
imię, nazwisko, data, podpis

zdjęcia fotograf. mgr Maria Oleksicka kwiecień 1992 r.  
imię, nazwisko, data, podpis

miejsce przechowania negatywów PSOZ Białystok

Karta po wypełnieniu podlega ochronie na podstawie przepisów prawa autorskiego

26. Adnotacje o inspekcjach, informacje o zmianach (daty, imiona i nazwiska wypełniających)

27. Załączniki

wkładki



1. Miejscowość

2. Obiekt (nazwa jak w karcie)

3. Zawartość wkładki (nazwa obiektu lub materiału uzupełniającego)

Białystok, Antoniuk Fab. 12 dom mieszkalny

plan syt. 1:500, fotografie



Wkładkę założył: mgr B. Tomecka VI 1992 r.

(imie, nazwisko, data)

Miejsce przechowywania negatywów: PS02 Białystok

OZGraf. Z.P. Ostróda zam. 699 nakł. 23.600

Wzór ODZ 1978 r.

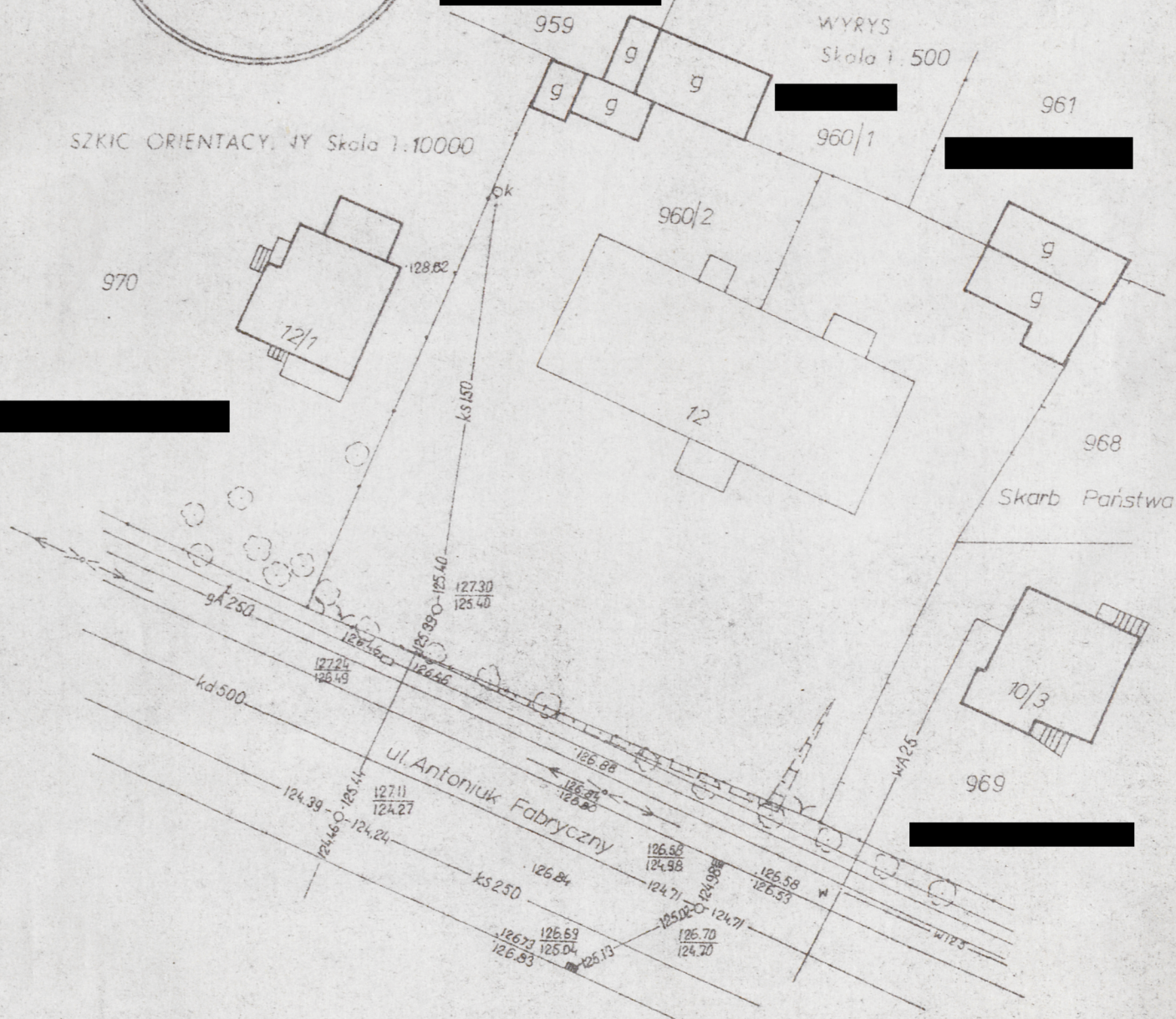
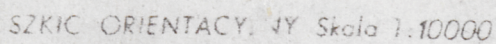


OKRĘGOWE PRZEDSIĘBIORSTWO  
GEODEZYJNO-FOTOGRAFICZNE  
w Warszawie  
Zakład Terenowy w Białymstoku  
5-874 ul. Białostocka 9, tel. 251-05  
0332534

OKRĘGOWE PRZEDSIĘBIORSTWO  
GEODEZYJNO-FOTOGRAFICZNE  
w Warszawie  
Zakład Terenowy w Białymstoku  
5-874 ul. Białostocka 9, tel. 251-05  
0332534



imię, nazwisko, adres	oznaczenie awidencji			
	numer	użytek	powierzchnia	in.
	rejestr	copy	działki	klasa
	1228	14	960/2	





1. Miejscowość Białystok

ul. Antoniuk Fab. 12

2. Obiekt (nazwa jak w karcie)

dom mieszkalny

3. Zawartość wkładki (nazwa obiektu lub materiału uzupełniającego)

fotografie



Wkładkę założył: mgr Barbara Tomecka VI 1992 r

(imie, nazwisko, data)

Miejsce przechowywania negatywów: POZ Białystok

OZGraf. Z.P. Ostróda zam. 699 nakł. 23.600



- placu w wojewódzkim mieście

# BIAŁYMSTOKU

przy ulicy Antoniego Fabryczny 412

- położony

**Własność**

Beniczer red. gromadz. ziem  
w dniu 29.1.1931 i plan miasta  
z odcinkiem nieruchomości planu  
miejsc. Henryk Kosiński

Realizacja da 27.17.1931.  
L. dz. 147.



100 m

## Rejestr pom.

Opis	plac	Własność	Opis
- 8744	- 630	- 550	- 39.

Stwierdzono jeden dziesięć o.

100 m

## runtów przyległych

- Runty balwarka dworzaka
- Stwierca Kacharła
- Alberta Jackiego
- Kochka i Skowronka 130.10
- Byzardca Półki
- ulica Antoniego Fabryczny



## Wykaz mian

nr	opis	miara	opis
1	8729	100.40	100.40
2	8716	400.40	100.40
3	299.31	100.40	100.40
4	8729	100.40	100.40
5	146.28	100.40	100.40
6	8729	100.40	100.40
7	8729	100.40	100.40

## Wykaz kolorów

- szary
- niebieski
- budynki
- ulica

## Opis budynków

- 1. Dom mieszkalny, ulica
- 2. Obława
- 3. Obława

Podziałka 1:1000

