

Nr

III

A

B

C

D

E

F

G

H

I

J

K

L

M

N

O

P

R

S

T

U

V

W

X

Y

Z

1. Obiekt zabytkowy

PLEBANIA

ul. Kościelna 1

2. Miejscowość

BIAŁYSTOK

MABN

3. Wiek XVIII

4. Styl Barok

5. Kubatura m<sup>3</sup> 3456.6. Powierzchnia w m<sup>2</sup>  
a) zabytkowa: 384 b) użytkowa:

20. Przynależność administracyjna

a) województwo Białystok  
b) powiat Białystok  
c) gmina.

7. Materiał budowlany

przed zniszczeniem

po odbudowie

11. Ilość budynków 1

14. Grunty należące do zabytku: ha

12. Ilość kondygnacji 2

a) ogrody stylowe

13. Użytkowanie wnętrza według ilości:

b) sady i grunty uprawne

a) izb mieszkalnych 17

c) lasy

b) innych pomieszczeń 2

d) wody

c) piwnic 1

e) inne

21. Stacja Nazwa stacji Odległość od stacji w km

a) kolejowa 2 m.

b) autobusowa 2 m.

22. Właściciel i jego adres  
Holm. Par. Rytm. Kat. Tora

8. Wyposażenie architektoniczne

kominki.

15. Przeznaczenie pierwotne budynku plebania

16. Użytkowanie w latach ubiegłych "

17. Użytkowanie obecne "

18. Nadaje się do użycia na "

23. Użytkownik i jego adres

jak poz 22

24. Inwestor i jego adres

jak poz 22.

9. Autorzy i data budowy i przebudowy

1746r.

19. Data, rodzaj i stopień zniszczeń i odbudowy

Data	O P I S	Zniszczenia %	dbudowa %
VIII. 1939 r.			
XI. 1939 r.			
XII. 1945 r.			
1959r	stan dobry.		

25. Rejestr zabytku Nr Kult. V-26-20-97  
A-97 rok 28.02.1957  
miejsce przechowywania

26. Nazwa księgi hipotecznej 27. Nr hipoteczny

28. Akta

29. Fotografie

30. Inwentaryzacja pomiarowa

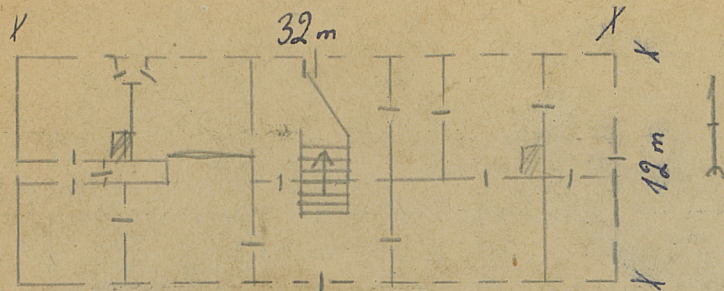
10. Udostępnienie

dost. stale.



Z Y X W V U T S R P O N M L K J I H G F E D C B A Nr

31. Szkic sytuacyjny, plan schematyczny, uwagi opisowe, fotografia 1:400  
h=9m



32. Przebieg prac konserwatorskich

Rok	Wyszczególnienie prac	Koszt tys. zł

33. Koszty  
w tys. zł

Przewidywane

Rzeczywiste

34. Inspekcje


35. Uwagi różne

36. Wypełnił dnia 1X.1959

37. Sprawdził dnia

20.11.59  
Przyjmuje

Białystok. Plebania przy kościele farnym z roku 1746.  
Barokowa. Muralowa, tynkowana. Rzut prostokąta.  
z ryzalitami w elewacjach dłuższych - ryzality  
trójosłowe zwieńczone tympanonami trójkątnymi.  
Dwukondygnacyjowa, dwustruktowa z klatką scho-  
dową z holu na osi budynku. W wystroju ele-  
wacji liceny. Otwory profilowane obramieniem.  
Dach 4 spadowy ceramiczny. Pomieszczenia parteru  
sklepione. Kominki.