

Nr

A

B

C

D

E

F

G

H

I

J

K

L

M

N

O

P

R

S

T

U

V

W

X

Y

Z

1. Obiekt zabytkowy

KOŚCIÓŁ p.w. Wniebowzięcia ^{M.B.} BAROKOWY

2. Miejscowość

BIAŁYSTOK

3. Wiek

XVII

4. Styl

Barok

5. Kubatura m³

2800

6. Powierzchnia w m²

a) zabytkowa: 280 b) użytkowa:

20. Przynależność administracyjna

a) województwo BIAŁYSTOK

b) powiat

BIAŁYSTOK

c) gmina

-

7. Materiał budowlany

przed zniszczeniem

po odbudowie

11. Ilość budynków

1

14. Grunty należące do zabytku:

ha

21. Stacja

nazwa stacji

odległość od stacji w km

a) ściany

cegła

12. Ilość kondygnacji

2

a) ogrody stylowe

b) sklepienia

cegła

13. Użytkowanie wnętrza według ilości:

b) sady i grunty uprawne

c) stropy

-

a) izb mieszkalnych

c) lasy

d) więzania dachu

drewno

b) innych pomieszczeń 1 + knickta

d) wody

e) krycie dachu

blacha

c) piwnic

podpiwniczony

e) inne

22. Właściciel i jego adres

Par Rzym. Kat. Farna

8. Wyposażenie architektoniczne

Portal barokowy. Kształt 3-łtany. Ambona, prospekt organowy, 2 konfesjonale - rokoko. 2 marmurowe nagrobki - barok. 2 tablice marmurowe. Obraz gobelinowy w ramach. Polichromia nowa.

15. Przeznaczenie pierwotne budynku

Sakralne b-Farna

23. Użytkownik i jego adres

Rzym. Kat. Par. Farna

9. Autorzy i data budowy i przebudowy

Fund (i projekt?) Krzysztof Ogoniuk-Kiesiołowski - 1617r.

19. Data, rodzaj i stopień zniszczeń i odbudowy

Data

O P I S

zniszczenia
o/oodbudowa
o/o

VIII. 1939 r.

niezniszczony

XI. 1939 r.

- " -

XII. 1945 r.

- " -

1959

Uszkodzone tynki i portal

10

24. Inwestor i jego adres:

jak poz 22

25. Rejestr zabytku nr 1-26-14-91-57

rok 1957

miejsce przechowywania

Prac. H. R. N. N. Kult. Koj. Kons. Zab.

26. Nazwa księgi hipotecznej

27. Numer hipoteczny

10. Udostępnienie

dost. stale

28. Akta

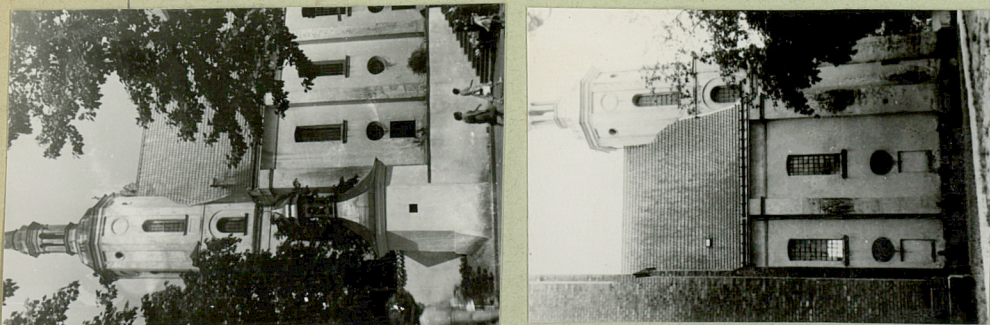
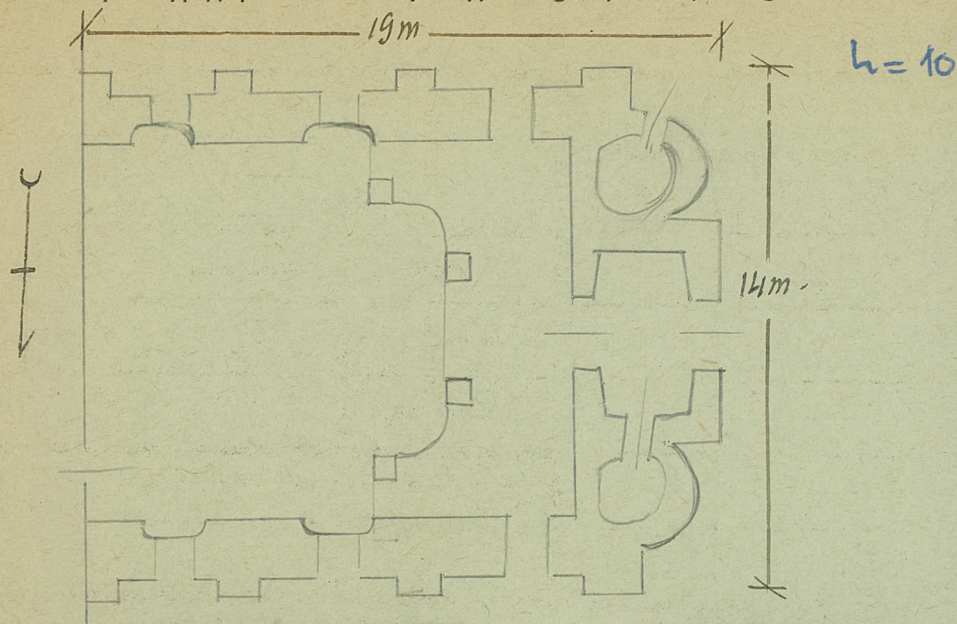
H. K. L. N/49/5

29. Fotografie

H. K. L. B-stok

30. Inwentaryzacja pomiarowa brak

31. Szkic sytuacyjny, plan schematyczny, uwagi opisowe, fotografia



Opis: Kościół Barokowy z r. 1617, przebudowany w wieku XVIII. Barokowy. Orientowany, przylega częścią prezbiterialną do neogotyckiego kościoła. Farnego. Murowany tynkowany. Jednokondygnacyjny, jedno-przestrenny. Dach łagodny. Na osi wieża i elewacji. Górę przebiegają okna. Kłoty hełmem z latarnią. Anstry ośmi-łajają okulary a nad nimi okna prostokątne zamknięte odcinkowo. Kształt późnobarokowy i rokoko.

32. Przebieg prac konserwatorskich

rok	Wyszczególnienie prac	Koszt tys. zł

33. Koszty w tys. zł

przewidywane

rzeczywiste

przewidywane	rzeczywiste

34. Inspekcje

35. Uwagi różne

36. Wypełnił dnia 1X.1959.

37. Sprawdził dnia

Edyta
Tomasz