

Nr

A

B

C

D

E

F

G

H

I

J

K

L

M

N

O

P

R

S

T

U

V

W

X

Y

Z

PODLASKIE

1. Obiekt zabytkowy

STUDNIA

przy pałacu Branickich ul. Mickiewicza

2. Miejscowość

UMIĘSTO

BIAŁYSTOK

3. Wiek

XVIII

4. Styl

Barok

5. Kubatura m<sup>3</sup>

230,04

180

6. Powierzchnia w m<sup>2</sup>

38,34

a) zabytkowa: 30

b) użytkowa:

20. Przynależność administracyjna

a) województwo

BIAŁYSTOK

b) powiat

BIAŁYSTOK

c) gmina

7. Materiał budowlany

przed zniszczeniem

po odbudowie

11. Ilość budynków

1

14. Grunty należące do zabytku:

ha

a) ściany

mur

12. Ilość kondygnacji

1

a) ogrody stylowe

b) sklepienia

mur

13. Użytkowanie wnętrza według ilości:

b) sady i grunty uprawne

c) stropy

a) izb mieszkalnych

c) lasy

d) więzania dachu

drewn.

b) innych pomieszczeń

1

d) wody

e) krycie dachu

gont

c) piwnic

-

e) inne

21. Stacja

nazwa stacji

odległość od stacji w km

a) kolejowa

BIAŁYSTOK

4 km

b) autobusowa

BIAŁYSTOK

4 km

22. Właściciel i jego adres

Min. Zdrowia

8. Wyposażenie architektoniczne

nie wyst.

15. Przeznaczenie pierwotne budynku

studnia

16. Użytkowanie w latach ubiegłych

-

17. Użytkowanie obecne

łazienka

18. Nadaje się do użycia na:

-

9. Autorzy i data budowy i przebudowy

poł. XVIII w.

Przebud. w 1935 r.

arch. J. Sieredyński

19. Data, rodzaj i stopień zniszczeń i odbudowy

Data

O P I S

znisz-  
czenia  
%odbu-  
dowa  
%

VIII. 1939 r.

niezniszczona

XI. 1939 r.

-

XII. 1945 r.

-

1959

uszkodzona

5

25. Rejestr zabytku nr

148

rok 2.12.1958

miejsce przechowywania

26. Nazwa księgi hipotecznej

27. Numer hipoteczny

28. Akta

29. Fotografie

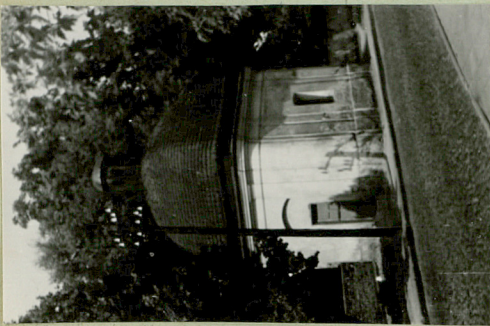
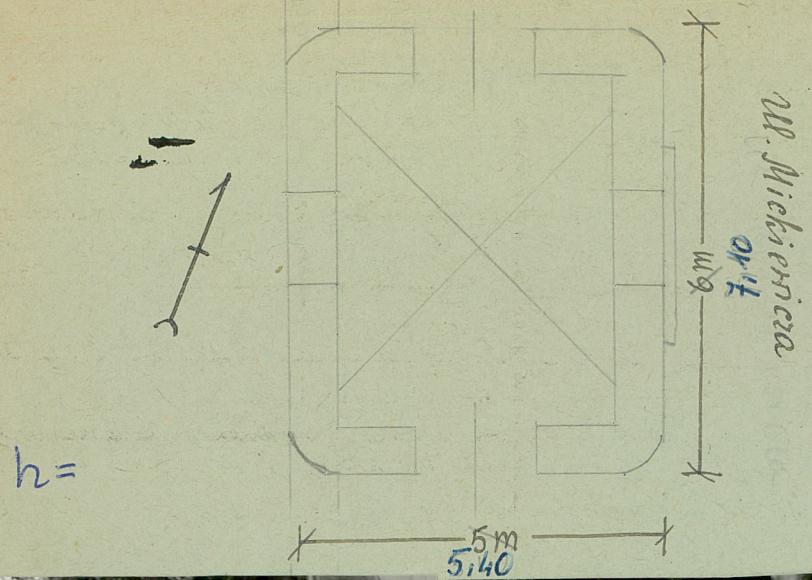
30. Inwentaryzacja pomiarowa

10. Udostępnienie

dost. stale



31. Szkic sytuacyjny, plan schematyczny, uwagi opisowe, fotografia



Opis. D. studnia reniesjona i po t. XVIII w. remontowana w 1935 r. z pen-  
nymi uproszczeniami architektury. Barokowa, wybudowana  
na planie dziedzińca wstępnego po lewej stronie za bramą. Murowana, tynkowana, na reucie prostokąta z lekkim wygięciem od  
ulicy i ścisłymi narożnikami. Jednokondygnacyjna, jednoprzestrzenna, sklepiona krzyżowo. Łatnia z latarnią. Gont.

32. Przebieg prac konserwatorskich

rok	Wyszczególnienie prac	Koszt tys. zł

33. Koszty w tys. zł	przewidywane	rzeczywiste

34. Inspekcje

35. Uwagi różne

36. Wypełnił dnia 1X. 1959.  
*[Signature]*

37. Sprawdził dnia  
*[Signature]* *[Signature]*