

1. Obiekt zabytkowy
RATUSZ

2. Miejscowość
BIAŁYSTOK

3. Wiek
XVIII

4. Styl
Barok

5. Kubatura m³
5467,86 ~~41350~~

6. Powierzchnia w m²
a) zabytkowa: 1800 b) użytkowa: 911,31

7. Materiał budowlany

przed zniszczeniem

po odbudowie

a) ściany

mur.

mur.

b) sklepienia

mur.

mur.

c) stropy

drewn.

ogniotr.

d) więzania dachu

drewn.

drewn.

e) krycie dachu

esóńka

esóńka

11. Ilość budynków

1 (5)

12. Ilość kondygnacji

2

13. Użytkowanie wnętrza według ilości:

a) izb mieszkalnych

b) innych pomieszczeń 21

c) piwnic 1

14. Grunty należące do zabytku:

ha

a) ogrody stylowe

b) sady i grunty uprawne

c) lasy

d) wody

e) inne

20. Przynależność administracyjna

a) województwo BIAŁYSTOK

b) powiat BIAŁYSTOK

c) gmina .

21. Stacja

Nazwa stacji

Odległość od stacji w km

a) kolejowa

BIAŁYSTOK

1

b) autobusowa

BIAŁYSTOK

4/m.

22. Właściciel i jego adres

Min. Kult. i Sztuki

8. Wyposażenie architektoniczne
Kazony barokowe

23. Użytkownik i jego adres
Museum Okręgowe w B-stoku

9. Autorzy i data budowy i przebudowy
Arch. Klemm. 1745-1761.
Rozebrany w 1940 r. Odbud. wg. inż. Chojmackiej w 1954-58 r.

24. Inwestor i jego adres
Prez. L. R. N. Wydz. Kultury

10. Udostępnienie
Dost. od godz 11-17
(Museum)

19. Data, rodzaj i stopień zniszczeń i odbudowy

Data	O P I S	Zniszczenia %	dbudowa %
VIII. 1939 r.			
XI. 1939 r.			
XII. 1945 r.			
1940	Rozebrany		
1954-58	Odbudowa. Stan b. dobry		

25. Rejestr zabytku Nr
rok miejsce przechowywania

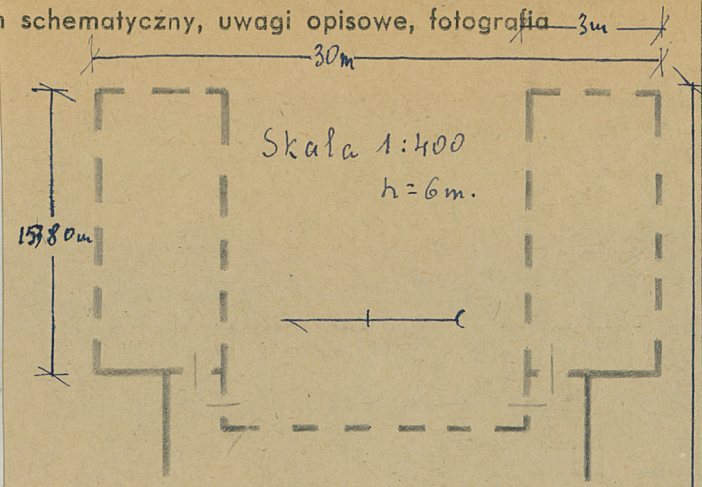
26. Nazwa księgi hipotecznej

27. Nr hipoteczny

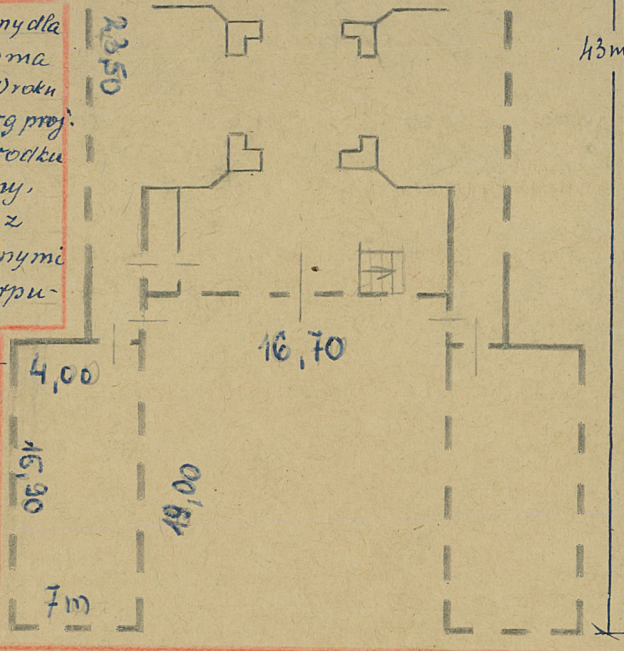
28. Akta

29. Fotografie H. K. L.

30. Inwentaryzacja pomiarowa
pełna w H. K. L.



Opis: Ratusz w Białymstoku wzniesiony dla celów handlowych przez arch. Altemma w latach 1745-61. Rozbity w 1940 roku. Rekonstruowany w latach 1954-58 wg proj. inż. Chojnackiej. Barokowy, na środku rynku staromiejskiego. Murowany, tynkowany na ruście kwadratu z czterema alkierkami prostokątnymi. Alkierze połączone narożami z korpusem centralnym mieszczącym drukarnię, kondygnację międzyzestawową krytą hełmem z latarnią. Rzut budynku litera H. Jednokondygnacyjny, nieizolowany kondygnacji dolnej rzut szóstoboku i górnej 8mioboku. Adaptacja wnętrza na potrzeby muzeum. Dachy alkierzy czterospadowe. Z korpusie centralnym dach łamany polski.



32. Przebieg prac konserwatorskich

Rok	Wyszczególnienie prac	Koszt tys. zł



35. Uwagi różne

ane	Rzeczywiste

34. Inspekcje

36. Wypełnił dnia 1x. 1959

37. Sprawdził dnia