

OŚRODEK DOKUMENTACJI
ZABYTEKÓW w WARSZAWIE

KARTA EWIDENCYJNA ZABYTEKÓW
ARCHITEKTURY I BUDOWNICTWA

Nr 367

A B C D E F G H I J K L Ł M N O P R S T U V W X Y Z

1. Obiekt

**BUDYNEK PRZEDSZKOLA W ZESPOLE KOSZAROWYM CHARKOWSKIEGO
PUŁKU ULANÓW- KASYNO, OB. JEDNOSTKA WOJSKOWA NR 1451**

2. Czas powstania

1953 r.

3. Miejscowość

BIAŁYSTOK

11. Zdjęcia , rzut , przekrój , sytuacja , orientacja



4. Adres

ul. Kawaleryjska 70

nr hipoteczny.....

5. Przynależność administracyjna

Województwo Podlaskie

Powiat Białystok

Gmina Białystok

6. Poprzednie nazwy miejscowości

7. Przynależność administracyjna do 01.01.1999r.

Województwo białostockie

Gmina Białystok

8. Właściciel i jego adres

Jednostka Wojskowa Nr 1451

ul. Kawaleryjska 70

15 – 325 Białystok

9. Użytkownik i jego adres

Jednostka Wojskowa Nr 1451

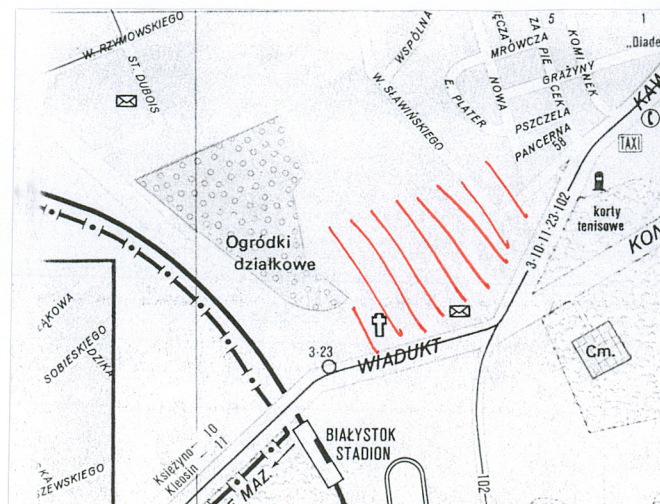
ul. Kawaleryjska 70

15 – 325 Białystok

10. Rejestr zabytków

nr A- 806

data 25.10.1995r.



12. Autorzy, historia obiektu, określenie stylu

Budynek w d. zespole koszarowym
Charkowskiego Pułku Ułanów ,ob. Jednostka
Wojskowa nr 1451., wzniesiony w 1953 roku z
przeznaczeniem na przedszkole .
Styl- dworkowy

13. Opis (Sytuacja, materiał i konstrukcja, rzut, bryła, elewacje, wnętrze, wyposażenie, instalacje)

Sytuacja:

Wolnostojący. Usytuowany w pn.-zach. części zespołu koszarowego. Po przeciwnej stronie drogi wewnętrznej budynków nr 2 i nr 3.

Materiał, konstrukcja, technika:

Na fundamencie z cegły ceramicznej pełnej przykrytej tynkiem nakrapianym, detal architektoniczny-wydatny gzyms uskokowy wieńczący. Wewn. tynkowane tynkiem cementowo-wapiennym zatartym na gładko. Ściany malowane farbami emulsyjnymi. Posadzki – PCV, lastrico, wykładzina, terakota. Kominy ceglane, tynkowane. Stropy ognioodporne z pustaka betonowego DZ-3 Wieżba dachowa drewniana. Dach wysoki, na korpusie głównym 4-spadowy (kopertowy) na aneksach 3-spadowy Pokrycie dachu, obróbki blacharskie, rury spustowe – blacha ocynkowana. Stolarka okienna i drzwiowa drewniana, malowana.

Rzut, bryła, elewacje:

Na rzucie prostokąta 2-kondygnacyjny z dwoma 1-kondygnacyjnymi aneksami, niepodpiwniczony Elewacja frontowa (wsch.) 15-osiowa, po 3 okna w aneksach, na osi środkowej korpusu głównego prostokątny otwór drzwiowy poprzedzony tarasem, otwór drzwiowy ograniczony szeroką płaską opaską, otwory okienne wąskimi. W korpusie głównym dwukondygnacyjny. Elewacje aneksów cofnięte w stosunku korpusu głównego. Elewacja tylna (zach.) w korpusie głównym 5-osiowa w aneksach 4-osiowa, ściany boczne aneksów 2-osiowe, na wszystkich osiach prostokątne otwory okienne obwiedzione wąskimi prostokątnymi opaskami . Elewacje boczne (pn.) 4-osiowa ze skrajnym ryzalitem w ryzalicie i prostokątny otwór drzwiowy poprzedzony tarasem, (pd.) 5-osiowa ze skrajnym ryzalitem w ryzalicie centralnie osadzony prostokątny otwór drzwiowy poprzedzony prostokątnym tarasem.

Wnętrze:

Układ wnętrz symetryczny 3- traktowy .Jeden w korpusie głównym i po jednym w aneksach Komunikacja pionowa trzema klatkami jedną usytuowaną centralnie dwiema w aneksach..

Instalacje: Wodn.-kan., c.o., elektryczna.

14. Kubatura	15. Powierzchnia użytkowa	16. Przeznaczenie pierwotne	17. Użytkowanie obecne
1278m ³	456m ²	obiekt wojskowy	obiekt wojskowy
18. Prace budowlane i konserwatorskie, ich przebieg i dokumentacja		19. Stan zachowania (fundamenty, ściany zewnętrzne, ściany wewnętrzne, sklepienia, stropy, konstrukcje dachowe, pokrycie dachu, wyposażenie i instalacje)	
		nie budzi zastrzeżeń	
		20. Najpilniejsze postulaty konserwatorskie	

21. Akta archiwalne (rodzaj akt, numer i miejsce przechowywania)

22. Bibliografia

1. Białystok, Zespół Koszarowy przy ul. Kawaleryjskiej. Studium historyczno-przestrzenne opracowane na zlecenie 18 Brygady Zmotoryzowanej, oprac. B.Tomecka, Białystok 1995.
2. W. Kusiński, Rozwój przestrzenny miasta Białegostoku, w: Studia i materiały do dziejów miasta Białegostoku, t.I, 1968, s. 46
3. A. Dobroński, Białystok- historia miasta, Białystok 1998, s. 100-101, 153.
4. A. Dobroński, K.Filipow, „Dziesiątnicy” z Białegostoku, Białystok 1992, s. 45.

23. Źródła ikonograficzne i fotografia (rodzaj, miejsce przechowywania, sygnatury)

24. Uwagi różne

obiekt niedostępny

25. Opracował

tekst mgr Lucyna Markiewicz, maj 2001r.

plany, rysunki mgr Lucyna Markiewicz, maj 2001r.

zdjęcia fotograf. mgr Lucyna Markiewicz, maj 2001r.

miejsce przechowywania negatywów WOSOZ Białystok

Karta po wypełnieniu podlega ochronie na podstawie przepisów prawa autorskiego

26. Adnotacje o inspekcjach, informacje o zmianach (daty, imiona i nazwiska wypełniających)

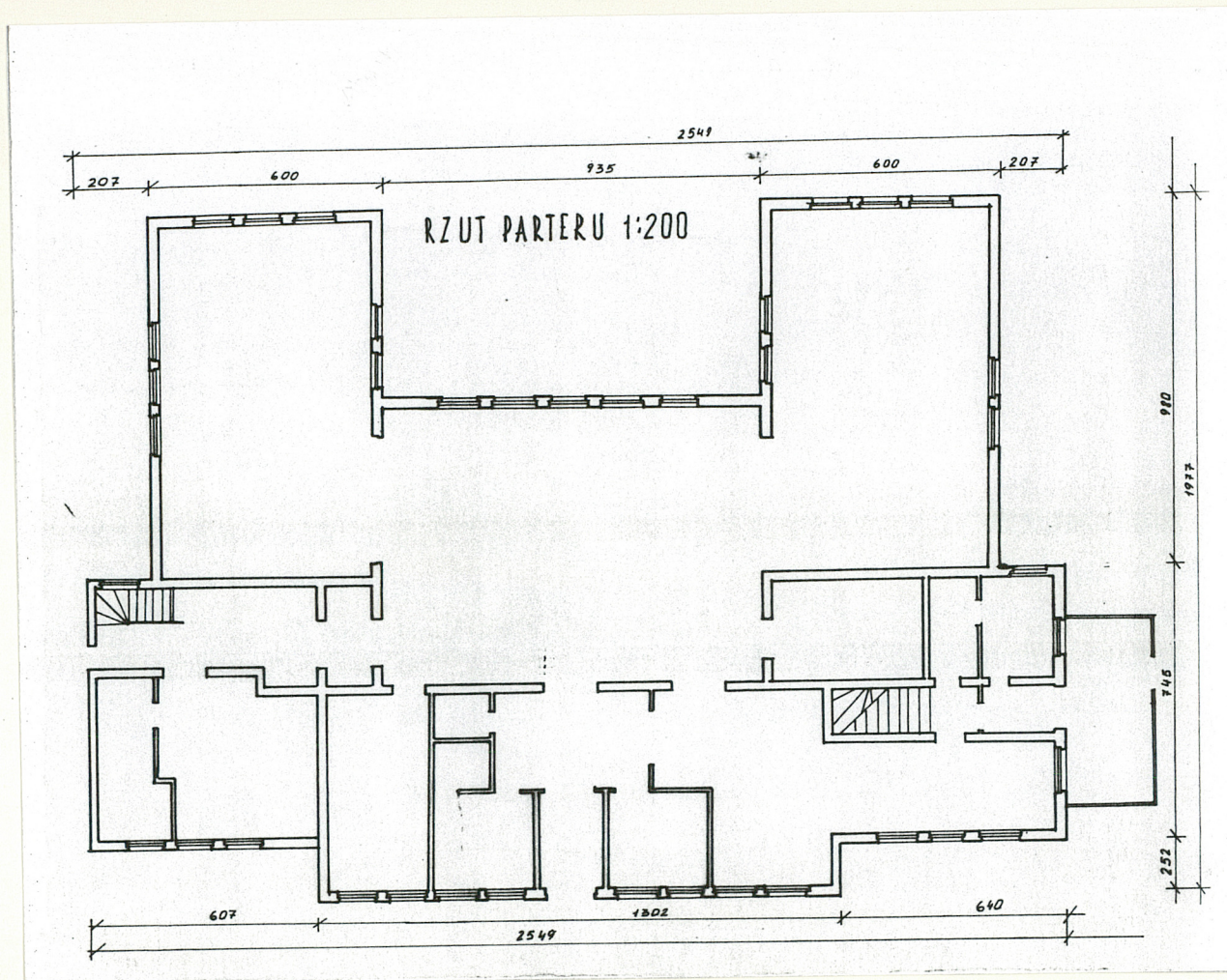
27. Załączniki

wkładki szt.

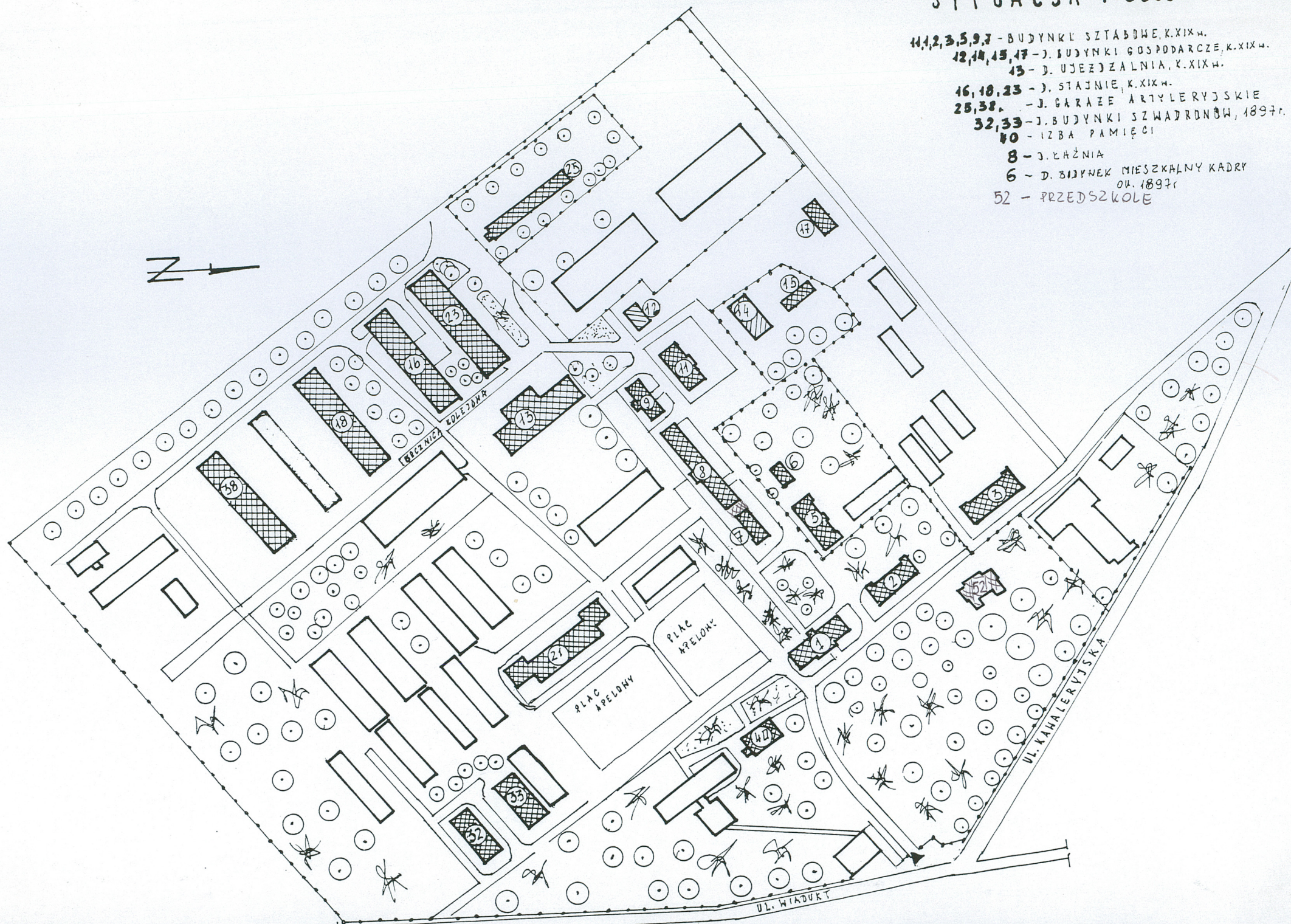
1. Miejscowość
BIAŁYSTOK

2. Obiekt (nazwa jak w karcie)
**Przedszkole w d. zespole koszarowym,
ob. Jednostka Wojskowa Nr 1451**

3. Zawartość wkładki (nazwa obiektu lub materiału uzupełniającego)
rzut przyziemia, sytuacja



11, 1, 2, 3, 5, 9, 7 - BUDYNKI SZTABBWE, K. XIX.
12, 14, 15, 17 - J. BUDYNKI GOSPODARCZE, K. XIX.
13 - J. UJEZDZALNIA, K. XIX.
16, 18, 23 - J. STAJNIE, K. XIX.
25, 32 - J. GARAZE ARTYLERYJSKIE
32, 33 - J. BUDYNKI SZWADRONOW, 1897r.
40 - IZBA PAMIĘCI
8 - J. KAZNIA
6 - D. BUDYNEK MIESZKAŁNY KADRY
04. 1897r
52 - PRZEDSZKOLE



1. Miejscowość
BIAŁYSTOK

2. Obiekt (nazwa jak w karcie)
**Przedszkole w d. zespole koszarowym,
ob. Jednostka Wojskowa Nr 1451**

3. Zawartość wkładki (nazwa obiektu lub materiału uzupełniającego)
rzut piętra, rzut poddasza

