

33/15

A B C D E F G H I J K L Ł M N O P R S T U V W X Y Z

Nr 362

1. Obiekt

**D. BARAK KOSZAROWY – SZWADRON W ZESPOLE KOSZAROWYM  
CHARKOWSKIEGO PUŁKU ULANÓW, OB. NR 32, MAGAZYN W JEDNOSTCE  
WOJSKOWEJ NR 1451**

2. Czas powstania

1897 r.

3. Miejscowość

**BIAŁYSTOK**

11. Zdjęcia , rzut , przekrój , sytuacja , orientacja



4. Adres

ul. Kawaleryjska 70

nr hipoteczny.....

5. Przynależność administracyjna

Województwo Podlaskie  
Powiat Białystok  
Gmina Białystok

6. Poprzednie nazwy miejscowości

7. Przynależność administracyjna do 01.01.1999r.

Województwo białostockie  
Gmina Białystok

8. Właściciel i jego adres

Jednostka Wojskowa Nr 1451  
ul. Kawaleryjska 70  
15 – 325 Białystok

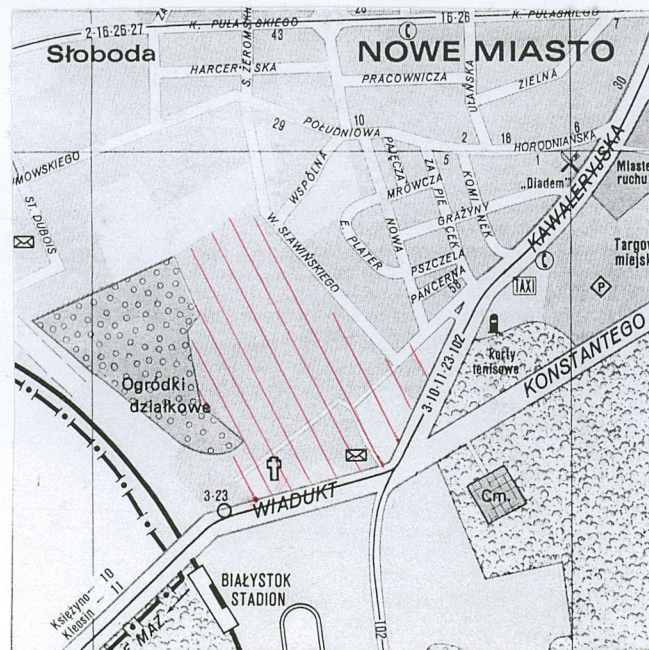
9. Użytkownik i jego adres

Jednostka Wojskowa Nr 1451  
ul. Kawaleryjska 70  
15 – 325 Białystok

10. Rejestr zabytków

nr A- 806

data 25.10.1995r.





Koszary 4 Charkowskiego Pułku Ułanów założone zostały w 1890r. Budynek szwadronu wzniesiony w 1897r. Pierwotnie w zespole innych 8 szwadronów o analogicznej bryle, czasie powstania i wystroju. W latach 70-tych XXw. istniały jeszcze ślady ich podmurówek. Budynki posiadały bogaty detal architektoniczny: gzymsy wieńczące, nadokienne, szczyty ozdobione wycinankami oraz liczne ganki. Budynek opuszczony przez Rosjan w 08.1915r. objęty do 1919r przez niemieckie wojska okupacyjne. Od lata 1920r. do wybuchu wojny w 1939r. zajmowany przez 10 Pułk Ułanów Litewskich im. Marszałka Józefa Piłsudskiego ( garnizon macierzysty ) i 14 Dywizjon Artylerii Konnej z krótkim epizodem gdy w 07.-08.1920r. zajęty był przez wojska bolszewickie. Odnotowany na planie miasta Białegostoku wg stanu z r. 1937 inż. S. Chojnickiego. Od 1939r. do 1941r. objęty przez Armię Czerwoną. Po wybuchu wojny niemiecko-rosyjskiej w 1941r. na terenie urządnego przez Niemców obozu dla jeńców rosyjskich. Od lipca 1944 do 04.08.1947 r. administrowany przez Armię Czerwoną - szpital. Przejęty przez Wojsko Polskie- 18 Brygadę Piechoty, a następnie do 1965 r. we władaniu 2 Podlaskiej Brygady KBW. Po rozformowaniu Korpusu Bezpieczeństwa Wewnętrznego do 1994r. zajmowany przez 25 Pułk Łączności, następnie przez 18 Brygadę Zmotoryzowaną – kompleks 8080. Obecnie zajmowany przez Jednostkę Wojskową Nr 1451 wykorzystywany jako magazyn. Budynek stanowi przykład wielkoruskiej ciesiołki ludowej na terenie Podlasia.

**Sytuacja:**

Wolnostojący. Usytuowany w pd.-wsch. części zespołu koszarowego, na pd. od linii wyznaczonej przez budynki sztabowe. Obok równolegle do niego usytuowany budynek d. szwadronu o analogicznej bryle i czasie powstania.

**Materiał, konstrukcja, technika:**

Na kamiennej podmurówce, drewniany, konstrukcji zrębowej, z okraglaków pierwotnie węgły z ostatkami, do wysokości deski kapnikowej oszalowany pionowo. Elewacje krótsze ob. z dobudowanymi ściankami z cegły ceramicznej, otynkowanymi. Więźba dachowa drewniana, krokwiowa. Pokrycie dachowe z blachy ocynkowanej. Kominy ceglane z dekoracyjnymi fryzami. Stolarka okienna i drzwiowa drewniana. Okna 2-dzielne, 6-kwaterkowe. Drzwi 2-skrzydłowe, płycinowe.

**Rzut, bryła, elewacje:**

Parterowy. Na planie wydłużonego prostokąta, kryty dachem 4-spadowym z wydatnym okapem, z półkolistymi świetlikami i wysokimi kominami. Na desce kapnikowej prostokątne okna, w profilowanych obramieniach. Między nimi ściany wzmocnione pionowymi nakładkami. W elewacjach wzdłużnej pn. -12 otworów okiennych. Dwa skrajne pojedyncze, pozostałe parzyste, pierwotnie ze wspólnymi gzymsami nadokiennymi z ozdobnymi wycinankami. Elewacja pd. 10-osiowa z dwoma pojedynczymi otworami skrajnymi, pozostałe parzyste. W elewacji wsch. prostokątny otwór drzwiowy. W elewacji zach. pojedynczy otwór okienny.

**Wnętrze:**

Układ wnętrz symetryczny, dwa trakty rozdzielone wzdłużnym korytarzem.

**Instalacje:** elektryczna.



14. Kubatura	15. Powierzchnia użytkowa	16. Przeznaczenie pierwotne	17. Użytkowanie obecne
2340 m <sup>3</sup>	468 m <sup>2</sup>	obiekt wojskowy	obiekt wojskowy
18. Prace budowlane i konserwatorskie, ich przebieg i dokumentacja		19. Stan zachowania ( fundamenty, ściany zewnętrzne, ściany wewnętrzne, sklepienia, stropy, konstrukcje dachowe, pokrycie dachu, wyposażenie i instalacje )	
		spróchniałe ściany z bali, skorodowane pokrycie dachowe z blachy, wypaczona stolarka okienna, zniszczone obróbki blacharskie	
		20. Najpilniejsze postulaty konserwatorskie	
		Przeprowadzenie prac remontowo- konserwatorskich, rekonstrukcja detalu architektonicznego	



21. Akta archiwalne ( rodzaj akt, numer i miejsce przechowywania )

I. Archiwum Państwowe w Białymstoku

1. Plan miasta Białegostoku 1938 r. ( m.in. wydany nakładem Księgarni Nauczycielskiej w Białymstoku ).- reprodukcja w skali 1:1 w zbiorach ROSiOŚK w Białymstoku.

22. Bibliografia

1. Białystok, Zespół Koszarowy przy ul. Kawaleryjskiej. Studium historyczno-przestrzenne opracowane na zlecenie 18 Brygady Zmotoryzowanej, oprac. B.Tomecka, Białystok 1995.
2. A. Dobroński, Białystok- historia miasta, Białystok 1998, s. 100-101, 153.
3. A. Dobroński, K.Filipow, „Dziesiątnicy” z Białegostoku, Białystok 1992, s. 45.
4. Dowództwo okręgu Generalnego Białystok, w: „Białystok Ilustrowany”, Białystok 1921, s. 33-43.
5. Wojskowy Białystok, Ułańskie koszary, nie sygn. w: „Gazeta Współczesna” Nr 162 z dn. 24.08.1994r.

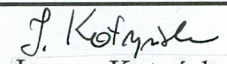
23. Źródła ikonograficzne i fotografia ( rodzaj, miejsce przechowywania, sygnatury )

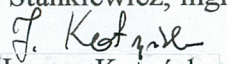
1. Batalion przewoźowy na tle jednego z baraków koszarowych tzw. szwadronu, w: „Białystok Ilustrowany”, Białystok 1921, s.37.
2. Grupa żołnierzy przed jednym ze szwadronów, okres międzywojenny, neg. w zbiorach Muzeum Wojska w Białymstoku.
3. „W koszarach 10 Pułku Ułanów Litewskich”, Białystok – obraz olejny Jerzego Romańczuka, reprodukcja. „Gazeta Współczesna” Nr 162 z dn. 24.08.1994r.

24. Uwagi różne

**obiekt niedostępny**

25. Opracował

tekst mgr Dariusz Stankiewicz, mgr  Joanna Kotyńska, maj 2001r.

plany, rysunki mgr  Joanna Kotyńska, maj 2001r.

zdjęcia fotograf. mgr Dariusz Stankiewicz, maj 2001r.

miejsce przechowywania negatywów WOSOZ Białystok

**Karta po wypełnieniu podlega ochronie na podstawie przepisów prawa autorskiego**

26. Adnotacje o inspekcjach, informacje o zmianach ( daty, imiona i nazwiska wypełniających )

27. Załączniki

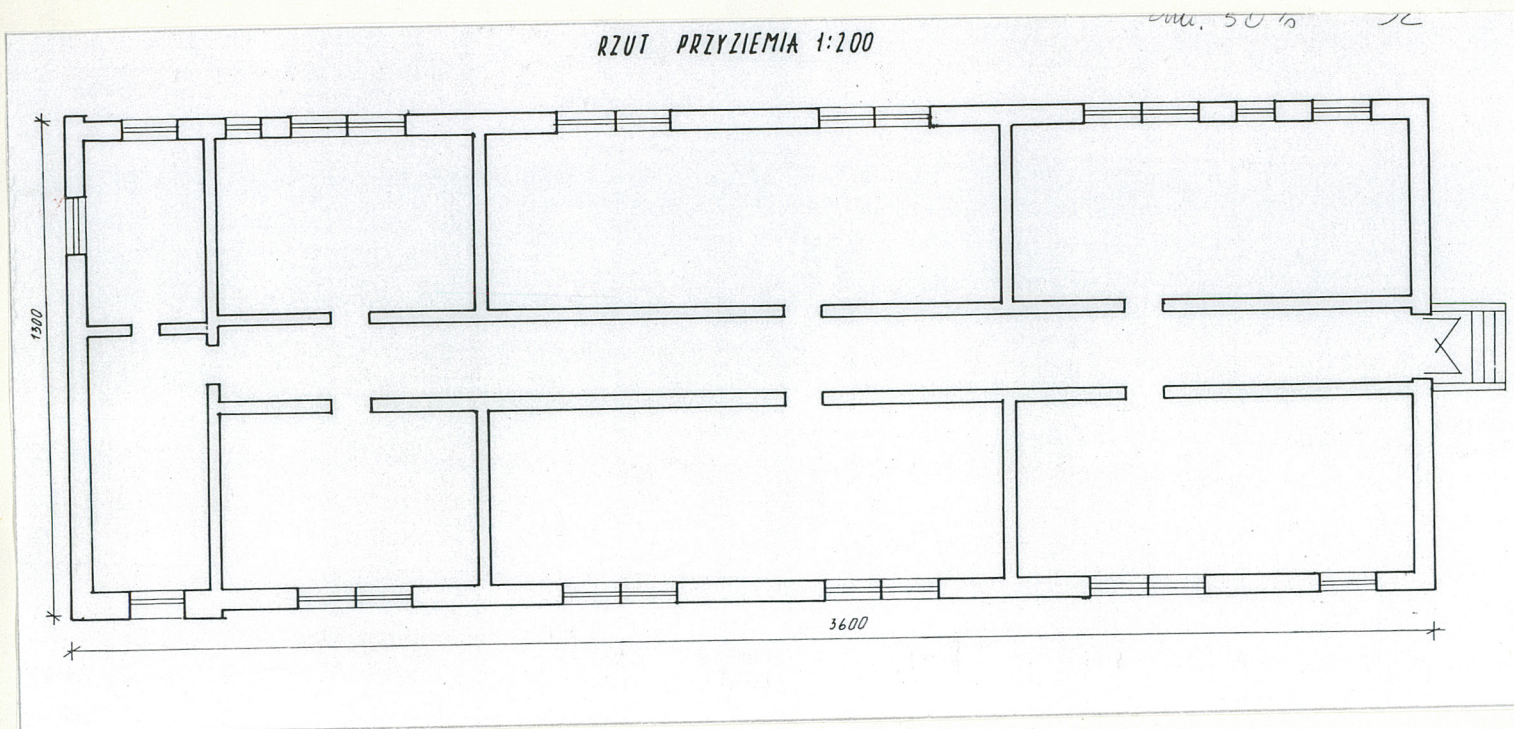
wkładki szt. 2



1. Miejscowość  
**BIAŁYSTOK**

2. Obiekt ( nazwa jak w karcie)  
**BARAK KOSZAROWY „ SZWADRON”, OB.  
NR 32- MAGAZYN W JEDNOSTCE  
WOJSKOWEJ NR 1451**

3. Zawartość wkładki ( nazwa obiektu lub materiału uzupełniającego)  
**rzut przyziemia, zdjęcia fot.**









1. Miejscowość  
**BIAŁYSTOK**

2. Obiekt (nazwa jak w karcie)  
**BARAK KOSZAROWY „SZWADRON”, OB.  
NR 32- MAGAZYN W JEDNOSTCE  
WOJSKOWEJ NR 1451**

3. Zawartość wkładki (nazwa obiektu lub materiału uzupełniającego)  
**sytuacja, zdjęcia fot.**





# SYTUACJA 1:3000

- 11, 12, 3, 5, 9, 7 - BUDYNKI SZTABOWE, K. XIX W.  
 12, 14, 15, 17 - J. BUDYNKI GOSPODARCZE, K. XIX W.  
 13 - J. UJEZDZALNIA, K. XIX W.  
 16, 18, 23 - J. STAJNIE, K. XIX W.  
 25, 38 - J. GARAZE ARTYLERYJSKIE  
 32, 33 - J. BUDYNKI SZWADRONOW, 18  
 40 - IZBA PAMIĘCI  
 8 - J. KAZNIA  
 6 - D. BUDYNEK MIESZKALNY KADRY  
 04. 1897r  
 53 - PRZEDSKOLE

