

1. Obiekt

W I A T R A K holenderski

2. Czas powstania
ok. 1900r

3. Miejscowość

S T R Y K I

11. Zdjęcia, plan sytuacyjny, rzuty



4. Adres

Stryki, gm. Bielsk Podlaski

nr hipoteczny

5. Przynależność administracyjna

białostockie

województwo

Bielsk Podlaski

gmina

pow. BIELSK Podl.

6. Poprzednie nazwy miejscowości

7. Przynależność administracyjna
przed 1.VI.1975

białostockie

województwo

Bielsk Podlaski

powiat

8. Właściciel i jego adres

[REDACTED]

9. Użytkownik i jego adres

[REDACTED]

nieużytkowany

10. Rejestr zabytków

Nr 435 data 20.03.1979

Mieczysław Pawlik
autor zdjęć
data wykonania 25.10.1977r
miejsce przechowywania negatywów BBiDZ w Białymstoku

Według informacji [REDAKTOWANE], [REDAKTOWANE] i właścicielki [REDAKTOWANE] wiatrak został zakupiony we wsi Gregorowce w 1922r. Nabyty wiatrak nie posiadał wewnętrznych mechanizmów przemiałowych. Mechanizmy te po zmontowaniu wiatraka wykonał Franciszek Jaroszewicz. Wiatrak w swej historii dwukrotnie uległ pożarowi i w konsekwencji był remontowany. Ślady pożarów widnieją obecnie na ścianach obiektu. Wiatrak pracował nieprzerwanie do 1960r. W 1964r zdjęto skrzydła i zdemontowano niektóre mechanizmy do przemiału zboża.

Wiatrak jest zlokalizowany w krajobrazie otwartym na skraju wsi przy drodze wiodącej do Szastał i Grabowca. Bryła obiektu ma kształt ostrosłupa ściętego o podstawie foremnej ośmioboku o szerokości 610 cm. Całkowita wysokość obiektu do dachu wynosi 805 cm. z dachem 1120 cm. Obiekt posiada konstrukcję słupowo-ryglową. Głównymi elementami tej konstrukcji są osiem narożnych słupów dołem wczopowanych w naroża podwalin, a górą w oczep. Słupy pionowe na poszczególnych kondygnacjach są powiązane poziomymi belkami-ryglami - i ukośnymi zastrzałami. Część obracalna wiatraka - czapa spoczywa na oczepie za pośrednictwem metalowej szyny w kształcie okręgu i rolkowego łożyska. Na górnej krążynie łożyska spoczywa rusztowa konstrukcja będąca podstawą zamocowania wału skrzydłowego i konstrukcji dachowej. Dach posiada kształt namiotowy i jest wykonany z krokwi o zmiennej wysokości. Dach pokryty deskami i gontem. Obiekt z zewnątrz pokryty jest pionowymi deskami z nakładkami kryjącymi szczeliny styku. Wewnątrz obiekt podzielony jest na trzy kondygnacje. Na parterze znajdują się ślady mechanizmów do końcowej obróbki młewa. Na pierwszym piętrze znajduje się „gołę” złożenie kamieni młyńskich z wrzecionem napędowym i cywią. Drugie piętro, obecnie puste, nie ma śladów zagospodarowania. Na poddaszu znajduje się obcięty wał skrzydłowy bez koła palecznego. Zostało ono zdemontowane z nieznanych powodów w 1964r.

14. Kubatura ok. 218m ³	15. Powierzchnia użytkowa ok. 120m ²	16. Przeznaczenie pierwotne przemiał zboża	17. Użytkowanie obecne nieużytkowany
18. Prace budowlane i konserwatorskie, ich przebieg i dokumentacja Wiatrak był przewożony w 1922r. W tym też roku wykonano wewnętrzne mechanizmy przemiałowe. Wiatrak dwukrotnie ulegał pożarowi i z tej też przyczyny był remontowany. Obiekt pracował do 1960r. W 1964r znieznacznych przyczyn zdemonowano część wewnętrznych mechanizmów przemiałowych oraz obcięto skrzydła.		19. Stan zachowania (fundamenty, ściany zewnętrzne, ściany wewnętrzne, sklepienia, stropy, konstrukcje dachowe, pokrycie dachu, wyposażenie i instalacje) Ogólnie obiekt znajduje się w dobrym stanie. Wewnątrz brak koła palecznego, łąbia do pokrycia kamieni młyńskich. Brak również skrzydeł i drobnych mechanizmów do regulacji parametrów pracy obiektu.	
20. Najpilniejsze postulaty konserwatorskie - uzupełnienie pokrycia dachowego i ścian bocznych obiektu, - zabezpieczenie pozostałych mechanizmów przemiałowych.			

21. Akta archiwalne (rodzaj akt, numer i miejsce przechowywania)

22. Bibliografia

1. Obiekt jest wzmiankowany w pracy B. Baranowskiego
pt. Polskie młynarstwo. Ossolineum 1977r, ryc.78.

23. Źródła ikonograficzne i fotografie (rodzaj, miejsce przechowywania, sygnatury)

Negatywy w zbiorach BBiDZ w Białymstoku
nr D/33/1306/3,4,5,6

24. Uwagi różne

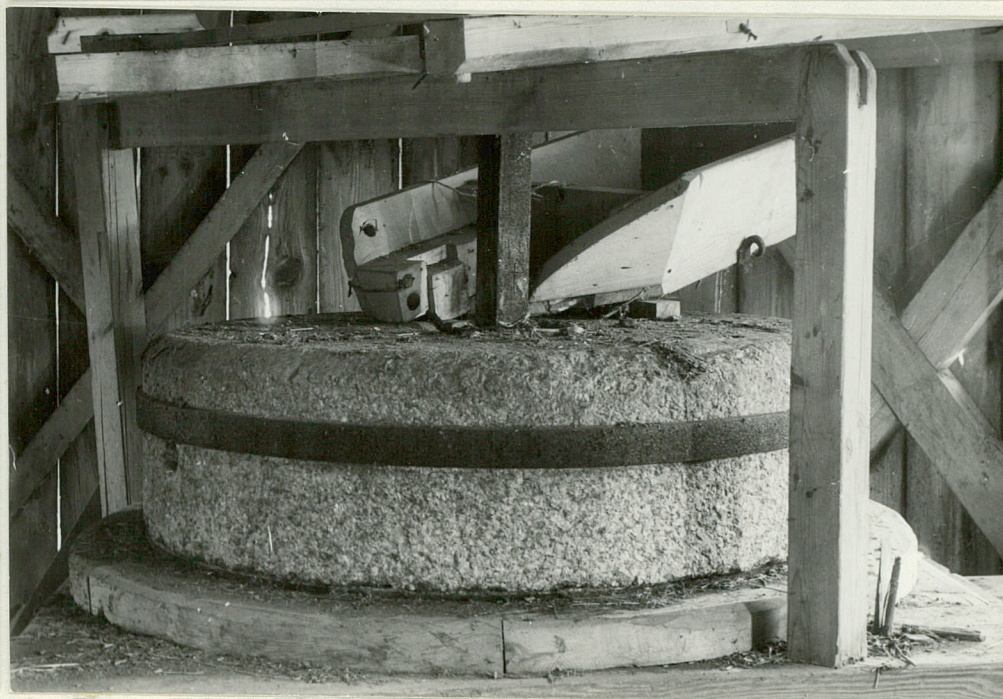
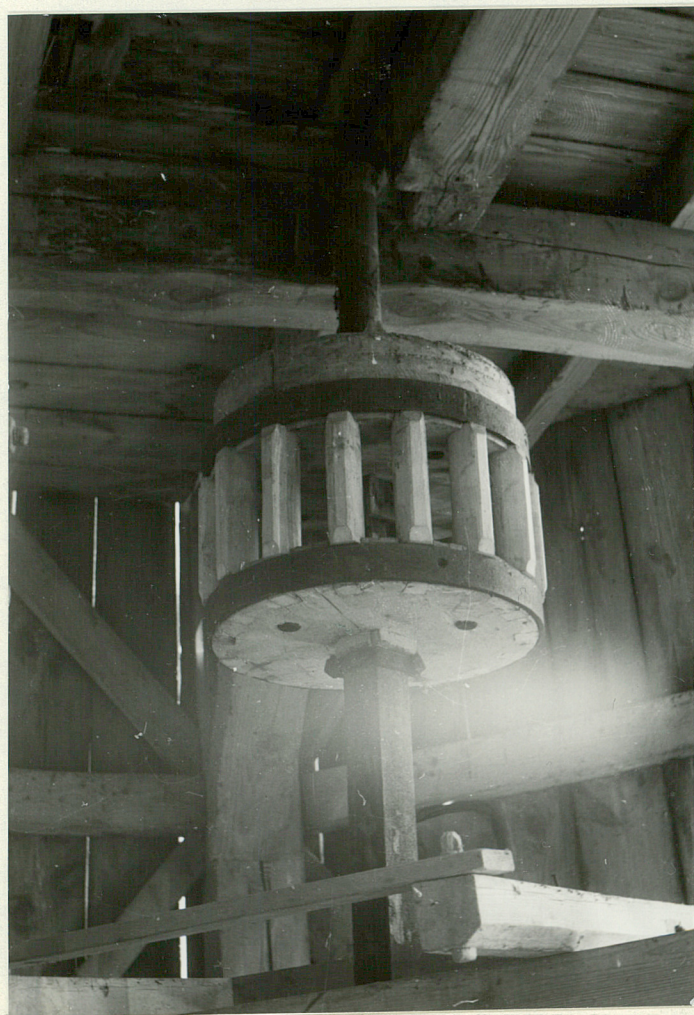
25. Wypełnił

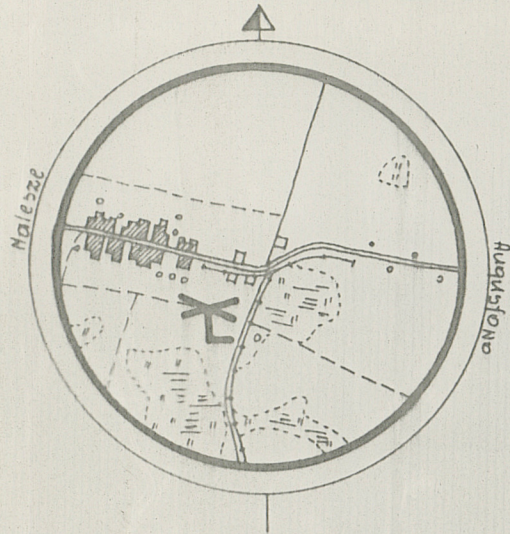
Dr inż. Mieczysław
Pawlik

26. Sprawdził

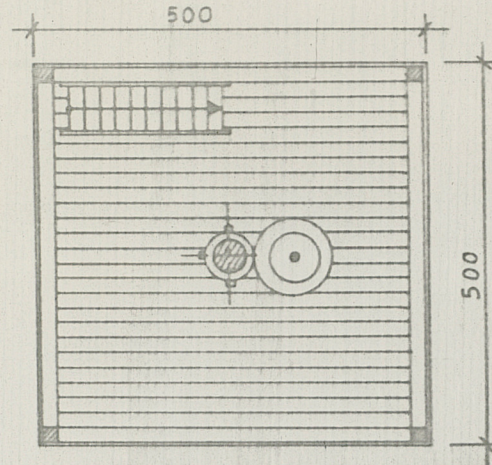
S T R Y K I

Wiatrak holenderski

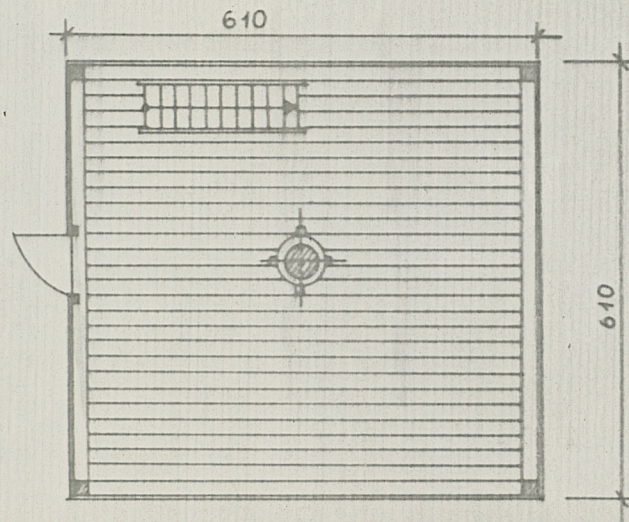




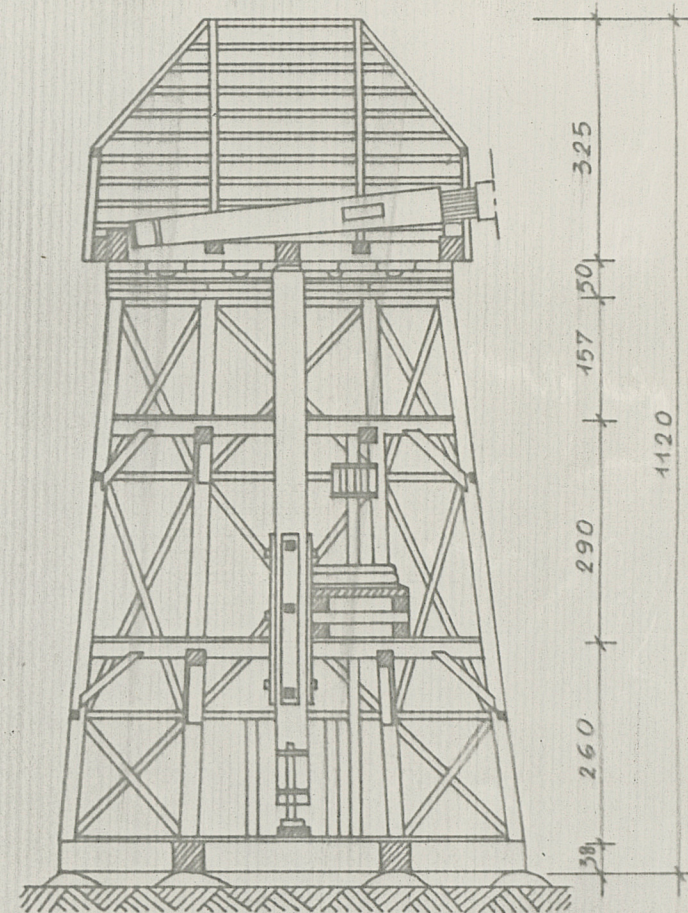
SZKIC ORIENTACYJNY
SKALA 1:25000



RZUT II KONDYGNACJI



RZUT I KONDYGNACJI



PRZEKRÓJ PIONOWY