

1. Obiekt
22/4 7061ERSKI
DOM STRZELECKI W ZESPOLE CARSKIEJ REZYDENCJI MYŚLIWSKIEJ
w zespole carskiej rezydencji w Myśliwskiej

2. Czas powstania

1904

3. Miejscowość

BIAŁOWIEŻA

4. Adres

17-230 Białowieża

ul. Parkowa 2/3

nr hipoteczny

5. Przynależność administracyjna

województwo białostockie

gmina Białowieża

6. Poprzednie nazwy miejscowości

7. Przynależność administracyjna

1 VI 1975

województwo białostockie

powiat Hajnówka

8. Właściciel i jego adres

Nadleśnictwo Białowieża

17-230 Białowieża

ul. Wojciechówka 15

9. Użytkownik i jego adres

17-230 Białowieża

ul. Parkowa 2/3

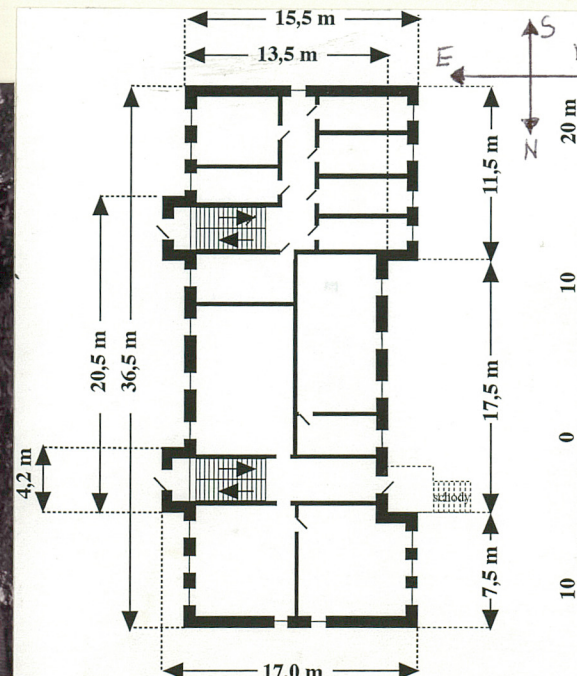
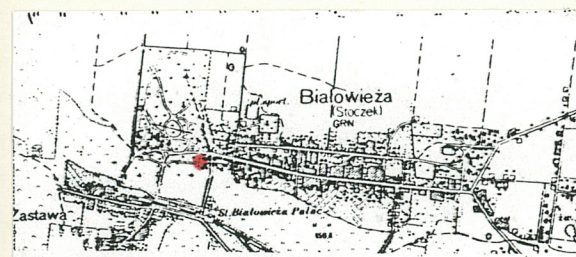
10. Rejestr zabytków

Nr

485

data

24.03.1980



12. Autorzy, historia obiektu, określenie stylu

Tworzenie obecnego zespołu myśliwskiego rozpoczęto w połowie XIX w. W roku 1890 przystąpiono do budowy pałacu i budynków towarzyszących. Dom Jegierski (Strzelecki) wybudowano w 1904 r. wg projektu architekta Nieselewicza wraz z tzw. Domem Hofmarszalskim.

13. Opis (sytuacja, materiał i konstrukcja, rzut, bryła, elewacje, wnętrze, wyposażenie, instalacje)

Budynek usytuowany przy wsch. granicy parku przy wejściu od strony wsi Stoczek. Murowany z cegły, na cokole z ciosów granitowych, nie otynkowany, dwukondygnacyjny z poddaszem. Na rzucie prostokąta z ryzalitami w elewacji wsch. i zach. Bryłę budynku obiega arkadowy gzyms wieńczący z dwukolorowej cegły. Wszystkie okna mają prostokątny wykrój zamknięty łukiem odcinkowym z ceglanyimi nadłęczami. Pod oknami pierwszej kondygnacji płyciny z cegieł ułożonych na sztorc. Pod oknami drugiej kondygnacji gzymsy parapetowe na ceglanych wspornikach. Elewacja frontowa wieloosiowa z dwoma wydatnymi ryzalitami wejściowymi. Ryzality zwieńczone schodkowymi szczytami. Część środkowa elewacji frontowej czteroosiowa. Między oknami wąskie, prostokątne płyciny zamknięte odcinkowo, biegnące przez dwie kondygnacje. Boczne części elewacji trójosiowe. Elewacja zach. wieloosiowa, niesymetryczna z dwoma ryzalitami po bokach. Ryzality zwieńczone schodkowymi szczytami. Między ryzalitami analogicznie do elewacji wsch. podłużne płyciny między oknami biegnące przez dwie kondygnacje. Elewacja płu. ma pośrodku dwuosiowy ryzalit zamknięty schodkowym szczytem. Elewacja pdu. ma pośrodku ryzalit jednoosiowy. Budynek pokryty niskim dachem czterospadowym pobitym blachą. W połaciach wsch. i zach. facjatki poddasza nakryte dwuspadowymi daszkami okapowymi z krzyżującymi się belkami w szczytach.

14. Kubatura ca 5262 m	15. Powierzchnia użytkowa (ca 537 m x 2) = ca 10	16. Przeznaczenie pierwotne Dom strzelców	17. Użytkowanie obecne pocztą i dom dziecka
18. Prace budowlane i konserwatorskie, ich przebieg i dokumentacja		19. stan zachowania (fundamenty, ściany zewnętrzne, ściany wewnętrzne, sklepienia, stropy, konstrukcje dachowe, pokrycie dachu, wyposażenie i instalacje) Obiekt z zewnątrz od frontu zachowany w dobrym stanie, na tyłach częściowo przebudowany (dobudowany taras, w miejsce okna wbudowane drzwi, jedno z okien przebudowane bez nawiązania w najmniejszym stopniu do wyglądu elewacji). Obiekt wewnątrz przebudowany.	
		20. Najpilniejsze postulaty konserwatorskie Przywrócenie pierwotnego wyglądu elewacji ogrodowej. obiektu. Naprawa uszkodzonych rynien.	

21. Akta archiwalne (rodzaj akt, numer i miejsce przechowania)

24. Uwagi różne

22. Bibliografia

M.Jankowska, Białowieża woj.białostockie. Myśliwski zespół pałacowo-parkowy. Studium historyczno-przestrzenne, PP PLZ Białystok 1982 (maszynopis).

23. Źródła ikonograficzne i fotografia (rodzaj, miejsca przechowania sygnatury)

25. Opracował

tekst mgr Tomasz Popławski 15.XI.1996
imię, nazwisko, data, podpis

plany, rysunki Jacek Wojciech Rogalewski 15.XI.1996
imię, nazwisko, data, podpis

zdjęcia fotograf. Jacek Wojciech Rogalewski 15.XI.1996
imię, nazwisko, data, podpis

miejsce przechowania negatywów ROSiOŚK w Białymstoku

Karta po wypełnieniu podlega ochronie na podstawie przepisów prawa autorskiego

26. Adnotacje o inspekcjach, informacje o zmianach (daty, imiona i nazwiska wypełniających)

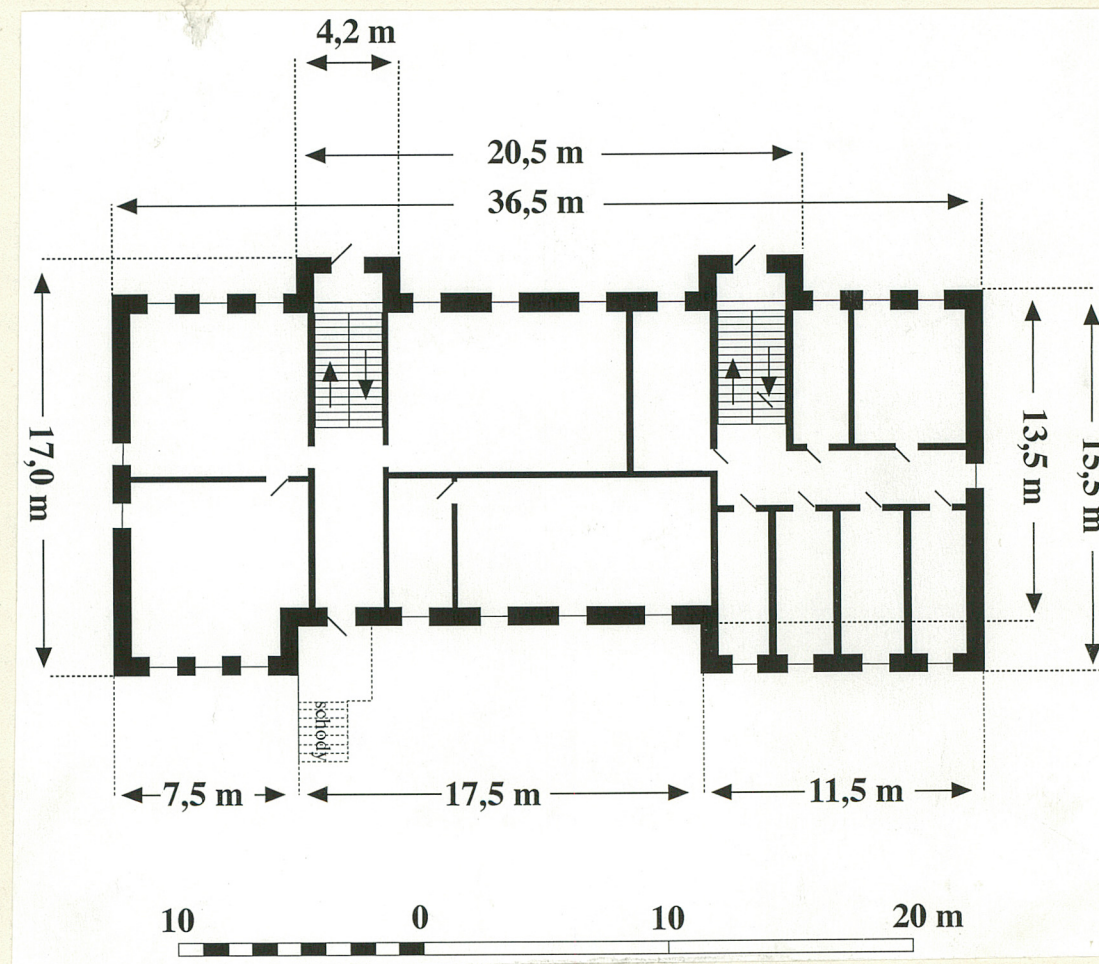
27. Załączniki

1. Miejscowość

BIAŁOWIEŻA

2. Obiekt (nazwa jak w karcie)
DOM STRZELECKI W ZESPOLE
CARSKIEJ REZYDENCJI MYŚLISZ

3. Zawartość wkładki (nazwa obiektu lub materiału uzupełniającego)



Wkładkę założył: mgr Tomasz Popławski 14.03.1997
(imie, nazwisko, data)

Miejsce przechowywania negatywów:

Jedn. W.A. Olsztyn z. 794/S/ON Z.P. Ostróda z. 662 n. 6000