

Nr 9

A

B

C

D

E

F

G

H

I

J

K

L

M

N

O

P

R

S

T

U

V

W

X

Y

Z

1. Obiekt zabytkowy

CERKIEW.

2. Miejscowość

AUGUSTOWO

3. Wiek

XIX

4. Styl

BUD. DREWNIANE

5. Kubatura m³

720

6. Powierzchnia w m²

a) zabytkowa: 144

b) użytkowa: 144

20. Przynależność administracyjna

a) województwo BIAŁOSTOCKIE

b) powiat BIELSKA PODLASKA

c) gmina AUGUSTOWO

7. Materiał budowlany

Przed zniszczeniem

Po odbudowie

11. Ilość budynków

1

14. Grunty należące do zabytku:

ha

12. Ilość kondygnacji

1

a) ogrody stylowe

13. Użytkowanie wnętrza według ilości:

b) sady i grunty uprawne

a) izb mieszkalnych

c) lasy

b) innych pomieszczeń

d) wody

c) piwnic

e) inne CMENTARZ.

0,3

21. Stacja

Nazwa stacji

Odległość od stacji w km

a) kolejowa

b) autobusowa

22. Właściciel i jego adres

PARAFIA PRAWOSŁAWNA W AUGUSTOWIE

23. Użytkownik i jego adres

JAK WYŻEJ

24. Inwestor i jego adres

JAK WYŻEJ.

8. Wyposażenie architektoniczne

15. Przeznaczenie pierwotne budynku

CERKIEW

16. Użytkowanie w latach ubiegłych

CERKIEW

17. Użytkowanie obecne

CERKIEW

18. Nadaje się do użycia na

CERKIEW.

9. Autorzy i data budowy i przebudowy

BUD. W W XIX

19. Data, rodzaj i stopień zniszczeń i odbudowy

Data

O P I S

Zniszczenia %

Odbudowa %

VIII.1939 r.

WIE ZNISZCZONY.

XI.1939 r.

" "

XII.1945 r.

XII.1959 r.

STAN OBECNY DOBRY.

25. Rejestr zabytku Nr

rok miejsce przechowywania

26. Nazwa księgi hipotecznej

27. Nr hipoteczny

28. Akta

29. Fotografie

30. Inwentaryzacja pomiarowa

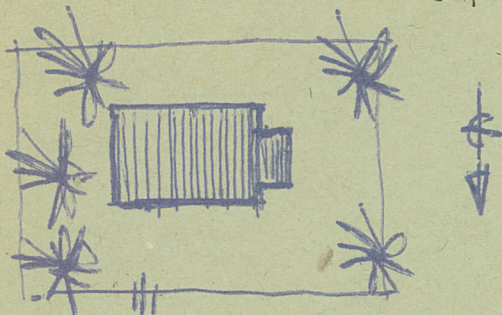
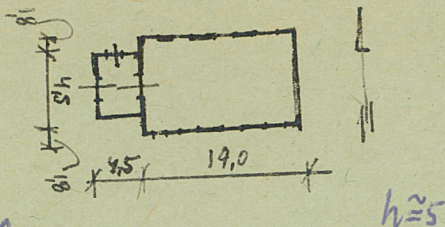
10. Udostępnienie

STABE

DOSTĘPNY

Z Y X W V U T S R P O N M L K J I H G F E D C B A Nr

31. Szkic sytuacyjny, plan schematyczny, uwagi opisowe, fotografia



< DROGA DO WIELKIEJ



32. Przebieg prac konserwatorskich

Rok	Wyszczególnienie prac	Koszt tys. zł

33. Koszty
w tys. zł

Przewidywane

Rzeczywiste

34. Inspekcje

36. Wypełnił dnia

17 IX 1958 *Adam Krawiec*

37. Sprawdził dnia