

OŚRODEK DOKUMENTACJI
ZABYTKÓW w WARSZAWIE

KARTA EWIDENCYJNA ZABYTKÓW
ARCHITEKTURY I BUDOWNICTWA

A B C D E F G H I J K L M N O P R S T U V X Y Z

BK 208

Nr 219 PODLASKIE

1. Obiekt

20/B

MAGAZYN I.

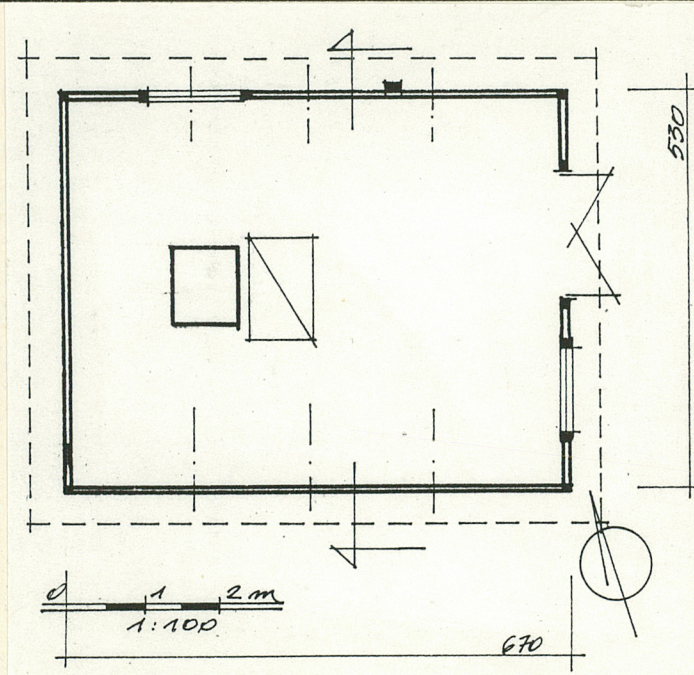
w zespole Nadleśnictwa Białowieża

2. Czas powstania

ok. 1930 r.

3. Miejscowość

BIAŁOWIEŻA



4. Adres

Białowieża
ul. Wojciechowska 4.

nr hipoteczny

5. Przynależność administracyjna

województwo białostockie

gmina Białowieża

pow. Hajnówka

6. Poprzednie nazwy miejscowości

7. Przynależność administracyjna
1 VI 1975

województwo białostockie

powiat Hajnówka

8. Właściciel i jego adres

Nadleśnictwo "Białowieża"
ul. Wojciechowska 4.
Białowieża

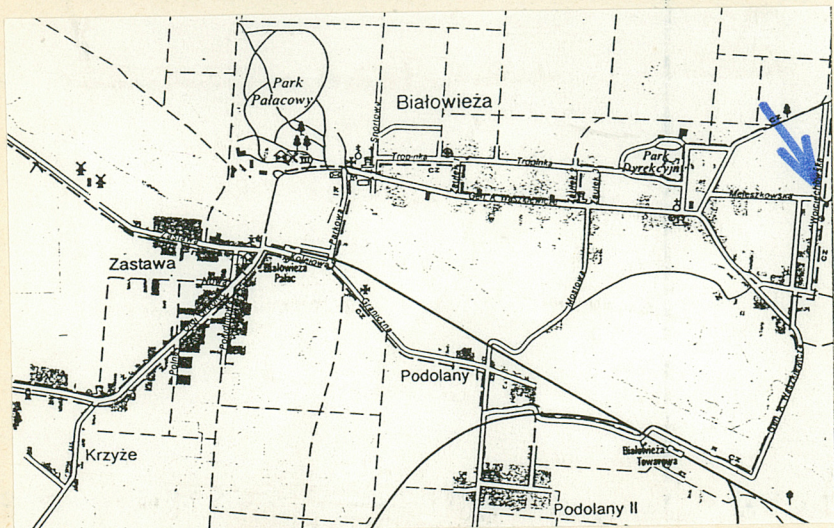
9. Użytkownik i jego adres

J.W.

10. Rejestr zabytków

Nr

data



12. Autorzy, historia obiektu, określenie stylu

- W 1925 r. rozpoczęto budowę nadleśnictwa - budynków głównego oraz mieszkalnego. Następnie gospodarczych, także naszego magazynu. Zachowany w niezmienionym stanie.
- Budownictwo gospodarcze.

13. Opis (sytuacja, materiał i konstrukcja, rzut, bryła, elewacje, wnętrze, wyposażenie, instalacje)

- Sytuacja: położony w zespole budynków, na płn. skraju Białowieży, przy ul. Wojciechowskiej, oddzielonych od ulicy pasem zieleni. Przy gospodarczym podwórzu ukształtowanym za budynkiem urzędniczym, lekko przesuniętym w kierunku wsch.. Za nim także w kierunku wsch. drugie gospodarcze podwórze związane jednak z budynkiem mieszkalnym. Budynek mieszkalny i urzędniczy leżą w jednej linii, oddalone od siebie. Podwórze prostokątne, obudowane z trzech stron /od płd.wjazd/. Magazyn nasz stoi przy jego zach. granicy razem z innym, nowym budynkiem magazynu. Przy podwórzu także stodoła /płn./ oraz trzeci magazyn. Zwrócony frontem /szczytem/ do podwórza, w kierunku wsch..
- Materiał i konstrukcja: drewniany, słupowej konstrukcji ścian. Rama obustronnie szalowana, od wewnątrz częściowo tynkowana. Podłoga drewniana, deskowa na legarach. Strop drewniany, belkowy, nagi. Więźba dachowa drewniana, krokwiowo-jętkowa. Krokwie zacięte w końcówkach belek stropowych. Między końcówkami belek deskowa "wyściółka". Stolarka drewniana, futrynowa. Okna o wym 160x90 cm, dwuskrzydłowe, sześciopolowe, w deskowym profilowanym okładzie. Drzwi o wym. 200x160 cm, dwuskrzydłowe, spongowe. Komin murowany z cegły, otynkowany, słupowy.
- Rzut: na planie prostokąta, jednoprzestrzenny.
- Bryła: parterowa, niepodpiwniczona, prostopadłościenna, nakryta dwuspadowym dachem z niewielkim okapem.
- Elewacje: wszystkie pszalowane, w części dolnej z pionowym układem desek /do podokienników/, górnej poziomym. Szczyty obite pionowo deskami "na nakładkę". Elewacja frontowa wsch. z oknem /od szczytu płd./ i szerokimi drzwiami. Elewacja płn. jednookienna, pozostałe bez podziałów.
- Wnętrze: wejście od frontu. Oświetlone trzema oknami. Z podłogą i belkowym nagim sufitem. Ściana tylna oraz częściowo boczne tynkowane. Bliżej ściany tylnej komin słupowy przy którym metalowa, mała kuchnia.
- Instalacje: elektryczna, kominowa.

14. Kubatura 140 m ³	15. Powierzchnia użytkowa 35 m ²	16. Przeznaczenie pierwotne magazyn	17. Użytkowanie obecne magazyn druków
18. Prace budowlane i konserwatorskie, ich przebieg i dokumentacja		19. Stan zachowania (fundamenty, ściany zewnętrzne, ściany wewnętrzne, sklepienia, stropy, konstrukcje dachowe, pokrycie dachu, wyposażenie i instalacje) - Podwalina zagłębiona w ziemi, spróchniała. - Ściany u dołu zawilgocone, część desek szalowania spróchniała, drewnojady, wzdlużne spękania. - Więźba dachowa i pokrycie w dość dobrym stanie - Stolarka drzwiowa i okienna ze śladami próchnicy, skrzydła zdeformowane. - Drzwi zniszczone, u dołu spróchniałe, opadające na zawiasach.	
		20. Najpilniejsze postulaty konserwatorskie Podniesienie podwalin nad poziom ziemi.	

21. Akta archiwalne (rodzaj akt, numer i miejsce przechowania)

24. Uwagi różne

22. Bibliografia

25. Opracował

tekst

mgr Jan Maraśkiewicz V. 1991 r.

imię, nazwisko, data, podpis

plany, rysunki

mgr Jan Maraśkiewicz V. 1991 r.

imię, nazwisko, data, podpis

zdjęcia fotograf.

mgr Jan Maraśkiewicz V. 1991 r.

imię, nazwisko, data, podpis

miejsce przechowania negatywów

PSOZ O/Białystok

Karta po wypełnieniu podlega ochronie na podstawie przepisów prawa autorskiego

26. Adnotacje o inspekcjach, informacje o zmianach (doty, imiona i nazwiska wypełniających)

23. Źródła ikonograficzne i fotografie (rodzaj, miejsca przechowania sygnatury)

27. Załączniki

Wkładka