

1. Obiekt

DOM MIESZKALNY NR 6

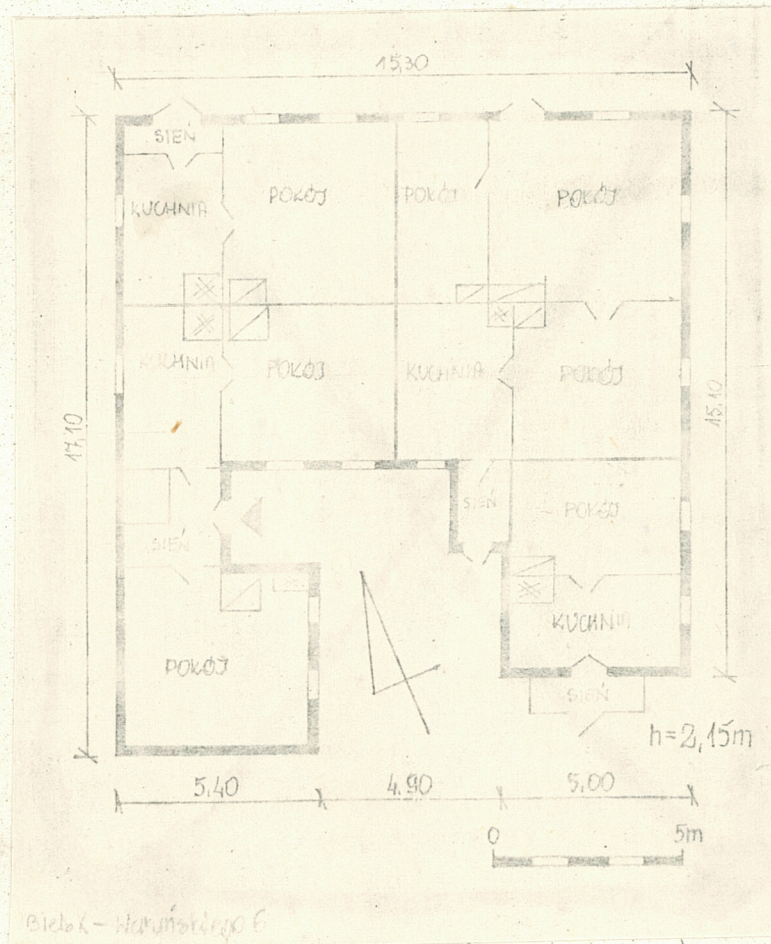
2. Czas powstania

2 ćw. XIX w.

3. Miejscowość

BIELSK PODLASKI

11. Zdjęcia, plan sytuacyjny, rzuty



4. Adres

ul. Waryńskiego 6

nr hipoteczny

5. Przynależność administracyjna

województwo białostockie

gmina Bielsk Podlaski

pow. BIELSK PODL.

6. Poprzednie nazwy miejscowości

7. Przynależność administracyjna  
przed 1 VI 1975

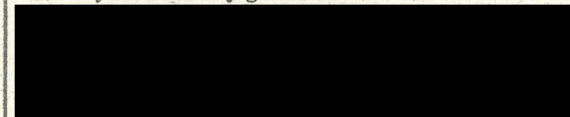
województwo białostockie

powiat Bielsk Podlaski

8. Właściciel i jego adres

Przedsiębiorstwo Gospodarki  
Komunalnej i Mieszkaniowej  
ul. Żwirki i Wigury 61  
17-100 Bielsk Podlaski

9. Użytkownik i jego adres



10. Rejestr zabytków

Nr data



12. Autorzy, historia obiektu, określenia stylu.

Autora projektu i wykonawcy nie ustalono. Dom zbudowany w 2 ćw. XIX w., najprawdopodobniej w l. 40. XIX w. Należał do Tymoszyckiego, dziedzica ze Szczytów Nowodwórow gm. Orla, który w 2. poł. XIX w. odsprzedał go Żydom. Przed 1939r. mieściły się w nim sklep bawełniany i herbaciarnia. W czasie okupacji niemieckiej była tutaj poczta i zamieszkiwali Niemcy. Dom jest obecnie własnością PGKiM w Bielsku Podlaskim, i jest użytkowany przez osoby prywatne. Obiekt był kilkakrotnie przebudowywany przez nowych właścicieli i dostosowywany do aktualnych funkcji użytkowych.

13. Opis (sytuacja, materiał i konstrukcja, rzut, bryła, elewacje, dach, wnętrze, wyposażenie, instalacje)

Sytuacja: dom położony na rogu ulic Waryńskiego i Narutowicza, w odległości ok. 2,5 m od tej pierwszej, usytuowany do niej kalenicowo. Materiał, konstrukcja, technika: dom drewniany o ścianach konstrukcji zrębowej, bez ostatków, osadzony na fundamencie kamienno-cementowym. Strop belkowy, sufit obity pilśnią. Więźba dachowa krokwiowo-Jątkowa. Dach główny dwuspadowy pokryty dachówką cementową, eternitem falistym i papą. Dachy przybudówek nakryte papą i blachą. Podłogi z desek na legarach pokryte płytą pilśniową i linoleum. Drzwi dwu- i jednoskrzydłowe. Okna dwu-, trzy- i sześciokwaterkowe, pojedyncze i dubeltowe, z ozdobnymi płycinowymi okiennicami od strony wsch. Rzut: w kształcie litery U, dom jedno- i dwutraktowy /korpus główny/. Bryła: dom jednokondygnacyjny z mieszkalnym poddaszem /nieużytkowane/, niepodpiwniczony, z przybudówkami od strony wsch. i zach. Elewacje: frontowa /pn./ 6-osiova, na dwóch osiach drzwi, na czterech okna; wsch., szczytowa 4-osiova, na osiach okna /w szczycie dwa/. Szczyt w środkowej części oszalowany poziomo na nakładkę podwójną z desek i listew, po bokach ukośnie; szczytowa zach. ogniowa, murowana z czerwonej cegły i pustaków, otynkowana, dwuosiova, na osiach okna; tylna /pd./ 2-osiova, na osiach okna /lewa przybudówka/, 4-osiova, na osiach okna i drzwi wejściowe /część środkowa/. Wnętrze: współczesne, pozbawione elementów dekoracyjnych, ściany oklejone tapetą i pomalowane. Wyposażenie i instalacje: piece nowe, kaflowe, dom wyposażony w instalację elektryczną i wodno-kan.



14. Kubatura ok. 480 m <sup>3</sup> /bez poddasza/	15. Powierzchnia użytkowa ok. 260 m <sup>2</sup> /bez poddasza/	16. Przeznaczenie pierwotne mieszkalno-handlowe	17. Użytkowanie obecne mieszkalne
18. Prace budowlane i konserwatorskie, ich przebieg i dokumentacja  po 1945 r. remont sufitów, wymiana legarów likwidacja starych pieców 1973 r.- założenie instalacji elektrycznej		19. Stan zachowania (fundamenty, ściany zewnętrzne, ściany wewnętrzne, sklepienia, stropy, konstrukcje dachowe, pokrycie dachu, wyposażenie i instalacje) Spróchniała podwalina od strony ulicy Waryńskiego i Narutowicza. Ściana ogniowa pęknięta, posiada ubytki w tynku. Przegniłe krokwie szczególnie od strony dachu pokrytej papą.	
		20. Najpilniejsze postulaty konserwatorskie Wymienić na nową spróchniałą podwalinę i niektóre belki ściann Wzmocnić ścianę ogniową oraz wymienić na nowe zniszczone krokwie.	



21. Akta archiwalne (rodzaj akt, numer i miejsce przechowywania)

24. Uwagi różne

22. Bibliografia

25. Opracował:

tekst Jerzy Tołłoczko, 10-X-1987 r. *JB*

plany, rysunki Hanna Tołłoczko, 26-X-1987 r. *H*

zdjęcia fotogr. Jerzy Tołłoczko, 10-X-1987 r. *JB*

Miejsce przechowywania negatywów

Karta po wypełnieniu podlega ochronie na podstawie przepisów prawa autorskiego.

23. Źródła ikonograficzne i fotografie (rodzaj, miejsce przechowywania, sygnatury)

26. Adnotacje o inspekcjach, informacje o zmianach itp. (daty, nazwiska wypełniających).

27. Załączniki

*1 notatka*



1. Miejscowość

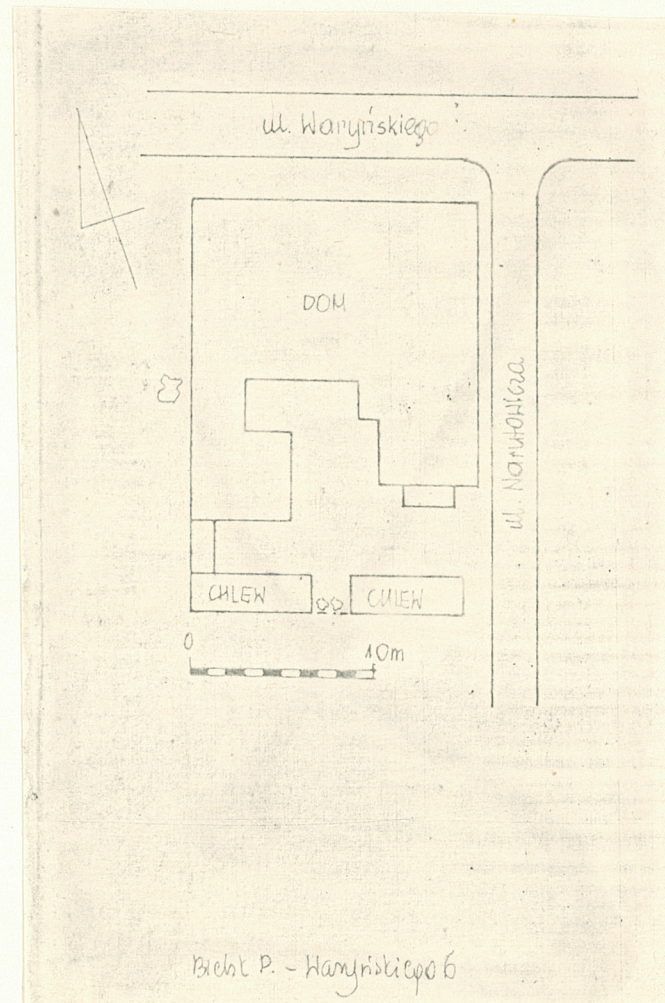
BIELSK PODLASKI

2. Obiekt (nazwa jak w karcie)

DOM MIESZKALNY NR 6

3. Zawartość wkładki (nazwa obiektu lub materiału uzupełniającego)

2 zdjęcia, orientacja i sytuacja



Wkładkę założył: Jerzy Tołłoczko  
(imię, nazwisko, data)

Miejsce przechowywania negatywów: .....

OZGraf. Z.P. Ostróda zam. 699 nakł. 23.600

Wzór ODZ 1978 r.



