

1 Obiekt

DOM MIESZKALNY OB. URZĄD POCZTOWY

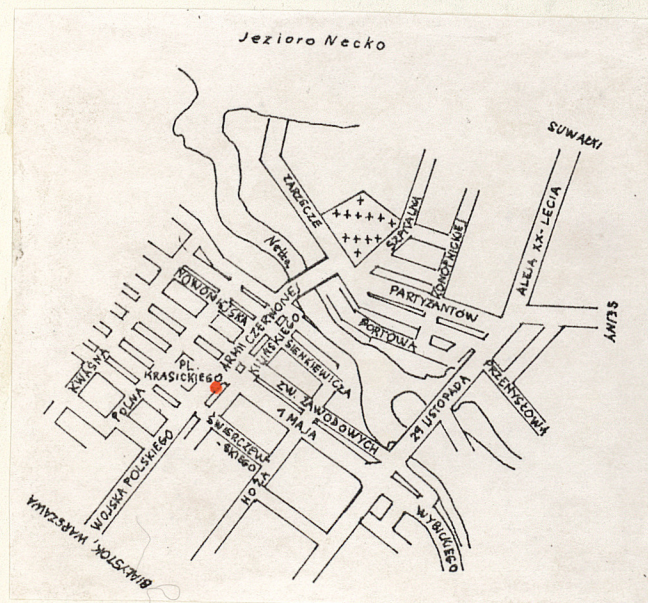
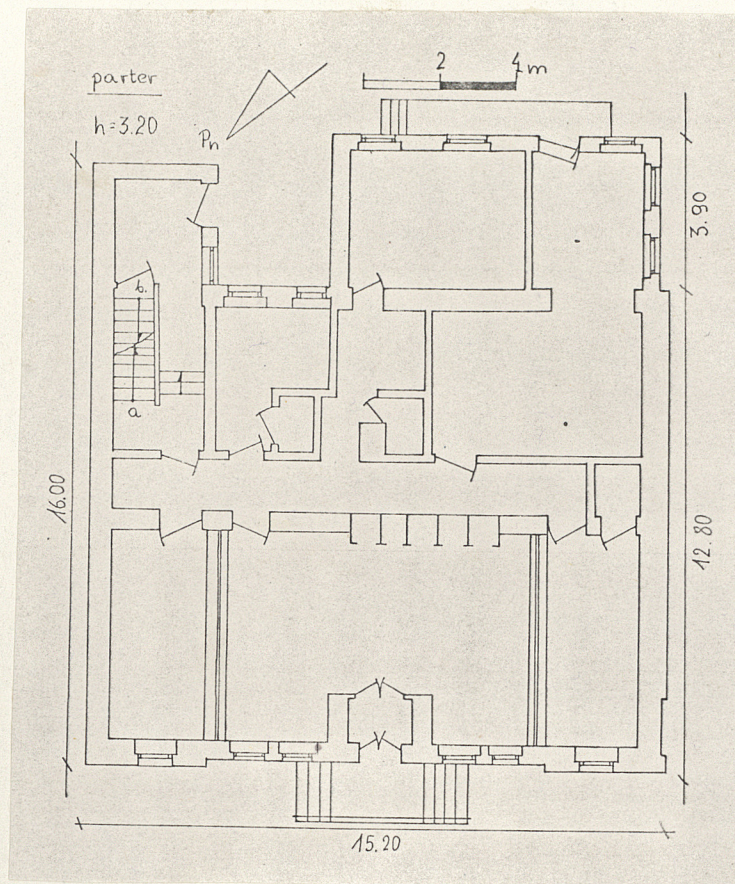
2 Czas powstania

koniec XIX w.

3 Miejscowość

AUGUSTÓW

11 Zdjęcia rzut, przekrój, sytuacja, orientacja



4 Adres: ob. Rynek Zygmunta Augusta

d. Plac J. Krasickiego 3

nr hipoteczny

5. Przynależność administracyjna

województwo suwalskie

gmina miasto

pow. Augustów

6. Poprzednie nazwy miejscowości

7. Przynależność administracyjna  
przed 1 VI 1975

województwo białostockie

powiat Augustów

8. Właściciel i jego adres

Obwodowy Urząd Poczto-  
Telekomunikacyjny, Augustów  
Pl. J. Krasickiego 3

9. Użytkownik i jego adres

Obwodowy Urząd Poczto-  
Telekomunikacyjny, Augustów  
Pl. J. Krasickiego 3

10 Rejestr zabytków

Nr 572

data 16.03.1987



Historia obiektu sprzed 1945 r.  
nie jest znana.

Dom nr 3 stoi w południowo-wschodniej pierzei placu J.Krasińskiego i jest złączony ścianami szczytowymi z dwoma sąsiednimi nr 2 i 4.

Dom jest zbudowany z cegły żółtej palonej, otynkowany do wysokości parteru od ulicy, natomiast od podwórza całkowicie.

Belki stropowe drewniane niewidoczne.

Więźba dachowa krokwiowa.

Dach dwuspadowy kryty blachą.

Podłogi częściowo betonowe pokryte wykładziną, częściowo drewniane.

Schody żelbetowe współczesne czterobiegowe równoległe z metalową balustradą, umieszczone częściowo w dobudowanej od strony podwórza klatce schodowej, częściowo w opisywanym obiekcie.

Okna różnych rodzajów, pierwotnie /zachowane na I piętrze/ trójskrzydłowe zawieszone w futrynach, na parterze od ulicy i na II piętrze od podwórza współczesne dwuczęściowe, na poddaszu od ulicy dwuskrzydłowe sześciobowe.

Rzut domu na planie prostokąta. Dom dwutraktowy z traktami biegnącymi wzdłuż osi budynku, z jednym ciągiem komunikacyjnym.

Bryła budynku znacznie zmieniona poprzez dobudowanie klatki schodowej i parterowej dobudówki.

Dom jednopiętrowy /od ulicy/ z użytkowym poddaszem, natomiast od podwórza dwupiętrowy; drugie piętro uzyskano przez nadbudowanie ściany i zmianę nachylenia połaci dachowej.

Budynek jest w całości podpiwniczony, zejście do piwnicy znajduje się w klatce schodowej.

Elewacja frontowa bardzo ozdobna. Nad skromną ścianą parteru zwieńczoną jedynie gzymsem działowym góruje bogato zdobiona ściana I piętra. Ryzality boczne pozorne umieszczone na narożach ściany dobrze czytelne poprzez zwieńczenie attykami balustradowymi. Piękny gzyms koronujący o kształcie geometrycznym uzyskany poprzez różne wysunięcie cegieł przed lico ściany i użycie cegieł fazowanych. Obramienia okienne z bogatym motywem roślinnym wykonane z czerwono-brunatnej terakoty bardzo dobrze odbijającej od ceglanej żółtawej ściany. Balkon z ozdobną metalową balustradą mimo braku oryginalnych wsporników dopełnia dekorację elewacji.



14. Kubałora	2308 m <sup>3</sup>	15. Powierzchnia użytkowa	468 m <sup>2</sup>	16. Przeznaczenie pierwotne	mieszkalne	17. Użytkowanie obecne	obiekt użytkowany jako poczta
18. Prace budowlane i konserwatorskie, ich przebieg i dokumentacja  W 1972 r. został przeprowadzony generalny remont budynku w celu przystosowania go do potrzeb urzędu pocztowego. Dokumentacja przechowywana częściowo na miejscu częściowo w placówce nadrzędnej w Białymstoku.				19. stan zachowania (fundamenty, ściany zewnętrzne, ściany wewnętrzne, sklepienia, stropy, konstrukcje dachowe, pokrycie dachu, wyposażenie i instalacje)			
				Stan bardzo dobry.			
				20. Najpilniejsze postulaty konserwatorskie			



21. Akta archiwalne (rodzaj akt, numer i miejsce przechowywania)

24. Uwagi różne

25. Opracował

tekst mgr Anna Oleszozuk, wrzesień 1986 r.

imię, nazwisko, data, podpis

plany, rysunki mgr Marta Kodym, wrzesień 1986 r.

imię, nazwisko, data, podpis

zdjęcia fotogr. mgr Anna Oleszozuk, wrzesień 1986 r.

imię, nazwisko, data, podpis

miejsce przechowywania negatywów

Biuro Dokumentacji Łabytów  
w Suwałkach

Karta po wypełnieniu podlega ochronie na podstawie przepisów prawa autorskiego

26. Adnotacje o inspekcjach, informacje o zmianach (daty, imiona i nazwiska wypełniających)

22. Bibliografia

23. Źródła ikonograficzne i fotografia (rodzaj, miejsce przechowywania, sygnatury)

27. Załączniki

3 wkładki



AUGUSTÓW

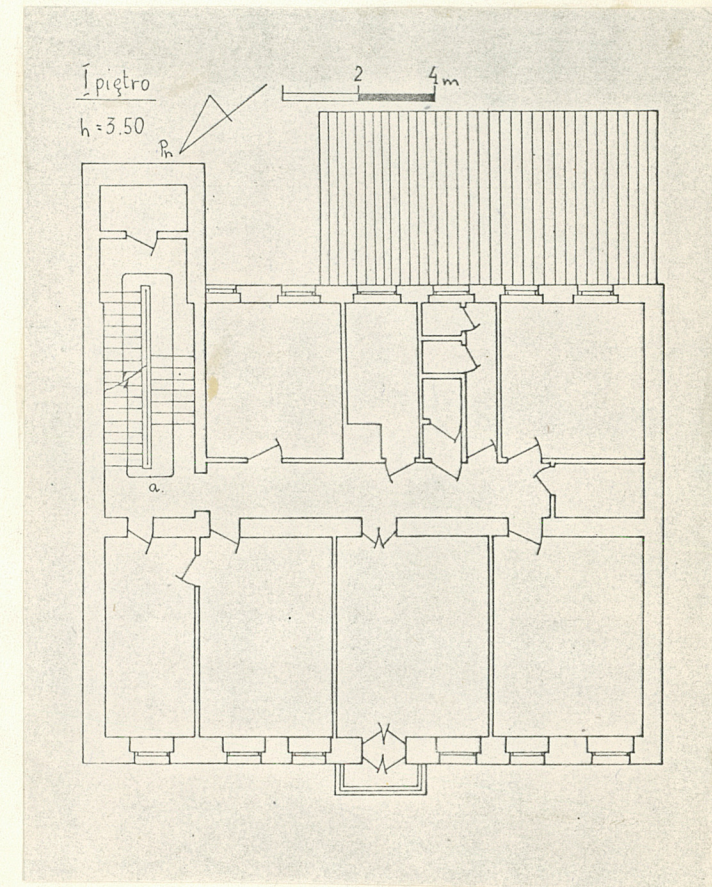
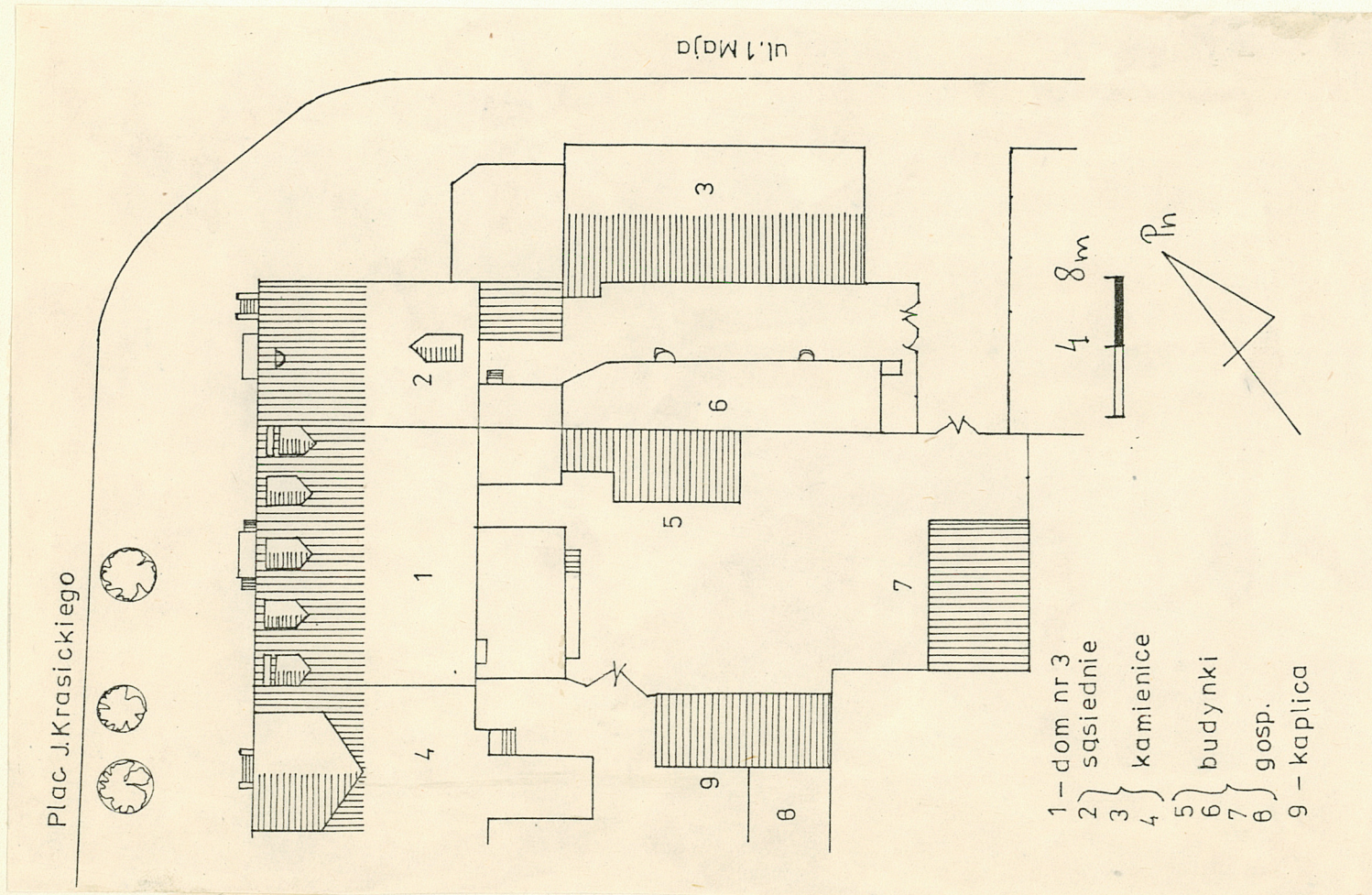
DOM MIESZKALNY ob.  
URZĄD POCZTOWY  
Plac J.Krasińskiego 3

od. tekstu z pkt 13, 1 rzut, plan sytuacyjny.

Z połaci dachowej od strony ulicy wychodzi pięć niewielkich nadbudówek z oknami doświetlającymi pomieszczenia na poddaszu.

Wnętrze całkowicie przebudowane, dostosowane do potrzeb urzędu pocztowego.

Dom posiada instalację elektryczną, wodno-kanalizacyjną i ogrzewczą.





Wkładkę założył: Marta Kodym, wrzesień 1986 r.



AUGUSTÓW

DOM MIESZKALNY ob.  
URZĄD POCZTOWY  
Plac J.Krasuckiego 3

4 zdjęcia.



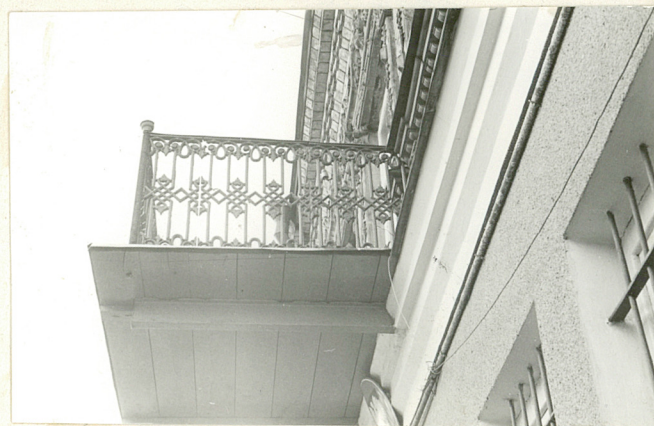
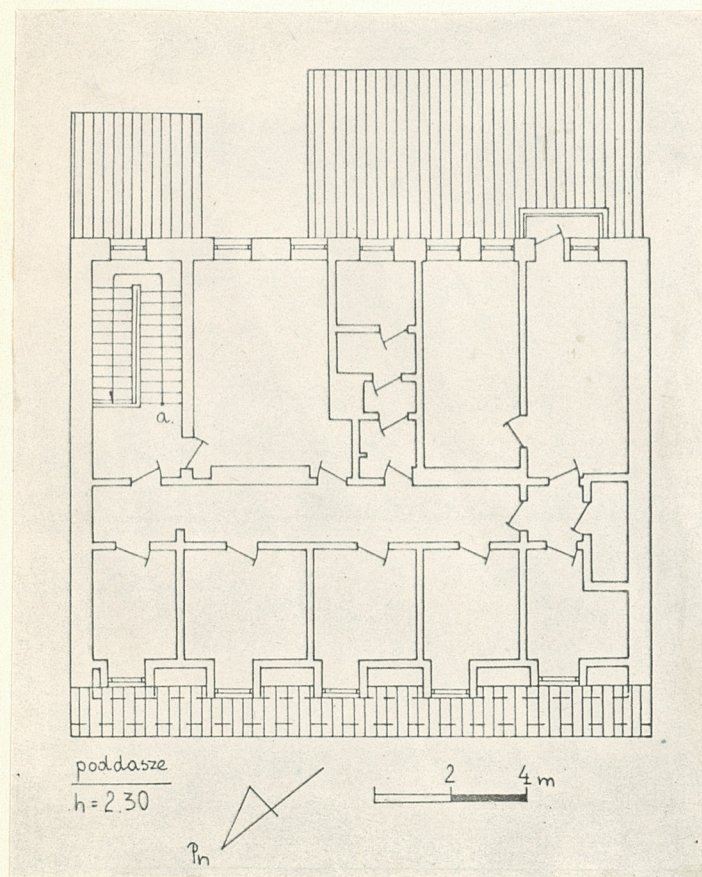
Wkładkę założył: Marta Kodym, wrzesień 1986 r.



AUGUSTÓW

DOM MIESZKALNY ob.  
URZĄD POCZTOWY  
Plac J. Krasickiego 3

1 rzut, 3 zdjęcia.



Wkładkę założył: Marta Kodym, wrzesień 1986 r.