

A B C D E F G H I J K L Ł M N O P R S T U V W X Y Z

Nr

PODLASKIE

136

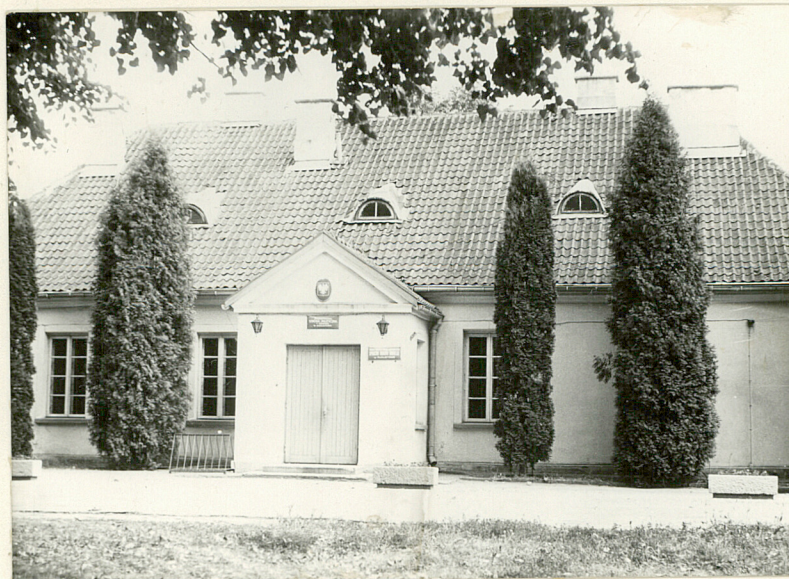
1. Obiekt **ZESPÓŁ DAWNEJ POCZTY**  
**ZAJAZD ob. SZKOŁA MUZYCZNA**

*budynek główny*

2. Czas powstania  
ok. 1830 r.

3. Miejscowość  
AUGUSTÓW

11 Zdjęcia rzut, przekrój, sytuacja, orientacja



4. Adres  
ul. Wybickiego 1  
nr hipoteczny .....

5. Przynależność administracyjna

województwo **suwalskie**

gmina **miasto**  
**pow. Augustów**

6. Poprzednie nazwy miejscowości

7. Przynależność administracyjna  
przed 1 VI 1975

województwo **białostockie**

powiat **Augustów**

8. Właściciel i jego adres

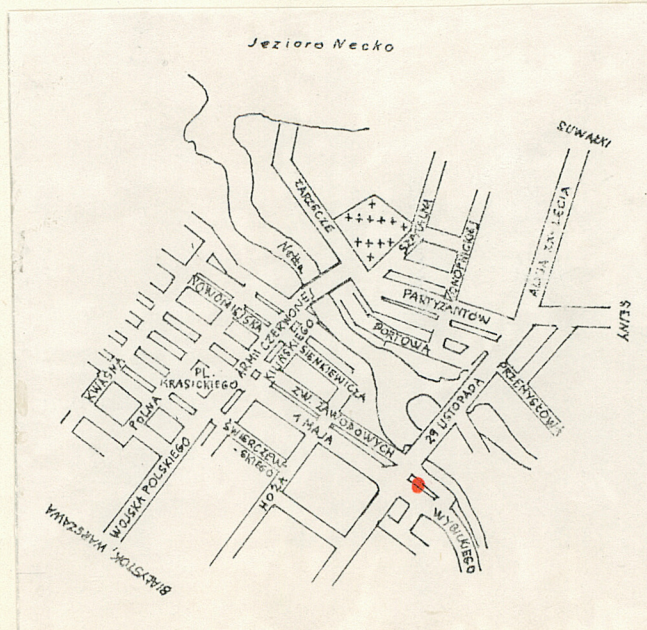
**Urząd Miasta w Augustowie**

9. Użytkownik i jego adres

**Państwowa Szkoła Muzyczna**  
**Augustów, ul. Wybickiego 1**

10. Rejestr zabytków

Nr **30** data **2.05.1979**





12. Autorzy, historia obiektu, określenia stylu.

Budynek główny należy do zespołu trzech budynków wybudowanych ok. 1830 r. według projektu Henryka Marconiego i mających służyć jako zajazd. Ten klasycystyczny zespół w czasie swojego istnienia był różnie użytkowany. Niewiele zniszczone w czasie II wojny budynki postanowiono zaadaptować na ośrodek PTTK. W 1959 r. wykonano dokumentację techniczną, na podstawie której przebudowano całkowicie wewnątrz pozostawiając jedynie ściany zewnętrzne.

13. Opis sytuacji, materiał i konstrukcja, rzut, bryła, elewacje, wewnątrz wyposażenie i instalacje

Budynek główny stojący elewacją frontową zwróconą w stronę parku dochodzącego do ul. 29 Listopada, ścianami szczytowymi zwrócony jest do oficyn, od których oddzielony jest niewielką przestrzenią zamkniętą niedużymi murkami oraz dwuskrzydłowymi metalowymi bramami.

Budynek główny murowany z cegły pełnej palonej stoi na fundamentach z kamienia polnego na zaprawie cementowo-wapiennej, nie jest podpiwniczony. Ściany poddasza murowane z gazobetonu, wewnętrzne ściany poddasza drewniane szkieletowe.

Nad parterem oraz nad poddaszem stropy Kleina.

Więźba dachowa krokwiowo-jętkowa. Poprzez zastosowanie przesuwnic na krokwiach uzyskano zmianę pochylenia połaci dachowych przy jej spadku.

Dach czterospadowy pokryty dachówką holenderką.

Podłogi drewniane z klepki dębowej.

Schody żelbetowe trójbiegowe.

Otwory okienne dwuskrzydłowe ośmioszybowe zawieszone w futrynach drewnianych, od strony dziedzińca na parterze rząd dziesięcioszybowych porte-fenêtre.

Rzut budynku na planie prostokąta z jednym ciągiem komunikacyjnym.

Budynek parterowy z użytkowym poddaszem. Pomieszczenia na poddaszu doświetlone szeregiem okien umieszczonych w nadbudówce wychodzącej z połaci dachu od strony dziedzińca oraz z połaci szczytowych.

Doświetlenie strychu poprzez trzy półokrągłe "wole oczka".

Jedyną ozdobą budynku są boniowane naroża w elewacji frontowej.

Wnętrze budynku całkowicie przebudowane, dostosowane do potrzeb szkoły muzycznej.

Dom posiada instalację elektryczną oraz wewnętrzną wodno-kanalizacyjną i ogrzewczą.



14. Kubatura

2306,4 m<sup>3</sup>

15. Powierzchnia użytkowa

382,4 m<sup>2</sup>

16. Przeznaczenie pierwotne

zajazd

17. Użytkowanie obecne

szkoła muzyczna

18. Prace budowlane i konserwatorskie, ich przebieg i dokumentacja

Kapitalny remont prowadzony od lat 60-tych i zakończony w latach 70-tych.

19. stan zachowania (fundamenty, ściany zewnętrzne, ściany wewnętrzne, sklepienia, stropy, konstrukcje dachowe, pokrycie dachu, wyposażenie i instalacje)

Stan bardzo dobry.

20. Najpilniejsze postulaty konserwatorskie

Aby zachować pierwotny wygląd bryły budynku należałoby zlikwidować nadbudówkę w dachu.



21. Akta archiwalne (rodzaj akt, numer i miejsce przechowywania)

24. Uwagi różne

25. Opracował

tekst mgr Anna Oleszczuk, lipiec 1986 r.

plany, rysunki mgr Marta Kodym, lipiec 1986 r.

zdjęcia fotogr. mgr Anna Oleszczuk, lipiec 1986 r.

miejsce przechowywania negatywów w Suwałkach

Karta po wypełnieniu podlega ochronie na podstawie przepisów prawa autorskiego

22. Bibliografia

26. Adnotacje o inspekcjach, informacje o zmianach (daty, imiona i nazwiska wypełniających)

23. Źródła ikonograficzne i fotografia (rodzaj, miejsce przechowywania, sygnatury)

27. Załączniki

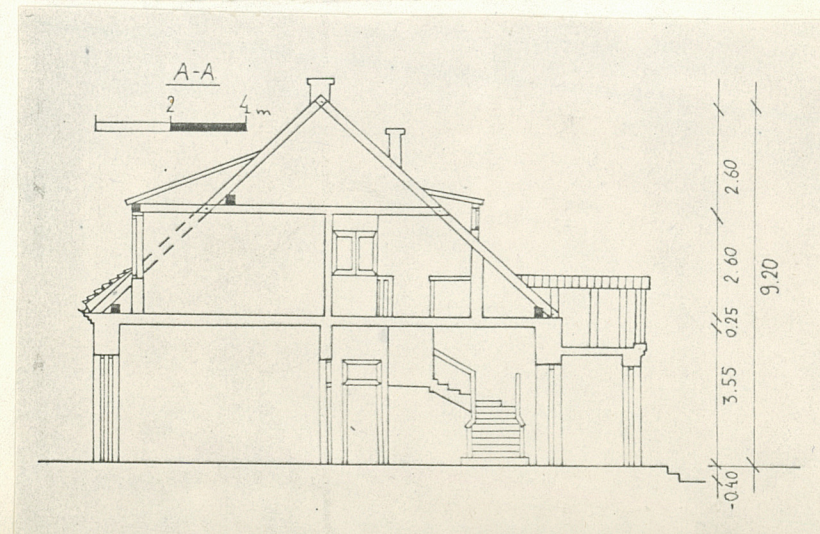
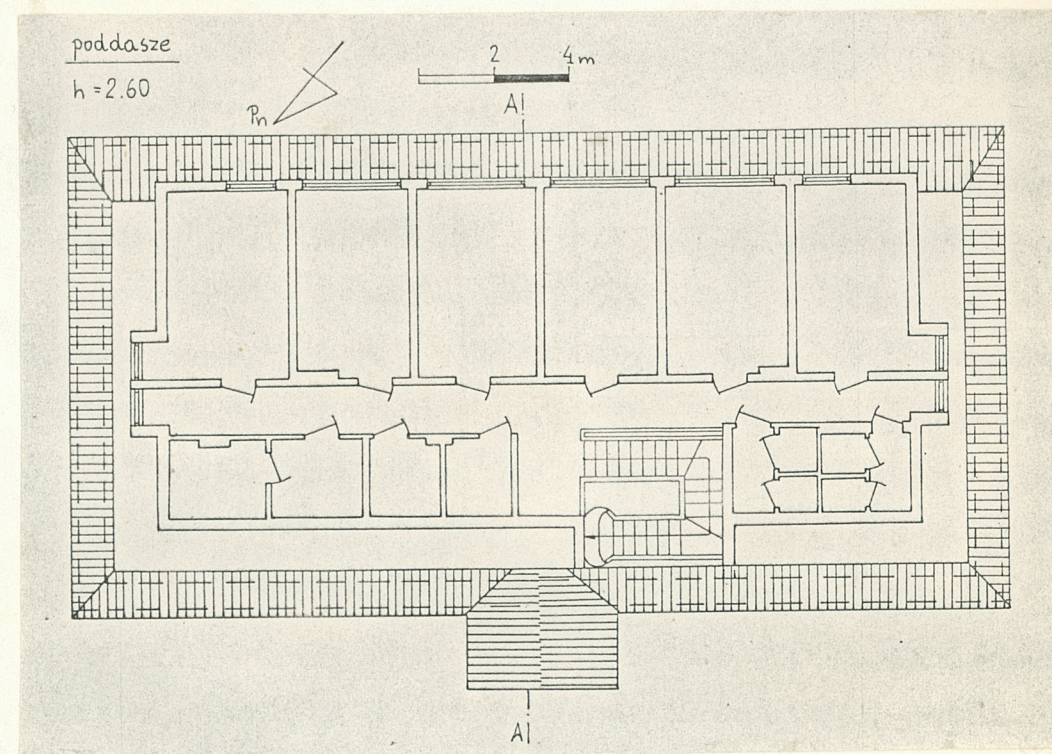
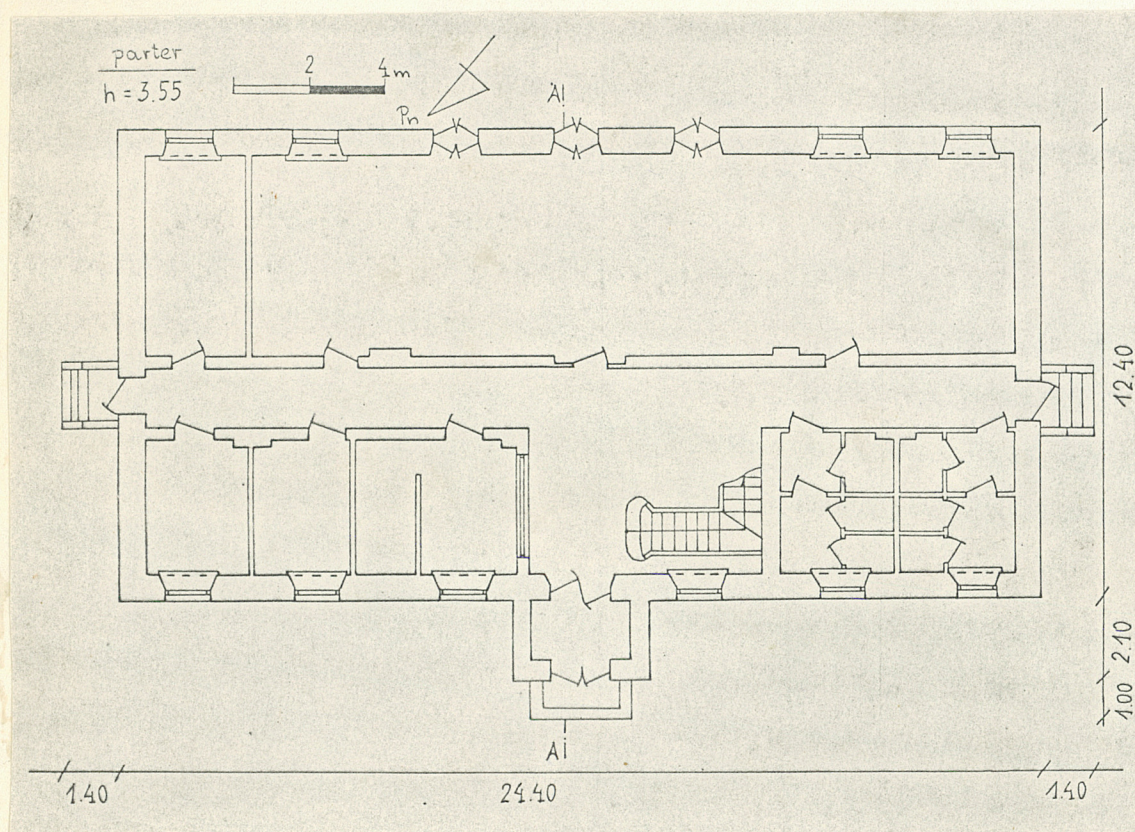
4 wkładki



AUGUSTÓW

SZKOŁA MUZYCZNA  
ul. Wybickiego 1

2 rzuty, 1 przekrój.



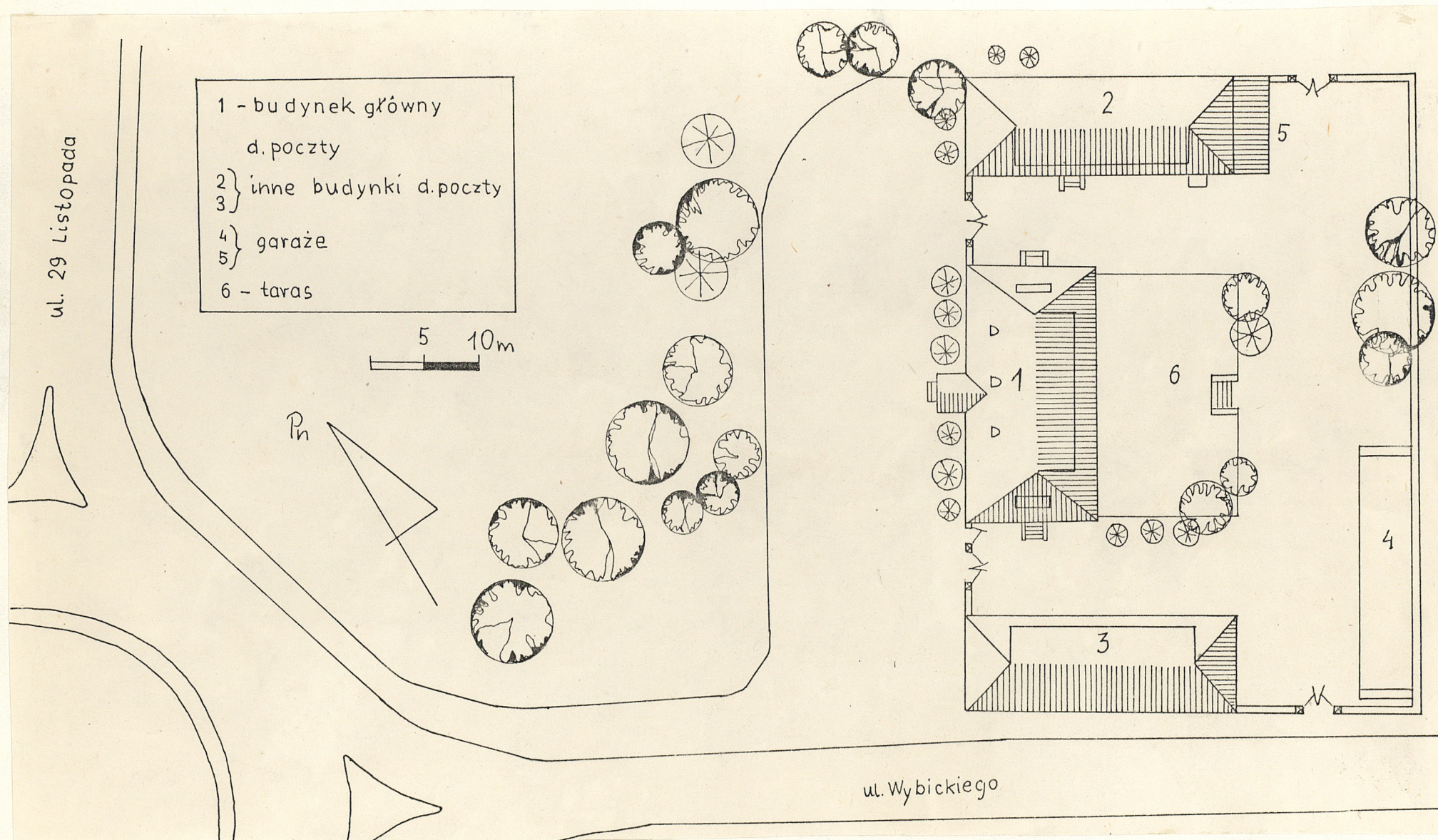
Wkładkę założył: Marta Kodym, lipiec 1986 r.



AUGUSTÓW

SZKOŁA MUZYCZNA  
ul. Wybickiego 1

plan sytuacyjny.





Wkładkę założył: Marta Kodym, lipiec 1986 r.



AUGUSTÓW

SZKOŁA MUZYCZNA  
ul. Wybickiego 1

4 zdjęcia.





AUGUSTÓW

SZKOŁA MUZYCZNA  
ul. Wybickiego 1

5 zdjęć.



Widok całego zespołu.

Wkładkę założył: Marta Kodym,  
lipiec 1986 r.

