

1 Obiekt

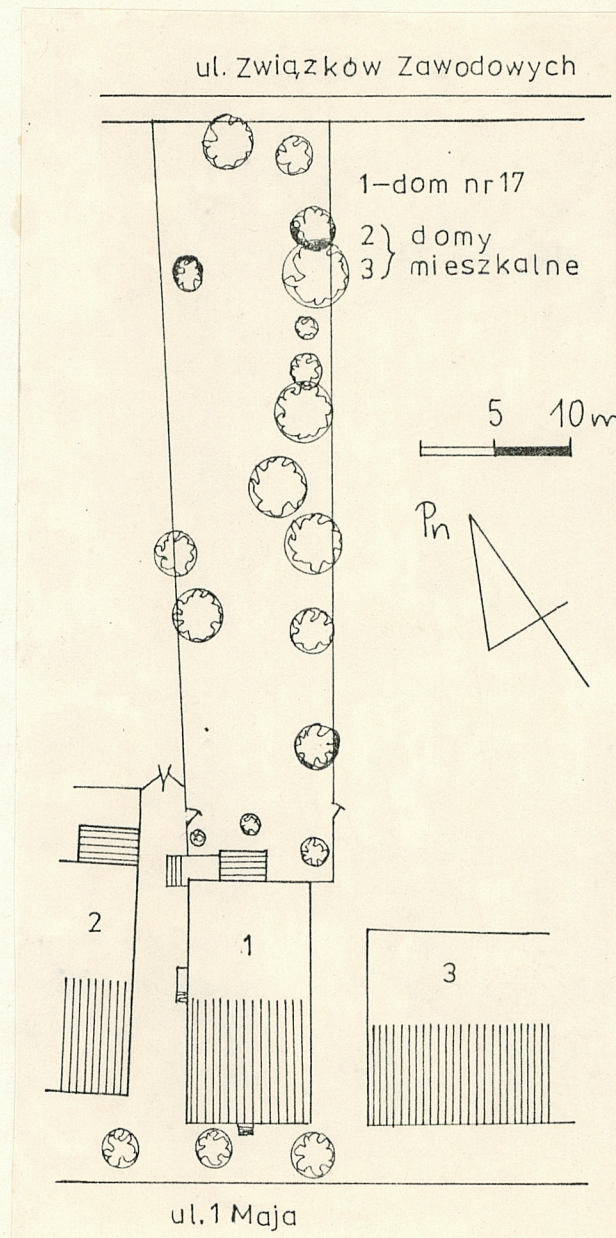
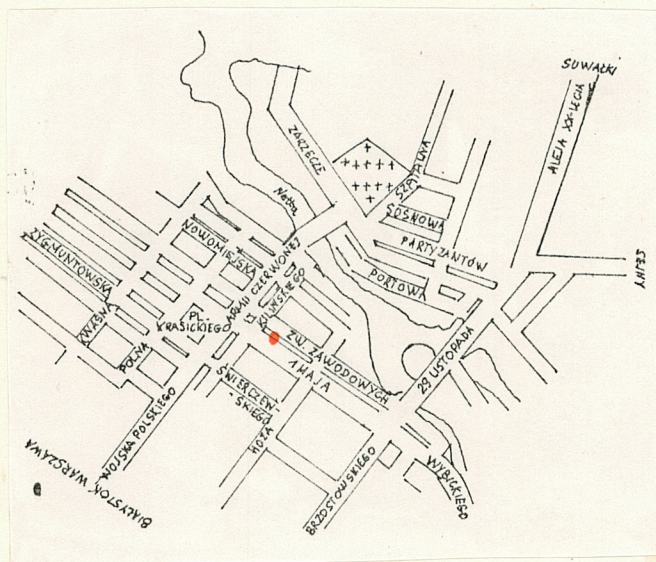
DOM MIESZKALNY

2 Czas powstania
pocz. XX w.

3 Miejscowość

AUGUSTÓW

11 Zdjęcia rzut, przekrój, sytuacja, orientacja



4 Adres

ul. 3 Maja 17

nr hipoteczny

5 Przynależność administracyjna

województwo suwalskie

gmina miasto

pow. Augustów

6 Poprzednie nazwy miejscowości

7 Przynależność administracyjna
przed 1 VI 1975

województwo białostockie

powiat Augustów

8 Właściciel i jego adres



9 Użytkownik i jego adres

2 rodziny
Sp-nia Spożywoów "Społem"

10 Rejestr zabytków

Nr data

12. Autorzy, historia obiektu, określenia stylu.

Historia obiektu sprzed 1945 r. nie jest znana. Nie wiadomo też kiedy kupił go dzisiejszy właściciel.

13. Opis (sylacja, materiał i konstrukcja, rzut, bryła, elewacje, wnętrze, wyposażenie, instalacje)

Budynek wolnostojący, znajduje się po północno-wschodniej stronie ulicy 1 Maja. Od sąsiednich budynków oddzielają go kilkumetrowe przejazdy nie zamknięte bramami.

Dom zbudowany jest z cegły pełnej palonej, otynkowany.

Belki stropowe drewniane niewidoczne, stropy otynkowane.

Więźba dachowa krokwiowa, krokwie zaczopowane w belkach wmurowanych w ściankę kolankową.

Dach od strony ulicy pokryty dachówką holenderką położoną na pozostawiony gont, od podwórza papą.

Podłogi drewniane z desek.

Schody drewniane jednobiegowe wachlarzowe z drewnianymi poręczami /a/.

Okna trójskrzydłowe zawieszone w futrynach, od strony ulicy przebudowane na witryny sklepowe.

Drzwi do sklepu dwuskrzydłowe z nadświetlem, natomiast od strony podwórza jednoskrzydłowe szalowane z nadświetlem.

Rzut na planie prostokąta. Dom ustawiony kalenicowo do drogi.

Dom parterowy z użytkowym poddaszem, w całości podpiwniczony. Wejście do piwnicy /b/ znajduje się na zewnątrz budynku.

Pomieszczenia na poddaszu doświetlone są jedynie oknami znajdującymi się w ścianach szczytowych.

Elewacja frontowa prosta, bez ozdób; elewacja od strony ogrodu nieotynkowana.

W mieszkaniu na poddaszu znajduje się piec z białych ozdobnych kafli.

Dom posiada jedynie instalację elektryczną.

<p>14. Kubatura</p> <p>690,5 m³</p>	<p>15. Powierzchnia użytkowa</p> <p>148 m²</p>	<p>16. Przeznaczenie pierwotne</p> <p>mieszkalne</p>	<p>17. Użytkowanie obecne</p> <p>mieszkalne handlowe</p>
<p>18. Prace budowlane i konserwatorskie, ich przebieg i dokumentacja</p> <p>Przystosowanie pomieszczeń na parterze na potrzeby sklepu oraz drobne remonty bieżące.</p>		<p>19. stan zachowania (fundamenty, ściany zewnętrzne, ściany wewnętrzne, sklepienia, stropy, konstrukcje dachowe, pokrycie dachu, wyposażenie i instalacje)</p> <p>Ściany zewnętrzne w stanie dobrym. Zniszczony tynk na ścianach szczytowych. Więźba dachowa dobra. Pokrycie dachu wymaga uzupełnienia.</p>	
		<p>20. Najpilniejsze postulaty konserwatorskie</p> <p>Wykonanie ekspertyzy mykologicznej ścian zewnętrznych. Naprawa tynków oraz uzupełnienie pokrycia dachu.</p>	

21. Akta archiwalne (rodzaj akt, numer i miejsce przechowywania)

24. Uwagi różne

22. Bibliografia

25. Opracował

tekst mgr Anna Oleszczuk, lipiec 1986 r.

imię, nazwisko, data, podpis

plany, rysunki mgr Marta Kodym, lipiec 1986 r.

imię, nazwisko, data, podpis

zdjęcia fotogr. mgr Anna Oleszczuk, lipiec 1986 r.

imię, nazwisko, data, podpis

miejsce przechowywania negatywów

W Suwałkach

Karta po wypełnieniu podlega ochronie na podstawie przepisów prawa autorskiego

26. Adnotacje o inspekcjach, informacje o zmianach (daty, imiona i nazwiska wypełniających)

23. Źródła ikonograficzne i fotograficzne (rodzaj, miejsce przechowywania, sygnatury)

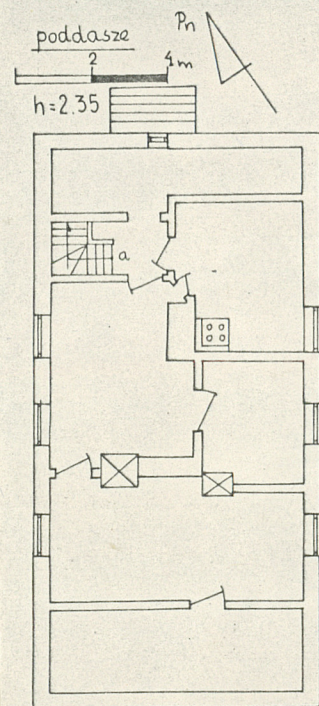
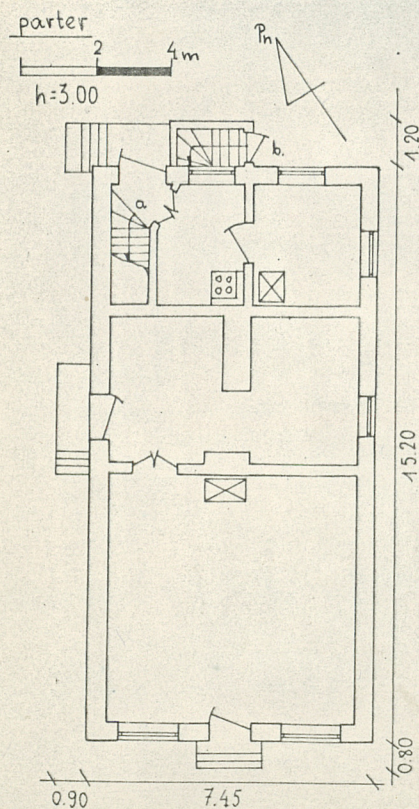
27. Załączniki

1 wkładka

AUGUSTÓW

DOM MIESZKALNY
ul.1 Maja 17

2 rzuty, 4 zdjęcia.



Wkładkę założył: Marta Kodym, lipiec 1986r.