

1 Obiekt

DOM MIESZKALNY

2. Czas powstania

1911 r.

3 Miejscowość

AUGUSTÓW

11 Zdjęcia rzut, p



4 Adres

ul. 3 Maja 12

nr hipoteczny zd 861

5 Przynależność administracyjna

województwo suwalskie

gmina miasto

pow. AUGUSTÓW

6 Poprzednie nazwy miejscowości

7 Przynależność administracyjna
przed 1 VI 1975

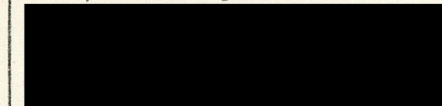
województwo białostockie

powiat Augustów

8 Właściciel i jego adres



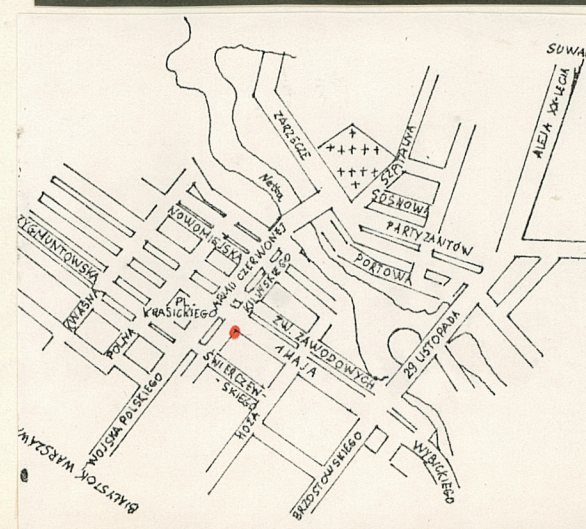
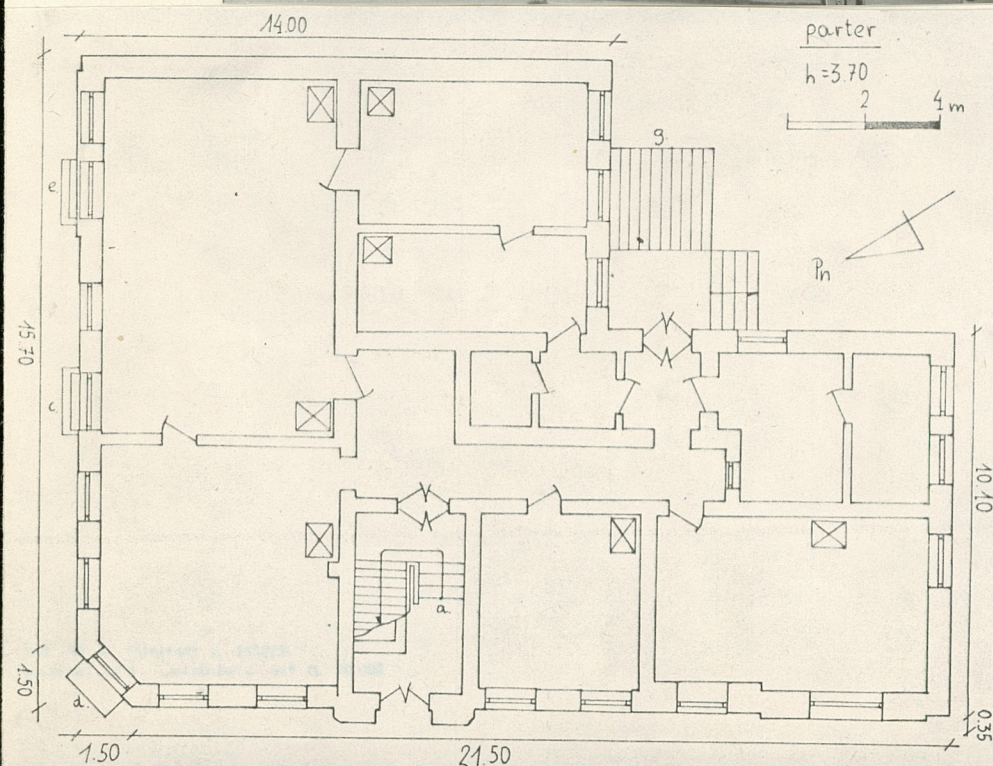
9 Użytkownik i jego adres



10 Rejestr zabytków

Nr 569

data 16.03.1987



12. Autorzy, historia obiektu, określenia stylu.

Dom został wybudowany przez ojca obecnej właścicielki, [REDACTED]. Projektantem domu był inż. Błażej Stolarski, który w tym czasie był zaangażowany do budowy kościoła. Przed uzyskaniem niepodległości w domu tym mieściła się szkoła rosyjska. W okresie okupacji został zajęty przez wojsko niemieckie i został przebudowany wewnątrz. Po zakończeniu wojny oprócz właścicielki zamieszkało w domu kilka rodzin. Od kilku lat cały parter domu został wydzierżawiony Muzeum Okręgowemu w Suwałkach Oddziałowi w Augustowie i znajdują się tu zbiory etnograficzne.

13. Opis (sytuacja, materiał i konstrukcja, rzut, bryła, elewacje, wnętrze wyposażenie instalacje)

Dom stoi na skrzyżowaniu ulic 1 Maja i P. Ściegiennego. Od następnej posesji przy ul. P. Ściegiennego oddziela go niewielki ogródek ogrodzony płotem drewnianym sztachetowym, przy ul. 1 Maja kilkumetrowa przerwa oddziela go od następnego budynku.

Dom zbudowany jest z cegły palonej czerwonej.

Belki stropowe drewniane niewidoczne. Stropy otynkowane.

Więźba dachowa krokwiowo-jętkowa wzmocniona / od strony ul. 1 Maja / konstrukcją stolcową.

Dach dwuspadowy kryty papą / pierwotnie dachówką cementową /.

Podłogi drewniane z desek.

Schody / do wysokości pierwszego piętra / betonowe wyłożone marmurem kieleckim, dwubiegowe równoległe metalowymi odlewanyimi tralkami i drewnianą balustradą.

Okna trójskrzydłowe zawieszona w futrynach drewnianych.

Drzwi wejściowe dwuskrzydłowe filongowe bogato zdobione. Drzwi od podwórza / dawne kuchenne / wymienione na dwuskrzydłowe płycinowe.

Rzut budynku na planie litery L. Budynek dwutraktowy z traktami przebiegającymi wzdłuż osi budynku. Pierwotnie z jednym ciągiem komunikacyjnym obsługującym cały budynek.

Budynek dwukondygnacyjny, częściowo podpiwniczony. Wejście do piwnic znajduje się na zewnątrz budynku / g / przykryte jednospadowym dachem krytym blachą.

Poddasze w skrzydle południowo-zachodnim wykorzystane na mieszkanie.

Elewacje od strony obu ulic bogato zdobione. Na obu skrajach budynku znajdują się ryzality boczne pozorne. Jeden z nich / od ul. 1 Maja / zwieńczony jest prostą attyką. Ścięte naroże domu także zwieńczone jest attyką lecz inną w kształcie. W ryzalicy fasady głównej / od ul. P. Ściegiennego / znajduje się wejście do domu i klatka schodowa. Ryzalit ten zwieńczony jest balkonem.

Parter domu do wysokości gzymsu działowego ma boniowaną ścianę. Okna na piętrze obwiedzione są ozdobnym obramowaniem i zwieńczone gzymsem nadokiennym. Gzyms koronujący ozdobiony geometrycznym kostkowym wzorem. Trzy balkony podtrzymywane betonowymi ozdobnymi wspornikami mają piękne odlewane w metalu balustrady.

14. Kubatura 2926 m ³	15. Powierzchnia użytkowa 595 m ²	16. Przeznaczenie pierwotne mieszkalne	17. Użytkowanie obecne mieszkalne i muzealne /sale wystawiennicze/
18. Prace budowlane i konserwatorskie, ich przebieg i dokumentacja W latach 80-tych wymiana pokrycia dachu, założenie kanalizacji.		19. stan zachowania (fundamenty, ściany zewnętrzne, ściany wewnętrzne, sklepienia, stropy, konstrukcje dachowe, pokrycie dachu, wyposażenie i instalacje) Stan zachowania bardzo dobry.	
		20. Najpilniejsze postulaty konserwatorskie Konserwacja drzwi wejściowych.	

21. Akta archiwalne (rodzaj akt, numer i miejsce przechowywania)

22. Bibliografia

23. Źródła ikonograficzne i fotografia (rodzaj, miejsce przechowywania, sygnatury)

24. Uwagi różne

25. Opracował

tekst mgr Anna Oleszczuk, lipiec 1986 r.

plany, rysunki mgr Marta Kodym, lipiec 1986 r.

zdjęcia fotogr. mgr Anna Oleszczuk, lipiec 1986 r.

miejsce przechowywania negatywów

Karta po wypełnieniu podlega ochronie na podstawie przepisów prawa autorskiego

26. Adnotacje o inspekcjach, informacje o zmianach (daty, imiona i nazwiska wypełniających)

27. Załączniki

4 wkładki

AUGUSTÓW

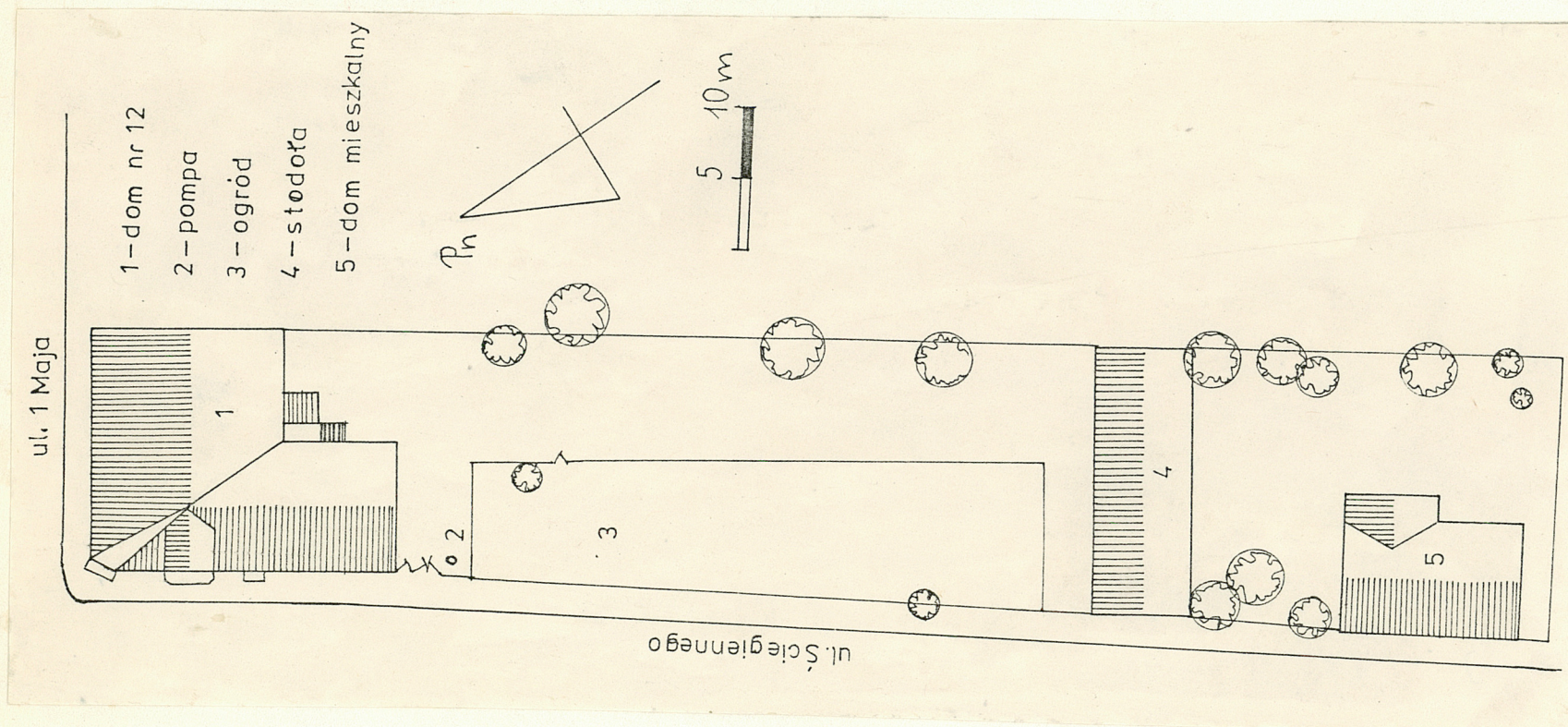
DOM MIESZKALNY
ul. 1 Maja 12

cd. tekstu z pkt 13, plan sytuacyjny.

Wnętrze domu kilkakrotnie przebudowywane, widoczne ślady po byłych drzwiach /c,d,e/ jak również dobudowane drewniane schody na poddasze /b/ pierwotnie nie istniejące w tym miejscu.

Nad wejściem głównym znajdują się dwa otwory okienne doświetlające klatkę schodową, w których ułożenie szczeblin daje różnego rodzaju kwatery o kształtach geometrycznych dodatkowo podkreślonych kolorowym szkłem.

Dom posiada instalację elektryczną i wewnętrzną wodno-kanalizacyjną.

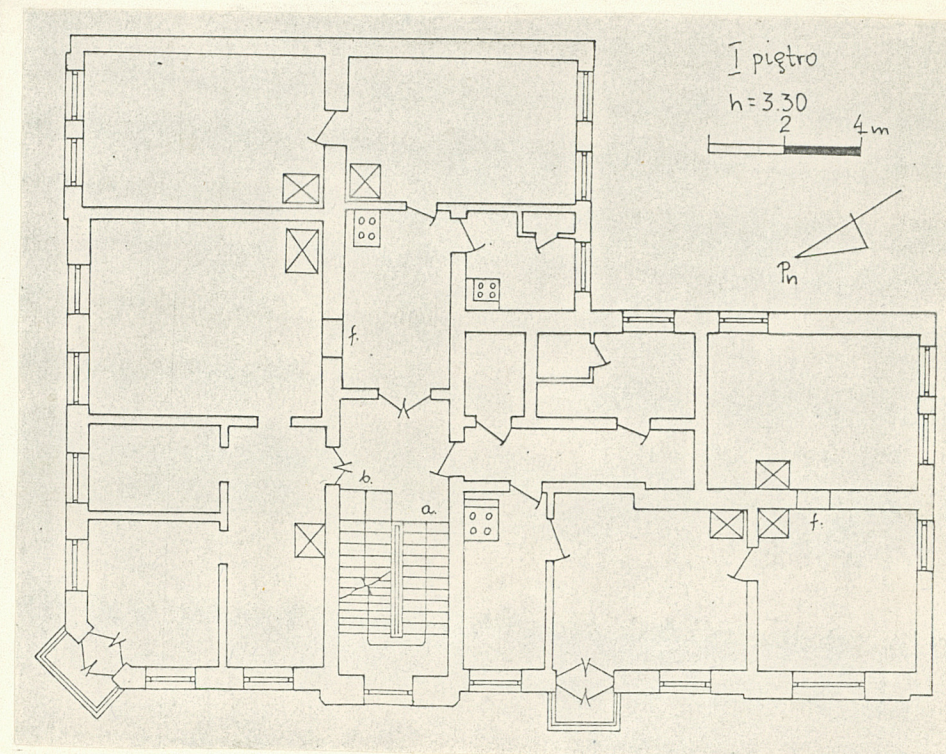


Wkładkę założył: Marta Kodym, lipiec 1986 r.

AUGUSTÓW

DOM MIESZKALNY
ul.1 Maja 12

2 zdjęcia, 1 rzut.

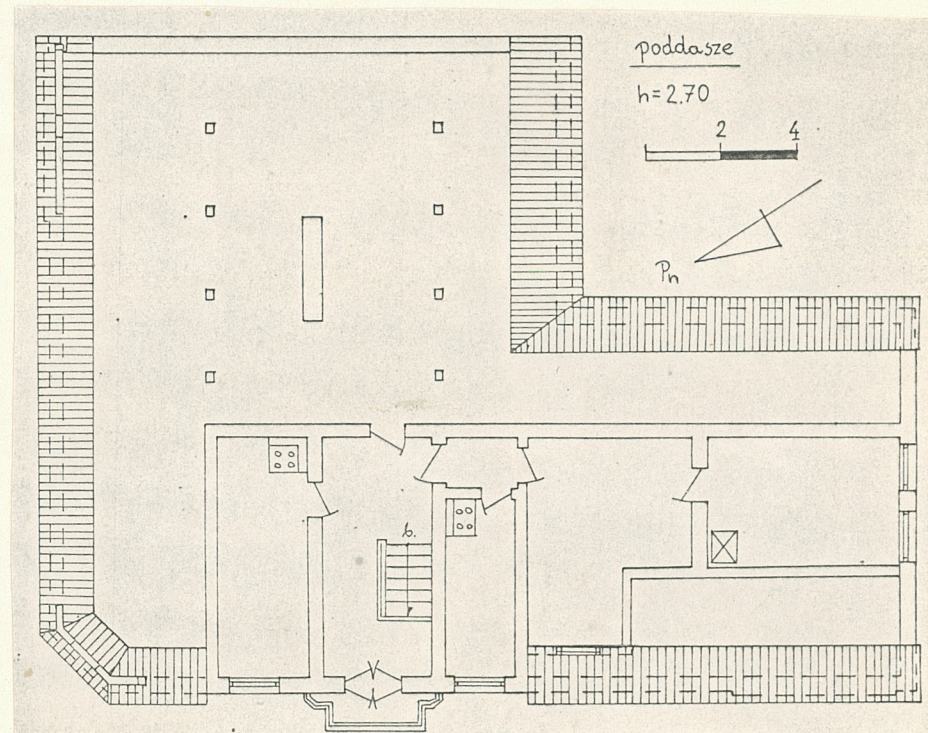


Wkładkę założył: Marta Kodym, lipiec 1986 r.

AUGUSTÓW

DOM MIESZKALNY
ul.1 Maja 12

1 rzut, 2 zdjęcia.



Wkładkę założył: Marta Kodym, lipiec 1986 r.

AUGUSTÓW

DOM MIESZKALNY
ul.1 Maja 12

3 zdjęcia.



Wkładkę założył: Marta Kodym, lipiec 1986 r.