

# KARTA CMENTARZA

NR 14096

**Z**

<b>A</b> 1. Miejscowość <p>RZĄCE</p>	6. Nazwa cmentarza (ew. nazwa dawna) <p>CMENTARZ Z I WOJNY ŚWIATOWEJ</p>	<b>B</b> 13. Najstarszy istniejący nagrobek (data) <p>1914 R.</p>	15. Groby o znaczeniu historycznym lub osób szczególnie zasłużonych <p>SPOCZYWA TU ok. 100 ŻOŁNIERZY ARMII NIEMIECKIEJ. ZACHOWANA CZĘŚĆ DĘBOWEGO KRZYŻA, NA KTÓREGO POPRZECZNYM RAMIENIU WYRYTY NAPIS: "PRO PATRIA", NIŻEJ NA PIONOWYM RAMIENIU: "1914-1915 nr 39"</p>
2. Gmina <p>SOKOLY pow. WYSOKOMAZOWIECKI</p>	7. Cmentarz dawny <input checked="" type="checkbox"/> TAK Cmentarz nowy (po 1945 r.) <input checked="" type="checkbox"/> NIE	14. Istniejąca dokumentacja cmentarza i miejsce jej przechowywania <p>Plan aktualny</p> <p>NIE ODNALEZIONO</p> <p>Plan dawny</p> <p>NIE ODNALEZIONO</p>	
3. Adres cmentarza <p>RZĄCE</p>	8. Data założenia <p>1914 R.</p>	<p>Inne materiały archiwalne</p> <p>NIE ODNALEZIONO</p>	
4. Poprzednie nazwy miejscowości <p>RZĄCE</p>	9. Przynależność wyznaniowa: obecna — dawna —		
5. <u>(Nie) czynny</u> ew. podstawa zamknięcia	10. Powierzchnia w ha: ogólna — <input type="text" value="0,02 ha"/> wolna — <input type="text"/>		
11. Położenie cmentarza <p>CMENTARZ POBOŻONY 14 OK. 300m. NA PN OD DROBI RYKACZE - JABŁON, NA POLU P. JERZEGO MOCZYDŁOWSKIEGO</p>		16. Bibliografia <p>NIE ODNALEZIONO</p>	
12. Uwagi Ter. Org. Adm. Państwowej <p>UWAG BRAK</p>		17. Uwagi użytkownika <p>BRAK</p>	

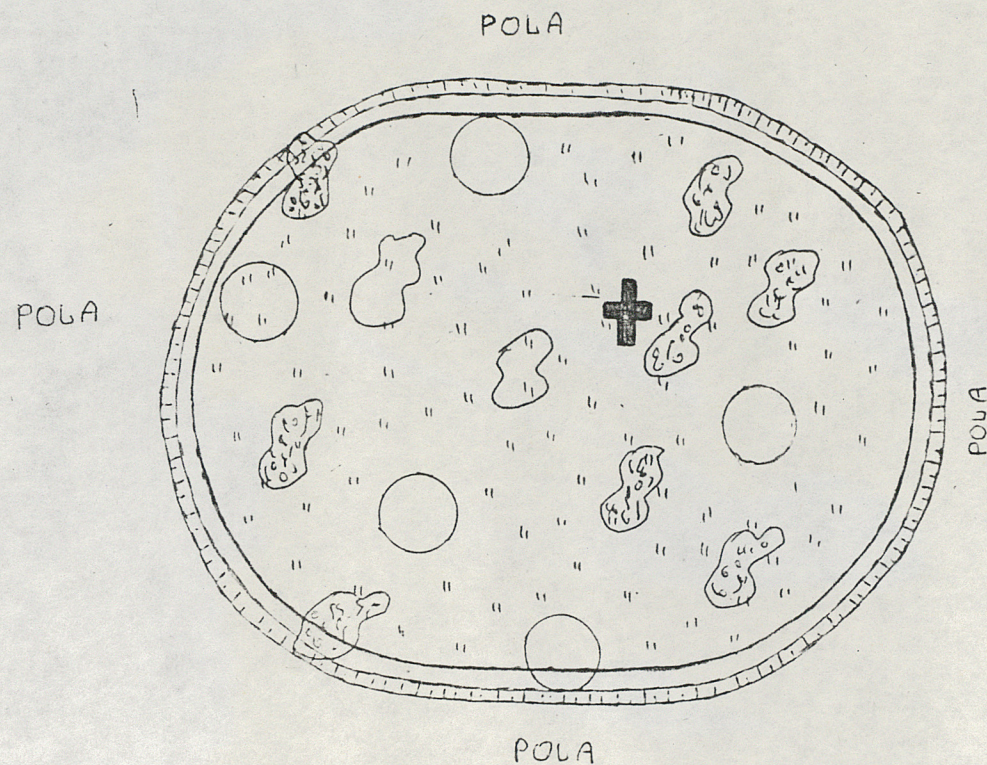


<b>C</b> 18. <b>ELEMENTY CMENTARZA</b>		Czy istnieje	I L O S C				
			Do XVIII w.	1 poł. XIX w.	2 poł. XIX w.	1 poł. XX w. (do 1945 r.)	2 poł. XX w.
Mur ogrodzeniowy		NIE					
Brama I-yl		NIE					
Kościół		NIE					
Kaplica I-el		NIE					
Nagrobki:	wolnostojące	NIE					
	przyścienne	NIE					
	płyty	NIE					
Mogiły		NIE					
Inne elementy		ZACHOWANA CZĘŚĆ KRZYŻA DĘBOWEGO Z NAPISEM					
19. Które obiekty wpisane są do rejestru zabytków <i>cmentarz - A-441/91</i>							
20.	STARODRZEW	Ilość	<input type="checkbox"/> pnia w cm	Stan zdrowotny			
lipa							
kasztanowiec			STARODRZEW NIE WYSTĘPUJE				
jesion							
tuja (żywotnik)							
21. Czy na terenie cmentarza znajdują się zarejestrowane pomniki przyrody ew. aleje NIE							
22. Ogólny stan zachowania zieleni na cmentarzu CMENTARZ ZAROSNIĘTY BZEM , WYSTĘPUJE WIERZBA , BAZOZA , JARZĘBINA OSIKA							
23. Charakter rozplanowania cmentarza CMENTARZ W FORMIE KOPCA ZIEMNEGO OBWIEDZONEGO ROWEM I NIEWIELKIM WĄBEM							
24. Czytelność układu cmentarza: — całość CZYTELNA — kwater BRAK — nagrobków i mogił							
25. Ogólny stan zachowania cmentarza (nagrobków i drzewostanu)							
26. Istniejące zagrożenia BRAK							
27. Wnioski w zakresie prac: — porządkowych — remontowych — konserwatorskich OZNAKOWANIE INFORMACYJNE							
28. Wnioski w zakresie niezbędnej dokumentacji: — poszczególnych nagrobków — ewidencji całości cmentarza — studium historycznego W RAMACH OGÓLNEGO OPRACOWANIA CMENTARZY I MOGIŁ I WOJNY ŚWIATOWEJ — ewentualnie dokum. projektowej WOJ. ŁOMŻYŃSKIEGO							
29. Inne uwagi służb konserwatorskich						30. Wypełnił: Ewa Szerzeń Data: VI 1989 r.	

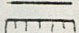


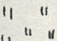





RZĄCE, gm. SOKOŁY  
CMENTARZ Z I WOJNY ŚWIATOWEJ

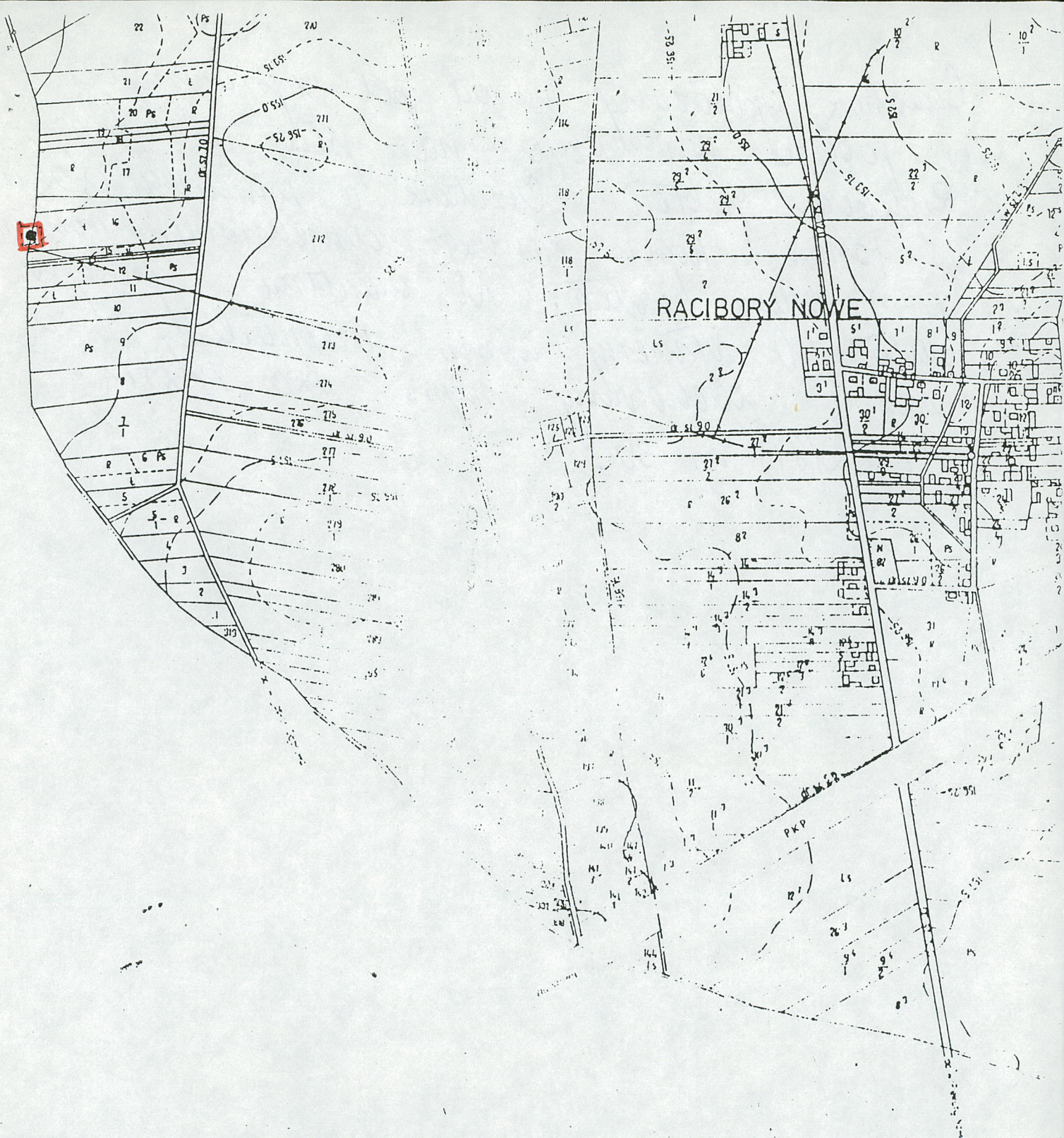


LEGENDA:

-  - RÓW I WAŁ ZIEMNY
-  - CZĘŚĆ KRZYŻA DĘBOWEGO  
Z NAPISEM
-  - DRZEWA PONIŻEJ  $\varnothing$  60 cm
-  - TRAWA
-  - KRZEWY

szkic: skala 1:300





RZĄCE gm. SOKOLY

CMENTARZ z I woj. ŚWIATOWEJ

NR. DZIAŁKI 16

POW. 0,02 ha

SKALA 1:10000

■ - CMENTARZ

--- GRANICA OCHRONY KONSERWATORSKIEJ



Cmentarz położony wśród pól uprawnych  
w pobliżu wsi Rogo na ptn. od drogi  
Rybkacze Gabcze. Cmentarz o powierzchni 0,02 ha  
w formie kopca ziemnego otoczonego rowem  
i murem kamiennym. Na cmentarzu spoczywa  
około 100 żołnierzy armii niemieckiej, na  
których zachowany napis "PRO PARTIA"  
1914-1915 nr. 39.





WIDOK OGÓLNY CMENTARZA  
OD STRONY PÓŁNOCNEJ