

Województwo **Podlaskie**
ŁOMŻYŃSKIE

KARTA CMENTARZA

NR 14058



A 1. Miejscowość
CZYŻEW CHRAPKI

2. Gmina
CZYŻEW OSADA
pow. WYSOKOMAZOWIECKI

3. Adres cmentarza
Czyżew Chrapki
ul. Mazowiecka

4. Poprzednie nazwy miejscowości
od XIII w: Czyż, Czyżewo

5. (Nie) czynny
ew. podstawa zamknięcia

6. Nazwa cmentarza (ew. nazwa dawna)
cmentarz wojenny z I wojny sw.
/żołnierze rosyjscy i niemieccy/

7. Cmentarz dawny ☒ tak
Cmentarz nowy (po 1945 r.) ☐

8. Data założenia
1915 r.

9. Przynależność wyznaniowa:
obecna -
cm. wojenny
dawna -

10. Powierzchnia w ha:
ogólna -
wolna -

B 13. Najstarszy istniejący nagrobek (data)
brak nagrobków

14. Istniejąca dokumentacja cmentarza i miejsce jej przechowywania

Plan aktualny
nie odnaleziono

Plan dawny
nie odnaleziono

Inne materiały archiwalne
nie odnaleziono

15. Groby o znaczeniu historycznym lub osób szczególnie zasłużonych
nie ustalono

- wg wykazów 9 osób?

11. Położenie cmentarza na pn-wsch skraju osady przy drodze wylotowej w stronę Wysokiego Maz. Teren płaski, po przeciwnej stronie drogi parterowa zabudowa mieszkalna, wokół cmentarza łąki. Oddalony od centrum o ok. 2,5 km.

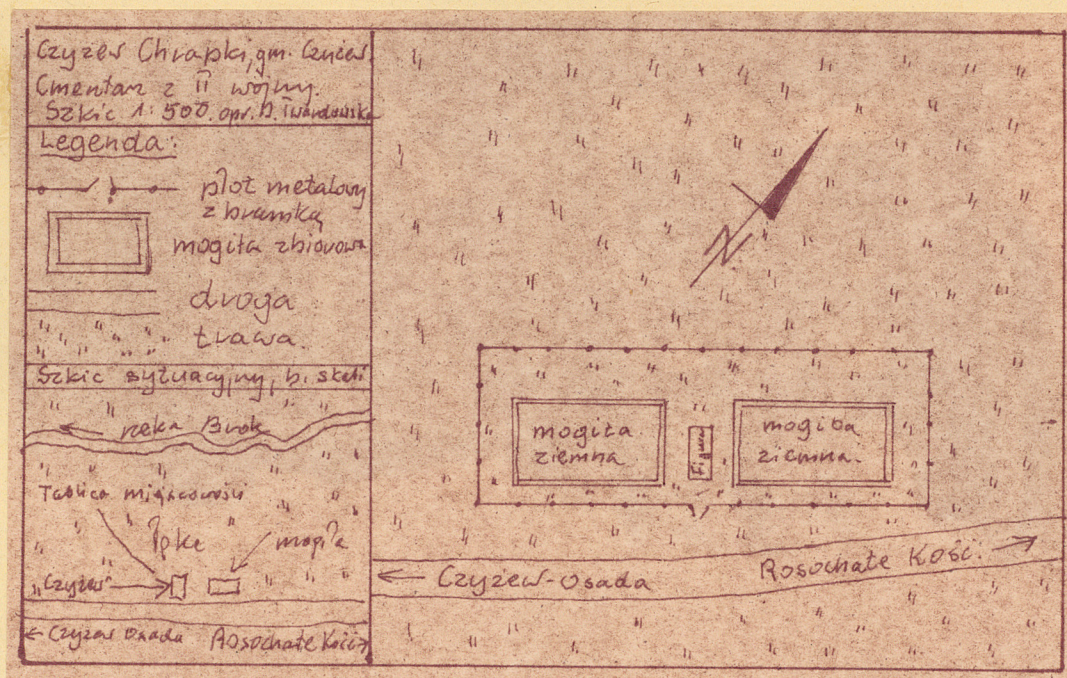
12. Uwagi Ter. Org. Adm. Państwowej
brak uwag

16. Bibliografia

nie odnaleziono

17. Uwagi użytkownika
brak użytkownika

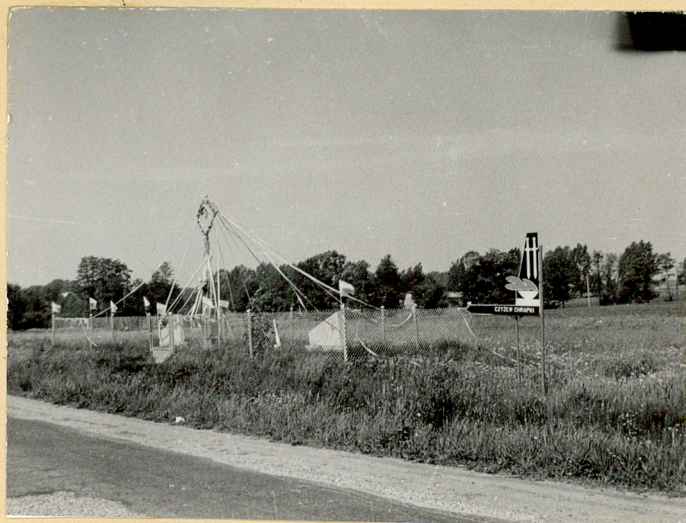
18. ELEMENTY CMENTARZA		Czy istnieją	I L O Ś Ć				
			Do XVIII w.	1 poł. XIX w.	2 poł. XIX w.	1 poł. XX w. (do 1945 r.)	2 poł. XX w.
Mur ogrodzeniowy	- siatka metal.	tak				x	
Brama I-yl		tak				x	
Kościół		nie					
Kaplica I-el		nie					
Nagrobki:	wolnostojące	nie					
	przyścienne	nie					
	plyty	nie					
Mogiły	zbiorowe	tak				2	
Inne elementy krzyż z napisem: "FONDATOR/ IAN BRULIN/ 1895 "							
19. Które obiekty wpisane są do rejestru zabytków nie ma nr rej. 262/87							
20.	STARODRZEW - brak	Ilość	Ø pnia w cm	Stan zdrowotny			
	lipa	—					
	kasztanowiec	—					
	jesion	—					
	tuja (żywotnik)	—					
21. Czy na terenie cmentarza znajdują się zarejestrowane pomniki przyrody ew. aleje nie ma							
22. Ogólny stan zachowania zieleni na cmentarzu brak drzewostanu							
23. Charakter rozplanowania cmentarza na planie niewielkiego prostokąta z ustawionym pośrodku wcześniejszym krzyżem przydrożnym. Po obydwu stronach krzyża po jednej zbiorowej mogile							
24. Czytelność układu cmentarza: - całość - czytelna - kwater, - brak kwater - nagrobków i mogił - czytelna							
25. Ogólny stan zachowania cmentarza (nagrobków i drzewostanu) brak							
26. Istniejące zagrożenia brak zagrożeń							
27. Wnioski w zakresie prac: zbędne - porządkowych - remontowych - konserwatorskich							
28. Wnioski w zakresie niezbędnej dokumentacji: - poszczególnych nagrobków - ewidencji całości cmentarza - studium historycznego - w ramach zbiorowego opracowania cmentarza z I wojny św. w woj. pomorskim - ewentualnie dokum. projektowej							
29. Inne uwagi służb konserwatorskich brak						30. Wypełnił: J. Thandowski D. Gromski Data: V/1986	



S P I S I L U S T R A C J I.

1. Widok ogólny. 2. Pomnik. 3. Fifura.

Fot. T. Twardowski, 1986. Neg. BBiDZ-Łomża.



1.



2.



3.