

Województwo **Podlaskie**
ŁOMŻYŃSKIE

KARTA CMENTARZA

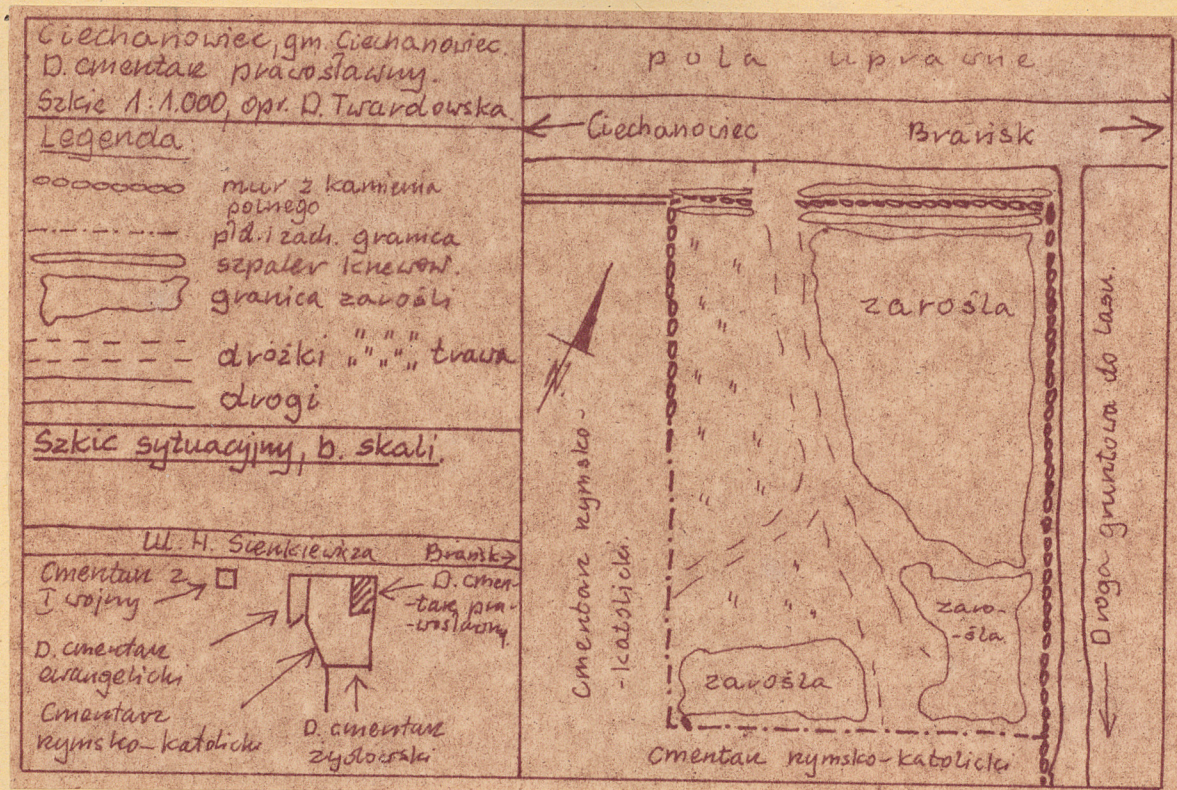
NR

14052

Z

A	1. Miejscowość CIECHANOWIEC	6. Nazwa cmentarza (ew. nazwa dawna) cmentarz prawosławny <i>/do umicki/</i>	B	13. Najstarszy istniejący nagrobek (data) Maria Iwanowna Kuczyńska + 13 VII 1871 r.	15. Groby o znaczeniu historycznym lub osób szczególnie zasłużonych brak
	2. Gmina CIECHANOWIEC <i>pow. WYSOKOMAZOWIECKI</i>	7. Cmentarz dawny <input checked="" type="checkbox"/> tak Cmentarz nowy (po 1945 r.) <input type="checkbox"/> -		14. Istniejąca dokumentacja cmentarza i miejsce jej przechowywania nie odnaleziono	
	3. Adres cmentarza Ciechanowiec ul. H. Sienkiewicza	8. Data założenia ok. poł. XIX w.		Plan aktualny nie odnaleziono	
	4. Poprzednie nazwy miejscowości od XVI w. do 1918r: Stare Miasto-część lewobrzeżna Nowe Miasto-część prawobrzeżna	9. Przynależność wyznaniowa: obecna - prawosławna dawna - prawosławna		Plan dawny nie odnaleziono	
	5. (Nie) czynny ew. podstawa zamknięcia	10. Powierzchnia w ha: ogólna - <input type="text" value="0,3"/> wolna - <input type="text" value="-"/>		Inne materiały archiwalne nie odnaleziono	
11. Położenie cmentarza Na pn-wsch skraju miasta w terenie częściowo zabudowanym przy drodze do Brańska. Od centrum oddalony o ok. 1,5 km. Teren płaski, od pld lekko pofalowany. Od zach graniczący z cmentarzem rzymskokatolickim, od pn-wsch i pld-wsch otoczony łąkami i zagajnikiem.			16. Bibliografia Pr. zb., Ciechanowiec, Białystok 1979r., s.16		
12. Uwagi Ter. Org. Adm. Państwowej <i>brak</i>			17. Uwagi użytkownika <i>brak</i>		

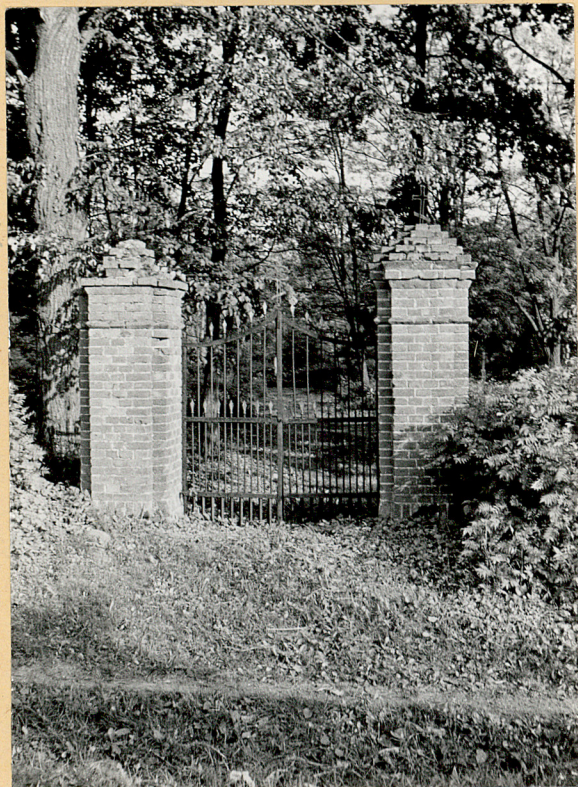
C 18. ELEMENTY CMENTARZA		Czy istnieją	I L O Ś Ć				
			Do XVIII w.	1 poł. XIX w.	2 poł. XIX w.	1 poł. XX w. (do 1945 r.)	2 poł. XX w.
Mur ogrodzeniowy		tak			x	x	
Brama I-yl		tak			x		
Kościół		nie					
Kaplica I-el		nie					
Nagrobki:	wolnostojące	tak			2	kilka-naście	kilka-naście
	przyścienne	nie					
	plyty	nie					
Mogiły		tak			czytelne obrysy	ok.100	
Inne elementy		nie					
19. Które obiekty wpisane są do rejestru zabytków nie ma Nr rej 353/87							
20.	STARODRZEW	Ilość	Ø pnia w cm	Stan zdrowotny			
	lipa	1	90cm	- dobry			
	kasztanowiec	1	80cm	- dobry			
	jesion						
	tuja (żywotnik)						
21. Czy na terenie cmentarza znajdują się zarejestrowane pomniki przyrody ew. aleje nie ma							
22. Ogólny stan zachowania zieleni na cmentarzu nie zachowany pierwotny układ drzewostanu wytyczającego główną alejkę /wycięty po 1945 r. - wg inform./							
23. Charakter rozplanowania cmentarza na planie zbliżonym do kwadratu z główną alejką na osi wejścia; układ pozostałych alejek i kwater nieczytelny							
24. Czytelność układu cmentarza: - całość - czytelna - kwater, - częściowo zatarty układ kwater - nagrobków i mogił - zatarte obrysy najstarszych mogił.							
25. Ogólny stan zachowania cmentarza (nagrobków i drzewostanu) zieleni nie pielęgnowana z przewagą samosiewów, nagrobki zachowane w stanie dobrym.							
26. Istniejące zagrożenia zatarcie pozostałych alejek i obrysów najstarszych mogił							
27. Wnioski w zakresie prac: - porządkowych - odchwaszczenie terenu, wycięcie krzewów i części drzew - remontowych - remont uszkodzonych fragmentów ogrodzenia - konserwatorskich - ustawienie tablicy inform.							
28. Wnioski w zakresie niezbędnej dokumentacji: - poszczególnych nagrobków - założenie kart ewidencyjnych dla najst.nagrobków. - ewidencji całości cmentarza - <u>studium historycznego</u> - ewentualnie dokum. projektowej							
29. Inne uwagi służb konserwatorskich brak						30. Wypełnił: T. Twardowski D. Gromski Data: V/1986r.	



Spis ilustracji:

1. brama cmentarna
2. murowany nagrobek z XIX w.
3. najstarszy nagrobek
4. nagrobek z żeliwnym krzyżem

Fot: T. Twardowski 1986 r.



1



2



3



4